




Lühike paigaldusjuhend 

TEW-624UB
3.01

Eesti	1
1. Enne alustamist	1
2. Kuidas paigaldada	2
3. Traadita adapteri kasutamine	4
Tõrkeotsing	5



Pakendi sisu

- TEW-624UB
- Draiveri ja utiliidiga CD-ROM
- Lühike paigaldusjuhend

Minimaalsed nõuded süsteemile

- USB port: 2.0 või 1.1
- CD-ROM kettaseade
- Kesksprotsessor: 300MHz või rohkem / 800MHz või rohkem (Windows vista)
- Mälu: 256MB RAM või rohkem / 512MB RAM või rohkem (Windows Vista)
- Windows 7/Vista/XP/2000

2. Kuidas paigaldada

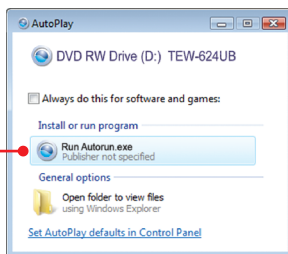
Tähtis! Ärge paigaldage USB adapterit arvutisse enne, kui Teil seda teha palutakse.

Märkus: Mac OS X (10.4-10.5) juhendeid vaadake palun kasutusjuhendist. Mac'i draivereid leiate Uutiliidi ja Draiveri CD-ROMi plaadilt Mac OS X kataloogist.

Windowsi kasutajatele

1. Sisestage draiveri ja utiliidi CD-ROM arvuti CD-ROM kettaseadmesse.

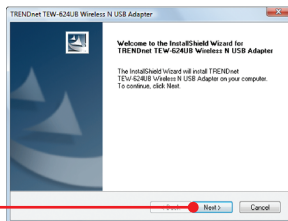
2. Klõpsake **Run autorun.exe** (ainult Windows Vista korral).



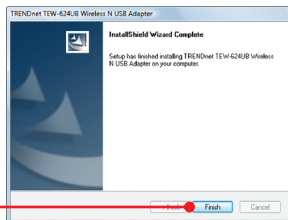
3. Klõpsake **Install Drivers**



4. Klõpsake **Next**. Seejärel järgige **InstallShield Wizard** juhiseid.



5. Klõpsake **Finish** nupul.



6. Ühendage traadita adapter oma arvuti vabasse USB porti.



7. Draiverid paigaldatakse automaatselt.

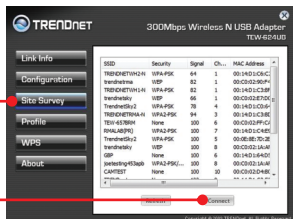
Paigaldamine on lõppenud.

3. Traadita adapteri kasutamine

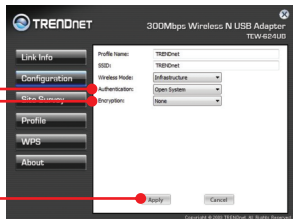
1. Topeltklõkkige all ekraani paremas nurgas asuval **TEW-624UB manager** ikoonil.



2. Klõkkige **Site Survey**, valige soovitud traadita võrk ja seejärel klõkkige **Connect**.



3. Kui Teie access pointil on krüpteerimine lubatud, valige Authentication tüüp, valige Encryption mode, sisestage krüpteerimisvõti ja seejärel klõkkige **Apply**



Traadita seadistamine on lõppenud.

Täpsemat teavet **TEW-624UB** seadistamise ja edasisõjundud valikute kohta leiate kasutaja käsiraamatust draiveri ja utiliidi CD-plaadilt (inglise keeles) või TRENDneti veebilehelt www.trendnet.com

Teie seadmete registreerimine

Et kindlustada teid parima teeninduse ja toega, palun leidke moment, et registreerida teie toode OnLines - www.Trendnet.com/register
Tänane, et te valisite TRENDnet'i.

Ma sisestasin utiliidi ja draiveri CD-ROMi oma arvuti CD-kettaseadmesse, aga paigaldamise menüü ei ilmunud automaatselt. Mida ma peaksin tegema?

Windows 2000/XP korral, kui paigaldamise aken ei ilmunud automaatselt, klõpsake Start nupul, seejärel Run nupul, sisestage tekstiväljale D:\autorun.exe, kus "D" tähistab teie CD-ROM kettaseadet, seejärel vajutage klaviatuurilt ENTER klahvi. Windows Vista korral, kui paigaldamise aken ei ilmunud automaatselt, klõpsake Start nupul, seejärel Start Search boksil, sisestage tekstiväljale D:\autorun.exe, kus "D" tähistab teie CD-ROM kettaseadet, seejärel vajutage klaviatuurilt ENTER klahvi.

Ma täitsin kõik lühikese paigaldusjuhendi punktid, aga minu traadita USB Adapter ei saa ühendust access pointiga. Mida ma peaksin tegema?

1. Veenduge, et võrgunimi (SSID) sobib Teie traadita ruuteri või access pointi võrgunimega (SSID).
2. Kontrollige oma võrguadministraatoriga üle security key turvaliseks ligipääsuks traadita access pointile või ruuterile. Lisainformatsiooni traadita võrgu turvalisuse kohta vaadake kasutusjuhendist.
3. Kontrollige üle oma TCP/IP seaded, veenduge, et Obtain an IP address automatically on valitud.
4. Topeltklõpsake TEW-624UB Manager ikoonil, klõpsake Site Survey ja seejärel klõpsake Refresh ja vaadake, kas seal on mõni vaba traadita võrk loetletud.

Windows ei suuda riistvara ära tunda. Mida ma peaksin tegema?

1. Et arvutis on täidetud lühikeses paigaldusjuhendis punktis üks loetletud minimaalsed nõuded süsteemile.
2. Samuti peate Te enne traadita USB adapteriga ühendamist viima lõpule TEW-624UB Manageri seadistamise (nagu on kirjeldatud eelpool osas 2).
3. Te võite traadita USB adapteri ühendada arvuti mõne teise USB pordiga.

Ma ei saa avada TEW-624UBManageri. Mida ma peaksin tegema?

Avage Device Manager ja veenduge, et adapter on korralikult paigaldatud. Kui te näete võrguseadme ees kollast küsimärki või hüüumärki, on vaja seade ja/või draiverid uuesti paigaldada. Device Manageri sisenemiseks Windows 2000/XP puhul paremklõpsake My Computer ikoonil, klõpsake **Properties**, klõpsake **Hardware** sakil ja seejärel klõpsake **Device Manager**. Device Manageri sisenemiseks Windows Vista puhul paremklõpsake **My Computer** ikoonil, klõpsake **Properties** ja seejärel klõpsake **Device Manager**.

Kui teil endiselt esineb probleeme või on küsimusi **TEW-624UB** kohta, lugege lisateavet kasutusjuhendist draiveri ja utiliidi CD-ROMilt (Inglise keeles) või võtke ühendust Trendneti tehnilise toe osakonnaga.

Sertifikaadid:

Antud seade on testitud ja leitud vastavaks FCC ja CE seadustega.

1. Antud seade ei põhjusta kahjulikke häireid.
2. Antud seade peab vastu võtma kõik saadud häired, sealhulgas häired, mis võivad põhjustada soovimatut tööd.



Elektri- ja elektroonikatoodete jäätmeid ei tohi ära visata koos olmejäätmetega. Abivahendite olemasolu korral palume ümber töötlemiseks sorteerida. Küsi nõu jäätmete ümber töötlemise kohta oma kohalikul jaemüüjalt.



MÄRKUS: TOOTJA EI VASTUTA ÜHEGI TV VÕI RAADIO HÄIRETE EEST, MIS ON PÕHJUSTATUD ANTUD SEADME LUBAMATUST ÜMBEREHITAMISEST. IGASUGUNE ÜMBERMODIFITSEERIMINE TÜHISTAB AUTORIVASTUTUSE ANTUD SEADMELE.



Product Warranty Registration

Please take a moment to register your product online.
Go to TRENDnet's website at <http://www.trendnet.com/register>