



Instrukcja szybkiej instalacji

TEW-623PI

Polski	1
1. Przed rozpoczęciem	1
2. Instalacja	2
3. Korzystanie z bezprzewodowej karty sieciowej	5
Rozwiązywanie problemów	6

1. Przed rozpoczęciem



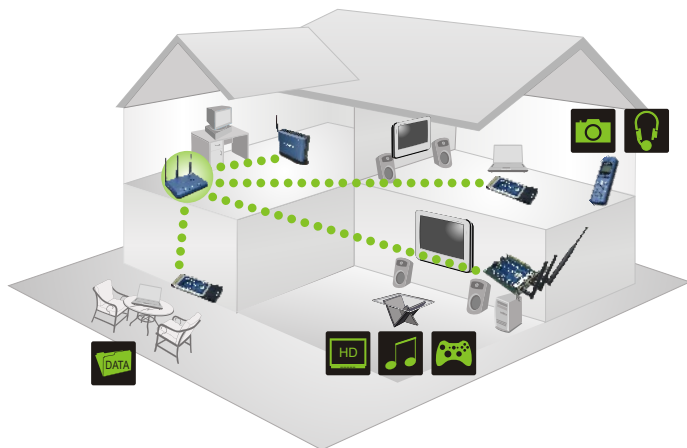
Zawartość opakowania

- TEW-623PI
- Instrukcja Szybkiej Instalacji
- Płyta instalacyjna Utility & Driver CD-ROM

Wymagania systemowe

- Slot 32-bit PCI 2.2
- Napęd CD-ROM
- Komputer: Intel Pentium 300Mhz lub wyższy
- Pamięć: 128MB RAM lub więcej
- System Operacyjny Windows XP/2000

Aplikacja



2. How to Install

Uwaga! NIE INSTALOWAĆ karty PCI adapter, dopóki nie pojawi się odpowiednia instrukcja.

1. Umieść płytę instalacyjną **Utility & Driver CD-ROM** w napędzie CD-ROM komputera, następnie kliknij **Install Driver & Utility**.



2. Postępuj według instrukcji **InstallShield Wizard**.

Windows XP



3. Kliknij **Continue Anyway**.

4. Kliknij **Finiśh**.

Windows 2000



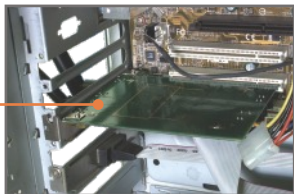
3. Kliknij **Yes**

Uwaga: W przypadku instalacji sprzętu, sprawdź informacje znajdujące się w instrukcji obsługi komputera.

5. Wyłącz komputer.

6. Otwórz obudowę komputera.

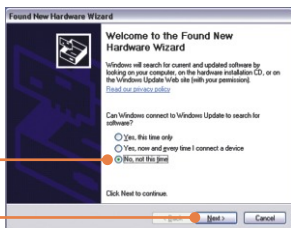
7. Umieść Kartę PCI w wolnym slotcie PCI komputera stacjonarnego, przymocuj załączoną antenę, a następnie **WŁĄCZ** komputer i zaczekaj, aż pojawi się pulpit Windows.



Uwaga: W systemie operacyjnym Windows 2000 sterowniki zainstalują się automatycznie.

Windows XP

8. Pojawi się **Found New Hardware Wizard**. Wybierz **No, not this time**, a następnie kliknij **Next**.



9. Wybierz **Install the software automatically (Recommended)**, a następnie kliknij **Next**.

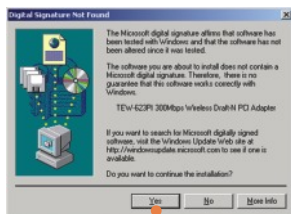
Windows XP



10. Kliknij **Continue Anyway**.

11. Kliknij **iniś**.

Windows 2000



10. Kliknij **Yes**

Instalacja zakończona.

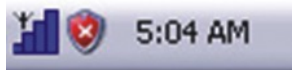
Szczegółowe informacje dotyczące instalacji i zaawansowanych ustawień urządzenia TEW-623PI znaleźć można w Instrukcji Obsługi zamieszczonej na płycie CD-ROM lub na stronie firmy TRENDnet: www.trendnet.com

Rejestracja Produktu

Dla zapewnienia najwyższego poziomu serwisu i obsługi klienta prosimy o poświęcenia chwili czasu na rejestrację zakupionego produktu Online pod adresem: www.trendnet.com/regiŝter
Dziękujemy za wybór TRENDnet.

3. Korzystanie z bezprzewodowej karty sieciowej

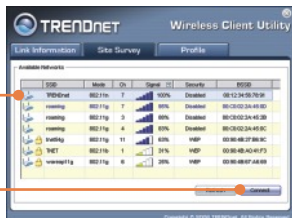
1. Dwukrotnie kliknij na ikonę wireless computer w zasobniku systemowych.



2. Kliknij **Site Survey**.



3. Kliknij na **SSID**, które odpowiada twojemu bezprzewodowemu punktowi dostępowemu, a następnie kliknij **Connect**.



Konfiguracja bezprzewodowa zakończona.

Szczegółowe informacje dotyczące instalacji i zaawansowanych ustawień urządzenia TEW-623PI znaleźć można w Instrukcji Obsługi zamieszczonej na płycie CD-ROM lub na stronie firmy TRENDnet: www.trendnet.com

P1: I inserted the TEW-623PI CD-ROM into my computer's CD-ROM Drive and the installation menu does not appear automatically. What should I do?

O1: If the installation menu does not appear automatically, click Start, click Run, and type D:\Autorun.exe where "D" in "D:\Autorun.exe" is the letter assigned to your computer's CD-ROM Drive. And then click OK to start the installation.

P1: Umieściłem płytę CD-ROM TEW-623PI w napędzie CD-ROM komputera, ale menu instalacji nie pojawiło się automatycznie. Co powinienem zrobić?

O1: Jeżeli menu instalacji nie pojawiło się automatycznie, kliknij **Start**, następnie **Run** i wpisz **D:\Autorun.exe**, gdzie "D" jest literą przypisaną do napędu CD-ROM komputera. Następnie kliknij OK., aby rozpocząć instalację.

P2: Wykonałem wszystkie punkty z instrukcji szybkiej instalacji, ale karta nie łączy się z punktem dostępowym. Co powinienem zrobić?

O2: Upewnij się, że Nazwa Sieciowa (SSID) jest taka sama jak SSID w bezprzewodowym routerze lub punkcie dostępowym. Jeżeli jest taka sama, sprawdź właściwości TCP/IP i upewnij się, że wybrana jest opcja Uzyskaj Adres IP Automatycznie. Zapoznaj się z instrukcją obsługi Windows, jeżeli nie możesz znaleźć właściwości TCP/IP.

P3: Windows nie rozpoznaje sprzętu. Co powinienem zrobić?

O3: Po pierwsze: upewnij się, że komputer spełnia minimalne wymagania wyszczególnione w pierwszej części niniejszej instrukcji. Po drugie: upewnij się, że zainstalowałeś program konfiguracyjny ZANIM fizycznie zainstalowałeś kartę sieciową. Po trzecie: Spróbuj umieścić kartę bezprzewodowej w innym slotcie PCI/PC.

P4: Nie mogę otworzyć programu do konfiguracji bezprzewodowej. Co powinienem zrobić?

O4: Otwórz menadżera urządzeń aby upewnić się, że karta została prawidłowo zainstalowana. Jeżeli widzisz urządzenie sieciowe z żółtym znakiem zapytania lub wykrzyknikiem, musisz ponownie zainstalować urządzenie i/lub sterowniki. Aby otworzyć menadżera urządzeń, kliknij prawym przyciskiem myszki na Mój Komputer, następnie Właściwości, zakładkę Sprzęt a następnie Menadżer Urządzeń.

W przypadku dalszych problemów lub pytań dotyczących urządzenia TEW-623PI, prosimy o zapoznanie się z Instrukcją Obsługi znajdującą się na płycie CD-ROM lub kontakt z Oddziałem Pomocy Technicznej firmy Trendnet.

Homologacje

Testy potwierdziły, iż niniejszy sprzęt odpowiada wymogom Części 15 Zasad FCC. Eksploatacja podlega dwóm następującym warunkom:

- (1) Niniejsze urządzenie nie może powodować niebezpiecznych zakłóceń.
- (2) Niniejsze urządzenie musi tolerować wszelkie odbierane zakłócenia.

Łącznie z zakłóceniami, które mogą spowodować niepożądane działanie.



Odpady produktów elektrycznych i elektronicznych nie mogą być zutylizowane w obrębie wysypisk domowych. Prosimy o recykling tam gdzie istnieje specjalny punkt utylizacji. Sprawdź z Lokalnymi Władzami lub Sprzedawcą odnośnie recyklingu.



UWAGA: PRODUCENT NIE JEST ODPOWIEDZIALNY ZA RADIOWA LUB TV INTERFERENCJE SPOWODOWANA NIEAUTORYZOWANĄ MODYFIKACJĄ PRODUKTU. JAKAKOLWIEK MODYFIKACJA SPOWODUJE ZAKAZ UŻYTKU TEGO URZĄDZENIA.



TRENDnet Technical Support

US • Canada

Toll Free Telephone: 1(866) 845-3673

24/7 Tech Support



Europe (Germany • France • Italy • Spain • Switzerland • UK)

Toll Free Telephone: +00800 60 76 76 67

English/Espanol - 24/7

Francais/Deutsch - 11am-8pm, Monday - Friday MET

Worldwide

Telephone: +(31) (0) 20 504 05 35

English/Espanol - 24/7

Francais/Deutsch - 11am-8pm, Monday - Friday MET

Product Warranty Registration

Please take a moment to register your product online.

Go to TRENDnet's website at <http://www.trendnet.com/register>

TRENDnet[®]
20675 Manhattan Place
Torrance, CA 90501
USA