



## Instrukcja szybkiej instalacji

**TEW-621PC**

Polski .....	1
1. Przed rozpoczęciem .....	1
2. Instalacja .....	2
3. Korzystanie z karty bezprzewodowej .....	5
Rozwiązywanie problemów .....	6

# 1. Przed rozpoczęciem



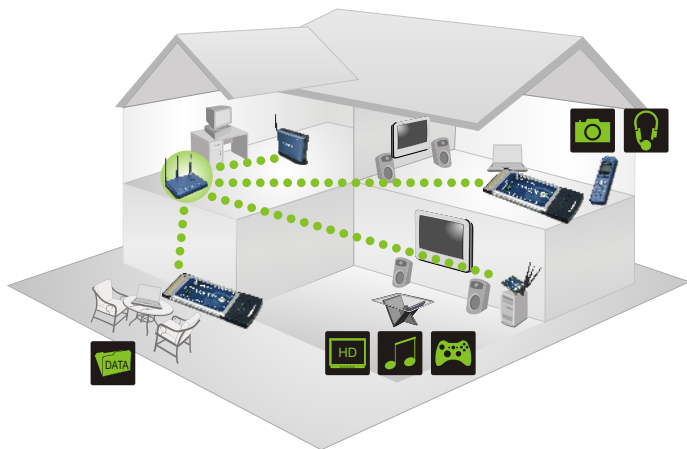
## Zawartość opakowania

- TEW-621PC
- płyta Utility & Driver CD-ROM
- Instrukcja Szybkiej Instalacji

## Wymagania systemowe

- Wolny slot 32-bit CardBus Type II
- Napęd CD-ROM
- CPU: Intel Pentium 300Mhz lub wyższy
- Pamięć: 64MB RAM lub więcej
- Windows XP/2000

## Aplikacja



## 2. Instalacja

**Ważne!** NIE instaluj karty PC w komputerze dopóki nie będzie wymagała tego instrukcja.

1. Włóż płytę **Utility & Driver CD-ROM** do napędu CD-ROM w komputerze, a następnie kliknij **Install Driver & Utility**.



2. Pojawi się **Found New Hardware Wizard**. Wybierz opcję **No, not this time**, a następnie kliknij **Finish**.

3. **Wyłącz** komputer.

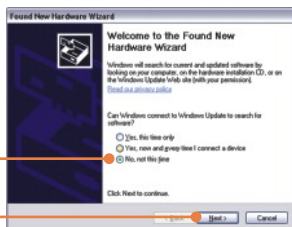
4. Wsuń kartę PC w wolny slot PC Card w laptopie, a następnie **włącz** komputer i zaczekaj na pojawienie się pulpitu Windows.



Uwaga: Dla Windows 2000 przejdź do punktu 9. Dla Windows XP kontynuuj do punktu 5.

## Windows XP

5. Pojawi się **Found New Hardware Wizard**. Wybierz opcję **No, not this time**, a następnie kliknij **Next**.



6. Wybierz **Install the software automatically (Recommended)** i kliknij **Next**.

7. Kliknij **Continue Anyway**.

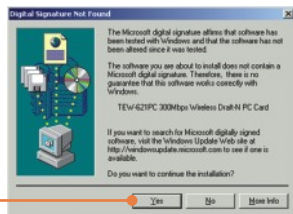


8. Kliknij **Finiśh**. Przejdź do Rozdziału 3.

## Windows 2000

9. Sterowniki zainstalują się automatycznie.

10. Kliknij **Yes**.



### Koniec instalacji.

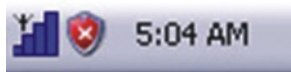
Szczegółowe informacje dotyczące instalacji i zaawansowanych ustawień TEW-621PC znajdują się w Instrukcji Obsługi na płycie CD-ROM lub na stronie firmy TRENDnet [www.trendnet.com](http://www.trendnet.com)

#### Rejestracja Produktu

Dla zapewnienia najwyższego poziomu serwisu i obsługi klienta prosimy o poświęcenia chwili czasu na rejestrację zakupionego produktu Online pod adresem: [www.trendnet.com/regiŃter](http://www.trendnet.com/regiŃter)  
Dziękujemy za wybór TRENDnet.

# 3. Korzystanie z karty bezprzewodowej

1. Kliknij dwa razy ikonę sieci bezprzewodowej znajdującą się w zasobniku systemowym.



2. Kliknij **Site Survey**.



3. Kliknij **SSID**, które pasuje do ustawień bezprzewodowego punktu dostępowego i kliknij **Connect**



## Koniec konfiguracji sieci bezprzewodowej.

Szczegółowe informacje dotyczące instalacji i zaawansowanych ustawień TEW-621PC znajdują się w Instrukcji Obsługi na płycie CD-ROM lub na stronie firmy TRENDnet: [www.trendnet.com](http://www.trendnet.com)

**P1: Włożyłem płytę CD-ROM TEW-621PC CD-ROM do napędu CD-ROM w komputerze, ale menu instalacji nie pojawiło się automatycznie. Co powinienem zrobić?**

**O1:** Jeżeli menu instalacji nie pojawiło się automatycznie, kliknij Start następnie Run i wpisz D:\Autorun.exe, gdzie "D" jest litera przypisana do napędu CD-ROM w komputerze. Następnie kliknij OK aby rozpocząć instalację.

**P2: Wykonałem wszystkie punkty z instrukcji szybkiej instalacji, ale karta nie łączy się z punktem dostępowym. Co powinienem zrobić?**

**O2:** Upewnij się, że Nazwa Sieciowa (SSID) jest taka sama jak SSID w bezprzewodowym routerze lub punkcie dostępowym. Jeżeli jest taka sama, sprawdź właściwości TCP/IP i upewnij się, że wybrana jest opcja Uzyskaj IP Adres Automatycznie (Obtain an IP Address Automatically). Zapoznaj się z Instrukcją Obsługi Windows, jeżeli nie możesz znaleźć właściwości TCP/IP.

**P3: Windows nie rozpoznaje sprzętu. Co powinienem zrobić?**

**O3:** Upewnij się, że komputer spełnia minimalne wymagania wyszczególnione w Rozdziale 1 tej instrukcji. Upewnij się również, że instalujesz program konfiguracyjny ZANIM fizycznie zainstalujesz kartę sieciową. Po trzecie: Możliwym rozwiązaniem jest przeniesienie karty do innego slotu PC Card.

**P4: Nie mogę uruchomić programu do konfiguracji urządzenia bezprzewodowego. Co powinienem zrobić?**

**O4:** Uruchom menadżera urządzeń aby upewnić się, że karta została prawidłowo zainstalowana. Jeżeli widzisz urządzenie sieciowe z żółtym znakiem zapytania lub wykrzyknikiem, musisz ponownie zainstalować urządzenie i/lub sterowniki. Aby uruchomić menadżera urządzeń kliknij prawym przyciskiem myszki na Mój Komputer, następnie Właściwości, zakładka Sprzęt, a następnie Menadżer Urządzeń.

Jeżeli nadal napotykasz problemy, lub masz pytania TEW-621PC, zapoznaj się z Instrukcją Obsługi znajdującą się na płycie CD-ROM lub skontaktuj się z Oddziałem Pomocy Technicznej firmy TRENDnet.



## Homologacje

Testy potwierdziły, iż niniejszy sprzęt odpowiada wymogom Części 15 Zasad FCC. Eksploatacja podlega dwóm następującym warunkom:

- (1) Niniejsze urządzenie nie może powodować niebezpiecznych zakłóceń.
- (2) Niniejsze urządzenie musi tolerować wszelkie odbierane zakłócenia.

Łącznie z zakłóceniami, które mogą spowodować niepożądane działanie.



Odpady produktów elektrycznych i elektronicznych nie mogą być zużytkowane w obrębie wysypisk domowych. Prosimy o recykling tam gdzie istnieje specjalny punkt utylizacji. Sprawdź z Lokalnymi Władzami lub Sprzedawcą odnośnie recyklingu.



**UWAGA:** PRODUCENT NIE JEST ODPOWIEDZIALNY ZA RADIOWA LUB TV  
ITERFERENCJE SPOWODOWANA NIEAUTORYZOWANA MODYFIKACJA PRODUKTU.  
JAKAKOLWIEK MODYFIKACJA SPOWODUJE ZAKAZ UZYTUKU TEGO URZADZENIA.



## TRENDnet Technical Support

### US • Canada

**Toll Free Telephone:** 1(866) 845-3673  
24/7 Tech Support



### Europe (Germany • France • Italy • Spain • Switzerland • UK)

**Toll Free Telephone:** +00800 60 76 76 67  
English/Espanol - 24/7  
Francais/Deutsch - 11am-8pm, Monday - Friday MET

### Worldwide

**Telephone:** +(31) (0) 20 504 05 35  
English/Espanol - 24/7  
Francais/Deutsch - 11am-8pm, Monday - Friday MET

## Product Warranty Registration

Please take a moment to register your product online.  
Go to TRENDnet's website at <http://www.trendnet.com/register>

**TRENDnet**<sup>®</sup>  
20675 Manhattan Place  
Torrance, CA 90501  
USA