

TEW-603PI

Quick Installation Guide

Version 09.15.2005



TRENDnet[®]
TRENDware, USA
What's Next in Networking

Table of Contents

Español	1
1. Preparación para la instalación	1
2. Instalación de la herramienta de configuración inalámbrica	2
3. Instalación del Hardware	5
4. Instalación de las unidades	6
5. Configuración inalámbrica	11
Troubleshooting.....	12

Español QIG

1. Preparación para la instalación

Contenidos del paquete

Verifique que su caja contiene todo lo que incluimos en ella:



Verificación del equipo

Antes de instalar esta tarjeta PCI, deberá tener:

1. Computador de escritorio tipo Pentium con por lo menos una ranura disponible.
2. Microsoft Windows 2000 ó XP
3. Una unidad de CD-ROM

¡Importante! NO instale el adaptador PCI en su ordenador hasta que no se le indique. Por favor siga las instrucciones de la Sección 2 antes de instalar el adaptador en su PC.

2. Instalación de la herramienta de configuración inalámbrica

Windows 2000/XP SP2

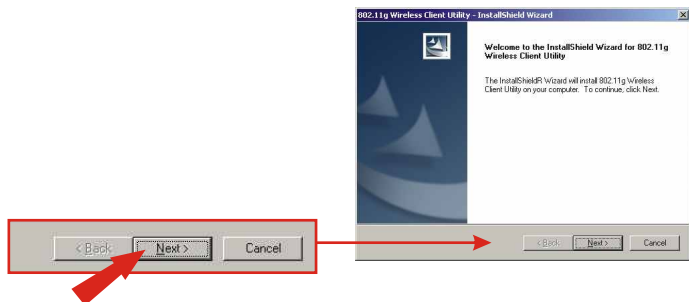
1. Introduzca el CD-ROM modelo TEW-603PI en la unidad de CD-ROM de su PC; aparecerá la ventana del menú de instalación automáticamente. Si la ventana no aparece automáticamente, haga clic en **Start** (Inicio), luego haga clic en **Run** (Ejecutar) y escriba **E:\Autorun.exe** en el campo de texto. Haga clic en **OK** para iniciar la instalación.

Nota: Reemplace la letra "E" en "E:\Autorun.exe" con cualquier letra que haya sido asignada a su unidad de CD-ROM.

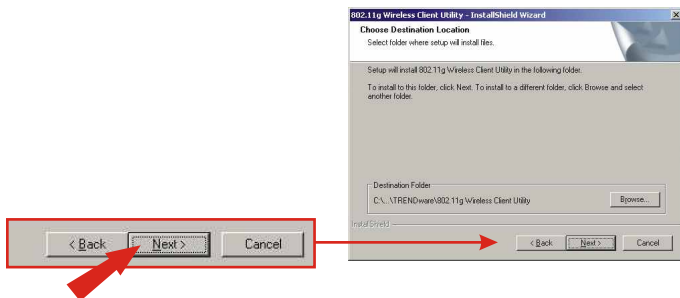
2. En el Menú de Instalación, haga clic en **Install Utility** (Instalación de la herramienta).



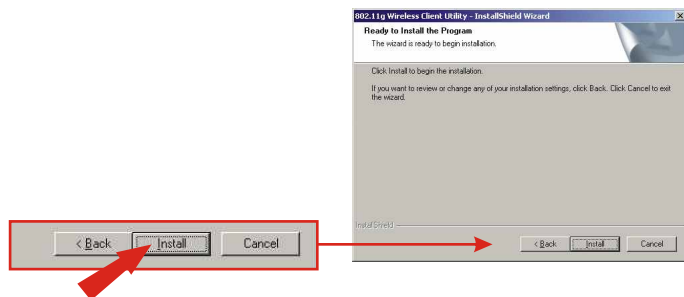
3. Haga clic en **Next** (Siguiente).



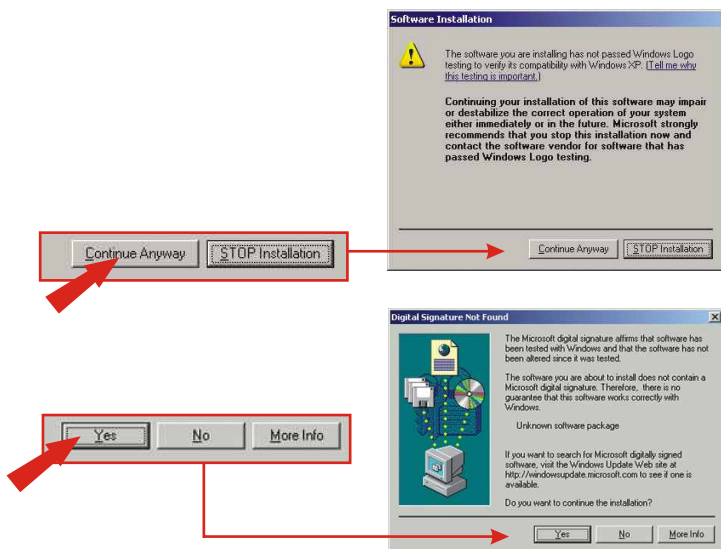
4. Haga clic en **Next** (Siguiente).



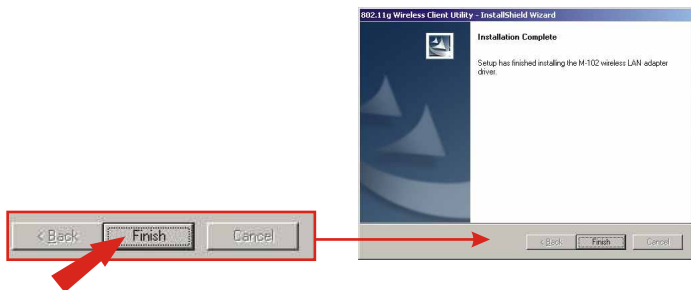
5. Haga clic en **Instalar**.



6. Un mensaje de advertencia le señalará que el dispositivo que está instalando no ha sido certificado para la compatibilidad con Windows XP. Haga clic en **Continue Anyway** (Continuar de todas formas). Para Windows 2000, haga clic en **Sí**.



7. Haga clic en **Finish** (Finalizar).

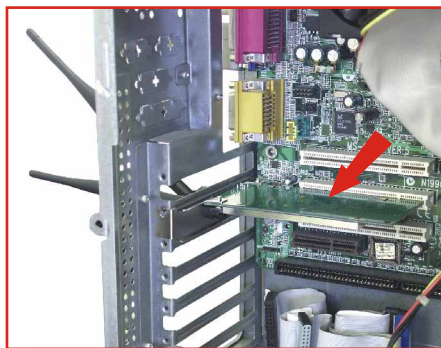


3. Instalación del Hardware

Si está instalando la tarjeta PC inalámbrica TEW-603PI:

Proceda sólo si ha completado los pasos de la Sección 2

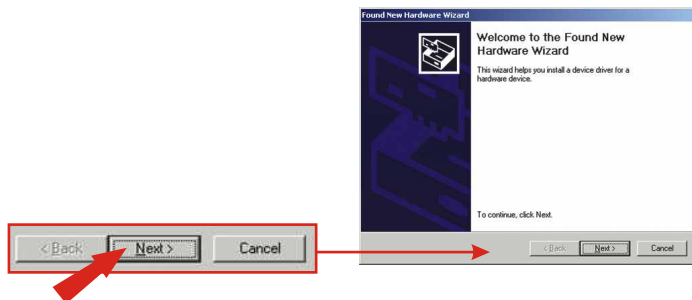
1. Apague su PC.
2. Abra la caja de su PC para que pueda ver la placa madre y las ranuras de extensión. (Consulte el manual de usuario de su PC si necesita ayuda para abrir la caja)
3. Introduzca la tarjeta inalámbrica en una de las ranuras PCI libres de la placa madre. Apriete uniformemente la tarjeta hasta que encaje perfectamente.
4. Ajuste el soporte de metal de la tarjeta PCI en su caja con un tornillo de soporte estándar. Conecte la antena adjunta al conector en la parte posterior de su tarjeta.
5. Cierre la caja de su PC y proceda a reiniciar su PC.



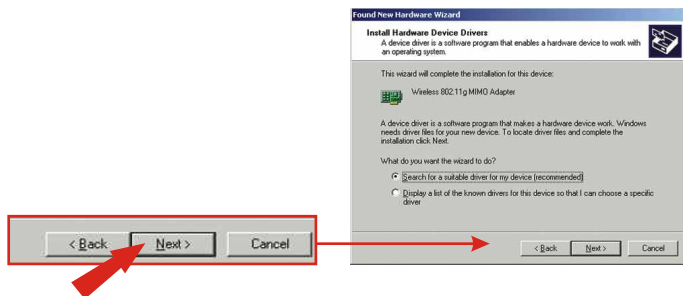
4. Instalación de las unidades

Windows 2000

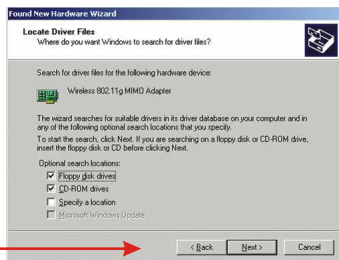
1. Haga clic en **Next** (Siguiente).



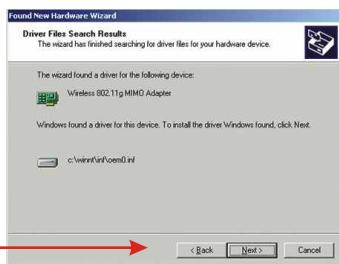
2. Seleccione búsqueda de un manejador apropiado para mi aparato (recomendado) entonces haga un clic.



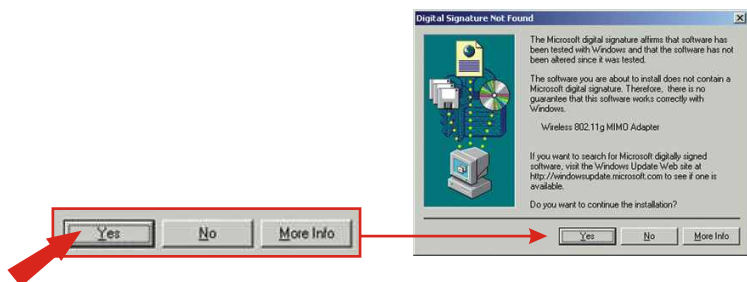
3. Haga clic en **Next** (Siguiente).



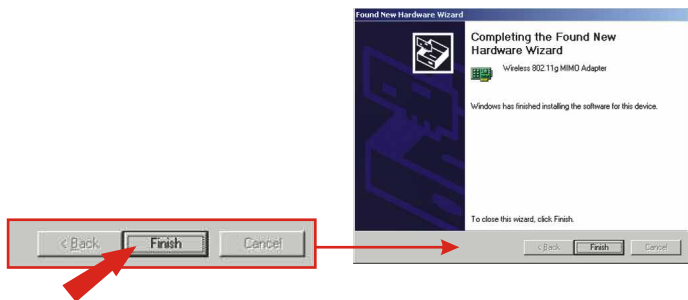
4. Haga clic en **Next** (Siguiente).



5. Tras reiniciar su PC, un mensaje le comunicará que el controlador que está a punto de instalar "no contiene una firma digital" y le preguntará si desea continuar con la instalación. Haga clic en **Yes** (Sí).



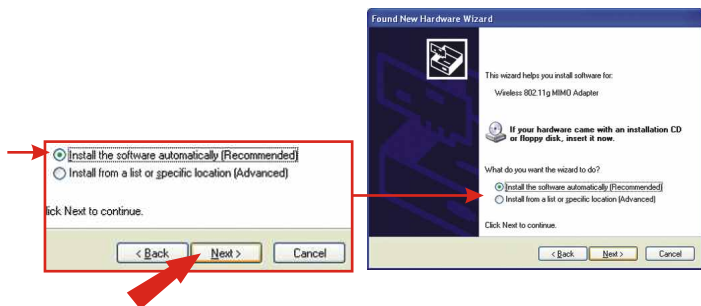
6. Haga clic en **Finish** (Finalizar).



7. Pase a la Sección 5 de esta Guía de Instalación Rápida para seguir con la configuración de su tarjeta inalámbrica.

Windows XP

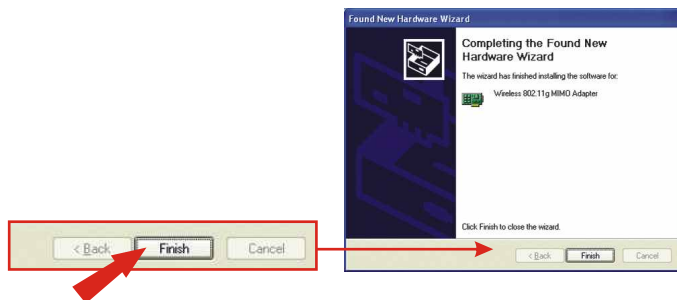
1. Después de reiniciar su PC, le aparecerá "Add New Hardware Wizard" (Asistente para Añadir Nuevo Hardware). Seleccione **Install the software automatically** (Instalar el software automáticamente) y luego pulse **Next** (Siguiente).



2. Un mensaje de advertencia le dirá que el dispositivo que está instalando no ha sido certificado para la compatibilidad con Windows XP. Haga clic en **Continue Anyway** (Continuar de todas formas).



3. Haga clic en **Finish** (Finalizar).



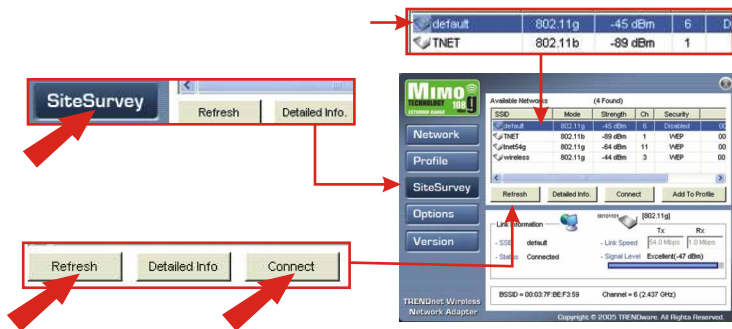
4. Pase a la Sección 5 de esta Guía de Instalación Rápida para seguir con la configuración de su tarjeta inalámbrica.

5. Configuración inalámbrica

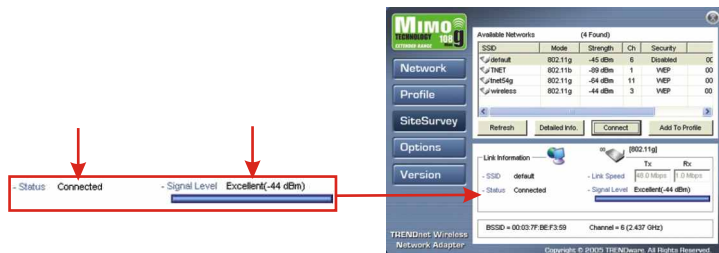
1. Haga doble clic en el icono del PC inalámbrico en la bandeja de su sistema (próximo al reloj en la esquina derecha inferior de su pantalla).



2. Haga clic en **Site Survey** (Inspección del sitio), luego pulse **Refresh** (Refrescar) y después seleccione el punto de acceso deseado. Haga clic en **Connect** (Conectar).



3. Haga clic en **OK**.
4. Compruebe el estatus de su conexión.



¡En Hora Buena! La instalación ha sido completada

Troubleshooting

Q1: I completed all the steps in the quick installation guide, but my card isn't connecting to my access point. What should I do?

A1: You should first verify that the Network card's SSID matches your wireless router or access point's SSID. If they already match, you should check your TCP/IP properties to ensure that **Obtain an IP address automatically** is selected. Refer to your Windows User's Manual if you are unable to locate your TCP/IP properties.

Q2: Windows is unable to recognize my hardware. What should I do?

A2: Make sure your computer meets the minimum requirements as specified in Section 1 of this quick installation guide. Also, you must install the wireless configuration utility (as described in Section 2) BEFORE you physically install your network card. Lastly, you may consider moving the card to a different PCI/PC Card Slot.

Q3: I cannot open the wireless configuration utility. What should I do?

A3: Go to your device manager (control panel > system) to make sure the adapter is installed properly. If you see a networking device with a yellow question mark or exclamation point, you will need to reinstall the device and/or the drivers.

If you still encounter problems, please refer to the User's Guide CD-ROM or contact technical support.

Certifications

This equipment has been tested and found to comply with FCC and CE Rules. Operation is subject to the following two conditions:

- (1) This device may not cause harmful interference.
- (2) This device must accept any interference received including interference that may cause undesired operation.

NOTE: THE MANUFACTURER IS NOT RESPONSIBLE FOR ANY RADIO OR TV INTERFERENCE CAUSED BY UNAUTHORIZED MODIFICATIONS TO THIS EQUIPMENT. SUCH MODIFICATIONS COULD VOID THE USER'S AUTHORITY TO OPERATE THE EQUIPMENT.





What's Next in Networking

Product Warranty Registration

Please take a moment to register your product online.
Go to TRENDware's website at <http://www.TRENDNET.com>

TRENDnet Technical Support

US/Canada Support Center	European Support Center
Contact Telephone: 1(310) 626-6252 Fax: 1(310) 626-6267 Email: support@trendnet.com	Contact Telephone Deutsch : +49 (0) 6331 / 268-460 Français : +49 (0) 6331 / 268-461 0800-907-161 (numéro vert) Español : +49 (0) 6331 / 268-462 English : +49 (0) 6331 / 268-463 Italiano : +49 (0) 6331 / 268-464 Dutch : +49 (0) 6331 / 268-465 Fax: +49 (0) 6331 / 268-466
Tech Support Hours 7:30am - 6:00pm Pacific Standard Time Monday - Friday	Tech Support Hours 8:00am - 6:00pm Middle European Time Monday - Friday

TRENDware International, Inc.
3135 Kashiwa Street. Torrance, CA 90505
<http://www.TRENDNET.com>