

# TEW-603PI

## Quick Installation Guide

Version 09.15.2005



**TRENDnet**<sup>®</sup>  
TRENDware, USA  
**What's Next in Networking**

# Table of Contents

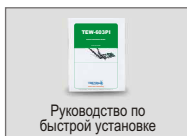
Русский .....	1
1. Подготовка к монтажу .....	1
2. Установка утилиты конфигурации беспроводной связи .....	2
3. Установка оборудования .....	5
4. Установка драйверов .....	6
5. Беспроводная связь - конфигурация .....	11
Troubleshooting.....	12

# Русский QIG

## 1. Подготовка к монтажу

### Проверьте комплектность

Убедитесь в том, что в коробке все имеется в наличии:



### Проверьте оборудование

Перед установкой данной PCI-карты убедитесь в наличии следующего:

1. Настольные компьютеры класса Pentium минимум с одним гнездом PCI
2. Microsoft Windows 2000 или XP
3. CD-ROM-привод

**Это важно!** Не получив необходимого указания, НЕ устанавливайте в компьютере PCI-адаптер. Перед тем, как установить в свой компьютер адаптер, выполните указания из раздела 2.

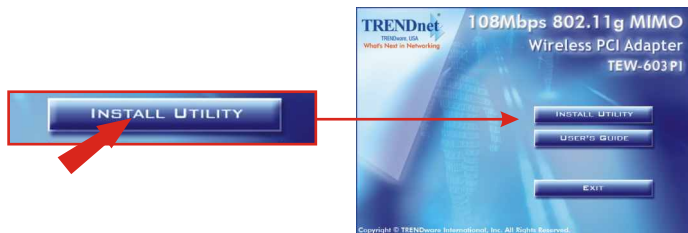
## 2. Установка утилиты конфигурации беспроводной связи

### Windows 2000/XP SP2

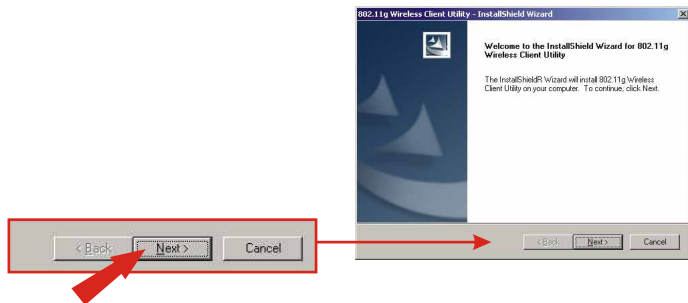
1. Вставьте в CD-ROM-привод компьютера CD-ROM-диск к TEW- 603PI; меню установки появится автоматически. Если окно автоматически не появится, щелкните по кнопке Начать (**Start**), кнопке Пуск (**Run**) и в текстовом поле введите **E:\Autorun.exe**. Нажмите на **OK** для запуска установки.

**Примечание:** Вместо буквы “E” в строке “E:\Autorun.exe” введите ту букву, которая присвоена вашему CD-ROM-приводу.

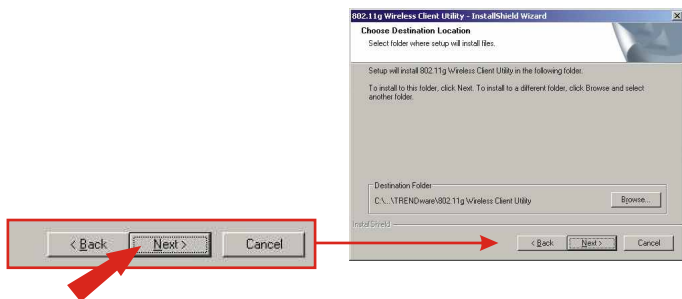
2. В меню установки щелкните по кнопке Установка утилиты (**Install Utility**).



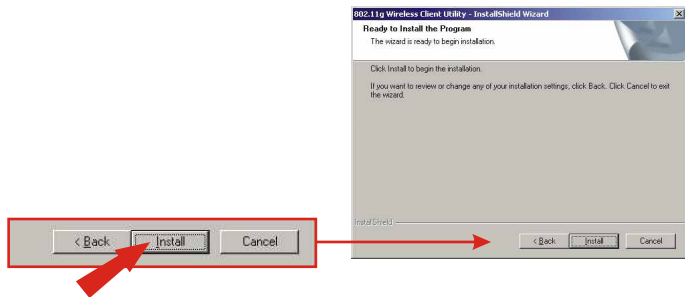
3. Щелкните по кнопке Далее (**Next**).



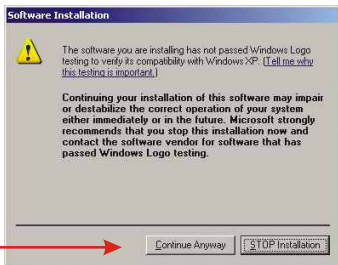
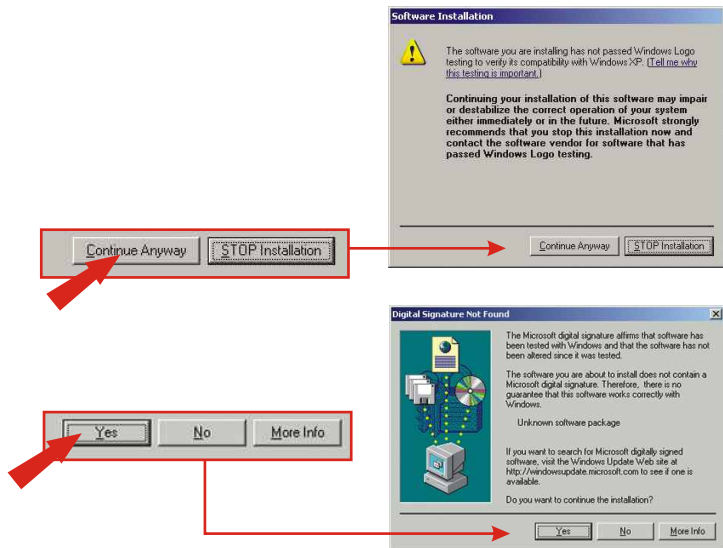
4. Щелкните по кнопке Далее (Next).



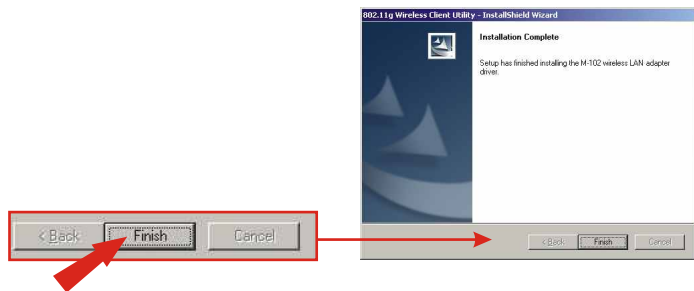
5. Щелкните по кнопке установки Install.



6. Появится предупреждение о том, что совместимость с Windows XP устанавливаемого устройства не проверена. Выберите **Все равно продолжить**. В ОС Windows 2000 щелкните по кнопке **Да**.



7. Щелкните по кнопке **Завершить (Finish)**.

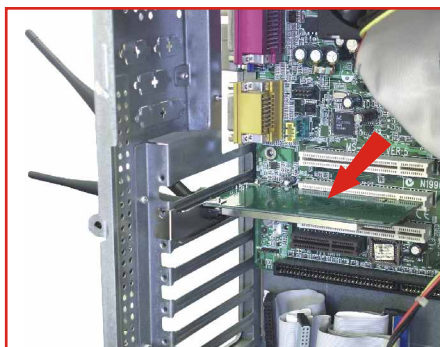


## 3. Установка оборудования

### При установке PCI-карты для беспроводной связи TEW-603PI:

*Выполните только после выполнения действий из раздела 2*

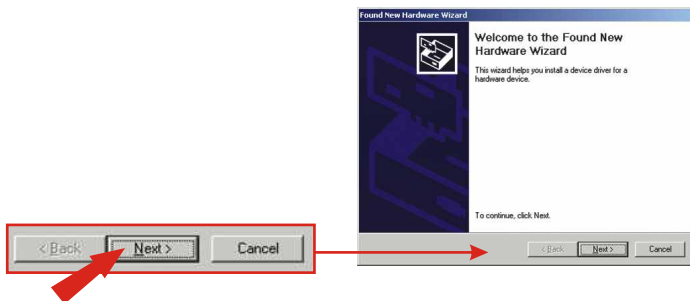
1. Выключите компьютер.
2. Откройте корпус системного блока, чтобы получить доступ к материнской плате и расширительным гнездам. (При необходимости обратитесь к руководству по эксплуатации компьютера, чтобы узнать о порядке открытия корпуса)
3. Установите карту беспроводной связи в одно из свободных PCI-гнезд на материнской плате. Равномерно надавите на все участки карты так, чтобы она зафиксировалась в гнезде.
4. Приверните металлический конец PCI-карты к корпусу стандартным винтом. Присоедините к гнезду на задней стороне карты антенну из комплекта.
5. Закройте корпус системного блока и выполните перезагрузку.



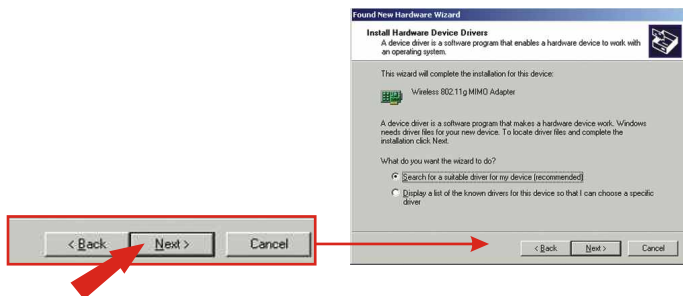
# 4. Установка драйверов

## Windows 2000

1. Щелкните по кнопке Далее (Next).

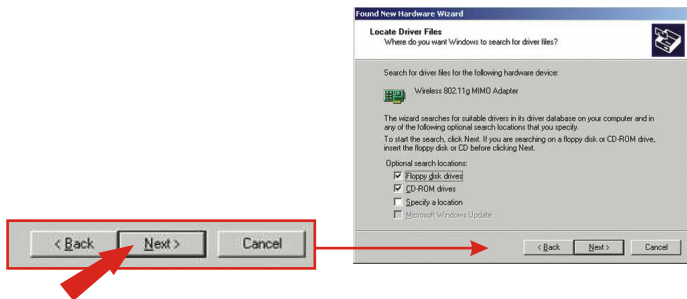


2. Выберите опцию поиска подходящего драйвера для своего устройства, и затем нажмите 'Next'.

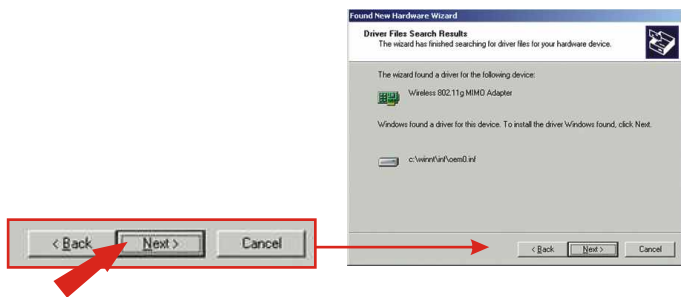




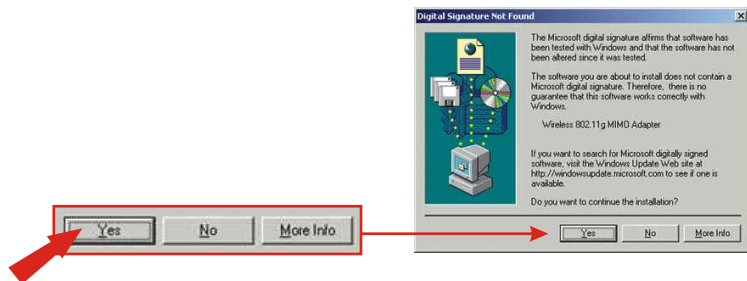
### 3. Щелкните по кнопке Далее (Next).



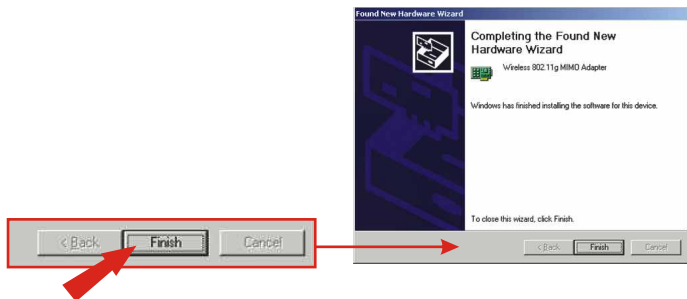
### 4. Щелкните по кнопке Далее (Next).



5. После перезагрузки системы в сообщении будет сказано, что устанавливаемый драйвер «не содержит цифровой подписи» и потребуются подтверждение дальнейшей инсталляции. Щелкните по кнопке Да (Yes).



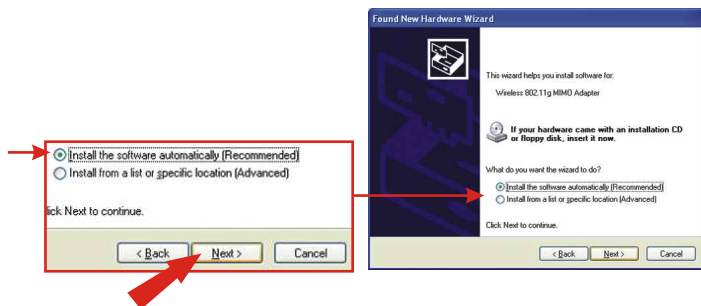
6. Щелкните по кнопке Завершить (Finish).



7. Далее следуйте указаниям раздела 5 данного руководства по быстрой установке, продолжив конфигурирование карты.

## Windows XP

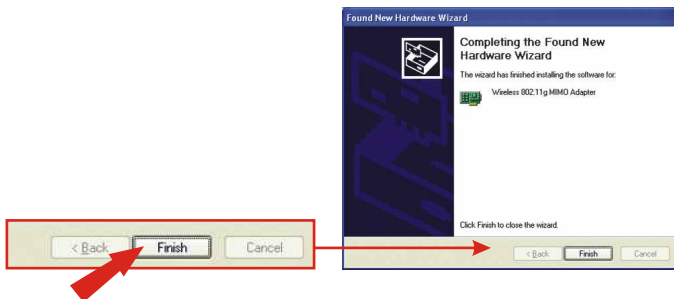
1. После перезагрузки компьютера появится Мастер настройки нового оборудования. Выберите **Установить программное обеспечение автоматически (Install the software automatically)** и щелкните по кнопке **Далее (Next)**.



2. Появится предупреждение о том, что совместимость с Windows XP устанавливаемого устройства не проверена. Щелкните по кнопке **Все равно продолжить (Continue Anyway)**.



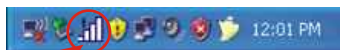
3. Щелкните по кнопке **Завершить (Finish)**.



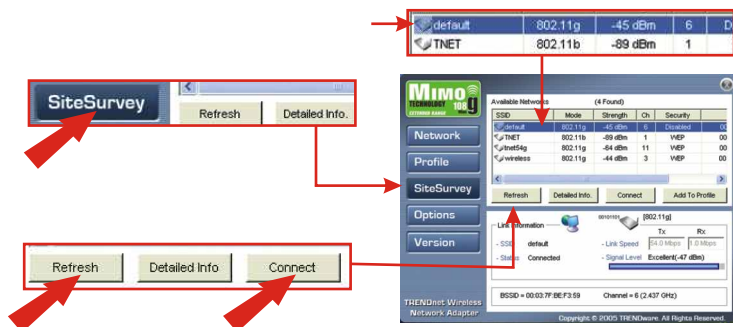
4. Далее следуйте указаниям раздела 5 данного руководства по быстрой установке, продолжив конфигурирование карты.

# 5. Беспроводная связь - конфигурация

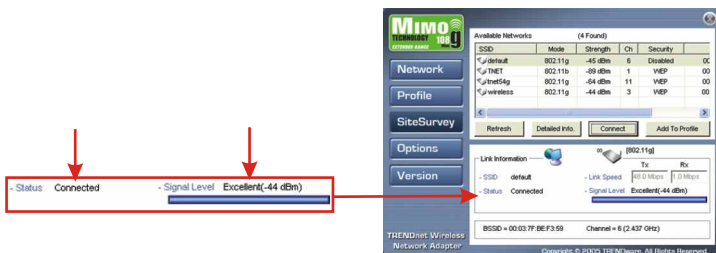
1. Дважды щелкните по значку компьютера с беспроводной связью в системном лотке (после часов, в правом нижнем углу экрана).



2. Выберите обзор сайта - **Site Survey**, выполните обновление - **Refresh** и выберите нужную точку доступа. Щелкните по кнопке подключения - **Connect**.



3. Щелкните по кнопке **OK**.
4. Проверьте состояние соединения.



Поздравляем! Установка завершена.

# Troubleshooting

**Q1: I completed all the steps in the quick installation guide, but my card isn't connecting to my access point. What should I do?**

**A1:** You should first verify that the Network card's SSID matches your wireless router or access point's SSID. If they already match, you should check your TCP/IP properties to ensure that **Obtain an IP address automatically** is selected. Refer to your Windows User's Manual if you are unable to locate your TCP/IP properties.

**Q2: Windows is unable to recognize my hardware. What should I do?**

**A2:** Make sure your computer meets the minimum requirements as specified in Section 1 of this quick installation guide. Also, you must install the wireless configuration utility (as described in Section 2) BEFORE you physically install your network card. Lastly, you may consider moving the card to a different PCI/PC Card Slot.

**Q3: I cannot open the wireless configuration utility. What should I do?**

**A3:** Go to your device manager (control panel > system) to make sure the adapter is installed properly. If you see a networking device with a yellow question mark or exclamation point, you will need to reinstall the device and/or the drivers.

If you still encounter problems, please refer to the User's Guide CD-ROM or contact technical support.

## Certifications

This equipment has been tested and found to comply with FCC and CE Rules. Operation is subject to the following two conditions:

- (1) This device may not cause harmful interference.
- (2) This device must accept any interference received including interference that may cause undesired operation.

**NOTE:** THE MANUFACTURER IS NOT RESPONSIBLE FOR ANY RADIO OR TV INTERFERENCE CAUSED BY UNAUTHORIZED MODIFICATIONS TO THIS EQUIPMENT. SUCH MODIFICATIONS COULD VOID THE USER'S AUTHORITY TO OPERATE THE EQUIPMENT.





**What's Next in Networking**

## Product Warranty Registration

Please take a moment to register your product online.  
Go to TRENDware's website at <http://www.TRENDNET.com>

## TRENDnet Technical Support

### US/Canada Support Center

**Contact**

**Telephone:** 1(310) 626-6252

**Fax:** 1(310) 626-6267

**Email:** [support@trendnet.com](mailto:support@trendnet.com)

**Tech Support Hours**

7:30am - 6:00pm Pacific Standard Time  
Monday - Friday

### European Support Center

**Contact****Telephone**

Deutsch : +49 (0) 6331 / 268-460

Français : +49 (0) 6331 / 268-461

0800-907-161 (numéro vert)

Español : +49 (0) 6331 / 268-462

English : +49 (0) 6331 / 268-463

Italiano : +49 (0) 6331 / 268-464

Dutch : +49 (0) 6331 / 268-465

**Fax:** +49 (0) 6331 / 268-466

**Tech Support Hours**

8:00am - 6:00pm Middle European Time  
Monday - Friday

**TRENDware International, Inc.**  
3135 Kashiwa Street. Torrance, CA 90505  
<http://www.TRENDNET.com>