

# TEW-603PI

## Quick Installation Guide

Version 09.15.2005



**TRENDnet**<sup>®</sup>  
TRENDware, USA  
**What's Next in Networking**

# Table of Contents

Deutsch .....	1
1. Vorbereitung der Installation .....	1
2. Installation des Konfigurationsprogramms .....	2
3. Installation der Hardware .....	5
4. Installation der Treiber .....	6
5. Drahtlose Konfiguration .....	11
Troubleshooting.....	12

# Deutsch QIG

## 1. Vorbereitung der Installation

### Packungsinhalt

Prüfen Sie bitte, ob alle erforderlichen Einzelteile in der Packung enthalten sind:



### Prüfung Ihrer Ausrüstung

Bevor Sie diese PCI-Karte installieren, sollten Sie über folgendes verfügen:

1. Pentium Desktop System mit mindestens einem freien PCI Slot.
2. Microsoft Windows 2000 oder XP
3. CD-ROM-Laufwerk

**Wichtig!** Installieren Sie den PCI-Adapter in den Computer, bevor Sie dazu aufgefordert werden. Befolgen Sie bitte zuerst die in Abschnitt 2 aufgeführten Schritte und installieren anschließend den Adapter in Ihrem Computer.

## 2. Installation des Konfigurationsprogramms

### Windows 2000/XP SP2

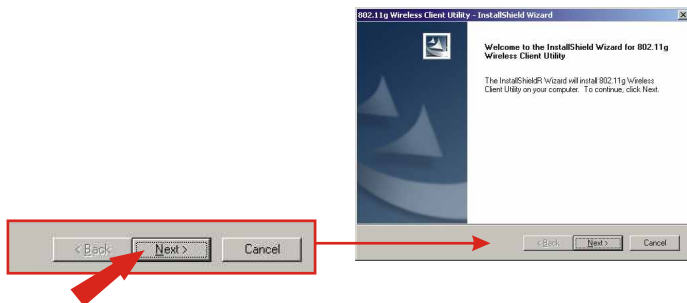
1. Legen Sie die TEW-603PI-CD in das CD-ROM-Laufwerk Ihres Computers ein. Daraufhin erscheint automatisch das Installationsmenü. Wenn das Menü nicht angezeigt wird, klicken Sie bitte auf **Start**, dann auf **Run** (Ausführen) und geben in das Textfeld **E:\Autorun.exe** ein. Klicken Sie auf **OK**, um die Installation zu starten.

**Hinweis:** Ersetzen Sie „E“ in „E:\Autorun.exe“ mit dem Buchstaben, der Ihrem CD-ROM-Laufwerk zugeordnet ist.

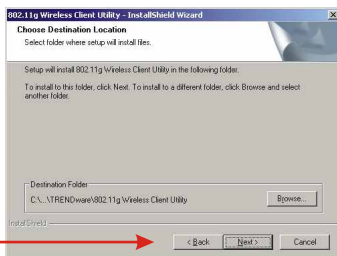
2. Klicken Sie im Installationsmenü auf **Install Utility** (Programm installieren).



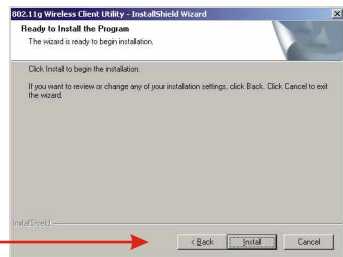
3. Klicken Sie auf **Next (Weiter)**.



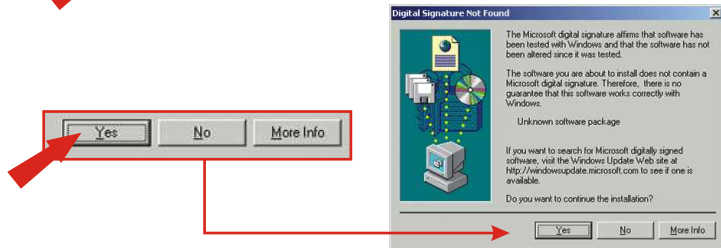
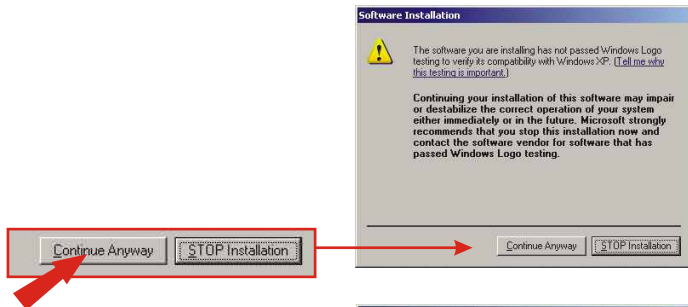
4. Klicken Sie auf **Next (Weiter)**.



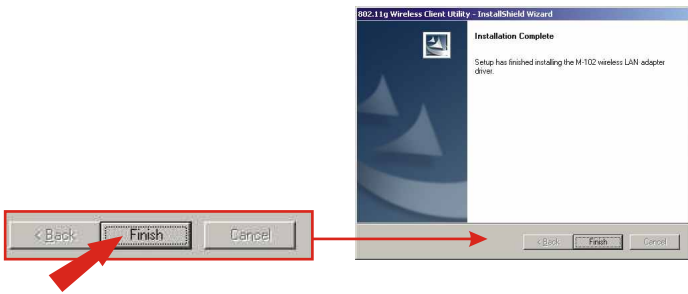
5. Klicken Sie auf **Install (Installieren)**.



6. Daraufhin erscheint die Warnung, dass das Gerät, das Sie gerade installieren, noch nicht als kompatibel mit Windows XP zertifiziert worden ist. Klicken Sie auf **Continue Anyway** (Vorgang dennoch fortsetzen). Klicken Sie bei Windows 2000 auf **Yes** (Ja).



7. Klicken Sie auf **Finish** (Fertigstellen).

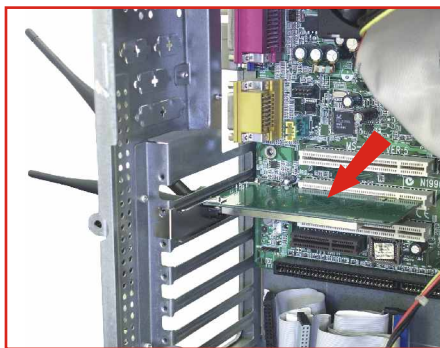


## 3. Installation der Hardware

### Wenn Sie die drahtlose PCI-Karte TEW-603PI installieren:

Führen Sie die Installation nur durch, wenn Sie die Schritte in Abschnitt 2 umgesetzt haben.

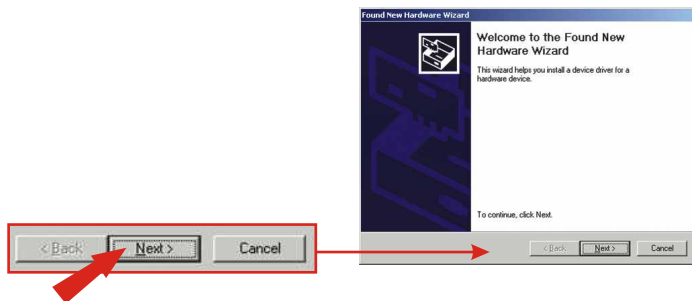
1. Fahren Sie Ihren Computer herunter.
2. Öffnen Sie das Gehäuse Ihres Computers, so dass Sie die Hauptplatine und die Erweiterungssteckplätze sehen. (Wenn Sie sich nicht sicher sind, wie Sie das Gehäuse öffnen, lesen Sie bitte im Benutzerhandbuch Ihres Computers nach.)
3. Stecken Sie die drahtlose Karte in einen der freien PCI-Steckplätze der Hauptplatine. Drücken Sie die Karte gleichmäßig und fest in den Steckplatz, bis sie korrekt einrastet.
4. Schrauben Sie die Metallklammer der PCI-Karte mit einer Standardschraube im Gehäuse fest. Bringen Sie die beiliegende Antenne an der Steckverbindung am Ende Ihrer Karte an.
5. Schließen Sie das Computergehäuse und starten Sie den Computer neu.



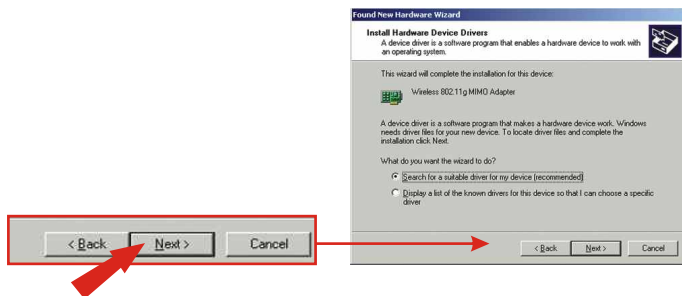
# 4. Installation der Treiber

## Windows 2000

1. Klicken Sie auf **Next (Weiter)**.

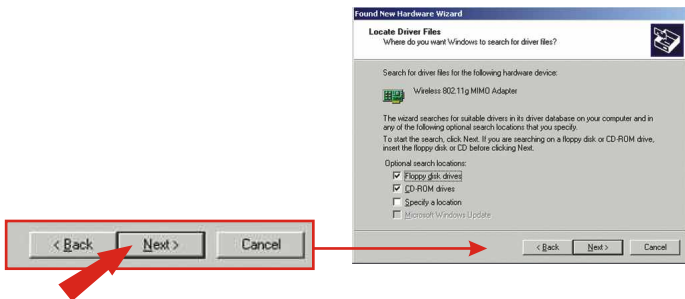


2. Markieren Sie **“Search for a suitable driver for my device (Software automatisch installieren)”** und klicken Sie auf **“Next” (Weiter)**

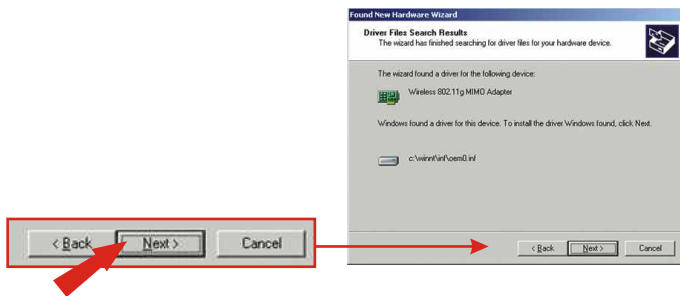




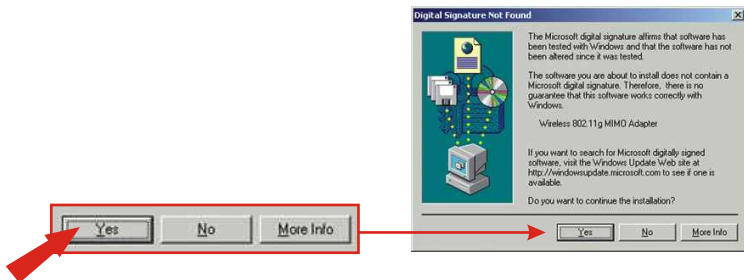
### 3. Klicken Sie auf Next (Weiter).



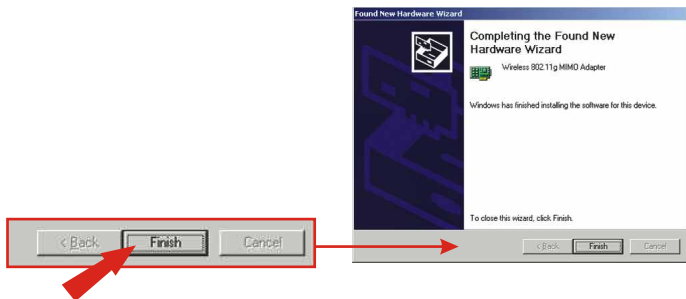
### 4. Klicken Sie auf Next (Weiter).



5. Nach dem Neustart Ihres Computers erscheint die Nachricht, dass der Treiber, den Sie installieren, keine digitale Signatur enthält („does not contain a digital signature“). Sie werden gefragt, ob Sie die Installation fortsetzen möchten. Klicken Sie auf **Yes** (Ja).



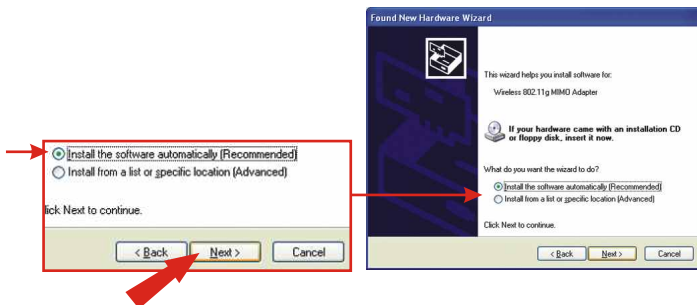
6. Klicken Sie auf **Finish** (Fertigstellen).



7. Setzen Sie die Konfiguration Ihrer drahtlosen Karte entsprechend den Angaben im Abschnitt 5 dieser Anleitung fort.

## Windows XP

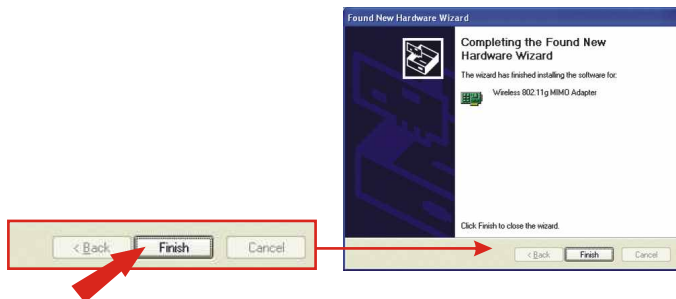
1. Nach dem Neustart Ihres Computers erscheint der „Found New Hardware Wizard“ (der Assistent „Neue Hardwarekomponente gefunden“). Markieren Sie **Install the software automatically** (Software automatisch installieren) und klicken Sie auf **Next** (Weiter).



2. Daraufhin erscheint die Warnung, dass das Gerät, welches Sie gerade installieren, noch nicht als kompatibel mit Windows XP zertifiziert worden ist. Klicken Sie auf **Continue Anyway** (Vorgang dennoch fortsetzen).



3. Klicken Sie auf **Finish** (Fertigstellen).



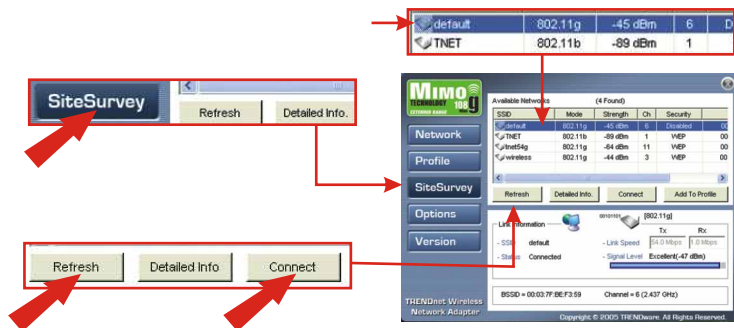
4. Setzen Sie die Konfiguration Ihrer drahtlosen Karte entsprechend den Angaben im Abschnitt 5 dieser Anleitung fort.

# 5. Drahtlose Konfiguration

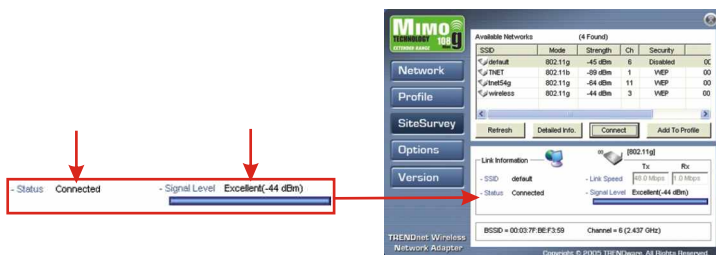
1. Doppelklicken Sie auf das Symbol für die drahtlose Kommunikation in der Symbolleiste (neben der Uhrzeit in der rechten unteren Ecke Ihres Bildschirms).



2. Klicken sie auf **Site Survey** (Standort-Übersicht). Klicken Sie dann auf Refresh (Aktualisieren) und wählen Sie den gewünschten Access Point aus. Klicken Sie auf **Connect** (Verbindung herstellen).



3. Klicken Sie auf **OK**.
4. Prüfen Sie bitte Ihren Verbindungsstatus.



Herzlichen Glückwunsch! Ihre Installation ist beendet!

# Troubleshooting

**Q1: I completed all the steps in the quick installation guide, but my card isn't connecting to my access point. What should I do?**

**A1:** You should first verify that the Network card's SSID matches your wireless router or access point's SSID. If they already match, you should check your TCP/IP properties to ensure that **Obtain an IP address automatically** is selected. Refer to your Windows User's Manual if you are unable to locate your TCP/IP properties.

**Q2: Windows is unable to recognize my hardware. What should I do?**

**A2:** Make sure your computer meets the minimum requirements as specified in Section 1 of this quick installation guide. Also, you must install the wireless configuration utility (as described in Section 2) BEFORE you physically install your network card. Lastly, you may consider moving the card to a different PCI/PC Card Slot.

**Q3: I cannot open the wireless configuration utility. What should I do?**

**A3:** Go to your device manager (control panel > system) to make sure the adapter is installed properly. If you see a networking device with a yellow question mark or exclamation point, you will need to reinstall the device and/or the drivers.

If you still encounter problems, please refer to the User's Guide CD-ROM or contact technical support.

## Certifications

This equipment has been tested and found to comply with FCC and CE Rules. Operation is subject to the following two conditions:

- (1) This device may not cause harmful interference.
- (2) This device must accept any interference received including interference that may cause undesired operation.

**NOTE:** THE MANUFACTURER IS NOT RESPONSIBLE FOR ANY RADIO OR TV INTERFERENCE CAUSED BY UNAUTHORIZED MODIFICATIONS TO THIS EQUIPMENT. SUCH MODIFICATIONS COULD VOID THE USER'S AUTHORITY TO OPERATE THE EQUIPMENT.





**What's Next in Networking**

## Product Warranty Registration

Please take a moment to register your product online.  
Go to TRENDware's website at <http://www.TRENDNET.com>

## TRENDnet Technical Support

### US/Canada Support Center

**Contact**

**Telephone:** 1(310) 626-6252

**Fax:** 1(310) 626-6267

**Email:** [support@trendnet.com](mailto:support@trendnet.com)

**Tech Support Hours**

7:30am - 6:00pm Pacific Standard Time  
Monday - Friday

### European Support Center

**Contact****Telephone**

Deutsch : +49 (0) 6331 / 268-460

Français : +49 (0) 6331 / 268-461

0800-907-161 (numéro vert)

Español : +49 (0) 6331 / 268-462

English : +49 (0) 6331 / 268-463

Italiano : +49 (0) 6331 / 268-464

Dutch : +49 (0) 6331 / 268-465

**Fax:** +49 (0) 6331 / 268-466

**Tech Support Hours**

8:00am - 6:00pm Middle European Time  
Monday - Friday

**TRENDware International, Inc.**  
3135 Kashiwa Street. Torrance, CA 90505  
<http://www.TRENDNET.com>