

# TEW-603PI

## Quick Installation Guide

Version 09.15.2005



**TRENDnet**<sup>®</sup>  
TRENDware, USA  
**What's Next in Networking**

# Table of Contents

Français .....	1
1. Préparation de l'installation .....	1
2. Installation de l'utilitaire de configuration sans fil .....	2
3. Installation du matériel .....	5
4. Installation des pilotes .....	6
5. Configuration sans fil .....	11
Troubleshooting.....	12

# Français QIG

## 1. Préparation de l'installation

### Contenu de l'emballage

Veuillez vérifier la présence des éléments suivants dans la boîte :



### Vérification de l'équipement

Avant d'installer la carte PCI, vous devez disposer :

1. PC Pentium class avec au moins un trou d'insertion type PCI
2. Microsoft Windows 2000 ou XP
3. D'un lecteur de CD-ROM

**Important !** N'INSTALLEZ PAS l'adaptateur PCI dans l'ordinateur avant qu'on ne vous le demande. Veuillez suivre les instructions du paragraphe 2 avant d'installer l'adaptateur dans votre ordinateur.

## 2. Installation de l'utilitaire de configuration sans fil

### Windows 2000/XP SP2

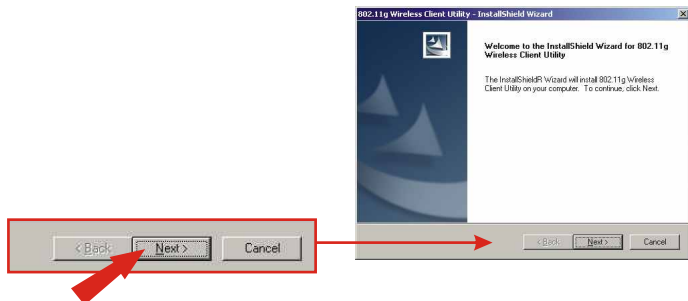
1. Insérez le CD-ROM TEW-603PI dans le lecteur de votre ordinateur; la fenêtre avec le menu d'installation s'affichera automatiquement. Si la fenêtre ne s'affiche pas automatiquement, cliquez sur **Start** (Démarrer), sur **Run** (Exécuter) et tapez **E:\Autorun.exe** dans le champ de texte. Cliquez sur **OK** pour débiter l'installation.

**Remarque:** Remplacez « E » dans « E:\Autorun.exe » par la lettre correspondant à votre lecteur de CD-ROM)

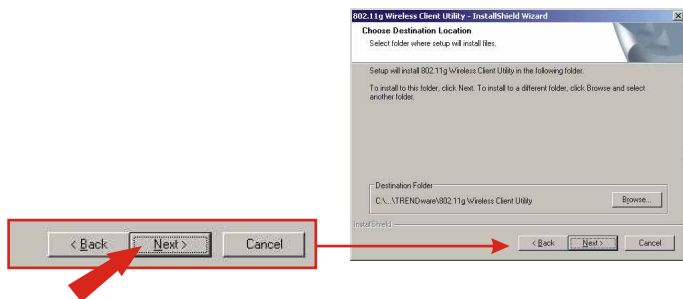
2. Dans le menu d'installation, cliquez sur **Install Utility** (Installer l'utilitaire).



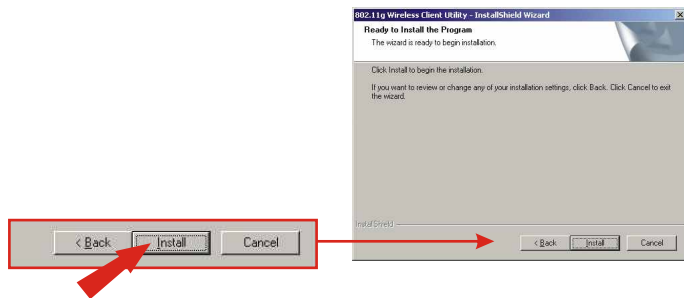
3. Cliquez sur **Next** (Suivant).



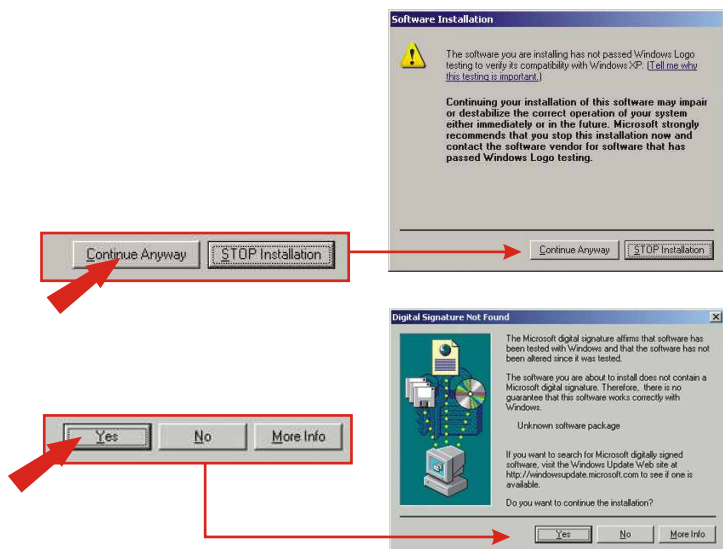
4. Cliquez sur **Next** (Suivant).



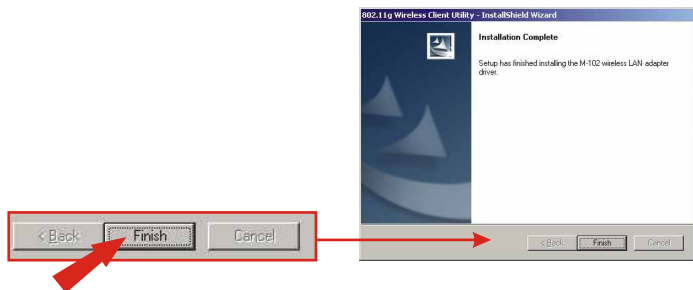
5. Cliquez sur **Install** (Installer).



6. Un message d'avertissement vous indiquera que le périphérique que vous installez n'a pas encore été certifié compatible Windows XP. Cliquez sur **Continue Anyway** (Continuer malgré tout). Pour Windows 2000, cliquez sur **Yes** (Oui).



7. Cliquez sur **Finish** (Terminer).

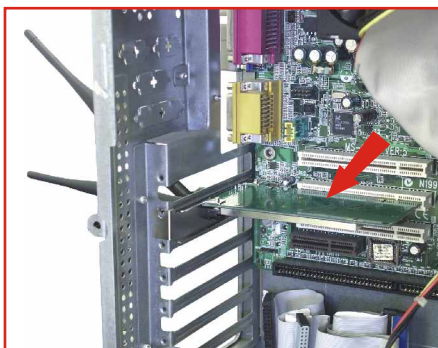


### 3. Installation du matériel

#### Si vous installez la carte PCI sans fil TEW-603PI:

*Ne poursuivez qu'après avoir terminé les étapes reprises au paragraphe 2*

1. Eteignez votre ordinateur.
2. Ouvrez le boîtier de votre ordinateur pour trouver la carte mère et les logements pour extensions. (Veuillez consulter le manuel de l'utilisateur de votre ordinateur si vous avez besoin d'aide pour ouvrir le boîtier)
3. Introduisez la carte sans fil dans l'un des logements libres de la carte mère. Appuyez fermement et uniformément sur la carte jusqu'à ce qu'elle se mette en place.
4. Vissez le support métallique de la carte PCI sur votre boîtier avec une vis standard. Fixez l'antenne fournie à la prise située à l'arrière de votre carte.
5. Fermez le boîtier de votre ordinateur et redémarrez ce dernier.



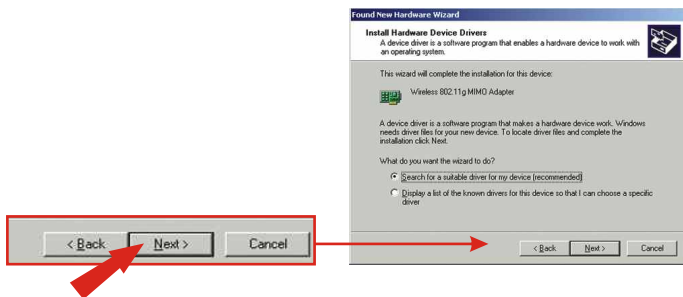
# 4. Installation des pilotes

## Windows 2000

1. Cliquez sur **Next** (Suivant).

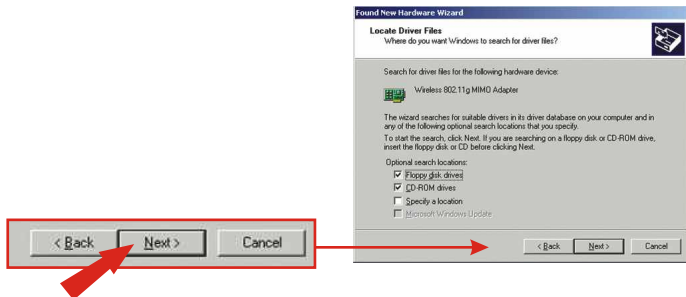


2. Sélectionnez "Search" (recherche) pour trouver le driver approprié pour mon appareil (recommandation) et cliquez sur **"Next"**.

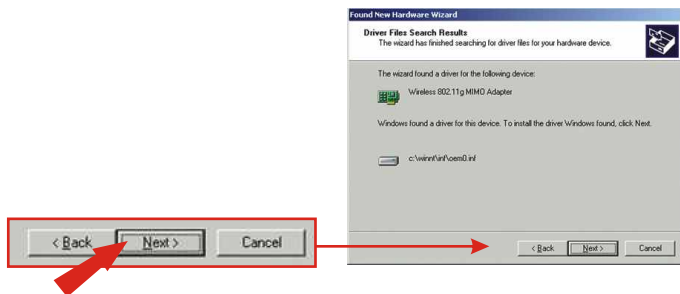




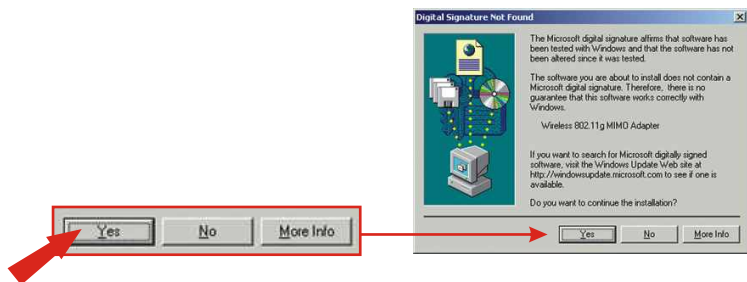
3. Cliquez sur **Next** (Suivant).



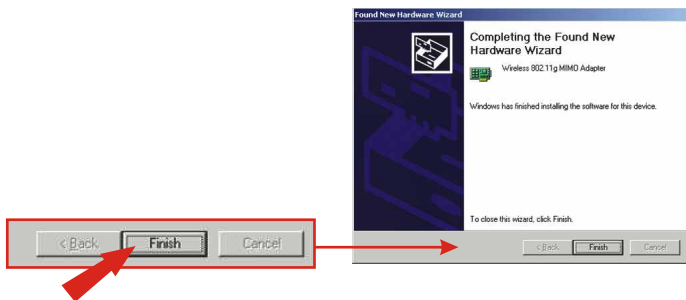
4. Cliquez sur **Next** (Suivant).



5. Après avoir redémarré votre ordinateur, un message vous indiquera que le pilote que vous êtes sur le point d'installer « ne contient pas de signature numérique » et vous demandera si vous souhaitez continuer l'installation. Cliquez sur **Yes** (Oui).



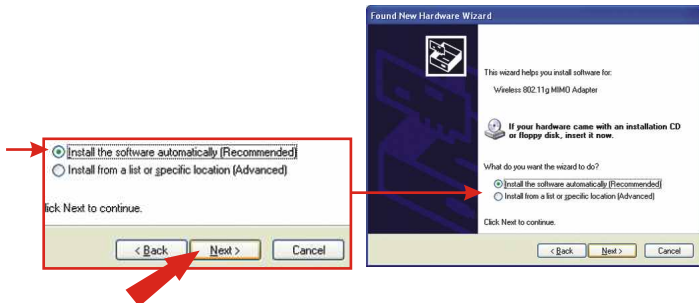
6. Cliquez sur **Finish** (Terminer).



7. Poursuivez avec le Paragraphe 5 de ce Guide d'installation rapide pour continuer la configuration de votre carte sans fil.

## Windows XP

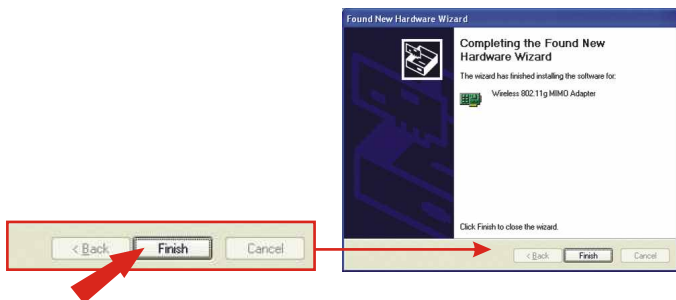
1. Une fois votre ordinateur redémarré, la fenêtre Found New Hardware Wizard (Assistant nouveau matériel détecté) s'affichera. Sélectionnez **Install the software automatically** (Installer le logiciel automatiquement) et cliquez sur **Next** (Suivant).



2. Un message d'avertissement vous indiquera que le périphérique que vous installez n'a pas encore été certifié compatible Windows XP. Cliquez sur **Continue Anyway** (Continuer malgré tout).



3. Cliquez sur **Finish** (Terminer).



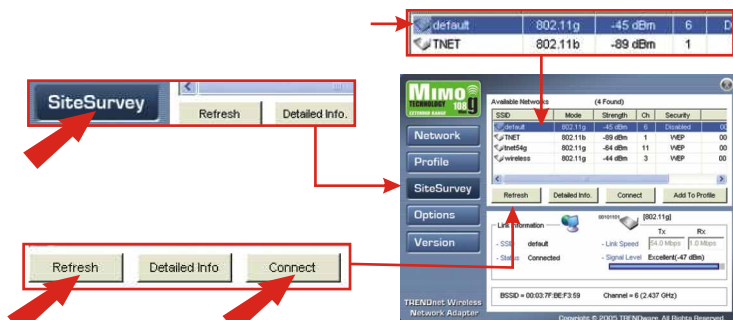
4. Poursuivez avec le Paragraphe 5 de ce Guide d'installation rapide pour continuer la configuration de votre carte sans fil.

# 5. Configuration sans fil

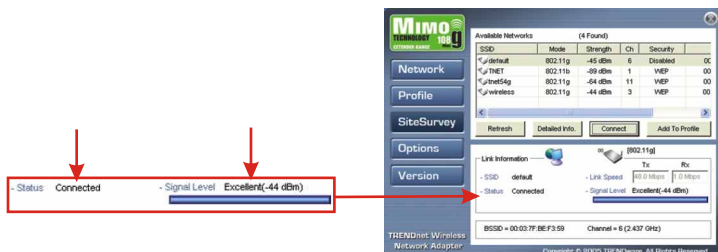
1. Double-cliquez sur l'icône de l'ordinateur sans fil de votre barre d'état système (à côté de l'horloge, dans le coin inférieur droit de votre écran).



2. Cliquez sur **Site Survey** (Etude du site), sur **Refresh** (Actualiser) et sélectionnez le point d'accès souhaité. Cliquez sur **Connect** (Connecter).



3. Cliquez sur **OK**.
4. Veuillez vérifier l'état de votre connexion.



Félicitations! L'installation est maintenant complète.

# Troubleshooting

**Q1: I completed all the steps in the quick installation guide, but my card isn't connecting to my access point. What should I do?**

**A1:** You should first verify that the Network card's SSID matches your wireless router or access point's SSID. If they already match, you should check your TCP/IP properties to ensure that **Obtain an IP address automatically** is selected. Refer to your Windows User's Manual if you are unable to locate your TCP/IP properties.

**Q2: Windows is unable to recognize my hardware. What should I do?**

**A2:** Make sure your computer meets the minimum requirements as specified in Section 1 of this quick installation guide. Also, you must install the wireless configuration utility (as described in Section 2) BEFORE you physically install your network card. Lastly, you may consider moving the card to a different PCI/PC Card Slot.

**Q3: I cannot open the wireless configuration utility. What should I do?**

**A3:** Go to your device manager (control panel > system) to make sure the adapter is installed properly. If you see a networking device with a yellow question mark or exclamation point, you will need to reinstall the device and/or the drivers.

If you still encounter problems, please refer to the User's Guide CD-ROM or contact technical support.

## Certifications

This equipment has been tested and found to comply with FCC and CE Rules. Operation is subject to the following two conditions:

- (1) This device may not cause harmful interference.
- (2) This device must accept any interference received including interference that may cause undesired operation.

**NOTE:** THE MANUFACTURER IS NOT RESPONSIBLE FOR ANY RADIO OR TV INTERFERENCE CAUSED BY UNAUTHORIZED MODIFICATIONS TO THIS EQUIPMENT. SUCH MODIFICATIONS COULD VOID THE USER'S AUTHORITY TO OPERATE THE EQUIPMENT.





**What's Next in Networking**

## Product Warranty Registration

Please take a moment to register your product online.  
Go to TRENDware's website at <http://www.TRENDNET.com>

## TRENDnet Technical Support

### US/Canada Support Center

**Contact**

**Telephone:** 1(310) 626-6252

**Fax:** 1(310) 626-6267

**Email:** [support@trendnet.com](mailto:support@trendnet.com)

**Tech Support Hours**

7:30am - 6:00pm Pacific Standard Time  
Monday - Friday

### European Support Center

**Contact****Telephone**

Deutsch : +49 (0) 6331 / 268-460

Français : +49 (0) 6331 / 268-461

0800-907-161 (numéro vert)

Español : +49 (0) 6331 / 268-462

English : +49 (0) 6331 / 268-463

Italiano : +49 (0) 6331 / 268-464

Dutch : +49 (0) 6331 / 268-465

**Fax:** +49 (0) 6331 / 268-466

**Tech Support Hours**

8:00am - 6:00pm Middle European Time  
Monday - Friday

**TRENDware International, Inc.**

3135 Kashiwa Street. Torrance, CA 90505

**<http://www.TRENDNET.com>**