

TEW-601PC

Guia de Instalação Rápida

Version 05.21.2007



Índice

Português	1
1. Prepare para Instalação	1
2. Instale o Utilitário de Configuração Wireless	2
3. Instalação do Hardware	5
4. Instale os Drivers	6
5. Configuração Wireless	8
Troubleshooting.....	9

Português QIG

1. Preparar para Instalação

Obrigado por adquirir o TEW-601PC. Seu novo adaptador de rede wireless permitirá a você compartilhar seguramente sua conexão de Internet, arquivos, e outros recursos conectando você a uma rede 802.11g ou 802.11b wireless. Este guia vai ajudar você a configurar sua placa wireless. Seguir as instruções de instalação deve ser fácil e rápido. Se você encontrar problemas, favor recorrer à seção Troubleshooting ou para procedimentos de instalação mais detalhados, utilize o Guia de Usuário do CD-ROM. Se você precisar de suporte técnico, favor visitar www.TRENDNET.com ou ligar para o serviço de suporte técnico.

Conteúdo da Embalagem

Favor verificar se todo o conteúdo está na caixa:



Verificar Equipamento

Antes de instalar sua PC Card, você precisa ter:

1. Computador com CardBus 32-bit 3.3V disponível
2. Processador 300 MHz e memória de 32 MB (Recomendado)
3. Drive de CD-ROM
4. Controlador CardBus propriamente instalado
5. Ponto de Acesso 802.11g/802.11b (para Modo Infra-estrutura) ou outro adaptador 802.11g/802.11b wireless (para Ad-Hoc/modo de rede Ponto-a-Ponto).

Importante! NÃO instale o PC Card no computador antes de instruído a fazê-lo. Fazer Seguir as instruções na Seção 2 antes de instalar o adaptador em seu computador.

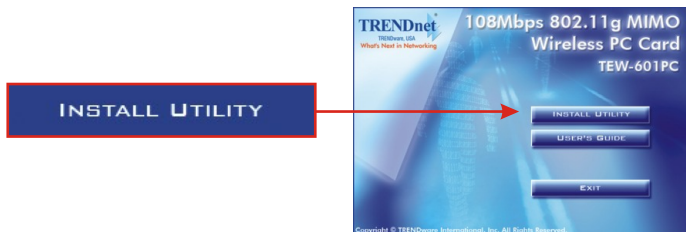
2. Instale o Utilitário de Configuração Wireless

Windows 2000/XP

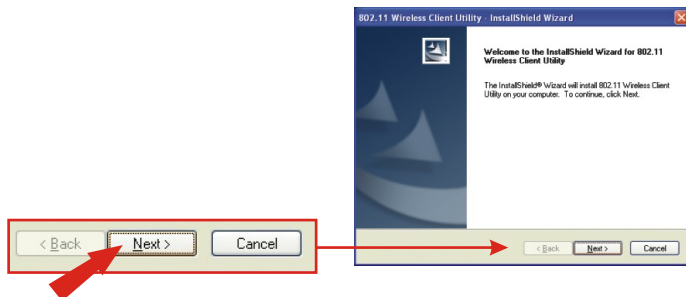
1. Insira o CD-ROM do TEW-601PC em seu drive de CD-ROM no computador; o menu de instalação aparecerá automaticamente. Se a janela não aparecer automaticamente, clique **Start** (Iniciar), clique **Run** (Executar), e digite **E:\Autorun.exe** no campo de texto. Clique **OK** para começar a instalação.

Nota: Altere “E” em “E:\Autorun.exe” para qualquer que seja a letra designada para seu drive de CD-ROM.

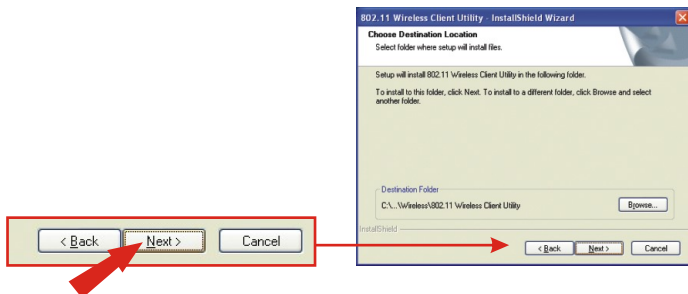
2. No Menu de Instalação, clique **Install Utility** (Instale o Utilitário).



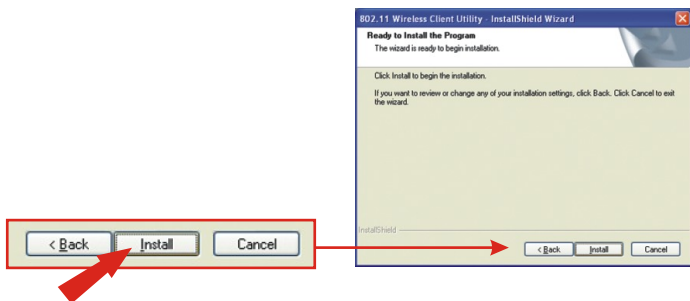
3. Clique **Next** (Próximo).



4. Clique **Next** (Próximo).



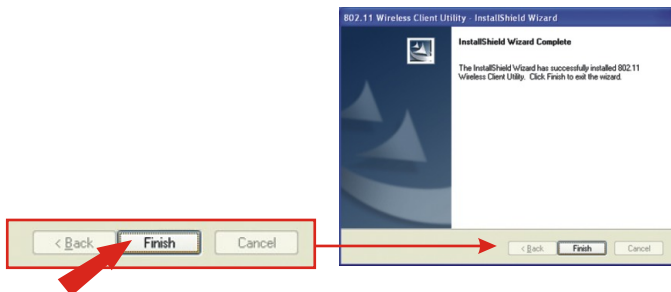
5. Clique **Install** (Instalar).



6. Uma mensagem de Aviso lhe dirá que o dispositivo que você está instalando não foi certificado pela compatibilidade do Windows XP. Clique **Continue Anyway** (Continue Assim Mesmo). Para Windows 2000, clique **Yes** (Sim).



7. Clique **Finish** (Finalizar).



3. Instalação do Hardware

Se você está instalando a placa PC Card 601PC Wireless:

Proceda somente se você já tiver completado os passos da Seção 2

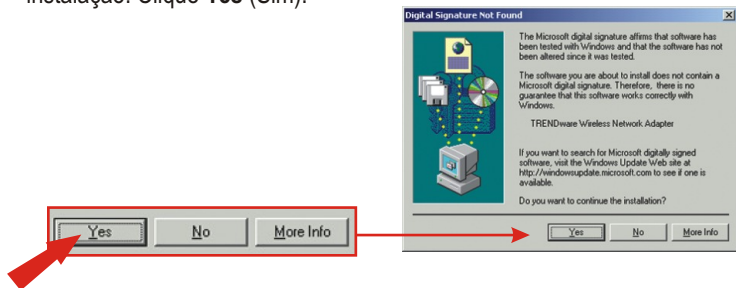
1. Desligue seu computador.
2. Insira a PC Card firmemente em seu slot PC Card aberto de seu notebook.
Somente a parte final de plástico deve protuberar do slot.
3. Reinicie seu computador.



4. Instale os Drivers

Windows 2000

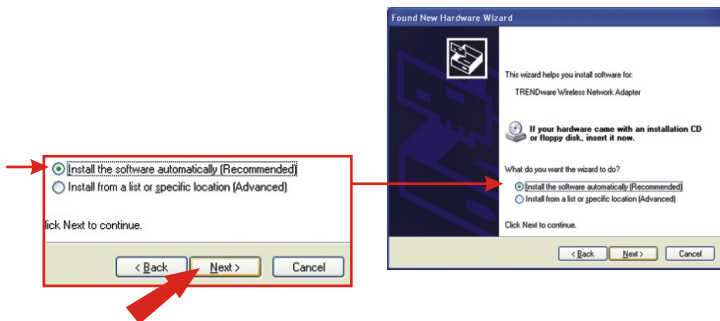
1. Depois de reiniciar seu computador, uma mensagem lhe dirá que o driver que você está para instalar “does not contain a digital signature” (não contém uma assinatura digital) e irá perguntar se deseja continuar a instalação. Clique **Yes** (Sim).



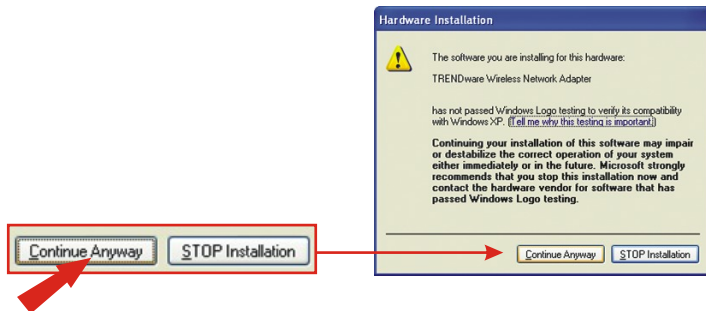
2. Continue na Seção 5 deste Guia de Instalação Rápida para continuar configurando sua placa wireless.

Windows XP

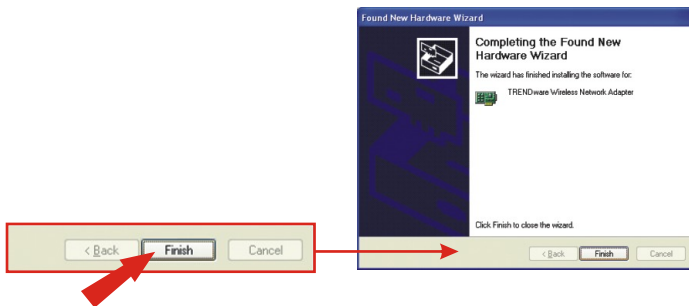
1. Depois que seu computador reiniciar, o “Found New Hardware Wizard” (Assistente de Novo Hardware Encontrado) aparecerá. Selecione **Install the software automatically** (Instalar o software automaticamente) e clique **Next** (Próximo).



2. Uma mensagem de Aviso lhe dirá que o dispositivo que você está instalando não foi certificado pela compatibilidade do Windows XP. Clique **Continue Anyway** (Continue Assim Mesmo).



3. Clique **Finish** (Finalizar).



Continue na Seção 5 deste Guia de Instalação Rápida para continuar configurando sua placa wireless.

5. Configuração Wireless

1. Duplo clique no ícone wireless no computador em sua barra de sistema (próximo ao relógio no canto inferior direito de sua tela).



2. Clique **Site Survey**, clique **Refresh** (Atualizar), e seleccione o ponto de acesso desejado. Clique **Connect** (Conecte).

SSID	Mode	Strength	Ch	Security	DS
default	802.11g	-45 dBm	6	Disabled	00
TNET	802.11b	-89 dBm	1	WEP	00
TNET54g	802.11g	-44 dBm	11	WEP	00
wireless	802.11g	-44 dBm	3	WEP	00

Link Information: SSID: default, Link Speed: 14.0 Mbps, Tx: 0 Mbps, Rx: 0 Mbps, Status: Connected, Signal Level: Excellent(-47 dBm)

3. Clique **OK**.
4. Favor verificar seu status de conexão.

Status: Connected Signal Level: Excellent(-44 dBm)

Parabéns! A instalação agora está completa

Troubleshooting

P1: Eu completei todos os passos no Guia de Instalação Rápida, mas minha placa não está conectando ao meu ponto de acesso. O que devo fazer?

R1: Você deve primeiro verificar se o SSID da rede combina com o SSID do seu roteador ou ponto de acesso wireless. Se eles combinam, você deve checar suas propriedades TCP/IP para assegurar-se de que está selecionado Obtain an IP address automatically (Obtenha um endereço IP automaticamente). Refira-se ao seu Manual de Usuário Windows se você não consegue localizar as propriedades TCP/IP.

P2: O Windows não consegue reconhecer meu hardware. O que devo fazer?

R2: Certifique-se de que seu computador possui o mínimo requerido como especificado na Seção 1 deste guia de instalação rápida. Além disso, você deve instalar o utilitário de configuração wireless (como descrito na Seção 2) ANTES de instalar fisicamente sua placa de rede. Por último, você pode considerar desconectar sua PC Card e conectar novamente.

P3: Eu não consigo abrir o utilitário de configuração wireless. O que devo fazer?

R3: Vá em seu device manager (Gerenciador de Dispositivos), control panel ▢ system (painel de controle ▢ Sistema) para certificar-se de que o adaptador está instalado apropriadamente. Se você vir o dispositivo de rede com uma interrogação ou exclamação amarela, você terá de reinstalar dispositivo e/ou drivers.

Se você ainda tiver problemas, favor referir-se ao CD-ROM com Guia de Usuário ou contatar suporte técnico.

Certificados

Este equipamento foi submetido a testes e provou ser aderente às Regras FCC e CE. Sua operação está sujeita às seguintes condições:

- (1) Este dispositivo não pode causar interferência prejudicial.
- (2) Este dispositivo deve aceitar qualquer interferência recebida. Isso inclui interferências que podem causar operação indesejada.



Lixo de produtos elétricos e eletrônicos não deve ser depositado em lixeiras caseiras. Favor reciclar onde há disponibilidade. Verifique com sua Autoridade Local ou Revendedor para obter informações sobre reciclagem.



NOTA: O FABRICANTE NÃO É RESPONSÁVEL POR QUALQUER INTERFERÊNCIA DE RÁDIO OU TV CAUSADA POR MODIFICAÇÕES NÃO AUTORIZADAS NESTE EQUIPAMENTO. TAIS MODIFICAÇÕES PODEM VIOLAR A AUTORIDADE DO USUÁRIO DE OPERAR O EQUIPAMENTO.

ADVERTENCIA

En todos nuestros equipos se mencionan claramente las características del adaptador de alimentación necesario para su funcionamiento. El uso de un adaptador distinto al mencionado puede producir daños físicos y/o daños al equipo conectado. El adaptador de alimentación debe operar con voltaje y frecuencia de la energía eléctrica domiciliar existente en el país o zona de instalación.



TRENDnet[®]

Product Warranty Registration

Please take a moment to register your product online.
Go to TRENDnet's website at <http://www.TRENDNET.com>

TRENDnet Technical Support

US • Canada

Toll Free Telephone: 1(866) 845-3673
24/7 Tech Support



Europe (Germany • France • Italy • Spain • Switzerland • UK)

Toll Free Telephone: +00800 60 76 76 67
English/Espanol - 24/7
Francais/Deutsch - 11am-8pm, Monday - Friday MET

Worldwide

Telephone: +(31) (0) 20 504 05 35
English/Espanol - 24/7
Francais/Deutsch - 11am-8pm, Monday - Friday MET

TRENDnet

20675 Manhattan Place. Torrance, CA 90501

<http://www.TRENDNET.com>