

TEW-504UB

**108Mbps 802.11a/g Wireless USB 2.0 Adapter
Quick Installation Guide**

**Adaptateur USB 2.0 sans fil 108Mbps 802.11a/g
Guide d'installation rapide**

**Drahtloser 108 MBit/s 802.11a/g USB-2.0-Adapter
Kurzanleitung zur Installation**

**Adaptador USB 2.0 inalámbrico 802.11a/g a 108Mbps
Guía de instalación rápida**

**Адаптер 108 Мбит/сек 802.11a/g USB 2.0 для беспроводных соединений
Руководство по быстрой установке**

Version 06.20.2005



TRENDnet
TRENDware, USA
What's Next in Networking

Table of Contents

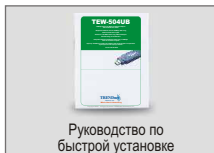
Русский	1
1. Подготовка к установке	1
2. Установка оборудования	2
3. Установка утилиты конфигурации беспроводной связи	3
4. Установка драйверов	6
5. Конфигурация беспроводной связи	7
Troubleshooting	8

Русский QIG

1. Подготовка к установке

Проверьте комплектность

Убедитесь в том, что в коробке все имеется в наличии:



Минимальные системные требования

Перед установкой данного адаптера 802.11a/g Wireless USB необходимо иметь:

1. Компьютер с интерфейсом USB
2. Процессор -300 МГц и 32 МБ ОЗУ (рекомендуется)
3. CD-ROM-привод
4. Точка доступа Access Point 802.11a, 802.11g или 802.11b (для режима Infrastructure) или другой адаптер беспроводной связи 802.11g (для сетевого режима Ad-Нoc/Peer-to-Peer).
5. Windows 98SE/ME/2000/XP

2. Установка оборудования

Примечание: не подключайте USB-адаптер беспроводной связи к компьютеру до окончания инсталляции утилиты и драйвера.

Модель TEW-504UB можно подключать без выключения системы. TEW-504UB можно присоединять или отсоединять при включенном компьютере.

Присоедините к USB-порту компьютера адаптер TEW-504UB Wireless USB.

Примечание: для удобства можно воспользоваться удлинительным USB-кабелем из комплекта, чтобы увеличить расстояние при соединении между компьютером и адаптером TEW-504UB.



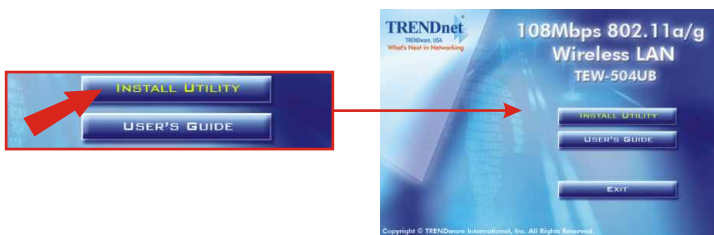
3. Установка утилиты конфигурации беспроводной связи

Windows 98SE/ME/2000/XP

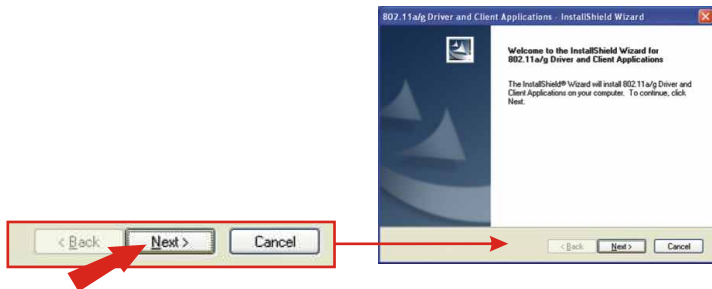
1. Вставьте в CD-ROM-привод компьютера CD-ROM-диск к адаптеру TEW-504UB; меню установки появится автоматически. Если окно автоматически не появится, щелкните по кнопке Начать (Start), кнопке Пуск (Run) и в текстовом поле введите E:\Autorun.exe. Щелкните по кнопке **OK**.

Примечание: Вместо буквы "E" в строке "E:\Autorun.exe" введите ту букву, которая присвоена вашему CD-ROM-приводу.

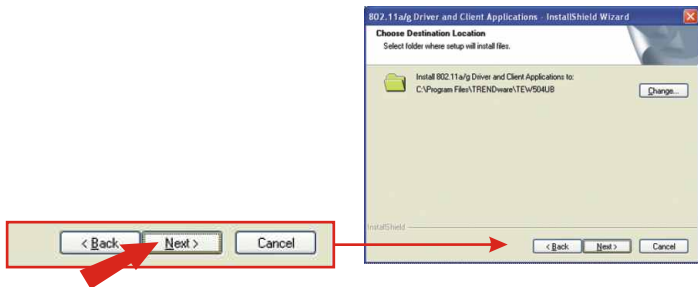
2. В меню установки щелкните по кнопке Установка утилиты (**Install Utility**).



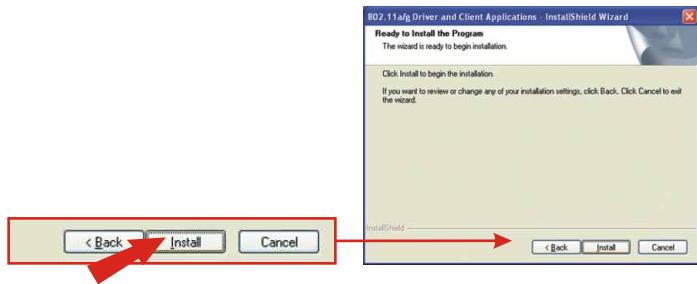
3. Во время установки утилиты конфигурации беспроводной связи следуйте указаниям Мастера установки.
4. Щелкните по кнопке Далее (**Next**).



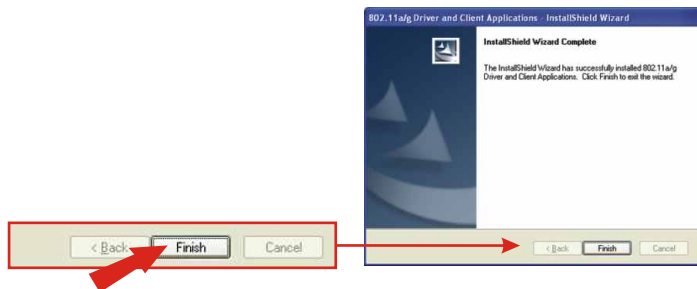
5. Щелкните по кнопке Далее (Next).



6. Щелкните по кнопке Установить (Install).



7. Щелкните по кнопке Завершить (**Finish**).



8. В меню установки щелкните по кнопке Выход (**Exit**).

Примечание: В 98/ME выполните перезагрузку компьютера вручную.

4. Установка драйверов

Windows 98SE/ME/2000/XP

1. После установки утилиты присоедините к USB-порту компьютера USB-адаптер беспроводной связи. Windows обнаружит новое оборудование и автоматически загрузит драйвер.

Поздравляем!
Установка завершена.

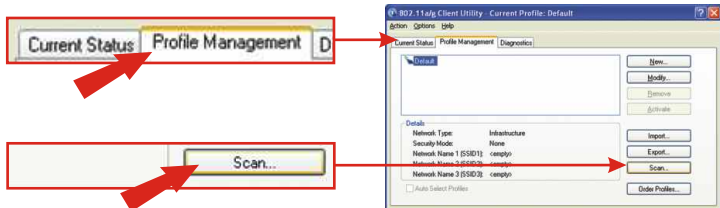
Примечание: По завершении установки в системной лотке появится значок программы беспроводной связи (после часов, в правом нижнем углу экрана). Если он не появится, перезагрузите компьютер. **Перейдите к разделу 5 «Конфигурация»**

5. Конфигурация беспроводной связи

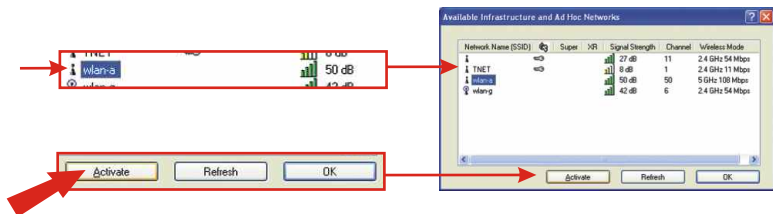
1. Двойным щелчком выберите значок беспроводной связи на рабочем столе.



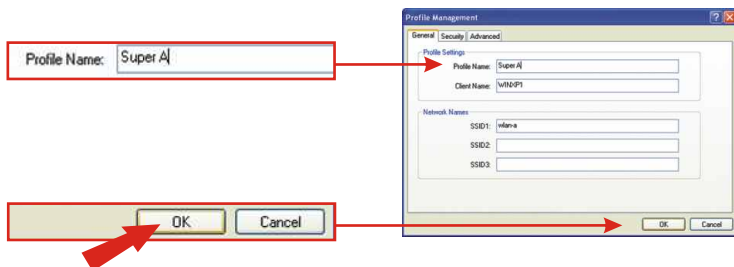
2. Щелкните по **Profile Management**, затем по **Scan**.



3. Выберите **SSID** своей сети с беспроводной связью и щелкните по **Activate**.



4. Введите имя профиля **Profile Name** для выбранной точки доступа и щелкните по кнопке **OK**.



Troubleshooting

Q1: I completed all the steps in the quick installation guide, but my wireless USB Adapter isn't connecting to my access point. What should I do?

A1: First, you should verify that the Network SSID matches your wireless router or access point's SSID. Second, you should check your TCP/IP properties to ensure that Obtain an IP address automatically is selected. Third, you can click on the Site Survey link to check and see if there are any available wireless networks listed.

Q2: Windows is unable to recognize my hardware. What should I do?

A2: Make sure your computer meets the minimum requirements as specified in Section 1 of this quick installation guide. Also, you must install the wireless configuration utility (as described in Section 3) before connecting the wireless USB Adapter.

Q3: I cannot open the wireless configuration utility. What should I do?

A3: Go to your device manager (control panel → system) to make sure the adapter is installed properly. If you see a networking device with a yellow question mark or exclamation point, you will need to reinstall the device and/or the drivers.

If you still encounter problems, please refer to the User's Guide CD-ROM or contact technical support.

Certifications

This equipment has been tested and found to comply with FCC and CE Rules. Operation is subject to the following two conditions:

- (1) This device may not cause harmful interference.
- (2) This device must accept any interference received.
Including interference that may cause undesired operation.





What's Next in Networking

Product Warranty Registration

Please take a moment to register your product online.
Go to TRENDware's website at <http://www.TRENDNET.com>

TRENDnet Technical Support

US/Canada Support Center

Contact

Telephone: 1(310) 626-6252

Fax: 1(310) 626-6267

Email: support@trendnet.com

Tech Support Hours

7:30am - 6:00pm Pacific Standard Time

Monday - Friday

European Support Center

Contact**Telephone**

Deutsch : +49 (0) 6331 / 268-460

Français : +49 (0) 6331 / 268-461

Español : +49 (0) 6331 / 268-462

English : +49 (0) 6331 / 268-463

Italiano : +49 (0) 6331 / 268-464

Dutch : +49 (0) 6331 / 268-465

Fax: +49 (0) 6331 / 268-466

Tech Support Hours

8:00am - 6:00pm Middle European Time

Monday - Friday

TRENDware International, Inc.
3135 Kashiwa Street. Torrance, CA 90505
<http://www.TRENDNET.com>