

# TEW-504UB

**108Mbps 802.11a/g Wireless USB 2.0 Adapter  
Quick Installation Guide**

**Adaptateur USB 2.0 sans fil 108Mbps 802.11a/g  
Guide d'installation rapide**

**Drahtloser 108 MBit/s 802.11a/g USB-2.0-Adapter  
Kurzanleitung zur Installation**

**Adaptador USB 2.0 inalámbrico 802.11a/g a 108Mbps  
Guía de instalación rápida**

**Адаптер 108 Мбит/сек 802.11a/g USB 2.0 для беспроводных соединений  
Руководство по быстрой установке**

**Version 06.20.2005**



**TRENDnet**<sup>®</sup>  
TRENDware, USA  
**What's Next in Networking**

# Table of Contents

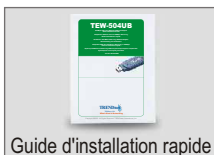
Français .....	1
1. Préparation de l'installation .....	1
2. Installation du matériel .....	2
3. Installation de l'utilitaire de configuration sans fil .....	3
4. Installation des pilotes .....	6
5. Configuration sans fil .....	7
Troubleshooting .....	8

# Français QIG

## 1. Préparation de l'installation

### Vérification du contenu de l'emballage

Veillez vérifier la présence des éléments suivants dans la boîte :



### Vérification de l'équipement

Avant d'installer cet adaptateur USB sans fil 802.11a/g, vous devez disposer

1. D'un ordinateur compatible USB
2. D'un processeur de 300 MHz et de 32 MB de mémoire (recommandé)
3. D'un lecteur de CD-ROM
4. D'un point d'accès 802.11a, 802.11b ou 802.11g (pour le mode infrastructure) ou d'un autre adaptateur 802.11b sans fil (pour le mode réseau Ad-Hoc/Peer-to-Peer)
5. Windows 98SE/ME/2000/XP

## 2. Installation du matériel

**Remarque:** Ne branchez pas l'adaptateur USB sans fil à votre ordinateur avant d'avoir installé cet utilitaire.

Le TEW-504UB est connectable à chaud, vous pouvez donc le brancher ou le débrancher alors que l'ordinateur est allumé.

1. Branchez l'adaptateur USB sans fil TEW-504UB au port USB de votre ordinateur.

**Remarque:** vous pouvez utiliser la rallonge USB fournie afin de rallonger le câble de connexion entre votre ordinateur et le TEW-504UB.



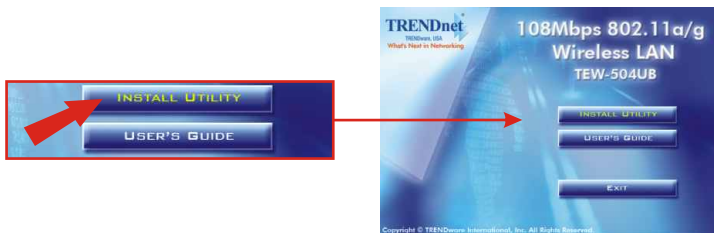
# 3. Installation de l'utilitaire de configuration sans fil

## Windows 98SE/ME/2000/XP

1. Insérez le CD-ROM du TEW-504UB dans le lecteur de CD-ROM, la fenêtre du menu d'installation s'affichera automatiquement. Si la fenêtre ne s'affiche pas automatiquement, cliquez sur **Start (Démarrer)**, sur **Run (Exécuter)** et tapez **E:\Autorun.exe** dans le champ de texte. Cliquez sur **OK**.

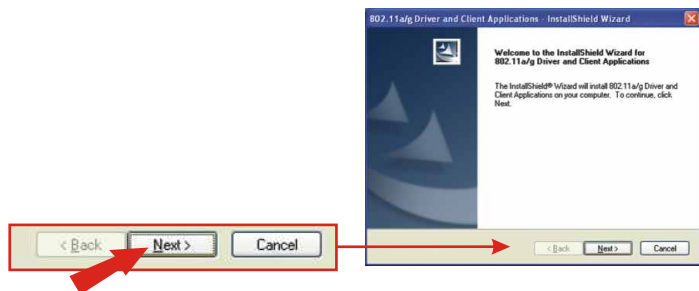
**Remarque:** Remplacez « E » dans « E:\Autorun.exe » par la lettre correspondant à votre lecteur de CD-ROM)

2. Dans le menu d'installation, cliquez sur **Install Utility (Installer l'utilitaire)**.

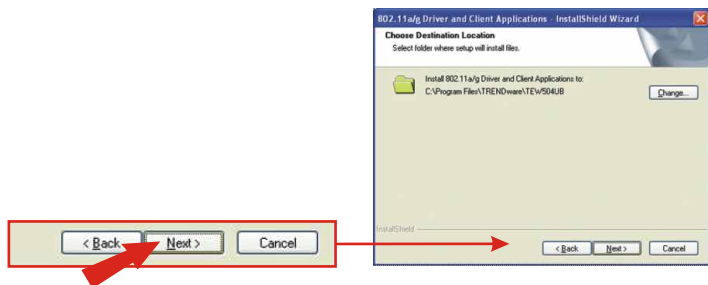


3. Suivez les instructions de l'assistant d'installation pour installer l'utilitaire de configuration.

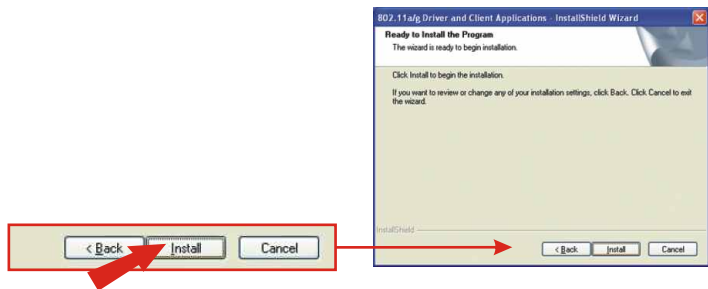
4. Cliquez sur **Next (Suivant)**.



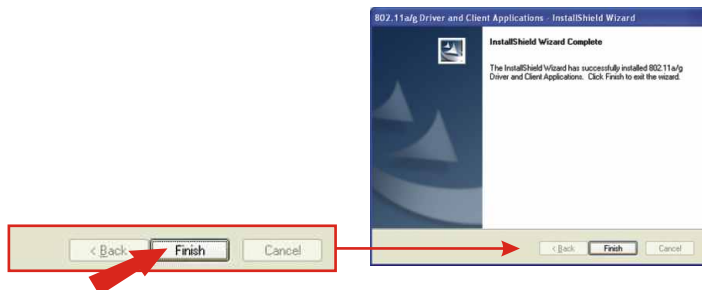
## 5. Cliquez sur **Next (Suivant)**.



## 6. Cliquez sur **Install (Installer)**.



7. Cliquez sur **Finish (Terminer)**.



8. Dans le menu d'installation, cliquez sur **Exit (quitter)**.

**Remarque:** Sur Windows 98/ME, vous devez redémarrer votre ordinateur manuellement.

## 4. Installation des pilotes

### **Windows 98SE/ME/2000/XP**

1. Après avoir installé le logiciel d'installation, branchez l'adaptateur USB sans fil au port USB de votre ordinateur. Windows détectera le nouveau périphérique et installera le pilote automatiquement.

Félicitations!  
L'installation est maintenant complète.

**Remarque:** Une fois l'installation du pilote terminée, l'icône sans fil apparaîtra dans la barre d'état système située à côté de l'horloge (dans le coin inférieur droit de votre écran). Si elle n'apparaît pas, relancez votre ordinateur. **Passez à la partie 5 Configuration sans fil.**

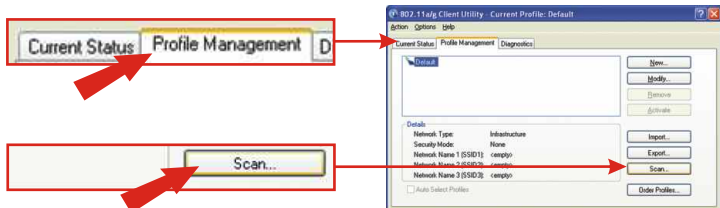


# 5. Configuration sans fil

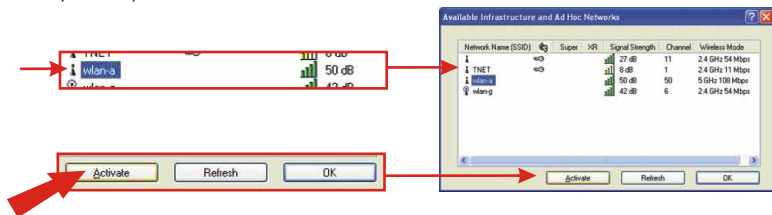
1. Double-cliquez sur l'icône Connexion réseau sans fil de votre bureau.



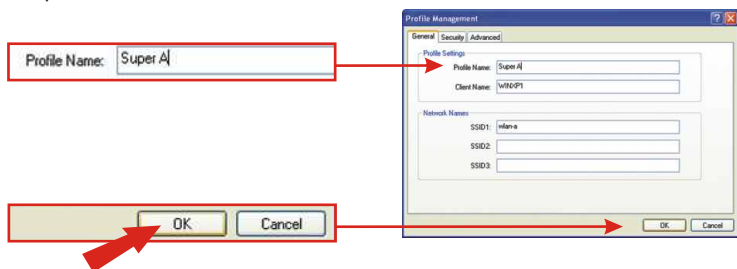
2. Cliquez sur **Profile Management** (Gestion du profil) et cliquez sur **Scan** (Recherche).



3. Sélectionnez le **SSID** de votre réseau sans fil et cliquez sur **Activer** (Activer).



4. Tapez un nom de profil pour le Point d'accès que vous avez sélectionné et cliquez sur **OK**.



# Troubleshooting

**Q1: I completed all the steps in the quick installation guide, but my wireless USB Adapter isn't connecting to my access point. What should I do?**

**A1:** First, you should verify that the Network SSID matches your wireless router or access point's SSID. Second, you should check your TCP/IP properties to ensure that Obtain an IP address automatically is selected. Third, you can click on the Site Survey link to check and see if there are any available wireless networks listed.

**Q2: Windows is unable to recognize my hardware. What should I do?**

**A2:** Make sure your computer meets the minimum requirements as specified in Section 1 of this quick installation guide. Also, you must install the wireless configuration utility (as described in Section 3) before connecting the wireless USB Adapter.

**Q3: I cannot open the wireless configuration utility. What should I do?**

**A3:** Go to your device manager (control panel → system) to make sure the adapter is installed properly. If you see a networking device with a yellow question mark or exclamation point, you will need to reinstall the device and/or the drivers.

If you still encounter problems, please refer to the User's Guide CD-ROM or contact technical support.

## Certifications

This equipment has been tested and found to comply with FCC and CE Rules. Operation is subject to the following two conditions:

- (1) This device may not cause harmful interference.
- (2) This device must accept any interference received.  
Including interference that may cause undesired operation.





**What's Next in Networking**

## Product Warranty Registration

Please take a moment to register your product online.  
Go to TRENDware's website at <http://www.TRENDNET.com>

## TRENDnet Technical Support

### US/Canada Support Center

**Contact**

**Telephone:** 1(310) 626-6252

**Fax:** 1(310) 626-6267

**Email:** [support@trendnet.com](mailto:support@trendnet.com)

**Tech Support Hours**

7:30am - 6:00pm Pacific Standard Time  
Monday - Friday

### European Support Center

**Contact****Telephone**

Deutsch : +49 (0) 6331 / 268-460

Français : +49 (0) 6331 / 268-461

Español : +49 (0) 6331 / 268-462

English : +49 (0) 6331 / 268-463

Italiano : +49 (0) 6331 / 268-464

Dutch : +49 (0) 6331 / 268-465

**Fax:** +49 (0) 6331 / 268-466

**Tech Support Hours**

8:00am - 6:00pm Middle European Time  
Monday - Friday

**TRENDware International, Inc.**

3135 Kashiwa Street. Torrance, CA 90505

**<http://www.TRENDNET.com>**