

# TEW-501PC/TEW-503PI

108Mbps 802.11a/g Wireless PC Card/108Mbps Wireless PCI Adapter  
Quick Installation Guide

Guide d'installation rapide  
Adaptateur PCI sans fil 108Mbps/carte PC sans fil 902.11a/g 108 Mbps

Kurzanleitung zur Installation  
Drahtlose 108 MBit/s 902.11a/g PC-Karte / Drahtloser 108 MBit/s PCI-Adapter

Guía de instalación rápida del  
Tarjeta PC inalámbrica 902.11a/g a 108 Mbps/Adaptador PCI inalámbrico a 108Mbps

PC-карта 108 Мбит в сек 902.11a/беспроводный PCI-адаптер 108 Мбит в сек  
Руководство по быстрой установке

Version 05.04.2005



**TRENDnet**<sup>®</sup>  
TRENDware, USA  
What's Next in Networking

# Table of Contents

Русский .....	1
1. Подготовка к монтажу .....	1
2. Установка утилиты конфигурации беспроводной связи .....	2
3. Установка оборудования .....	4
4. Установка драйверов .....	6
5. Беспроводная связь - конфигурация .....	8
Troubleshooting.....	10

# Русский QIG

## 1. Подготовка к монтажу

### Проверьте комплектность

Убедитесь в том, что в коробке все имеется в наличии:

#### TEW-501PC



#### TEW-503PI



### Проверьте оборудование

Перед установкой данной PCI-карты или PC-карты убедитесь в наличии следующего:

1. Компьютер с 32-разрядным гнездом CardBus (TEW-501PC) или PCI (TEW-503PI)
2. Процессор 300 МГц и 32 МБ ОЗУ (рекомендуется)
3. CD-ROM-привод
4. Контроллер CardBus (только TEW-501PC) с необходимой инсталляцией
5. Точка доступа 802.11a/802.11g/802.11b Access Point (для режима Infrastructure) или другой беспроводный адаптер 802.11a/802.11g/802.11b (для сетевого режима Ad-Hoc/Peer-to-Peer).

**Это важно!** Не получив необходимого указания, НЕ устанавливайте в компьютере PCI-адаптер или PC-карту. Перед тем, как установить в свой компьютер адаптер, выполните указания из раздела 2.

## 2. Установка утилиты конфигурации беспроводной связи

### Windows 2000/XP SP2

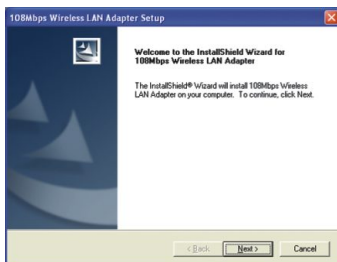
1. Вставьте в CD-ROM-привод компьютера CD-ROM-диск к TEW-501PC/503PI; меню установки появится автоматически. Если окно автоматически не появится, щелкните по кнопке Начать (**Start**), кнопке Пуск (**Run**) и в текстовом поле введите **E:\Autorun.exe**. Нажмите на **OK** для запуска установки.

**Примечание:** Вместо буквы “E” в строке “E:\Autorun.exe” введите ту букву, которая присвоена вашему CD-ROM-приводу.

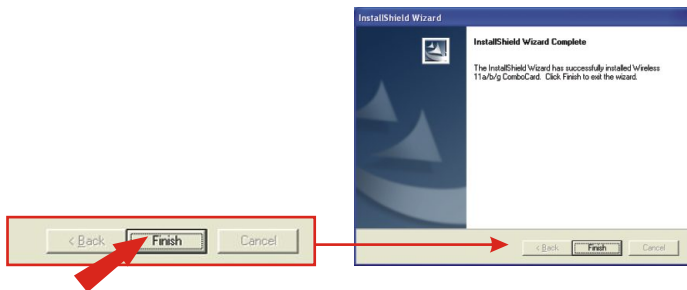
2. В меню установки щелкните по кнопке Установка утилиты (**Install Utility**).



3. Во время установки утилиты конфигурации беспроводной связи следуйте указаниям Мастера установки.



4. Щелкните по **Finish** и вручную отключите свой компьютер для начала установки оборудования.



## 3. Установка оборудования

**При установке PC-карты для беспроводной связи TEW-501PC:**

*Выполните только после выполнения действий из раздела 2*

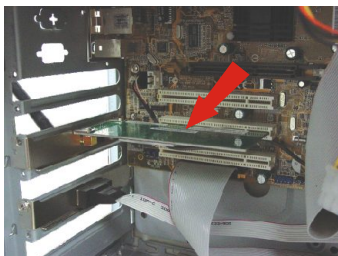
1. Выключите компьютер.
2. Плотно задвиньте PC-карту в свободное гнездо для PC-карт своего ноутбука.  
Из гнезда должен выступать только пластиковый конец.
3. Выполните перезагрузку компьютера.



## При установке PCI-карты для беспроводной связи TEW-503PI:

*Выполните только после выполнения действий из раздела 2*

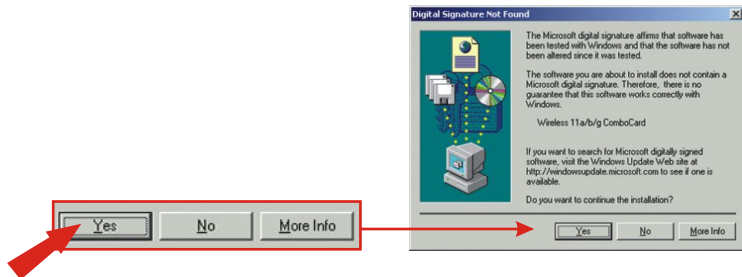
1. Выключите компьютер.
2. Откройте корпус системного блока, чтобы получить доступ к материнской плате и расширительным гнездам. (При необходимости обратитесь к руководству по эксплуатации компьютера, чтобы узнать о порядке открытия корпуса)
3. Установите карту беспроводной связи в одно из свободных PCI-гнезд на материнской плате. Равномерно надавите на все участки карты так, чтобы она зафиксировалась в гнезде.
4. Приверните металлический конец PCI-карты к корпусу стандартным винтом.  
Присоедините к гнезду на задней стороне карты антенну из комплекта.
5. Закройте корпус системного блока и выполните перезагрузку.



# 4. Установка драйверов

## Windows 2000

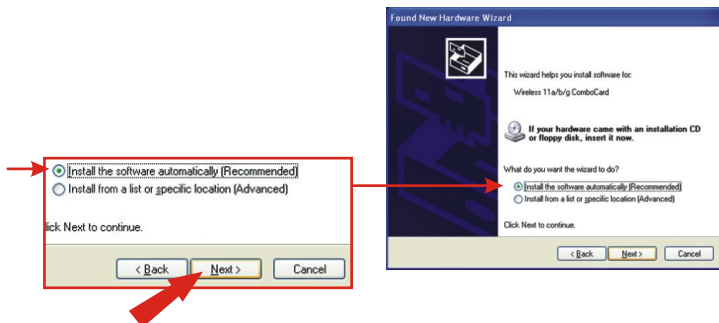
1. После перезагрузки системы в сообщении будет сказано, что устанавливаемый драйвер «не содержит цифровой подписи» и потребуется подтверждение дальнейшей инсталляции. Щелкните по кнопке Да (Yes).



2. Перейдите к разделу **Беспроводная связь - конфигурация** данного руководства по быстрой установке, продолжив конфигурирование данной карты.

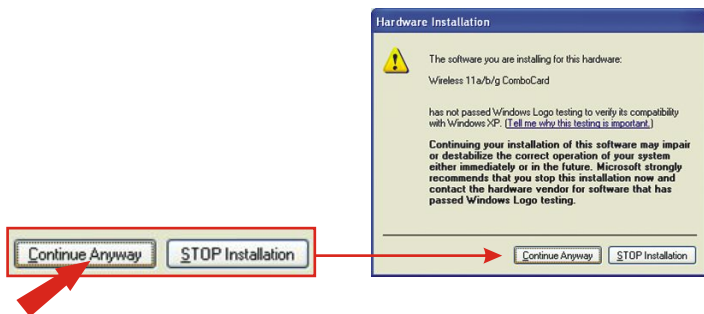
## Windows XP

1. После перезагрузки компьютера появится Мастер настройки нового оборудования. Выберите **Установить программное обеспечение автоматически (Install the software automatically)** и щелкните по кнопке Далее (Next).

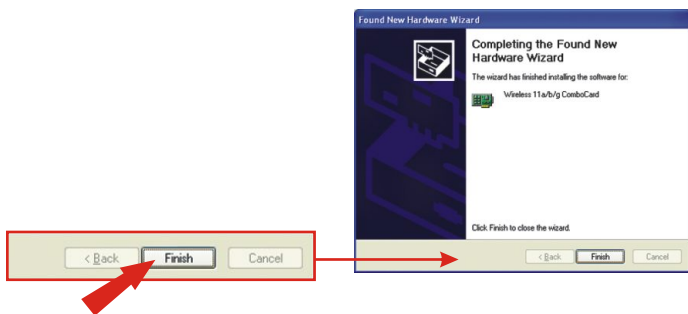




2. Появится предупреждение о том, что совместимость с Windows XP устанавливаемого устройства не проверена. Щелкните по кнопке **Все равно продолжить (Continue Anyway)**.



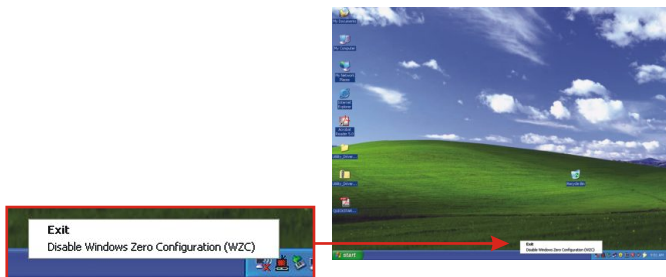
3. Щелкните по кнопке **Завершить (Finish)**.



Далее следуйте указаниям раздела 5 данного руководства по быстрой установке, продолжив конфигурирование карты.

## 5. Беспроводная связь - конфигурация

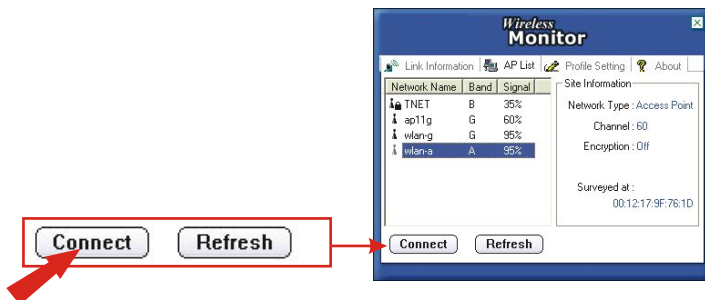
1. Пользователям Windows XP необходимо отключить в ОС Window опцию **Wireless Zero Configuration** перед тем, как перейти к этапу 2. Правой кнопкой мыши щелкните по монитору с беспроводной связью, расположенному справа внизу в углу, затем выберите опцию **Disable Windows Zero Configuration**.



2. Дважды щелкните по значку компьютера с беспроводной связью в системном лотке (после часов, в правом нижнем углу экрана).



3. Щелкните по закладке **AP List** и выберите SSID, к которому нужно подключиться, и затем щелкните по **Connect**.



4. Щелкните по закладке **Link Information** и убедитесь в том, что подключение к Интернету установлено.



5. TEW-501PC/TEW-503PI установит подключение по беспроводному каналу к вашей точке доступа. Если точка доступа сконфигурирована так, что обеспечивается безопасности обмена данными, обратитесь к руководству для пользователя на прилагаемом компакт-диске, где даны дополнительные указания по подключению.

# Troubleshooting

**Q1: I completed all the steps in the quick installation guide, but my card isn't connecting to my access point. What should I do?**

**A1:** You should first verify that the Network card's SSID matches your wireless router or access point's SSID. If they already match, you should check your TCP/IP properties to ensure that **Obtain an IP address automatically** is selected. Refer to your Windows User's Manual if you are unable to locate your TCP/IP properties.

**Q2: Windows is unable to recognize my hardware. What should I do?**

**A2:** Make sure your computer meets the minimum requirements as specified in Section 1 of this quick installation guide. Also, you must install the wireless configuration utility (as described in Section 2) BEFORE you physically install your network card. Lastly, you may consider moving the card to a different PCI/PC Card Slot.

**Q3: I cannot open the wireless configuration utility. What should I do?**

**A3:** Go to your device manager (control panel > system) to make sure the adapter is installed properly. If you see a networking device with a yellow question mark or exclamation point, you will need to reinstall the device and/or the drivers.

If you still encounter problems, please refer to the User's Guide CD-ROM or contact technical support.

This equipment has been tested and found to comply with FCC and CE Rules. Operation is subject to the following two conditions:

- (1) This device may not cause harmful interference.
- (2) This device must accept any interference received including interference that may cause undesired operation.





## Product Warranty Registration

Please take a moment to register your product online.  
Go to TRENDware's website at <http://www.TRENDNET.com>

## TRENDnet Technical Support

US/Canada Support Center	European Support Center
<p><b>Contact</b> Telephone: 1(310) 626-6252 Fax: 1(310) 626-6267 Email: <a href="mailto:support@trendnet.com">support@trendnet.com</a></p> <p><b>Tech Support Hours</b> 7:30am - 6:00pm Pacific Standard Time Monday - Friday</p>	<p><b>Contact</b> <b>Telephone</b> Deutsch : +49 (0) 6331 / 268-460 Français : +49 (0) 6331 / 268-461 Español : +49 (0) 6331 / 268-462 English : +49 (0) 6331 / 268-463 Italiano : +49 (0) 6331 / 268-464 Dutch : +49 (0) 6331 / 268-465 Fax: +49 (0) 6331 / 268-466</p> <p><b>Tech Support Hours</b> 8:00am - 6:00pm Middle European Time Monday - Friday</p>

**TRENDware International, Inc.**  
3135 Kashiwa Street. Torrance, CA 90505  
<http://www.TRENDNET.com>