

# TEW-501PC/TEW-503PI

**108Mbps 802.11a/g Wireless PC Card/108Mbps Wireless PCI Adapter  
Quick Installation Guide**

**Guide d'installation rapide  
Adaptateur PCI sans fil 108Mbps/carte PC sans fil 902.11a/g 108 Mbps**

**Kurzanleitung zur Installation  
Drahtlose 108 MBit/s 902.11a/g PC-Karte / Drahtloser 108 MBit/s PCI-Adapter**

**Guía de instalación rápida del  
Tarjeta PC inalámbrica 902.11a/g a 108 Mbps/Adaptador PCI inalámbrico a 108Mbps**

**PC-карта 108 Мбит в сек 902.11a/беспроводный PCI-адаптер 108 Мбит в сек  
Руководство по быстрой установке**

**Version 05.04.2005**



**TRENDnet**<sup>®</sup>  
TRENDware, USA  
What's Next in Networking

# Table of Contents

Français .....	1
1. Préparation de l'installation .....	1
2. Installation de l'utilitaire de configuration sans fil .....	2
3. Installation du matériel .....	4
4. Installation des pilotes .....	6
5. Configuration sans fil .....	8
Troubleshooting.....	10

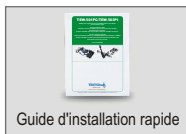
# Français QIG

## 1. Préparation de l'installation

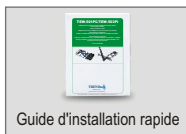
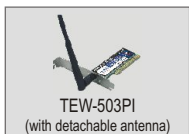
### Contenu de l'emballage

Veillez vérifier la présence des éléments suivants dans la boîte :

#### TEW-501PC



#### TEW-503PI



### Vérification de l'équipement

Avant d'installer la carte PCI ou la carte PC, vous devez disposer :

1. D'un ordinateur équipé d'une CardBus 32 bits (TEW-501PC) ou d'un emplacement PCI (TEW-503PI)
2. D'un processeur de 300 MHz et de 32 MB de mémoire (recommandé)
3. D'un lecteur de CD-ROM
4. D'un contrôleur de CardBus (uniquement pour le TEW-501PC) correctement installé
5. D'un point d'accès 802.11a/802.11g/802.11b (pour le mode infrastructure) ou d'un autre adaptateur 802.11a/802.11g/802.11b sans fil (pour le mode réseau Ad-Hoc/Peer-to-Peer)

**Important ! N'INSTALLEZ PAS** l'adaptateur PCI ou la carte PC dans l'ordinateur avant qu'on ne vous le demande. Veuillez suivre les instructions du paragraphe 2 avant d'installer l'adaptateur dans votre ordinateur.

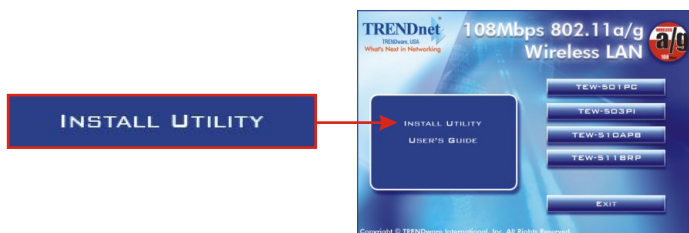
## 2. Installation de l'utilitaire de configuration sans fil

### Windows 2000/XP SP2

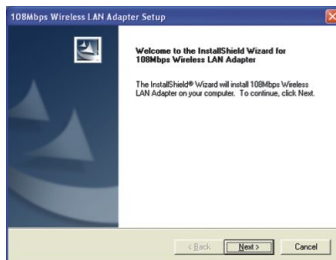
1. Insérez le CD-ROM TEW-501PC/TEW-503PI dans le lecteur de votre ordinateur; la fenêtre avec le menu d'installation s'affichera automatiquement. Si la fenêtre ne s'affiche pas automatiquement, cliquez sur **Start** (Démarrer), sur **Run** (Exécuter) et tapez **E:\Autorun.exe** dans le champ de texte. Cliquez sur **OK** pour débiter l'installation.

**Remarque:** Remplacez « E » dans « E:\Autorun.exe » par la lettre correspondant à votre lecteur de CD-ROM)

2. Dans le menu d'installation, cliquez sur **Install Utility** (Installer l'utilitaire).



3. Suivez les instructions de l'assistant d'installation pour installer l'utilitaire de configuration.



4. Cliquez sur **Finish** (Arrêter l'ordinateur) et éteignez manuellement votre ordinateur pour débiter l'installation du matériel.



### 3. Installation du matériel

**Si vous installez le carte PC sans fil TEW-501PC:**

*Ne poursuivez qu'après avoir terminé les étapes reprises au paragraphe 2*

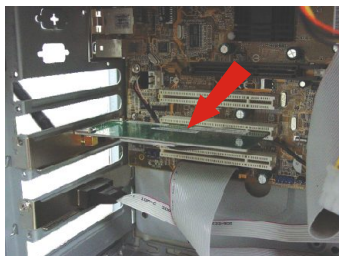
1. Eteignez votre ordinateur.
2. Insérez fermement la carte PC dans le logement pour carte PC de votre notebook. Seule l'extrémité en plastique doit dépasser du logement.
3. Redémarrez votre ordinateur.



### **Si vous installez le carte PCI sans fil TEW-503PI:**

*Ne poursuivez qu'après avoir terminé les étapes reprises au paragraphe 2*

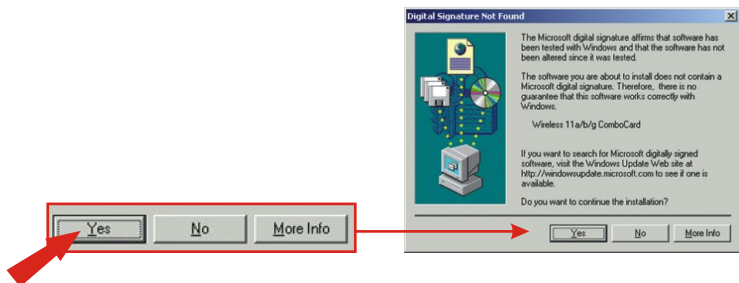
1. Eteignez votre ordinateur.
2. Ouvrez le boîtier de votre ordinateur pour trouver la carte mère et les logements pour extensions. (Veuillez consulter le manuel de l'utilisateur de votre ordinateur si vous avez besoin d'aide pour ouvrir le boîtier)
3. Introduisez la carte sans fil dans l'un des logements libres de la carte mère. Appuyez fermement et uniformément sur la carte jusqu'à ce qu'elle se mette en place.
4. Vissez le support métallique de la carte PCI sur votre boîtier avec une vis standard. Fixez l'antenne fournie à la prise située à l'arrière de votre carte.
5. Fermez le boîtier de votre ordinateur et redémarrez ce dernier.



# 4. Installation des pilotes

## Windows 2000

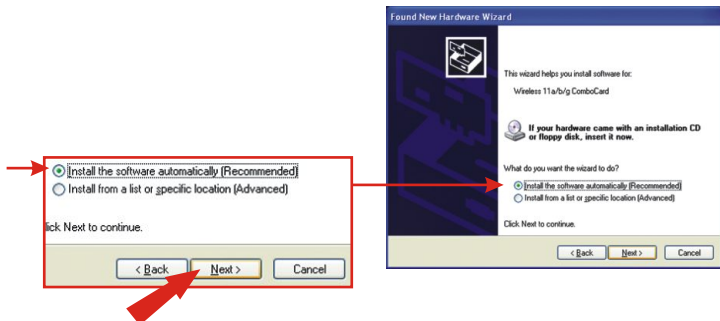
1. Après avoir redémarré votre ordinateur, un message vous indiquera que le pilote que vous êtes sur le point d'installer « ne contient pas de signature numérique » et vous demandera si vous souhaitez continuer l'installation. Cliquez sur **Yes** (Oui).



2. Poursuivez avec la Paragraphe de ce Guide d'installation rapide consacré à la **Configuration sans fil** pour continuer la configuration de votre carte sans fil.

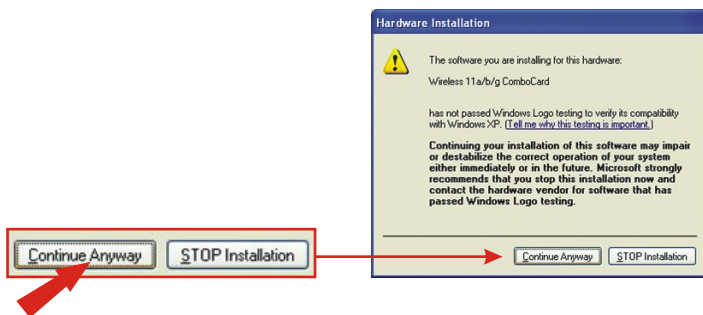
## Windows XP

1. Une fois votre ordinateur redémarré, la fenêtre Found New Hardware Wizard (Assistant nouveau matériel détecté) s'affichera. Sélectionnez **Install the software automatically** (Installer le logiciel automatiquement) et cliquez sur **Next** (Suivant).

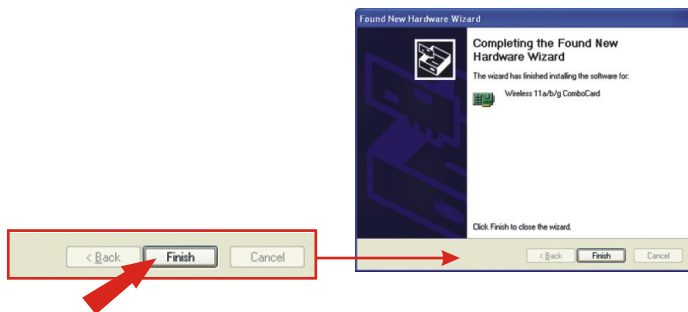




2. Un message d'avertissement vous indiquera que le périphérique que vous installez n'a pas encore été certifié compatible Windows XP. Cliquez sur **Continue Anyway** (Continuer malgré tout).



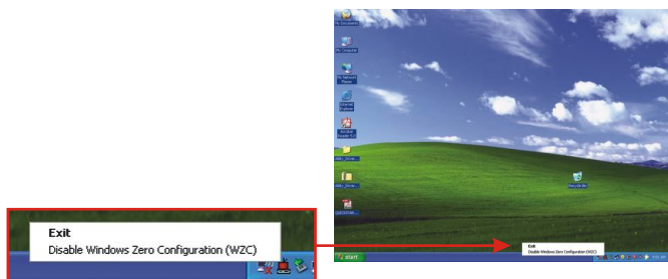
3. Cliquez sur **Finish** (Terminer).



Poursuivez avec le Paragraphe 5 de ce Guide d'installation rapide pour continuer la configuration de votre carte sans fil.

## 5. Configuration sans fil

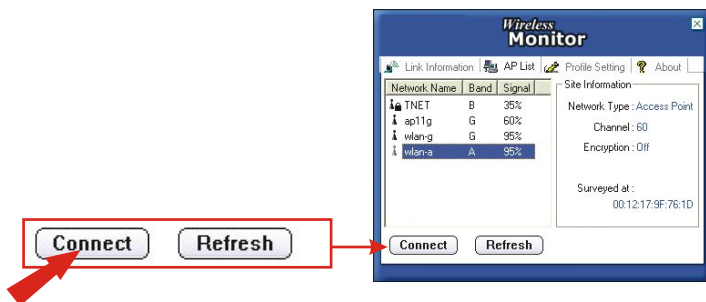
1. Les utilisateurs de Windows XP sont invités à désactiver l'utilitaire Windows **Wireless Zero Configuration** (Configuration zéro sans fil) avant de poursuivre avec l'étape 2. Faites un clic droit sur le moniteur sans fil situé dans le coin inférieur droit et sélectionnez **Disable Windows Zero Configuration** (Désactiver la configuration zéro de Windows).



2. Double-cliquez sur l'icône de l'ordinateur sans fil de votre barre d'état système (à côté de l'horloge, dans le coin inférieur droit de votre écran).



3. Cliquez sur l'onglet **AP List** (Liste des PA), sélectionnez le SSI auquel vous désirez vous brancher et cliquez sur **Connect** (Brancher).



4. Cliquez sur l'onglet **Link Information** (Informations sur les liaisons) et vérifiez que vous êtes bien relié à Internet.



5. Le TEW-501PC/TEW-503PI se connectera sans fil à votre point d'accès. Si votre point d'accès a été configuré à des fins de sécurité, veuillez consulter le Guide de l'utilisateur sur le CD-ROM fourni pour des connexions sans fils avancées.

# Troubleshooting

**Q1: I completed all the steps in the quick installation guide, but my card isn't connecting to my access point. What should I do?**

**A1:** You should first verify that the Network card's SSID matches your wireless router or access point's SSID. If they already match, you should check your TCP/IP properties to ensure that **Obtain an IP address automatically** is selected. Refer to your Windows User's Manual if you are unable to locate your TCP/IP properties.

**Q2: Windows is unable to recognize my hardware. What should I do?**

**A2:** Make sure your computer meets the minimum requirements as specified in Section 1 of this quick installation guide. Also, you must install the wireless configuration utility (as described in Section 2) BEFORE you physically install your network card. Lastly, you may consider moving the card to a different PCI/PC Card Slot.

**Q3: I cannot open the wireless configuration utility. What should I do?**

**A3:** Go to your device manager (control panel > system) to make sure the adapter is installed properly. If you see a networking device with a yellow question mark or exclamation point, you will need to reinstall the device and/or the drivers.

If you still encounter problems, please refer to the User's Guide CD-ROM or contact technical support.

This equipment has been tested and found to comply with FCC and CE Rules. Operation is subject to the following two conditions:

- (1) This device may not cause harmful interference.
- (2) This device must accept any interference received including interference that may cause undesired operation.





## Product Warranty Registration

Please take a moment to register your product online.  
Go to TRENDware's website at <http://www.TRENDNET.com>

## TRENDnet Technical Support

US/Canada Support Center	European Support Center
<p><b>Contact</b> Telephone: 1(310) 626-6252 Fax: 1(310) 626-6267 Email: <a href="mailto:support@trendnet.com">support@trendnet.com</a></p> <p><b>Tech Support Hours</b> 7:30am - 6:00pm Pacific Standard Time Monday - Friday</p>	<p><b>Contact</b> <b>Telephone</b> Deutsch : +49 (0) 6331 / 268-460 Français : +49 (0) 6331 / 268-461 Español : +49 (0) 6331 / 268-462 English : +49 (0) 6331 / 268-463 Italiano : +49 (0) 6331 / 268-464 Dutch : +49 (0) 6331 / 268-465 Fax: +49 (0) 6331 / 268-466</p> <p><b>Tech Support Hours</b> 8:00am - 6:00pm Middle European Time Monday - Friday</p>

**TRENDware International, Inc.**  
3135 Kashiwa Street. Torrance, CA 90505  
<http://www.TRENDNET.com>