

TEW-501PC/TEW-503PI

**108Mbps 802.11a/g Wireless PC Card/108Mbps Wireless PCI Adapter
Quick Installation Guide**

**Guide d'installation rapide
Adaptateur PCI sans fil 108Mbps/carte PC sans fil 902.11a/g 108 Mbps**

**Kurzanleitung zur Installation
Drahtlose 108 MBit/s 902.11a/g PC-Karte / Drahtloser 108 MBit/s PCI-Adapter**

**Guía de instalación rápida del
Tarjeta PC inalámbrica 902.11a/g a 108 Mbps/Adaptador PCI inalámbrico a 108Mbps**

**PC-карта 108 Мбит в сек 902.11a/беспроводный PCI-адаптер 108 Мбит в сек
Руководство по быстрой установке**

Version 05.04.2005



TRENDnet[®]
TRENDware, USA
What's Next in Networking

Table of Contents

Русский	1
1. Подготовка к монтажу	1
2. Установка утилиты конфигурации беспроводной связи	2
3. Установка оборудования	4
4. Установка драйверов	6
5. Беспроводная связь - конфигурация	8
Troubleshooting.....	10

Русский QIG

1. Подготовка к монтажу

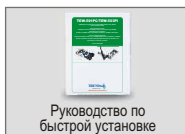
Проверьте комплектность

Убедитесь в том, что в коробке все имеется в наличии:

TEW-501PC



TEW-503PI



Проверьте оборудование

Перед установкой данной PCI-карты или PC-карты убедитесь в наличии следующего:

1. Компьютер с 32-разрядным гнездом CardBus (TEW-501PC) или PCI (TEW-503PI)
2. Процессор 300 МГц и 32 МБ ОЗУ (рекомендуется)
3. CD-ROM-привод
4. Контроллер CardBus (только TEW-501PC) с необходимой инсталляцией
5. Точка доступа 802.11a/802.11g/802.11b Access Point (для режима Infrastructure) или другой беспроводный адаптер 802.11a/802.11g/802.11b (для сетевого режима Ad-Нoc/Peer-to-Peer).

Это важно! Не получив необходимого указания, НЕ устанавливайте в компьютере PCI-адаптер или PC-карту. Перед тем, как установить в свой компьютер адаптер, выполните указания из раздела 2.

2. Установка утилиты конфигурации беспроводной связи

Windows 2000/XP SP2

1. Вставьте в CD-ROM-привод компьютера CD-ROM-диск к TEW-501PC/503PI; меню установки появится автоматически. Если окно автоматически не появится, щелкните по кнопке Начать (Start), кнопке Пуск (Run) и в текстовом поле введите **E:\Autorun.exe**. Нажмите на **OK** для запуска установки.

Примечание: Вместо буквы "E" в строке "E:\Autorun.exe" введите ту букву, которая присвоена вашему CD-ROM-приводу.

2. В меню установки щелкните по кнопке Установка утилиты (Install Utility).



3. Во время установки утилиты конфигурации беспроводной связи следуйте указаниям Мастера установки.



4. Щелкните по **Finish** и вручную отключите свой компьютер для начала установки оборудования.



3. Установка оборудования

При установке PC-карты для беспроводной связи TEW-501PC:

Выполните только после выполнения действий из раздела 2

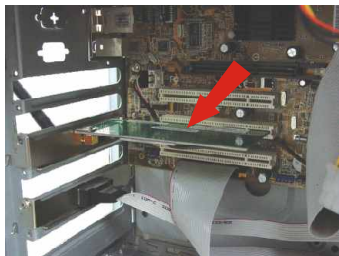
1. Выключите компьютер.
2. Плотнo задвиньте PC-карту в свободное гнездо для PC-карт своего ноутбука.
Из гнезда должен выступать только пластиковый конец.
3. Выполните перезагрузку компьютера.



При установке PCI-карты для беспроводной связи TEW-503PI:

Выполните только после выполнения действий из раздела 2

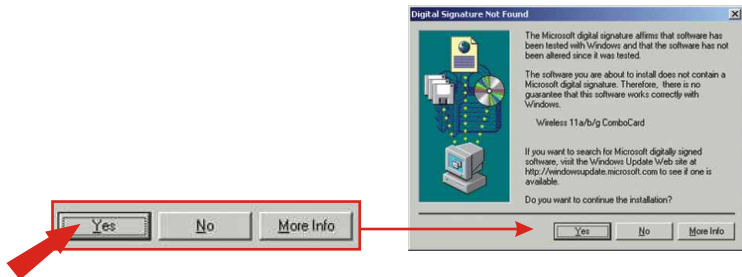
1. Выключите компьютер.
2. Откройте корпус системного блока, чтобы получить доступ к материнской плате и расширительным гнездам. (При необходимости обратитесь к руководству по эксплуатации компьютера, чтобы узнать о порядке открытия корпуса)
3. Установите карту беспроводной связи в одно из свободных PCI-гнезд на материнской плате. Равномерно надавите на все участки карты так, чтобы она зафиксировалась в гнезде.
4. Приверните металлический конец PCI-карты к корпусу стандартным винтом. Присоедините к гнезду на задней стороне карты антенну из комплекта.
5. Закройте корпус системного блока и выполните перезагрузку.



4. Установка драйверов

Windows 2000

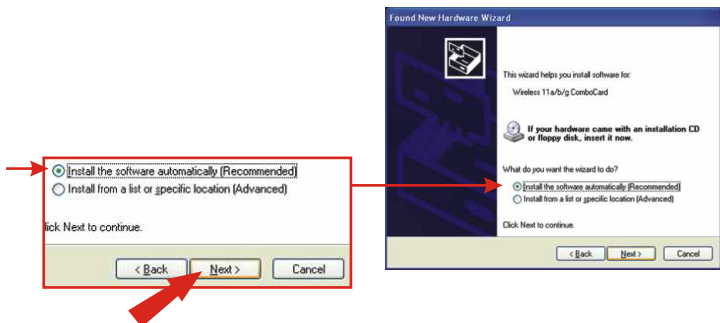
1. После перезагрузки системы в сообщении будет сказано, что устанавливаемый драйвер «не содержит цифровой подписи» и потребуется подтверждение дальнейшей инсталляции. Щелкните по кнопке Да (Yes).



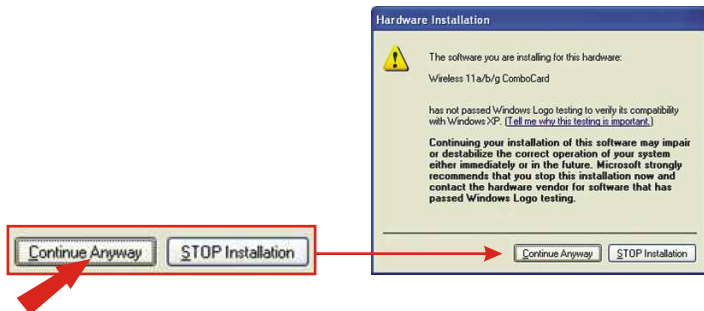
2. Перейдите к разделу **Беспроводная связь - конфигурация** данного руководства по быстрой установке, продолжив конфигурирование данной карты.

Windows XP

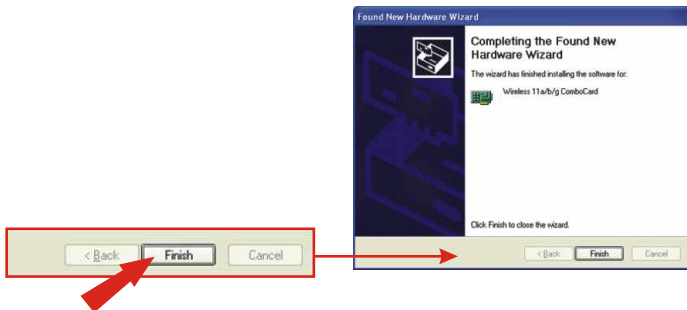
1. После перезагрузки компьютера появится Мастер настройки нового оборудования. Выберите **Установить программное обеспечение автоматически (Install the software automatically)** и щелкните по кнопке Далее (Next).



2. Появится предупреждение о том, что совместимость с Windows XP устанавливаемого устройства не проверена. Щелкните по кнопке **Все равно продолжить (Continue Anyway)**.



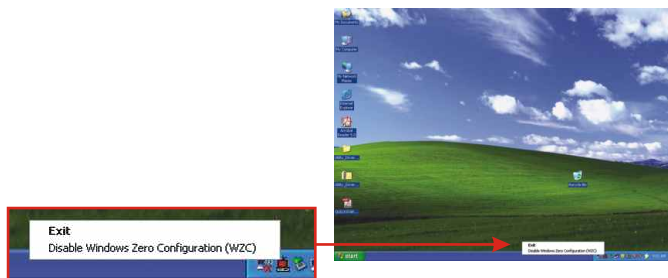
3. Щелкните по кнопке **Завершить (Finish)**.



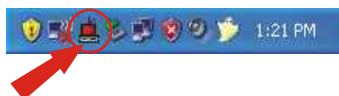
Далее следуйте указаниям раздела 5 данного руководства по быстрой установке, продолжив конфигурирование карты.

5. Беспроводная связь - конфигурация

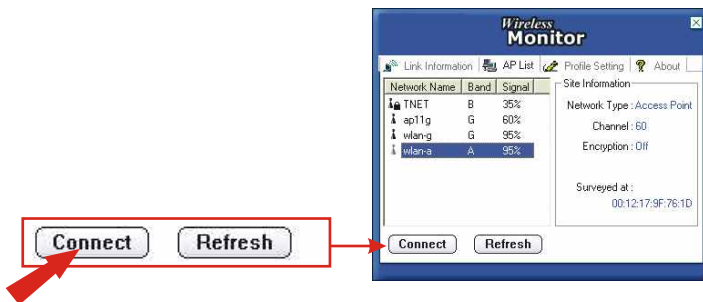
1. Пользователям Windows XP необходимо отключить в ОС Window опцию **Wireless Zero Configuration** перед тем, как перейти к этапу 2. Правой кнопкой мыши щелкните по монитору с беспроводной связью, расположенному справа внизу в углу, затем выберите опцию **Disable Windows Zero Configuration**.



2. Дважды щелкните по значку компьютера с беспроводной связью в системном лотке (после часов, в правом нижнем углу экрана).



3. Щелкните по закладке **AP List** и выберите SSID, к которому нужно подключиться, и затем щелкните по **Connect**.



4. Щелкните по закладке **Link Information** и убедитесь в том, что подключение к Интернету установлено.



5. TEW-501PC/TEW-503PI установит подключение по беспроводному каналу к вашей точке доступа. Если точка доступа сконфигурирована так, что обеспечивается безопасности обмена данными, обратитесь к руководству для пользователя на прилагаемом компакт-диске, где даны дополнительные указания по подключению.

Troubleshooting

Q1: I completed all the steps in the quick installation guide, but my card isn't connecting to my access point. What should I do?

A1: You should first verify that the Network card's SSID matches your wireless router or access point's SSID. If they already match, you should check your TCP/IP properties to ensure that **Obtain an IP address automatically** is selected. Refer to your Windows User's Manual if you are unable to locate your TCP/IP properties.

Q2: Windows is unable to recognize my hardware. What should I do?

A2: Make sure your computer meets the minimum requirements as specified in Section 1 of this quick installation guide. Also, you must install the wireless configuration utility (as described in Section 2) BEFORE you physically install your network card. Lastly, you may consider moving the card to a different PCI/PC Card Slot.

Q3: I cannot open the wireless configuration utility. What should I do?

A3: Go to your device manager (control panel > system) to make sure the adapter is installed properly. If you see a networking device with a yellow question mark or exclamation point, you will need to reinstall the device and/or the drivers.

If you still encounter problems, please refer to the User's Guide CD-ROM or contact technical support.

This equipment has been tested and found to comply with FCC and CE Rules. Operation is subject to the following two conditions:

- (1) This device may not cause harmful interference.
- (2) This device must accept any interference received including interference that may cause undesired operation.



Federal Communication Commission Interference Statement

This equipment has been tested and found to comply with the limits for a Class B digital device, pursuant to Part 15 of the FCC Rules. These limits are designed to provide reasonable protection against harmful interference in a residential installation. This equipment generates, uses and can radiate radio frequency energy and, if not installed and used in accordance with the instructions, may cause harmful interference to radio communications. However, there is no guarantee that interference will not occur in a particular installation. If this equipment does cause harmful interference to radio or television reception, which can be determined by turning the equipment off and on, the user is encouraged to try to correct the interference by one of the following measures:

- Reorient or relocate the receiving antenna.
- Increase the separation between the equipment and receiver.
- Connect the equipment into an outlet on a circuit different from that to which the receiver is connected.
- Consult the dealer or an experienced radio/TV technician for help.

This device complies with Part 15 of the FCC Rules. Operation is subject to the following two conditions: (1) This device may not cause harmful interference, and (2) this device must accept any interference received, including interference that may cause undesired operation.

FCC Caution: Any changes or modifications not expressly approved by the party responsible for compliance could void the user's authority to operate this equipment.

IMPORTANT NOTE:

FCC Radiation Exposure Statement:

This equipment complies with FCC radiation exposure limits set forth for an uncontrolled environment. This equipment should be installed and operated with minimum distance 20cm between the radiator & your body.

If this device is going to be operated in 5.15 ~ 5.25GHz frequency range, then it is restricted in indoor environment only.

This transmitter must not be co-located or operating in conjunction with any other antenna or transmitter.

TRENDware declares that TEW-501PC and TEW-503PI (FCC ID: RYK-WL711A and RYK-WL760A) are limited in CH1~CH11 for 2.4 GHz by specified firmware controlled in U.S.A.



What's Next in Networking

Product Warranty Registration

Please take a moment to register your product online.
Go to TRENDware's website at <http://www.TRENDNET.com>

TRENDnet Technical Support

US/Canada Support Center

Contact

Telephone: 1(310) 626-6252

Fax: 1(310) 626-6267

Email: support@trendnet.com

Tech Support Hours

7:30am - 6:00pm Pacific Standard Time

Monday - Friday

European Support Center

Contact**Telephone**

Deutsch : +49 (0) 6331 / 268-460

Français : +49 (0) 6331 / 268-461

Español : +49 (0) 6331 / 268-462

English : +49 (0) 6331 / 268-463

Italiano : +49 (0) 6331 / 268-464

Dutch : +49 (0) 6331 / 268-465

Fax: +49 (0) 6331 / 268-466

Tech Support Hours

8:00am - 6:00pm Middle European Time

Monday - Friday

TRENDware International, Inc.
3135 Kashiwa Street. Torrance, CA 90505
<http://www.TRENDNET.com>