



## Drahtloser 9dBi High-Power PoE Access Point TEW-455APBO

Der drahtlose 9dBi High-Power PoE Bridge/Access Point verfügt über ein wetterfestes Außengehäuse und erlaubt eine sichere drahtlose Super-G-Kopplung (108 MBit/s). Dieses eigenständige Produkt ist mit einer integrierten directionalen Antenne ausgestattet und eignet sich deshalb auch für professionelle Anwendungen über große Entfernungen. Mit einer externen Antenne lässt sich die Reichweite weiter vergrößern, um auch den anspruchsvollsten Projekten gerecht zu werden. Die Stromversorgung erfolgt über den beiliegenden PoE-Injector, so dass erhebliche Einsparungen bei Zubehör- und Installationskosten möglich sind. Der Access Point unterstützt die aktuellsten Sicherheitsprotokolle für drahtlose Verbindungen und bietet somit ein Höchstmaß an Netzwerksicherheit. Sein robustes, UV-beständiges Aluminiumgehäuse (mit Befestigungsbügeln) ist nach IP66 wasserdicht und garantiert auch unter extremen Witterungsbedingungen eine optimale Leistungsfähigkeit. Aufgrund der Möglichkeit zum Fernmanagement über die integrierte Webschnittstelle oder SNMP eignet sich das Gerät ideal für die zügige Umsetzung drahtloser Netzwerklösungen.

### Eigenschaften

- Unterstützt Super-G-Technologie mit einer Datenrate bis zu 108 MBit/s
- Stromversorgung über Ethernet-Kabel und PoE-Technologie
- Robustes, wasserdichtes Aluminiumgehäuse und integrierte Antenne für Einsatz unter extremen Witterungsbedingungen
- Mit Wireless-Super-G kompatibler Access Point mit Bridge- und Repeater-Modus
- Möglichkeit zum Anschluss einer High-Gain-Antenne zur Vergrößerung der Reichweite
- Erweiterte drahtlose Übertragungssicherheit mit 64/128/152-Bit WEP (Wired Equivalent Privacy) & WPA (WiFi-geschützter Zugriff)
- Unterstützt Aktivierung/Deaktivierung des SSID-Broadcast & 802.1x-Authentifizierungsprotokoll
- Unterstützt IPSec, PPTP und L2TP VPN Pass-Through
- Flash-Speicher für Firmware-Upgrades, Speichern/Wiederherstellen der Einstellungen
- Kompatibel mit Windows 95/98/ME/2000/XP/Vista, Linux und Mac
- Reichweite von 802.11b bei 19 dBm: bis zu 5 km im Bridge-Modus (2 x 9 dBi) \*\*
- Reichweite von 802.11g bei 19 dBm: bis zu 2 km im Bridge-Modus (2 x 9 dBi) \*\*
- 3 Jahre begrenzte Garantie

# Drahtloser 9dBi High-Power PoE Access Point

## TEW-455APBO

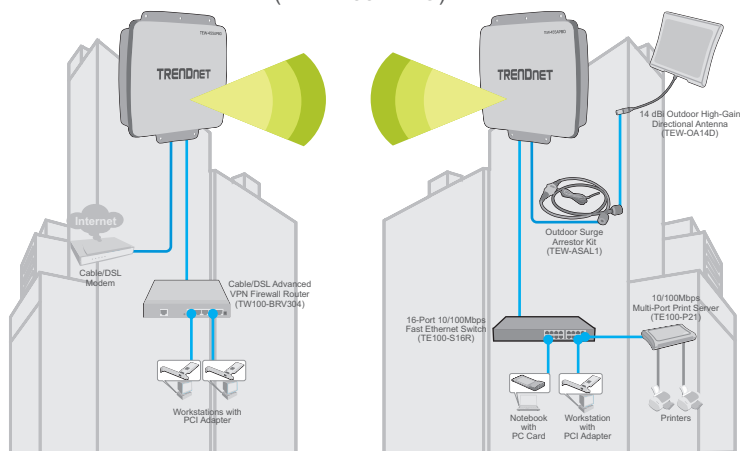
### Technische Spezifikationen

Hardware	
Standards	<ul style="list-style-type: none"><li>• Verdrahtet: IEEE 802.3 (10Base-T) und IEEE 802.3u (100Base-TX)</li><li>• Drahtlos: IEEE 802.11g</li></ul>
LED-Anzeigen	<ul style="list-style-type: none"><li>• Stromversorgung, WLAN (drahtlose Datenübertragung)</li></ul>
Antenne	<ul style="list-style-type: none"><li>• Integrierte 9dBi-Patchantenne, Polarisierung, V45° H45°</li></ul>
PoE	<ul style="list-style-type: none"><li>• RJ-45-Anschluss für Datenübertragung &amp; PoE</li></ul>
EXT (50 Ohm)	<ul style="list-style-type: none"><li>• N-Buchse (für High-Gain-Antennen von TRENDnet ist ein TEW-ASAL1 erforderlich)</li></ul>
Abmessungen (L x B x H)	<ul style="list-style-type: none"><li>• 250 x 260 x 80 mm</li></ul>
Gewicht	<ul style="list-style-type: none"><li>• 1,6 kg</li></ul>
Leistungsaufnahme	<ul style="list-style-type: none"><li>• 7 Watts (Max.)</li></ul>
Ansteuerung	<ul style="list-style-type: none"><li>• Webbrowser (HTTP), SNMP, Telnet</li></ul>
Max. Windgeschwindigkeit	<ul style="list-style-type: none"><li>• 120km/h</li></ul>
Wasserdicht	<ul style="list-style-type: none"><li>• gemäß IP66</li></ul>
Temperatur	<ul style="list-style-type: none"><li>• -30 °C bis 65 °C</li></ul>
Luftfeuchtigkeit	<ul style="list-style-type: none"><li>• max. 95% (nicht kondensierend)</li></ul>
Stromversorgung	<ul style="list-style-type: none"><li>• PoE-Injector &amp; Stromkabel im Lieferumfang enthalten</li></ul>
Zulassungen	<ul style="list-style-type: none"><li>• CE, FCC</li></ul>
Drahtlose Verbindung	
Frequenzbereich	<ul style="list-style-type: none"><li>• 2,400 bis 2,4835 GHz (ISM-Band)</li></ul>
Modultechnik	<ul style="list-style-type: none"><li>• 802.11b: CCK (11 und 5,5 MBit/s), DQPSK (2 MBit/s), DBPSK (1 MBit/s) • 802.11g: OFDM, 16/64-QAM</li></ul>
Medienzugriffsprotokoll	<ul style="list-style-type: none"><li>• CSMA/CA mit ACK</li></ul>
Datenrate (Auto-Fallback)	<ul style="list-style-type: none"><li>• 802.11b: 11 MBit/s, 5 MBit/s, 2 MBit/s und 1 MBit/s</li><li>• 802.11g: 108 MBit/s, 54 MBit/s, 48 MBit/s, 36 MBit/s, 24 MBit/s, 12 MBit/s und 6 MBit/s</li></ul>
Sicherheit	<ul style="list-style-type: none"><li>• 64/128/152-Bit WEP (HEX/ASCII), WPA-PSK (AES/TKIP) für AP/Bridge, WPA (AES / TKIP) für AP</li><li>• Aktivierung/Deaktivierung des SSID-Broadcast, MAC-Adressenfilter, VPN Pass-Through</li></ul>
Ausgangsleistung	<ul style="list-style-type: none"><li>• max. 19 dBm ±1 (justierbar)</li></ul>
Empfangsempfindlichkeit	<ul style="list-style-type: none"><li>• 802.11b: -87 dBm (normal) bei 11 MBit/s</li><li>• 802.11g: -73 dBm (normal) bei 54 MBit/s</li></ul>
Kanäle	<ul style="list-style-type: none"><li>• 1 - 11 (USA), 1 - 13 (EU)</li></ul>

# Drahtloser 9dBi High-Power PoE Access Point TEW-455APBO

## Blitzableiter

### 9dBi High Power Wireless Outdoor PoE Access Point (TEW-455APBO)



**\*\* Die tatsächliche drahtlose Reichweite hängt von der Ausgangsleistung des drahtlosen Geräts, der Antennenverstärkung, der Ausrichtung der Antenne, der Empfangsempfindlichkeit und eventuell vorhandenen Funkstörungen ab. Um ein optimales Ergebnis zu erzielen, empfehlen wir Ihnen, die Begutachtung des Standorts, die Einhaltung der Sicherheitsvorkehrungen und die korrekte Installation durch einen professionellen Installateur vornehmen zu lassen.**

## Packungsinhalt

- TEW-455APBO AP für Außenanwendungen
- Befestigungsbügel
- PoE-Injektor & Stromkabel
- Mehrsprachige Installationsanleitung
- CD (Dienstprogramm & Bedienungsanleitung)
- Wasserdichter RJ45-Stecker (Ethernet-Kabel nicht mitgeliefert)
- Erdungskabel

## Verwandte Produkte

TEW-ASAL1	Blitzableiter (für TEW-455APBO)
TEW-OA14D	Direktionale 14 dBi High-Gain-Außenantenne
TEW-OA19D	Direktionale 19 dBi High-Gain-Außenantenne
TEW-OA24D	Direktionale 24dBi-Außenantenne

## Bestellungs Informationen

**TRENDnet**<sup>®</sup>

20675 Manhattan Place, Torrance, CA 90501 USA

Tel: 1-310-961-5500

Fax: 1-310-961-5511

Web: [www.trendnet.com](http://www.trendnet.com)

Email: [sales@trendnet.com](mailto:sales@trendnet.com)

Zum Bestellen bitte folgende Nummer anwählen:

**1-888-326-6061**

