

TEW-453APB

**Hot Spot Wireless Access Point
Quick Installation Guide**

**Point d'accès sans fil sensible
Guide d'installation rapide**

**Drahtloser Access Point für Hotspots
Kurzanleitung zur Installation**

**Guía de instalación rápida del
punto de acceso inalámbrico Hot Spot**

Version 03.02.2005



TRENDnet[®]
TRENDware, USA
What's Next in Networking

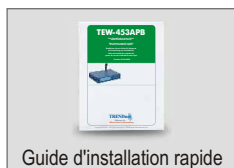
Table of Contents

Français	1
1. Préparation de l'installation	1
2. Installation du matériel	2
3. Configuration des paramètres TCP/IP	3
4. Configuration des paramètres TCP/IP	9
Troubleshooting.....	11

1. Préparation de l'installation

Contenu de l'emballage

Veuillez vérifier la présence des éléments suivants dans la boîte :



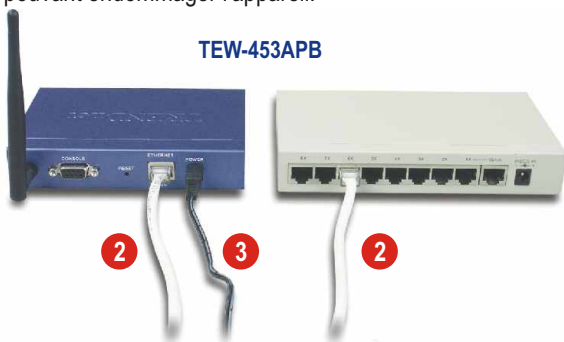
Vérification de l'équipement

Avant d'installer le Point d'Accès, vous devez disposer des éléments suivants :

1. Un ordinateur avec une carte réseau câblé (RJ-45) ou sans fil
2. Le protocole TCP/IP installé sur l'ordinateur.
3. Un navigateur Internet tel Internet Explorer (5.0 ou plus récent) ou Netscape Navigator (4.7 ou plus récent).
4. Un Hub ou un Switch connectant votre réseau câblé actuel.
5. Un câble réseau RJ-45 pour connecter le Point d'Accès au Switch de votre réseau.

2. Installation du matériel

1. Déterminez un endroit idéal pour le Point d'accès. Le meilleur endroit se trouve généralement au centre de votre réseau sans fil.
2. Branchez le câble réseau RJ45 au Point d'accès et connectez ensuite l'autre extrémité de ce câble à un commutateur ou à un Hub. Le point d'accès est à présent branché à votre réseau 10/100Mbps.
3. Branchez l'adaptateur secteur au Point d'accès. Assurez-vous d'utiliser l'adaptateur secteur fourni avec le Point d'accès, l'utilisation d'un autre adaptateur pouvant endommager l'appareil.



REMARQUE : Si vous utilisez un ordinateur câblé pour configurer le Point d'accès, veuillez brancher cet ordinateur au même commutateur ou Hub que celui sur lequel le TEW-230APB est connecté.



Vérification de l'installation du matériel

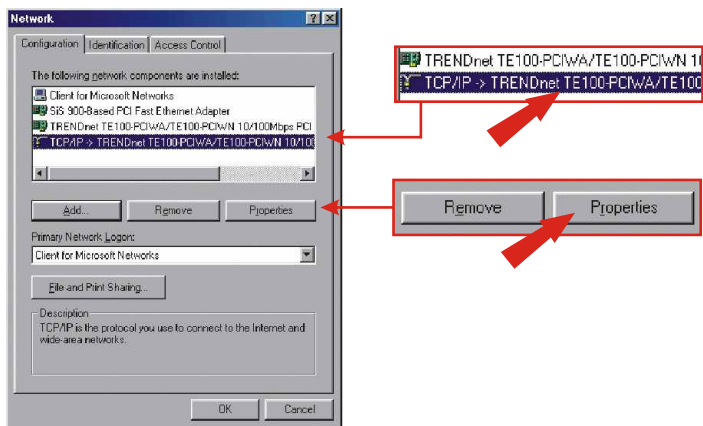
Assurez vous que les voyants du panneau frontal sont allumés : Alimentation, LAN, sans fil

3. Configuration des paramètres TCP/IP

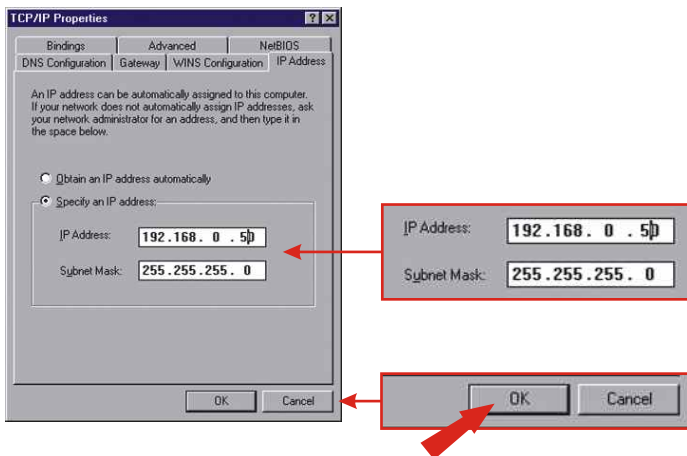
Avant d'avoir accès et de configurer le Point d'accès, il faut modifier les paramètres TCP/IP de l'ordinateur.

Windows 98SE/ME

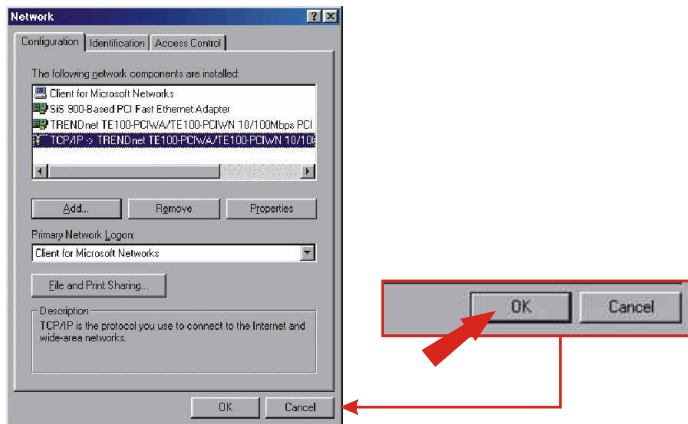
1. Localisez le bouton **Start (Démarrer)** situé sur le bureau.
2. Cliquez sur **Start (Démarrer)**, sur **Settings (Paramètres)** et ensuite sur **Control Panel (Panneau de configuration)**.
3. Double-cliquez sur l'icône **Network (Réseau)**, et la boîte System Properties (Propriétés système) s'affichera.
4. Sous l'onglet **Configuration**, trouvez et sélectionnez **TCP/IP** avec la carte réseau correspondante. Cliquez ensuite sur le bouton Properties (Propriétés) et la fenêtre de propriétés TCP/IP s'affichera.



5. Sous l'onglet IP Address (Adresse IP), cliquez sur **Specify an IP address (Spécifier une adresse IP)**, saisissez l'adresse IP 192.168.0.50 et le masque de sous-réseau 255.255.255.0 et cliquez sur **OK**.



6. Cliquez sur **OK**.



7. A ce stade, il est possible que l'installation nécessite des fichiers de votre CD-ROM Windows. Si vous recevez un message vous demander de trouver ces fichiers, insérez votre CD-ROM Windows 98 dans le lecteur et sélectionnez le lecteur de CD-ROM.
8. Après le chargement des fichiers, le message System Setting Change (Changement des paramètres système) s'affichera, cliquez sur **Yes (Oui)** pour redémarrer votre système.

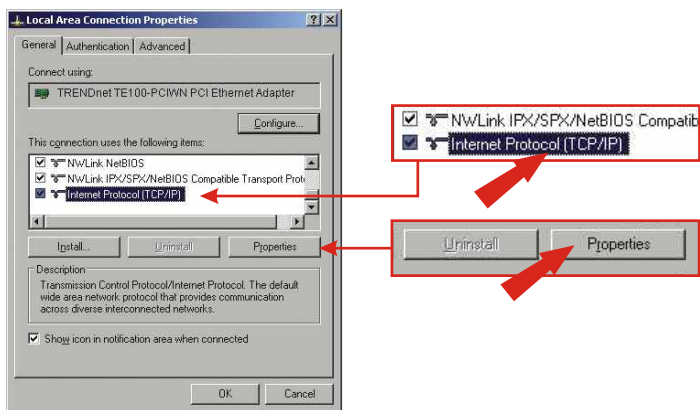


REMARQUE : Si le message n'apparaît pas, redémarrez votre ordinateur manuellement.

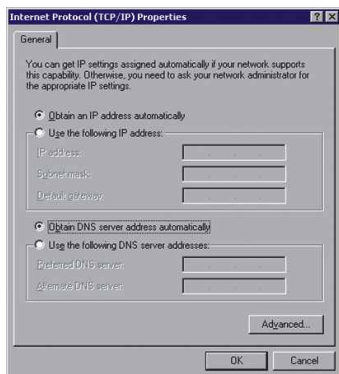
9. Votre ordinateur est à présent prêt à accéder au Point d'accès et à le configurer.

Windows 2000/XP

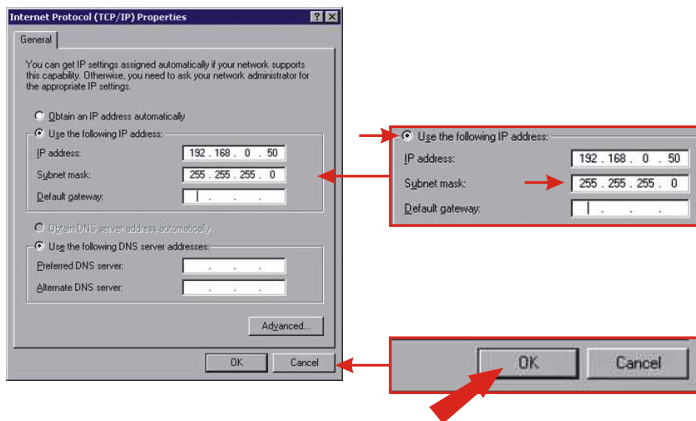
1. Localisez le bouton **Start (Démarrer)** situé sur le bureau.
2. Cliquez sur **Start (Démarrer)**, et sur **Control Panel (Panneau de configuration)**. Pour Windows 2000, cliquez sur **Start (Démarrer)**, **Settings (Paramètres)** et sur **Control Panel (Panneau de configuration)**.
3. Double-cliquez sur l'icône **Network Connection (Connexions réseau)**.
4. Faites un clic droit sur l'icône **Local Area Connection (Connexions au réseau local)** et cliquez ensuite sur **Properties (Propriétés)**. La fenêtre Local Area Connection Properties (Propriétés de connexion au réseau local) s'affichera.



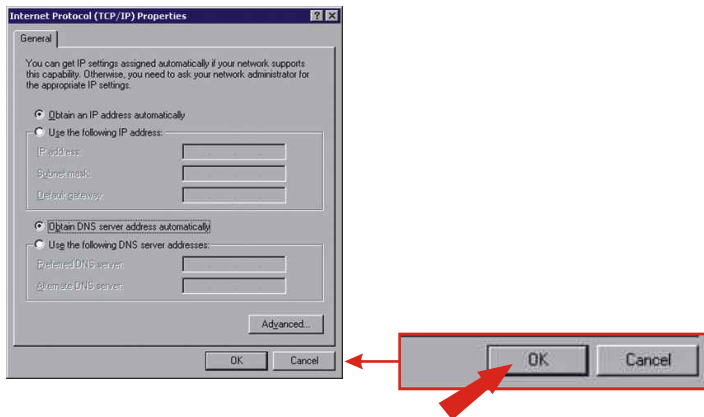
5. Sous l'onglet **Général**, trouvez et sélectionnez **Internet Protocol TCP/IP** (Protocole Internet TCP/IP) et cliquez ensuite sur **Propriétés (Propriétés)**. La fenêtre Internet Protocol (TCP/IP) Propriétés (Propriétés de protocole Internet (TCP/IP)) s'affichera.



6. Cliquez sur **Use the following IP address** (Utiliser l'adresse IP suivante). Saisissez l'adresse IP 192.168.0.50 et le masque de sous-réseau 255.255.255.0 et cliquez ensuite sur **OK**.



7. Cliquez sur **OK**.



8. Votre ordinateur est à présent prêt à accéder au Point d'accès et à le configurer.

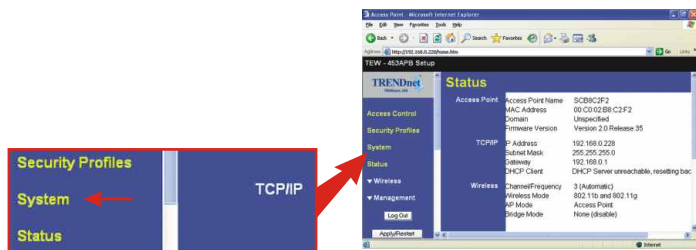
4. Configuration du Point d'accès

D'un ordinateur câblé

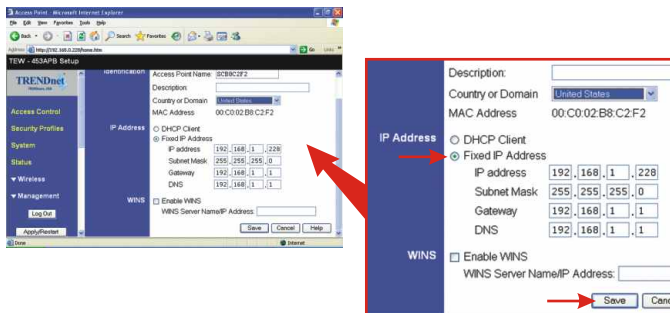
1. Ouvrez votre navigateur (Internet Explorer ou Netscape), dans la barre d'adresse, tapez **http://192.168.0.228** et appuyez sur la touche **Enter**. LA fenêtre d'authentification du TEW-453APB s'ouvrira. Introduisez le nom d'utilisateur **admin** et mot de passe **password**.



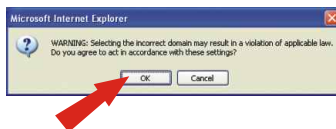
2. Cliquez sur **System** ((Système).



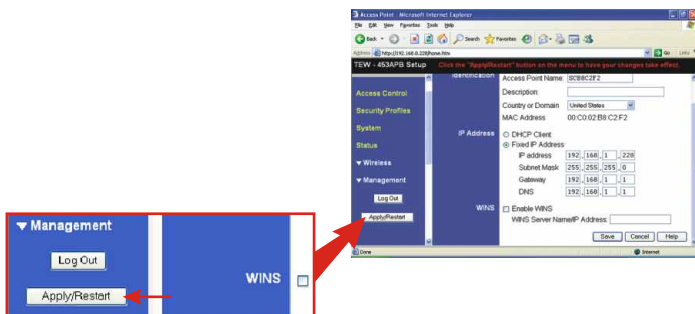
3. Sélectionnez votre pays dans le menu déroulant, cliquez sur **Fixed IP Address** (Adresse IP fixe) et tapez votre adresse IP, votre masque de sous-réseau, votre passerelle et le DNS correspondants aux paramètres existants de votre réseau. Cliquez sur **Save** (Enregistrer).



4. Cliquez sur **OK**.



5. Cliquez sur **Apply/Restart** (Appliquer/Relancer).



6. Le TEW-433APB est à présent prêt à être utilisé sur votre réseau sans fil.

Troubleshooting

Q1: I specified the IP address `http://192.168.0.228` in my Internet browser's address bar, but an error message says "The page cannot be displayed". How can I get into the TEW-453APB's web configuration page?

A1: Please make sure that your workstation and the TEW-453APB are in the same network segment. Make sure you change your workstation's IP Address to 192.168.0.X where "X" is a number from 1 to 227 and 229 to 254. If your workstation and the TEW-453APB lie in the same network segment, then double-check the connection between the TEW-453APB and your switch, and make sure that the power adapters for your switch and the TEW-453APB are plugged in.

Q2: After I successfully configured the Access Point to meet my network settings, I cannot connect to my network using wireless computers.

A2: If you have a DHCP server in your network, you need to go into TCP/IP settings again and re-select "Obtain an IP automatically" for Windows 98/ME and "Obtain an IP Address automatically" for Windows 2000/XP to allow the PC to regain an IP address from your DHCP server.

Q3. When I configure the network settings for the TEW-453APB, I don't have a Domain Name Server, but the TEW-453APB requires a DNS entry. What do I do?

A3: In this case, your DNS entry is the same as your Gateway's entry. So if your Gateway is 192.168.1.1, then your DNS is 192.168.1.1.

Q4. All the settings are set correctly, but I still can't use the Access Point, what should I do?

A4: You can find additional information in the User's Guide. If you still have problems, contact our Technical Support by email or phone.

This equipment has been tested and found to comply with FCC and CE Rules. Operation is subject to the following two conditions:

- (1) This device may not cause harmful interference.
- (2) This device must accept any interference received including interference that may cause undesired operation.





What's Next in Networking

Product Warranty Registration

Please take a moment to register your product online.
Go to TRENDware's website at <http://www.TRENDNET.com>

TRENDnet Technical Support

US/Canada Support Center

Contact

Telephone: 1(310) 626-6252

Fax: 1(310) 626-6267

Email: support@trendnet.com

Tech Support Hours

7:30am - 6:00pm Pacific Standard Time
Monday - Friday

European Support Center

Contact

Telephone

Deutsch : +49 (0) 6331 / 268-460

Français : +49 (0) 6331 / 268-461

Español : +49 (0) 6331 / 268-462

English : +49 (0) 6331 / 268-463

Italiano : +49 (0) 6331 / 268-464

Dutch : +49 (0) 6331 / 268-465

Fax: +49 (0) 6331 / 268-466

Tech Support Hours

8:00am - 6:00pm Middle European Time
Monday - Friday

TRENDware International, Inc.

3135 Kashiwa Street. Torrance, CA 90505

<http://www.TRENDNET.com>