



## Quick Installation Guide



**TEW-452BRP**

# Table of Contents

Русский .....	1
1. Что нужно сделать в самом начале .....	1
2. Установка маршрутизатора .....	2
3. Добавление / замена маршрутизатора .....	6
Troubleshooting .....	8

# 1. Что нужно сделать в самом начале



## Содержимое упаковки

- TEW-452BRP
- CD-ROM-диск Easy Go
- Руководство по быстрой установке
- Кабель RJ-45
- Адаптер источника питания (7.5V, 1A)

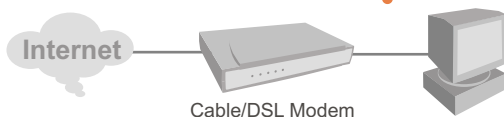
## Системные требования

- Веб-браузер: Internet Explorer (5.0 или новее)
- Компьютер с установленным сетевым адаптером
- Широкополосный доступ к сети Интернет
- Установленное соединение с помощью кабельного модема или DSL-модема

**Это важно!** НЕ ПРИСОЕДИНЯЙТЕ маршрутизатор до того, как получите на то указание. Выполните нижеприведенные операции перед тем, как вставить диск Easy Go в дисковод CD-ROM.

1. Убедитесь в наличии прямого подключения к своему компьютеру кабельного модема или DSL-модема.

Также проверьте, подключены ли вы к Интернету, найдя в браузере какой-нибудь сайт, например, <http://www.trendnet.com>.



## 2. Установка маршрутизатора

1. Установите **CD-ROM-диск Easy Go** в дисковод CD-ROM компьютера и выберите **Install Router**.



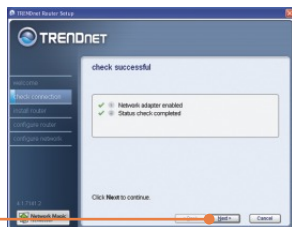
2. Выберите **Start Installation**.



3. В выпадающем списке выберите нужный язык и нажмите на кнопку **Далее**.



4. Щелкните по кнопке **Далее**.



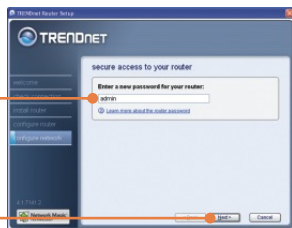
5. При появлении этого окна перейдите к **разделу 3**. Если он не появится, перейдите к шагу 6.



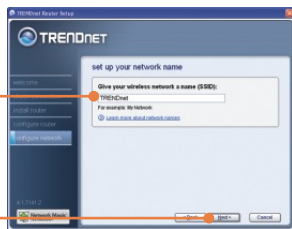
6. Следуйте указаниям Мастера и пройдите остальные этапы установки. Щелкните по кнопке **Далее**.



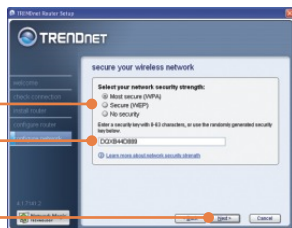
7. Введите новый пароль для маршрутизатора и нажмите на кнопку **Далее**. Пароль по пароль **admin**.



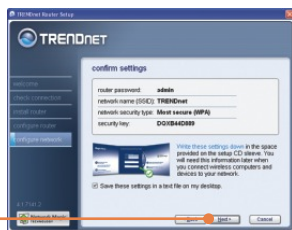
8. При появлении окна **wireless network** введите уникальное имя сети, и нажмите на кнопку **Далее**. По умолчанию SSID - **TRENDnet**.



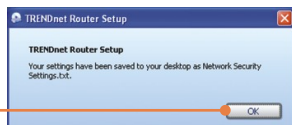
9. Выберите тип шифрования и введите ключ безопасности для своей беспроводной сети, затем нажмите на кнопку **Далее**.



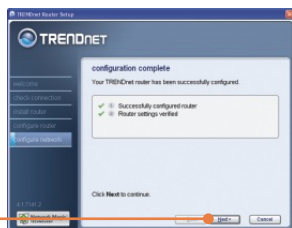
10. Запишите вышеприведенные данные настройки в месте, приведенном на конверте для компакт-диска. Затем щелкните по кнопке **Далее**.



11. Щелкните по кнопке **OK**.



12. Щелкните по кнопке **Далее**.



13. Щелкните по кнопке **Далее**.



14. Щелкните по кнопке **Finish**.



## Установка завершена.

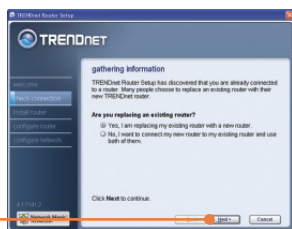
Подробнее о конфигурации устройства TEW-452BRP и дополнительных настройках можно узнать в руководстве пользователя на установочном диске Easy Go или на сайте компании TRENDnet по адресу [www.trendnet.com](http://www.trendnet.com).

### 3. Добавление / замена маршрутизатора

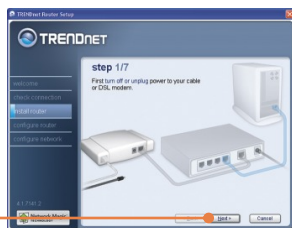
Примечание: Появление этого окна указывает на наличие маршрутизатора модема (DSL/кабельного). При замене имеющегося маршрутизатора на беспроводную модель TEW-452BRP выберите **‘Да’** и нажмите на кнопку **Далее** для продолжения. Если беспроводной маршрутизатор добавляется при текущем соединении, выберите **‘Нет’** и нажмите на кнопку **Далее** для продолжения.

#### Для замены маршрутизатора

1. Для замены текущего маршрутизатора выберите **‘Да’** и нажмите на кнопку **Далее**.



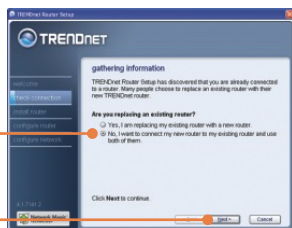
2. Следуйте указаниям Мастера и пройдите остальные этапы установки. Нажмите на кнопку **Далее**. При появлении окна **«безопасный доступ к вашему маршрутизатору»** перейдите к разделу 2, шаг 7 для продолжения.





## Для добавления маршрутизатора

1. Для добавления беспроводного маршрутизатора при текущей сети выберите **‘Нет’** и нажмите на кнопку **Далее**.



2. Следуйте указаниям Мастера и пройдите остальные этапы установки. Нажмите на кнопку **Далее**. При появлении окна **«безопасный доступ к вашему маршрутизатору»** перейдите к разделу 2, шаг 7 для продолжения.



## Установка завершена.

Подробнее о конфигурации устройства TEW-452BRP и дополнительных настройках можно узнать в руководстве пользователя на установочном диске Easy Go или на сайте компании TRENDnet по адресу [www.trendnet.com](http://www.trendnet.com).

### Зарегистрируйте свой продукт

Для того, чтобы воспользоваться сервисным обслуживанием и поддержкой на высшем уровне, предлагаем вам зарегистрировать свой продукт в режиме онлайн здесь: <http://www.trendnet.ru/products/registration.php>  
Благодарим Вас за то, что Вы выбрали TRENDnet

**Q1: I inserted the Easy Go CD-ROM into my computer's CD-ROM drive and the installation menu does not appear automatically. What should I do?**

**A1:** If the installation menu does not appear automatically, click **Start**, click **Run**, and type **D:\Autorun.exe** where "D" in "D:\Autorun.exe" is the letter assigned to your computer's CD-ROM Drive. Then click **OK** to start the installation. If your computer is not a Windows-based PC (e.g. Mac, Linux), then you need to manually configure your Internet connection settings. See Question 4.

**Q2: How can I get into the TEW-452BRP web configuration page?**

**A2:** After you install the TEW-452BRP Wireless Router, you can access the web configuration page by opening your web browser and entering <http://192.168.10.1> into the web browser's address bar, where <http://192.168.10.1> is the default IP address of the TEW-452BRP Wireless Router. The default user name and password is admin.

**Q3: I am not sure what type of Internet Account Type I have for my Cable/DSL connection. How do I find out?**

**A3:** Contact your Internet Service Provider's (ISP) Customer Service for the correct information.

**Q4: I received an error while running Easy God Setup. What should I do?**

**A4:** Make sure that your computer's CD-ROM is in working condition. Also verify that all cable connections are secure and that you are able to connect to the Internet, and then retry installing the router. During setup, the Easy Go Setup wizard will check the operation of your network adapter and Internet connection. If the 111 error message appears, you may need to change the IP address of the router.

- 1) Open up Internet explorer, type into the address bar <http://192.168.10.1> and hit enter.
- 2) Click on **Basic -> Network Settings**.
- 3) Under **Router Settings**, change the Router IP address to 192.168.11.1.
- 4) Under **DHCP Server Settings**, change the DHCP IP Address Range to 192.168.11.101 to 192.168.11.200.
- 5) Click **Save Settings**.

**Q5: All the settings are correct, but I can not make a wireless connection to the Router. What should I do?**

**A5:** First, double check that the WLAN light on the Router is lit. Second, power cycle the TEW-452BRP. Unplug the power to the TEW-452BRP. Wait 15 seconds, then plug the power back in to the TEW-452BRP. Third, contact the manufacturer of your wireless network adapter and make sure the wireless network adapter is configured with the proper SSID and Encryption (if enabled).

**Q6: After I finish installing the router, then Network Magic Installation Wizard appears. What should I do?**

**A6:** Network Magic is an optional bonus program. It works with your router to setup, manage, repair and protect your home network. If you do not want to install Network Magic, select Exit TRENDnet Router Setup and then click Finish.

If you still encounter problems or have any questions regarding the TEW-452BRP, please refer to the User's Guide included on the Easy Go Setup CD-ROM or contact Trendnet's Technical Support Department.

## Certifications

This equipment has been tested and found to comply with FCC and CE Rules.

Operation is subject to the following two conditions:

- (1) This device may not cause harmful interference.
- (2) This device must accept any interference received. Including interference that may cause undesired operation.



Waste electrical and electronic products must not be disposed of with household waste. Please recycle where facilities exist. Check with you Local Authority or Retailer for recycling advice.



**NOTE:** THE MANUFACTURER IS NOT RESPONSIBLE FOR ANY RADIO OR TV INTERFERENCE CAUSED BY UNAUTHORIZED MODIFICATIONS TO THIS EQUIPMENT. SUCH MODIFICATIONS COULD VOID THE USER'S AUTHORITY TO OPERATE THE EQUIPMENT.

### ADVERTENCIA

En todos nuestros equipos se mencionan claramente las características del adaptador de alimentación necesario para su funcionamiento. El uso de un adaptador distinto al mencionado puede producir daños físicos y/o daños al equipo conectado. El adaptador de alimentación debe operar con voltaje y frecuencia de la energía eléctrica domiciliar existente en el país o zona de instalación.



## Customer Support

Visit [www.trendnet.com/support](http://www.trendnet.com/support)

### Email:

[support@trendnet.com](mailto:support@trendnet.com)



### Europe (Germany • France • Italy • Spain • Switzerland • UK)

**Toll Free Telephone:** +00800 60 76 76 67

English/Espanol - 24/7

Francais/Deutsch - 11 am-8pm, Monday - Friday MET

### Worldwide

**Telephone:** +[31] (0) 20 504 05 35

English/Espanol - 24/7

Francais/Deutsch - 11 am-8pm, Monday - Friday MET

## Product Warranty Registration

Please take a moment to register your product online.

Go to TRENDnet's website at <http://www.trendnet.com/register>

**TRENDnet**<sup>®</sup>  
20675 Manhattan Place  
Torrance, CA 90501  
USA