



Guia de Instalação Rápida

TEW-452BRP

Português	1
1. Antes de Iniciar	1
2. Instalação de Hardware	2
3. Configure o Roteador Wireless	3
Troubleshooting	6

1. Antes de Iniciar



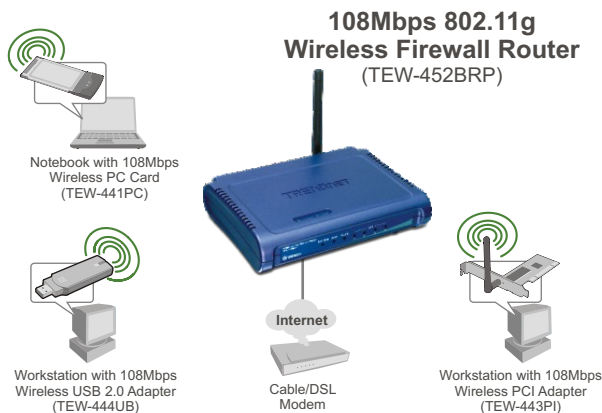
Conteúdo da Embalagem

- TEW-452BRP
- CD-ROM com Guia do Usuário
- Guia de Instalação Rápida
- 1 Antena Destacável de 2 dBi
- 1 Cabo Ethernet RJ-45
- Adaptador de Tensão (5 V, 2.5 A)

Requisitos do Sistema

- Um computador com um adaptador de rede cabeado ou wireless propriamente instalado.
- Web Browser: Internet Explorer (5.0 ou superior)
- Uma conta de Internet banda larga
- Um modem à Cabo/DSL instalado

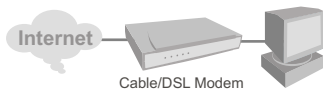
Aplicação



2. Instalação de Hardware

Nota: Certifique-se de que você tem toda informação sobre sua conexão de Internet antes de começar. Se necessário, contate seu Provedor de Internet.

1. Verifique se você tem uma conexão de Internet conectando diretamente seu computador ao modem DSL ou Cabo.



2. Conecte uma ponta de um cabo RJ-45 a uma das portas **LAN** do TEW-452BRP. Conecte a outra ponta do cabo à porta Ethernet do computador. Então conecte a Antena 2 dBi Destacável.

3. Conecte uma ponta de um cabo RJ-45 à porta WAN do TEW-452BRP. Conecte a outra ponta do cabo ao seu modem.

4. Conecte o Adaptador de Tensão ao roteador wireless e em seguida a uma tomada elétrica.

5. Verifique se as seguintes luzes do painel estão acesas: **System**, **LAN**, **WAN** e **WLAN**.

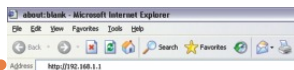


Agora sua instalação está completa.

3. Configure o Roteador Wireless

Nota: É recomendado que você configure o roteador Wireless a partir de um computador cabeado.

1. Abra seu web browser, digite na barra de endereço e então pressione **Enter**.



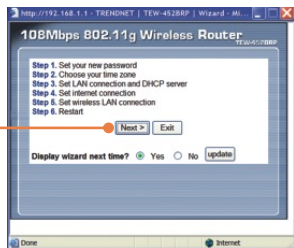
2. Entre com o Nome de Usuário e Senha e então clique **OK**.
Nome de Usuário: **admin**
Senha: **admin**.



3. Clique **Wizard** (Assistente).



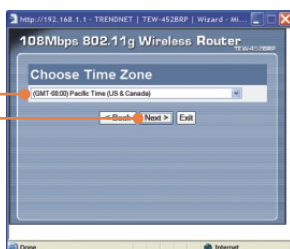
4. Clique **Next** (Próximo).



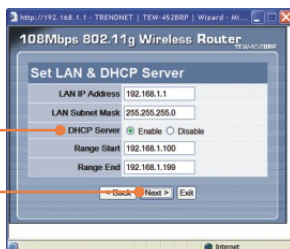
5. Entre com uma nova senha (Password) para seu roteador Wireless, confirme a nova senha (Verify Password) e então clique **Next** (Próximo). (se uma nova senha não for registrada, a senha padrão **admin** será usada.)



6. Escolha o Fuso Horário (Time Zone) desejado e então clique **Next** (Próximo).

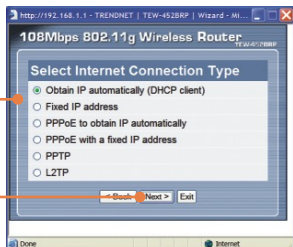


7. Acerte as configurações de **LAN & DHCP Server** e então clique **Next** (Próximo)



8. O roteador tentará detectar automaticamente seu tipo de conexão de Internet.

9. Se o roteador não for capaz de detectar seu tipo de conexão de Internet, selecione o **Internet Connection Type** (Tipo de Conexão de Internet) apropriado, e então clique **Next** (Próximo)



10. Faça as configurações baseadas nas informações providas por seu ISP. Então clique **Next** (Próximo).

11. Entre com um SSID para seu Ponto de Acesso e então clique **Next** (Próximo).



12. Clique **Restart** (Reiniciar).

13. Clique **Close** (Fechar).

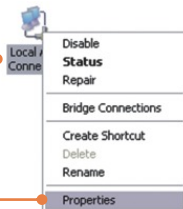
Sua configuração agora está completa.

Para informações detalhadas referentes à configuração e protocolos avançados do TEW-452BRP, favor recorrer à seção Troubleshooting, ao CD-ROM do Guia do Usuário ou ao website da TRENDnet em <http://www.trendnet.com>.

P1: Eu digito `http://192.168.1.1` na barra de endereços do meu Browser de Internet, mas uma mensagem de erro diz “The page cannot be displayed.” (A página não pode ser exibida). Como posso entrar na página de configuração do TEW-452BRP?

R1: Primeiro, favor verificar novamente sua configuração de hardware seguindo as instruções da Seção 2. Segundo, certifique-se de que as luzes LAN e WLAN estão acesas. Terceiro, verifique se a configuração TCP/IP está marcada para Obtain an IP address automatically (Obter endereço IP automaticamente) (veja passos abaixo).

1. Vá para Control Panel (Painel de Controle), faça duplo clique em Network Connections (Conexões de Rede) e então clique com o botão direito em Local Area Connection (Área de Conexão Local) e então clique Properties (Propriedades).



2. Clique TCP/IP (Internet Protocol) e então clique **Properties** (Propriedades). Então clique em **Obtain an IP address automatically** (Obter Endereço IP automaticamente).



Quarto, pressione o botão reset por 15 segundos.

P2: Eu não tenho certeza de que tipo de Conta de Internet eu possuo para minha conexão Cabo/DSL. Como eu descubro?

R2: Contate o serviço de suporte de seu Provedor de Internet para obter a informação correta

P3: Eu acessei o Assistente de Configuração de Conexão de Internet, mas eu não consigo acessar a Internet. O que devo fazer?

R3: Primeiro, certifique-se de que você pode acessar a Internet com uma conexão direta com seu modem. Segundo, contate seu ISP e verifique se toda informação que você possui referente a sua conexão de Internet está correta. Terceiro, reinicie o seu modem e roteador. Desplugue a energia do modem e roteador. Aguarde 30 segundos e então reconecte a energia ao modem. Aguarde o modem reiniciar totalmente e então reconecte a energia ao roteador.

P4: Todas as configurações estão corretas, mas eu ainda não consigo conexão wireless ao Roteador. O que devo fazer?

R4: Primeiro, certifique-se de que a luz WLAN no roteador está ligada. Segundo, reinicie o TEW-452BRP. Desplugue da energia o TEW-452BRP. Aguarde 15 segundos e então reconecte a energia ao TEW-452BRP. Terceiro, faça o log in no TEW-452BRP (veja Seção 3). Clique em Wireless. Certifique-se de que Enabled (Habilitado) está selecionado. Quarto, contate o fabricante de seu adaptador de rede wireless e certifique-se de que seu adaptador de rede wireless está configurado com o SSID adequado. O SSID prévio do Ponto de Acesso é Trendnet.

Se você ainda encontrar problemas ou tiver qualquer dúvida sobre o TEW-452BRP, favor entrar em contato com o Departamento de Suporte Técnico da Trendnet.

Certificados

Este equipamento foi submetido a testes e provou ser aderente às Regras FCC e CE. Sua operação está sujeitas às seguintes condições:

- (1) Este dispositivo não pode causar interferência prejudicial.
- (2) Este dispositivo deve aceitar qualquer interferência recebida. Isso inclui interferências que podem causar operação indesejada.



(01) 0789843 1242622
0973-07-2375

Este equipamento opera em caráter secundário, isto é, não tem direito a proteção contra interferência prejudicial, mesmo de estações do mesmo tipo, e não pode causar interferência a sistemas operando em caráter primário

Lixo de produtos elétricos e eletrônicos não deve ser depositado em lixeiras caseiras. Favor reciclar onde há disponibilidade. Verifique com sua Autoridade Local ou Revendedor para obter informações sobre reciclagem.



NOTA: O FABRICANTE NÃO É RESPONSÁVEL POR QUALQUER INTERFERÊNCIA DE RÁDIO OU TV CAUSADA POR MODIFICAÇÕES NÃO AUTORIZADAS NESTE EQUIPAMENTO. TAIS MODIFICAÇÕES PODEM VIOLAR A AUTORIDADE DO USUÁRIO DE OPERAR O EQUIPAMENTO.

ADVERTENCIA

En todos nuestros equipos se mencionan claramente las características del adaptador de alimentación necesario para su funcionamiento. El uso de un adaptador distinto al mencionado puede producir daños físicos y/o daños al equipo conectado. El adaptador de alimentación debe operar con voltaje y frecuencia de la energía eléctrica domiciliar existente en el país o zona de instalación.



TRENDnet Technical Support

US • Canada

Toll Free Telephone: 1(866) 845-3673

24/7 Tech Support



Europe (Germany • France • Italy • Spain • Switzerland • UK)

Toll Free Telephone: +00800 60 76 76 67

English/Espanol - 24/7

Francais/Deutsch - 11am-8pm, Monday - Friday MET

Worldwide

Telephone: +(31) (0) 20 504 05 35

English/Espanol - 24/7

Francais/Deutsch - 11am-8pm, Monday - Friday MET

Product Warranty Registration

Please take a moment to register your product online.

Go to TRENDnet's website at <http://www.trendnet.com/register>

TRENDnet[®]
20675 Manhattan Place
Torrance, CA 90501
USA