

חוברת הסבר

לנתב

TEW-452BRP



## תוכן עניינים :

## עמודים :

3	• דרישות
3	• התקנה פיסית
4-5	• הגדרת נתב
6-10	• הגדרת הנתב לחיבור אינטרנט בכבלים
11-15	• הגדרת הנתב לחיבור אינטרנט ADSL
16	• בדיקת התחברות
17	• רשימת ספקים

### דרישות :

- מודם ADSL או כבלים לחיבור לאינטרנט.
- כבלי רשת רגילים.
- כרטיס רשת אלחוטי או רגיל בכל מחשב.
- פרוטוקול TCP/IP מותקן בכל מחשב.
- התקני אלחוט צריכים לעבוד בתקן 802.11b או 802.11g בכדי לתקשר עם הנתב .

### התקנה פיסית :

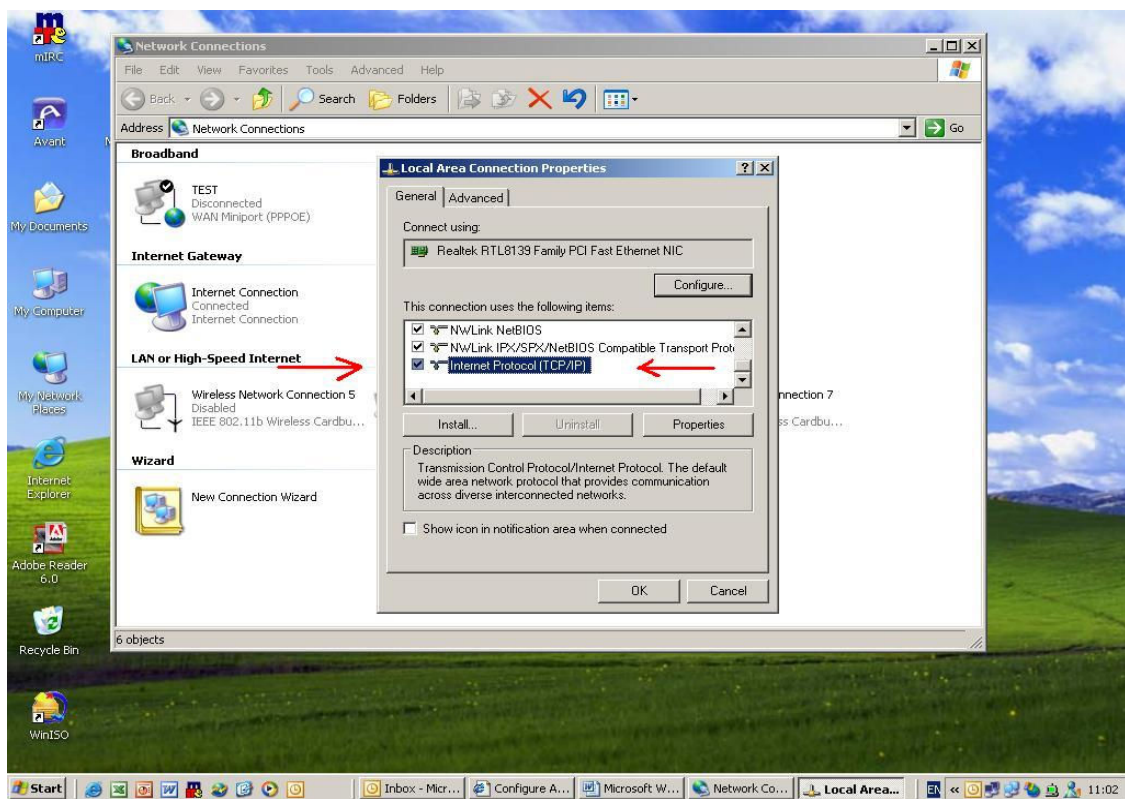
1. יש לוודא שהמודם (כבלים או ADSL) והנתב מנותקים מהחשמל לפני שמחברים בניהם.
2. יש לחבר את המחשב למבואות הרשת (LAN4) של הנתב בעזרת כבל רשת רגיל.
3. יש לחבר את מודם ה-ADSL או כבלים למבואות האינטרנט (WAN) של הנתב בעזרת כבל רשת רגיל.
4. יש לחבר את המודם והנתב לחשמל.
5. יש לבדוק את נורות הנתב :
  - נורית ה-STATUS צריכה להבהב באדום לכמה שניות בלבד ואז להבהב צריך להפסיק. אם היא ממשיכה לדלוק באופן קבוע יש תקלה בנתב.
  - נוריות ה-WLAN , WAN , POWER צריכות להיות דלוקות באור ירוק.
  - לכל מבואות רשת אליה מחובר מחשב צריכה להיות דלוקה נורית ירוקה (Link/Act).



## הגדרת הנתב:

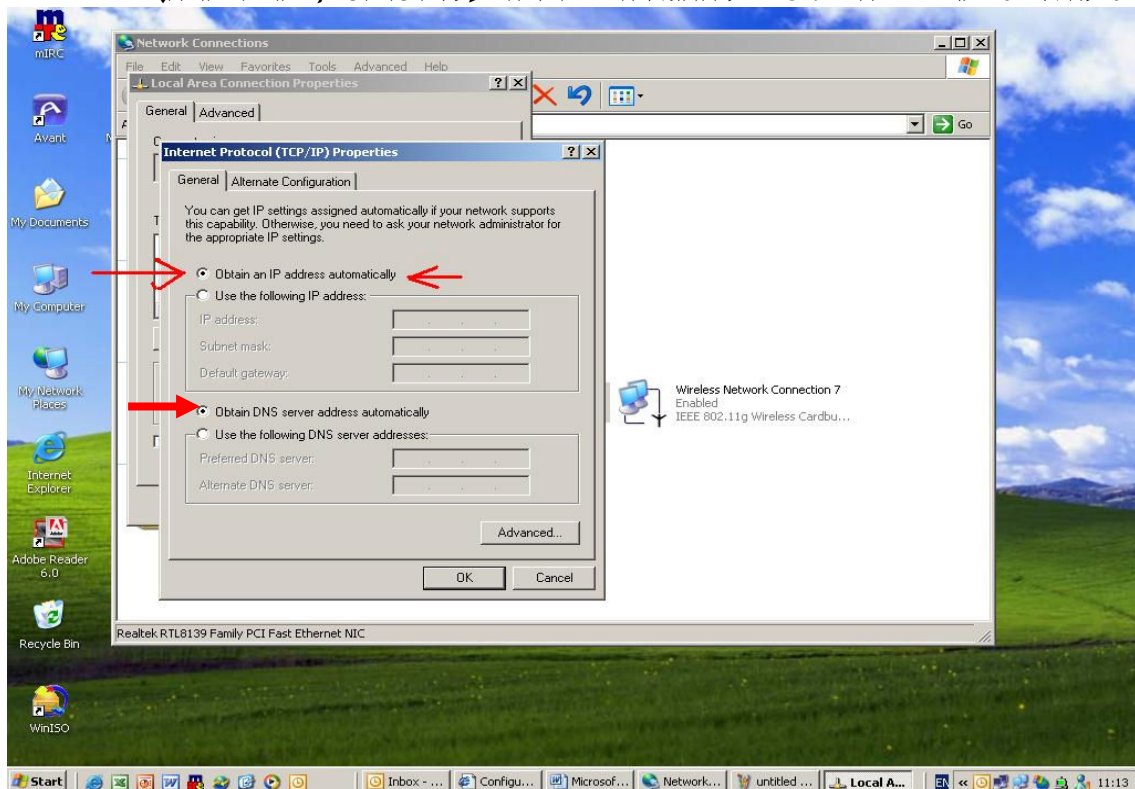
לפני שגדירים את הנתב יש מספר דברים שצריך לבצע:

1) ברשת שלי כניסה לחיבורי הרשת שלי, מקש ימני כניסה למאפיינים.

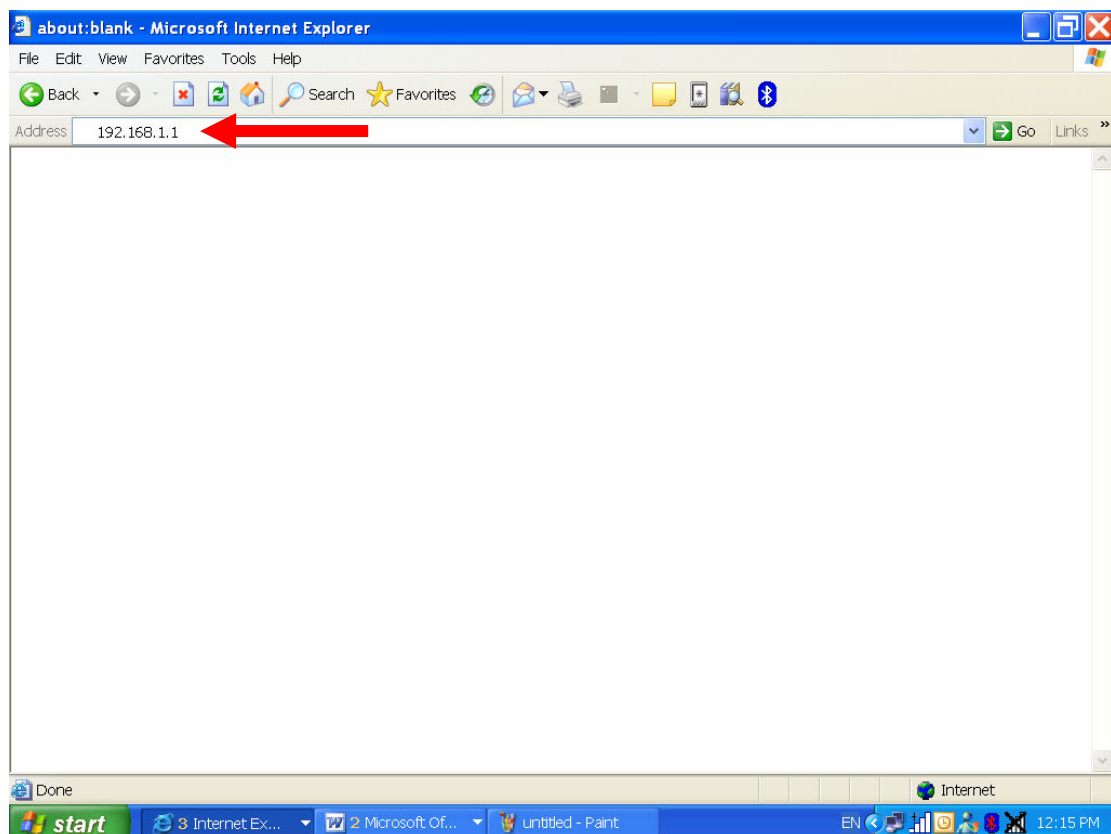


לחזור ל-TCP/IP ולהקיש על מאפיינים.

יש לוודא שבמאפייני ה-TCP/IP כל ההגדרות נמצאות על אוטומטי (כמו בתמונה)



לאחר ביצוע הסעיפים הקודמים יש להדליק את הנתב ולהפעיל דפדפן אינטרנט (internet explorer) ובשורת הכתובות יש לרשום 192.168.1.1.



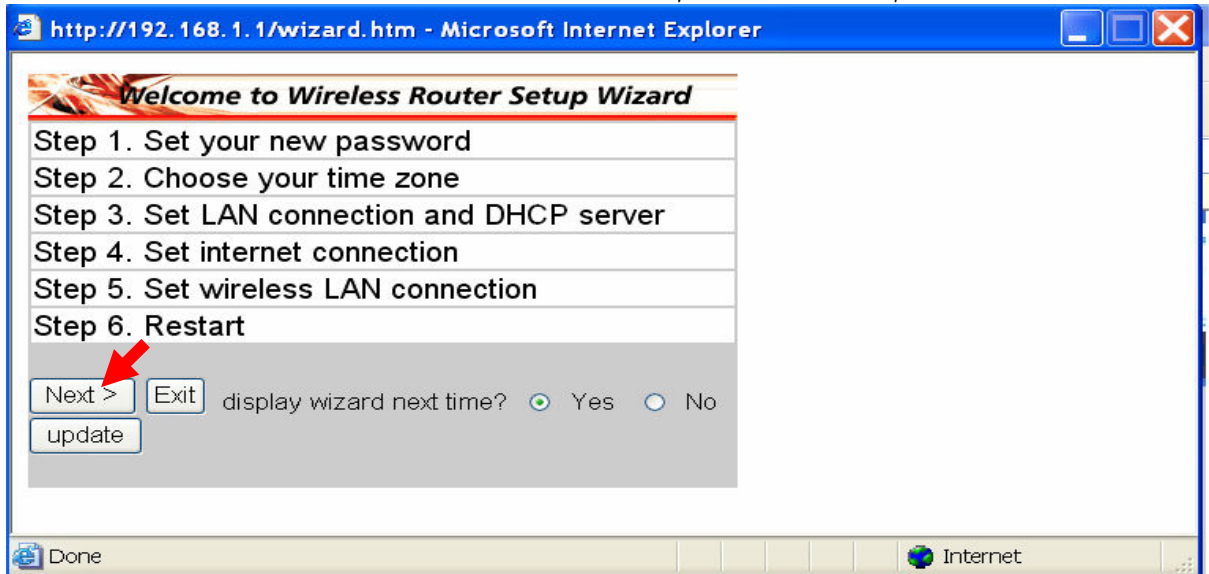
1. במסך יופיע אשף החיבור לאינטרנט דרך הנתב .
  2. יש לעבור בכל שלבי אשף החיבור לאינטרנט. יש לבחור את החיבור לאינטרנט המתאים לכם (בהתאם למודם ולתשתית ADSL או בכבלים).
  3. באם לא ידוע סוג החיבור ניתן לפנות לספק האינטרנט שלכם לקבלת מידע זה .
- במסך האחרון של האשף יש ללחוץ על FINISH על מנת לבצע בדיקה של חיבור האינטרנט

**במידה והחיבור לאינטרנט בבדיקה נכשל יש לבדוק את הגדרות החיבור**

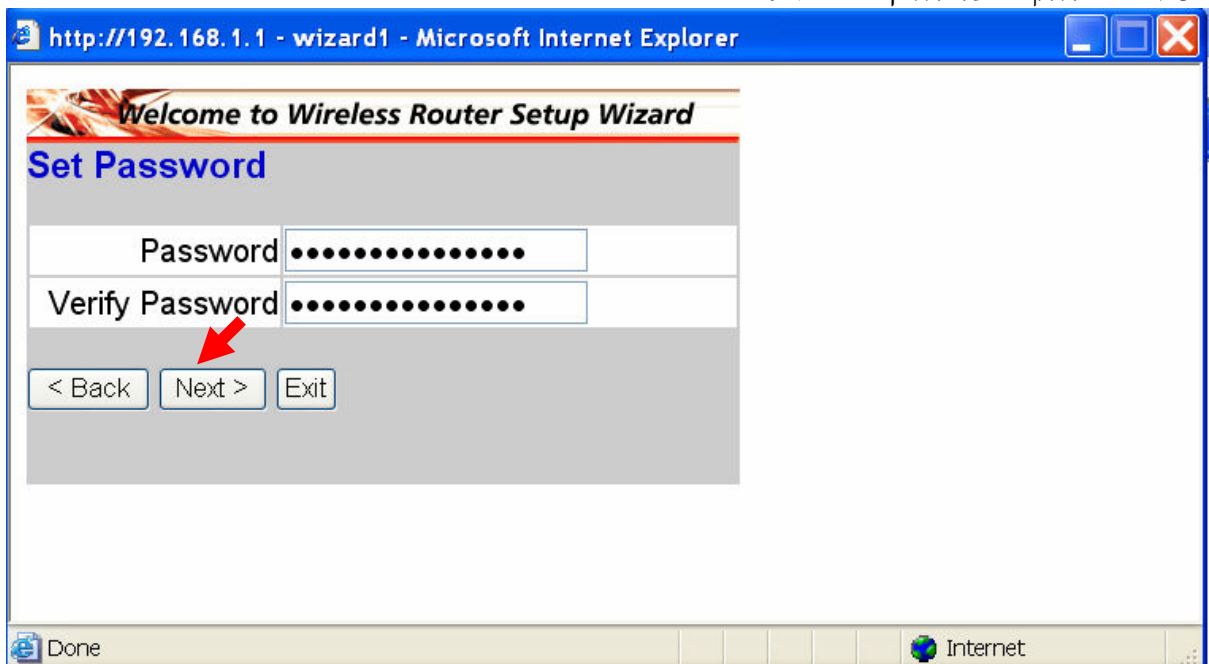
הוראות אלו מתאימות לרוב דגמי הנתבים פרט לשינויים קטנים בתפריטים . אם מתעוררת בעיה כלשהי יש לפנות למדריך למשתמש (User Guide) שנמצא על הדיסק שמגיע עם הנתב .  
לפרטים נוספים :

[http://www.trendnet.com/asp/download\\_manager/list\\_subcategory.asp?SUBTYPE\\_ID=712&SUBMIT=Go](http://www.trendnet.com/asp/download_manager/list_subcategory.asp?SUBTYPE_ID=712&SUBMIT=Go)

הגדרת הנתב לחיבור אינטרנט בכבלים:  
לאחר ההתחברות לממשק הנתב יופיע המסך הבא:



יש להקיש על לחצן **NEXT**.  
במסך הבא מגדירים את הסיסמא למשתמש (USER) אחר, לא ל-ADMIN.  
אין חובה להגדיר סיסמא.  
בסיום יש להקיש על לחצן **NEXT**.



במסך זה עלינו לבחור באזור זמן **JERUSALEM**.  
בסיום להקיש על לחצן **NEXT**.



מסך זה נותן לנו את הכתובת של הנתב (192.168.1.1) ואת טווח כתובת ה-DHCP (אותו החלק שאחראי על חלוקת הכתובות למשתמשים).

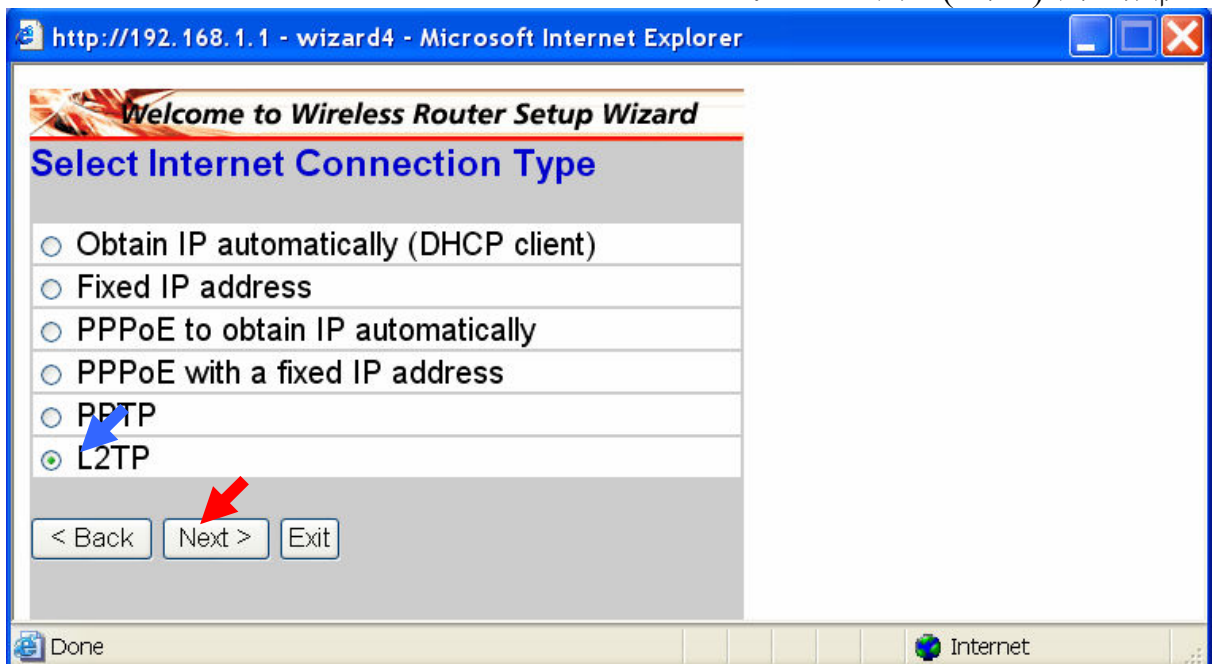


בסיום יש להקיש על **NEXT**.

מסך זה יופיע כאשר הראוטר מחפש את סוג החיבור לרשת (כל הפעולות מתבצעות אוטומטית ואין להפריע באמצע החיפוש).



לאחר החיפוש במידה והראוטר לא זיהה את סוג החיבור נגדיר אותו ידנית. במקרה שלנו (כבלים) נגדיר L2TP.



ונקיש על לחצן NEXT.



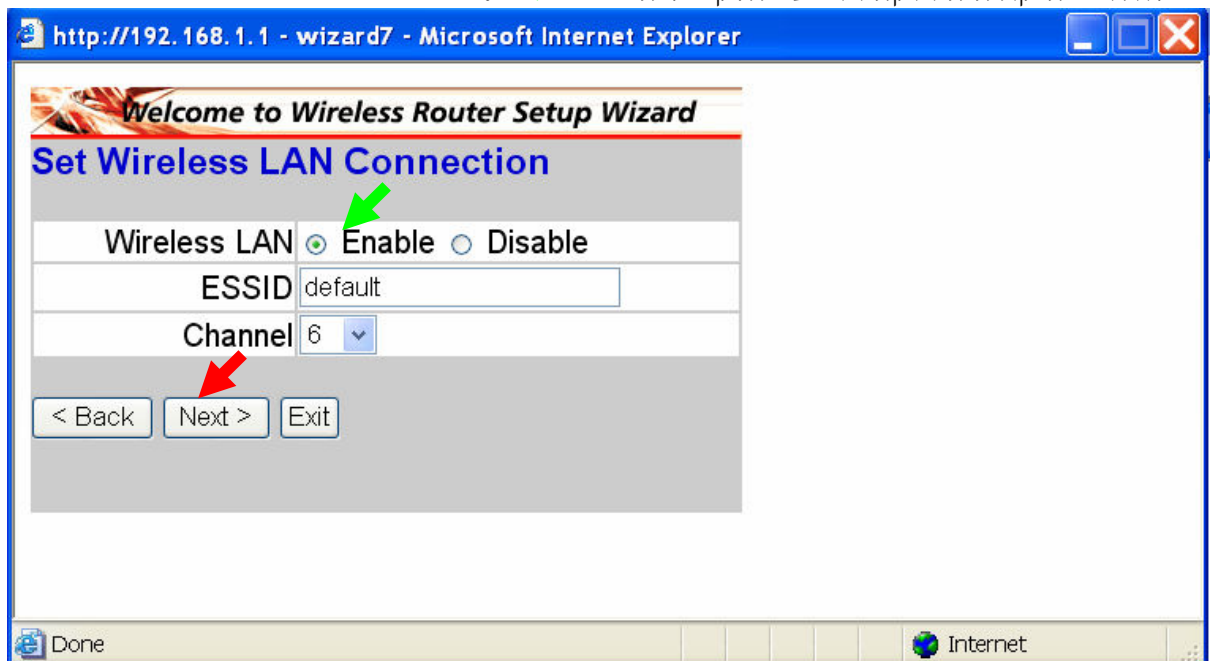
במסך זה נרשום מס' דברים:

- 1) Server IP - בחלק זה נרשום את השם של הספק אם ספק האינטרנט לדוגמא הוא נטוויזון אז נרשום: cable.netvision.net.il. אחרת יש להסתכל בנספח.
  - 2) L2TP Account - שם משתמש שקיבלת מספק האינטרנט.
  - 3) L2TP Password - יש לרשום את הסיסמא שקיבלת מספק האינטרנט.
  - 4) Retype Password - יש לרשום שנית את הספק.
- בסיום יש להקיש על לחצן **NEXT**.

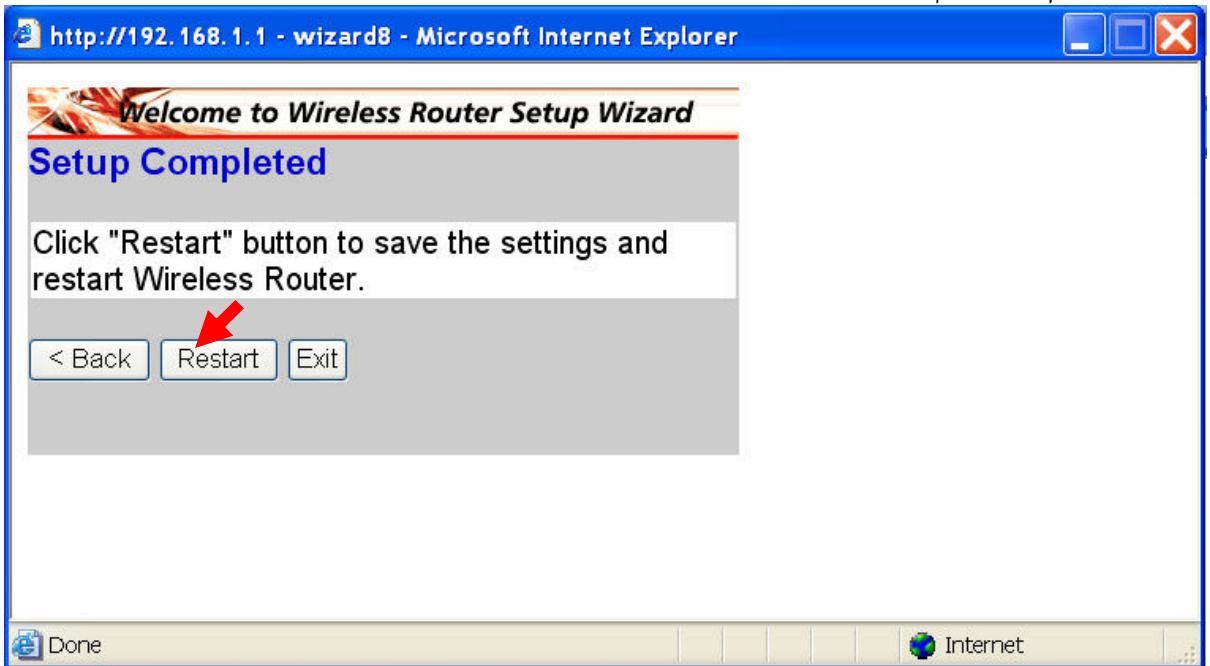


במסך זה מגדירים את החיבור האלחוטי.

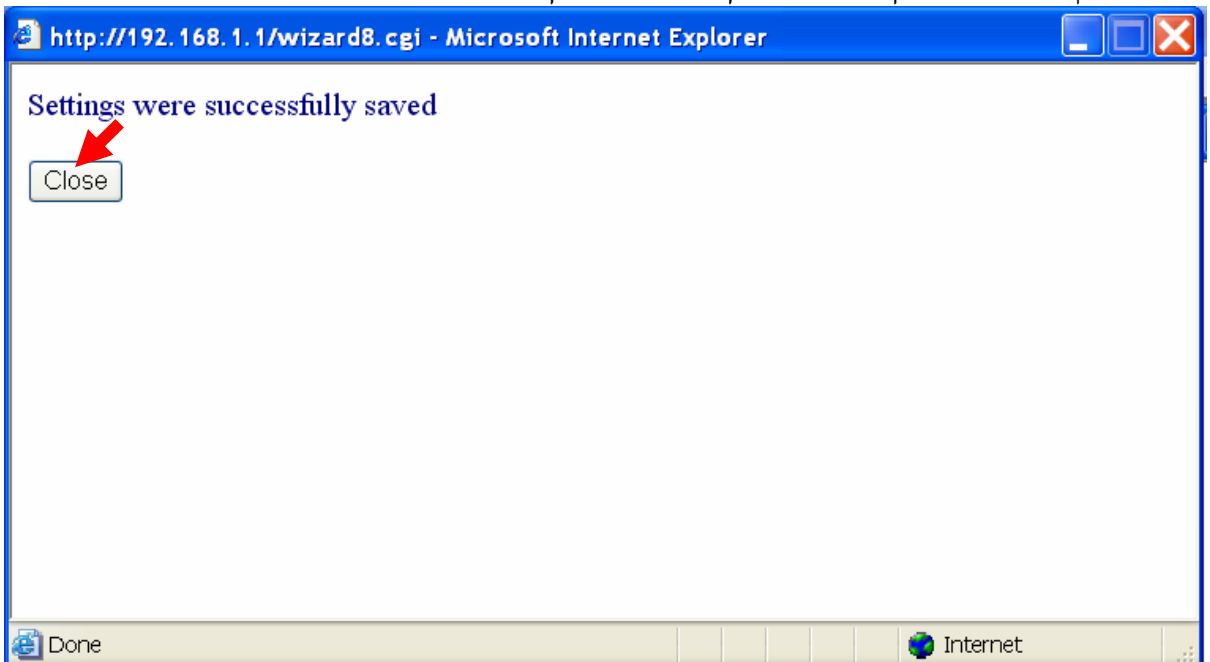
יש לוודא שהנקודה הירוקה תופיע בחלק של ה**ENABLE**.



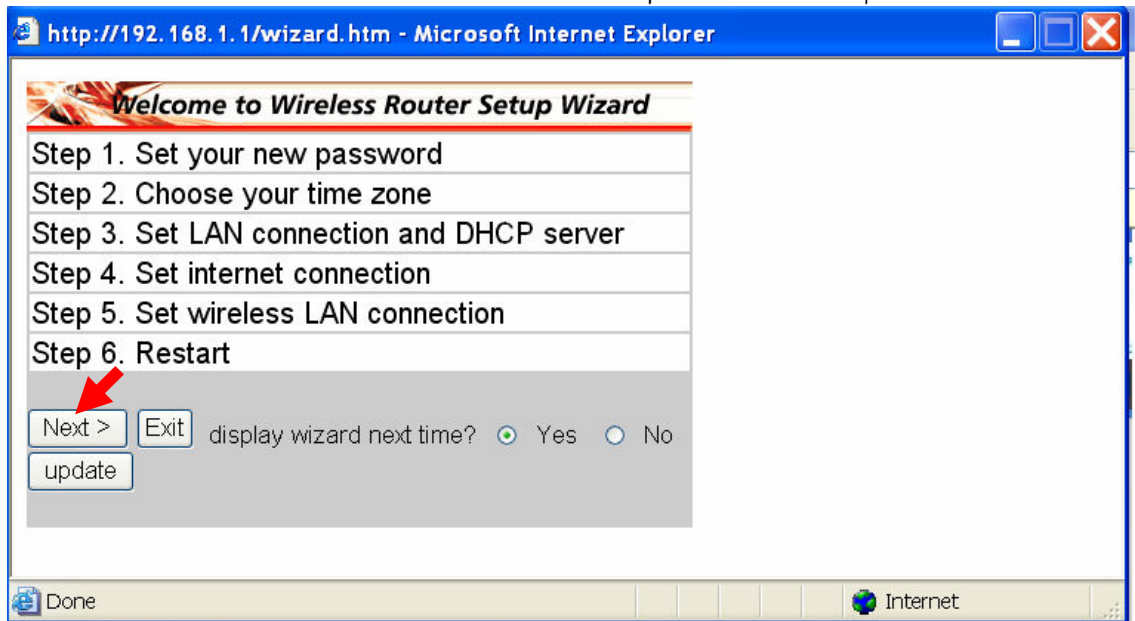
מסך מסמן לנו על סיום הגדרת הנתב.  
בכדי להמשיך יש להקיש על **RESTART**.



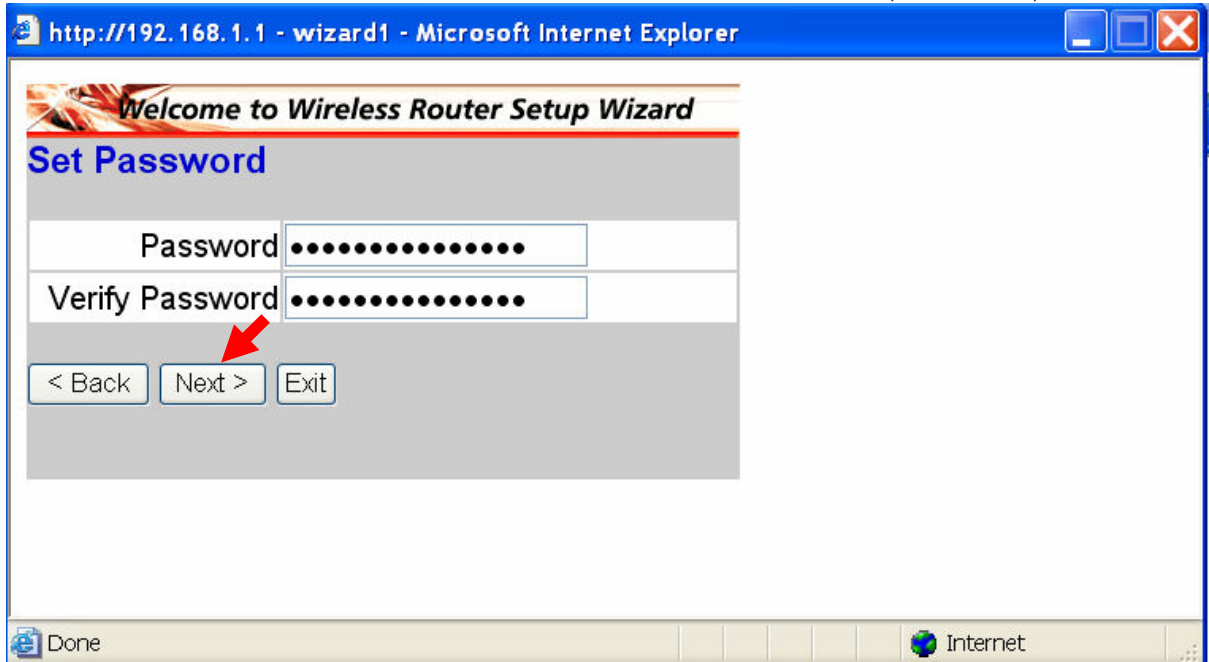
לאחר ההקשה יופיע המסך הבא שמסמן לנו על עידכון מוצלח של הפרטים בנתב.



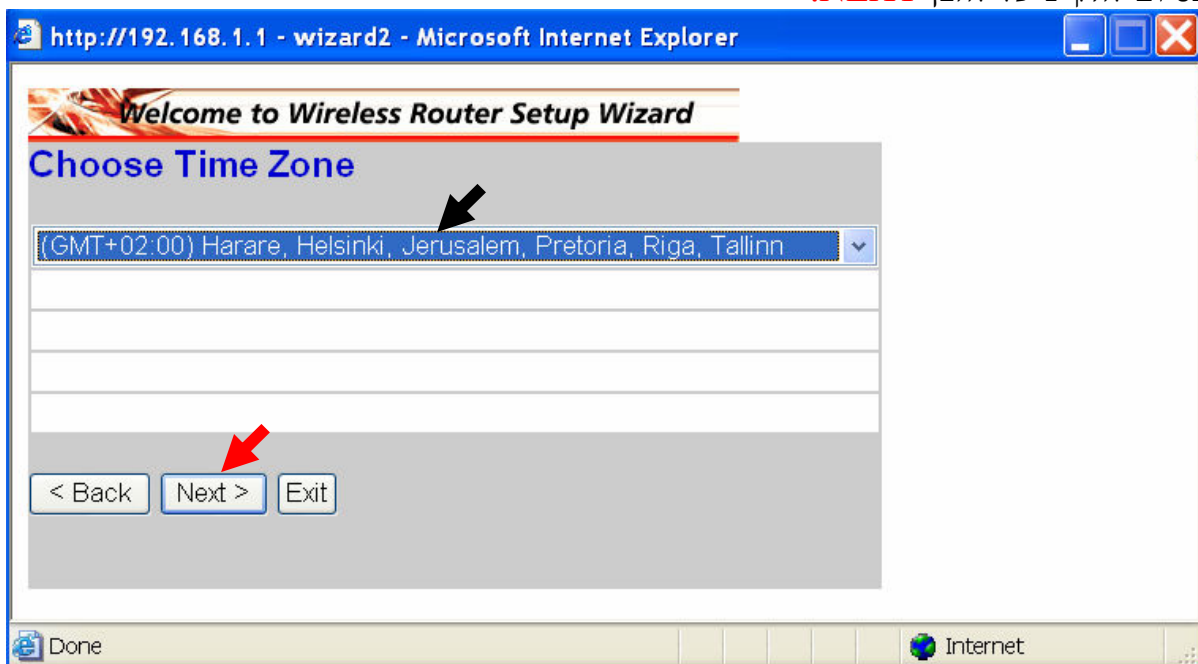
הגדרת נתב לחיבור ADSL:  
לאחר הכניסה לממשק הנתב יופיע המסך הבא:



יש להקיש על לחצן **NEXT**.  
במסך הבא אנו מגדירים את הסיסמא למשתמש (USER) ולא ל-ADMIN.  
אין חובה להגדיר סיסמא.  
בסיום יש להקיש על לחצן **NEXT**.



במסך זה עלינו לבחור באזור זמן JERUSALEM.  
בסיום להקיש על לחצן NEXT.



מסך זה נותן לנו את הכתובת של הנתב (192.168.1.1) ואת טווח כתובת ה-DHCP (אותו החלק שאחראי על חלוקת הכתובות למשתמשים).

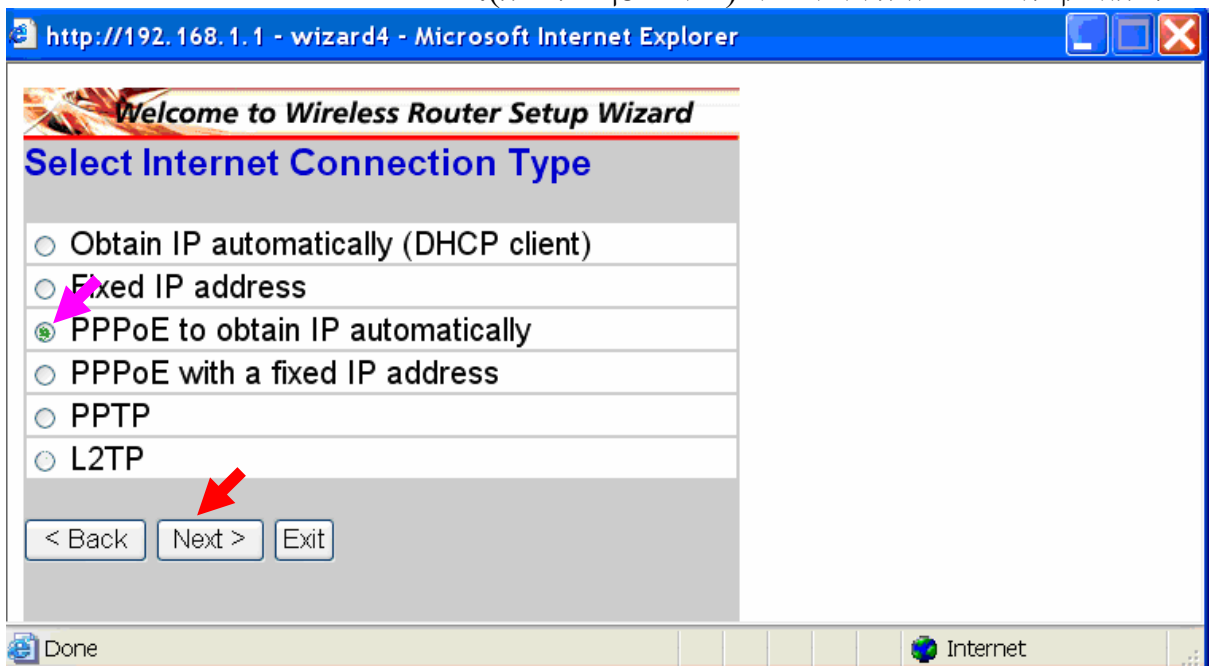


בסיום יש להקיש על NEXT.

מסך זה יופיע כאשר הראוטר מחפש את סוג החיבור לרשת (כל הפעולות מתבצעות אוטומטית ואין להפריע באמצע החיפוש).



לאחר החיפוש במידה והראוטר לא זיהה את סוג החיבור נגדיר אותו ידנית. במקרה שלנו (ADSL) נגדיר PPPoE. יש לבחור קבלת IP בצורה אוטומטית (כמו במסך שלמטה).



לאחר מכן נקיש על לחצן **NEXT**.

- במסך זה עלינו להכניס את השם משתמש והסיסמא.  
 1 - User Name - יש להכניס את שם המשתמש.  
 2 - Password - יש להכניס את הסיסמא.  
 3 - Verify Password - יש להכניס שוב את הסיסמא.

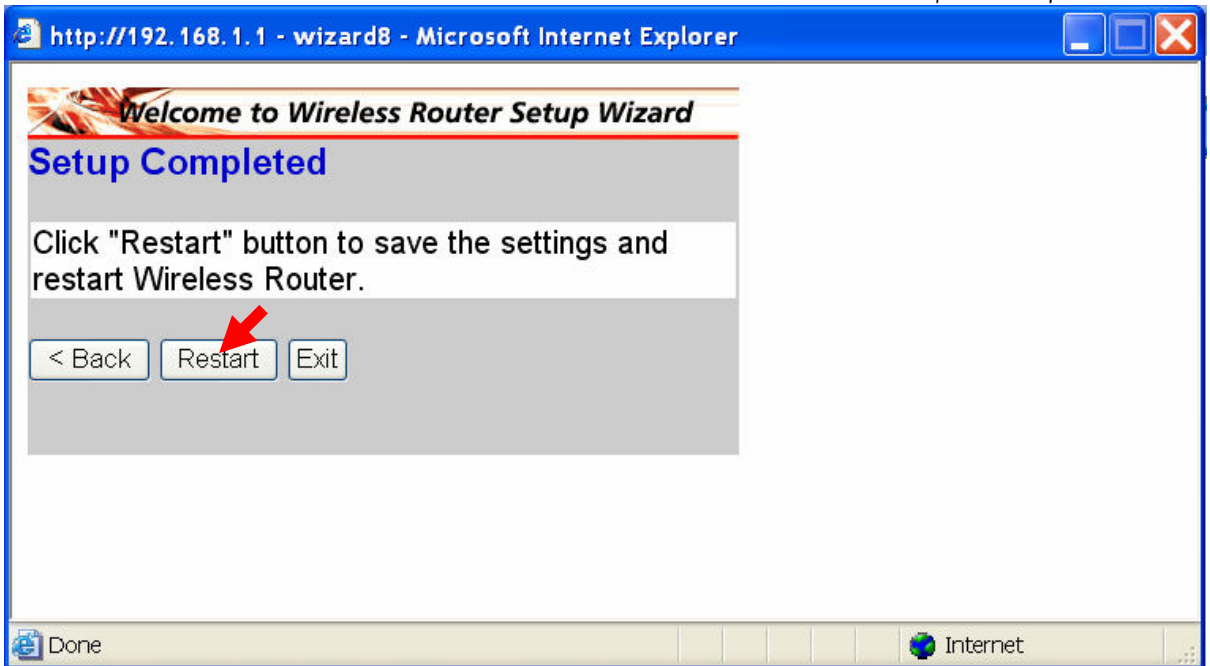


לאחר מכן להקיש על לחצן NEXT.

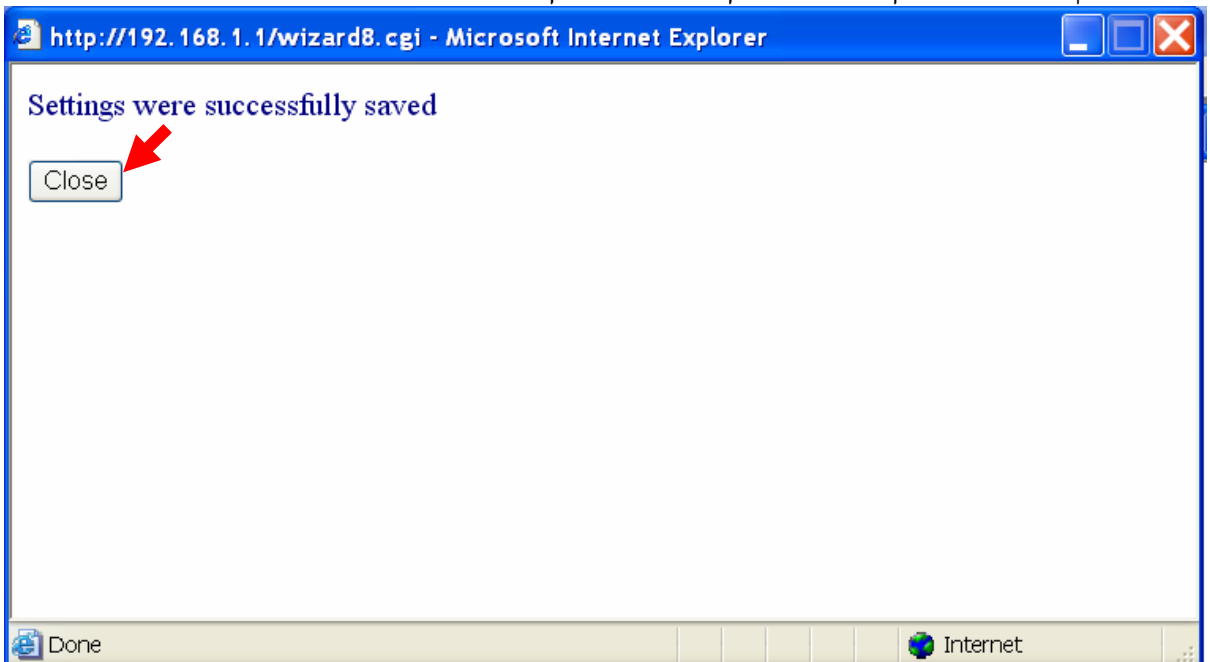
- במסך זה מגדירים את החיבור האלחוטי.  
 יש לוודא שהנקודה הירוקה תופיע בחלק של ה-ENABLE.  
 לאחר מכן להקיש על לחצן NEXT.



מסך זה מסמן לנו על סיום הגדרת הנתב.  
בכדי להמשיך יש להקיש על RESTART.



לאחר ההקשה יופיע המסך הבא שמסמן לנו על עידכון מוצלח של הפרטים בנתב.



מבנה שם משתמש ב adsl	מבנה שם משתמש בכבלים		שרת יעד בכבלים		שרת DNS
					<b>נטוויז'ן</b>
username@INetvision	username	משתנה.*209/212.143.206 172.26.255.245 (mask:255.248.0.0)	cable.netvision.net.il (pptp/l2tp)	212.143.212.143 194.90.9.16 .	dns2.netvision.net.il dns.netvision.net.il .
					<b>אינטרנט זהב</b>
username@Inzahav username@015	username	213.8.8.84/96/98 213.8.8.112 172.26.255.10 (mask: 255.240.0.0) 10.33.64.1	Ins.inter.net.il(l2tp) pns.inter.il(pptp) mata.v.inter.net.il(pptp) .	192.116.202.222 213.8.172.83 .	netex-dns.inter.net.il wintergreen.net.il .
					<b>אקטקום</b>
username@IActcom	username@CActom	192.117.122.13 172.26.255.194 (mask:255.240.0.0) 172.26.255.197 (mask:255.240.0.0)	username.c.actcom.net.il (pptp/l2tp) pns3.actcom.net.il(pptp) pns3c.actcom.net.il Ins4.actcom.net.il	192.114.47.4 192.114.47.52	ns1.actcom.net.il accend.actcom.co.il
					<b>קווי זהב</b>
username@IKzahav	username	212.199.26.27 212.199.20.28 212.199.170.59 212.199.170.187 212.199.26.28  213.57.57.57-60 172.26.255.208 (mask: 255.240.0.0)	cableIns.012.net.il(l2tp)  cablepns.012.net.il(pptp) aztv.012.net.il(pptp) mata.v.012.net.il(pptp) .	212.117.129.5 212.117.129.3 212.117.128.6 212.116.161.37	cachedns.goldenlines.net.il pdns.goldelines.net.il sdns.goldenline.net.il ns2.knet.co.il
					<b>ברק</b>
username@IBarak	username	62.90.5.150 172.26.255.17 (mask:255.240.0.0)	cable.barak.net.il(l2tp) pns.barak.net.il(pptp)	212.150.48.169 206.49.94.234	ns.barak.net.il ns1.barak.net.il



מבנה שם משתמש adsl	מבנה שם משתמש בכבלים		שרת יעד בכבלים		שרתי DNS
					<b>בזק בינלאומי</b>
username@014 username@IBezint	username@CBezint	212.179.61.76 172.26.255.2 (mask:255.240.0.0)	matav.bezeqint.net(pptp/l2tp) gch.bezeqint.net(pptp/l2tp) tevelbi.bezeqint.net(pptp/l2tp)	192.115.106.35 192.115.106.10 192.115.106.11 62.219.186.11 62.219.186.7	ns1.bezeqint.net ns2.bezeqint.net ns3.bezeqint.net dnsdrp.bezeqint.net
					<b>ישראל</b>
username@IIsraserv	username	192.117.195.250	pptp	192.115.0.100 192.115.3.100	ns1.israserv.net.il ns2.israserv.net.il
					<b>אורביס</b>
username@IUrban	username	172.26.255.241	cable.urbis.net.il(pptp)	192.118.6.3	fox.urbis.net.il
					<b>אקוונט</b>
username@IAquanet	username	213.57.50.250 172.26.255.100	cable.aquanet.co.il(pptp) matav.aquanet.co.il(pptp) golden.aquanet.co.il(pptp) tevel.aquanet.co.il(pptp)	192.117.240.10 192.117.240.3	main.aquanet.co.il cache.aquanet.co.il
					<b>טכניון</b>
username@technion	username	132.68.254.109	ccd33.technion.ac.il(pptp)	132.68.1.2 132.68.1.9	lm.technion.ac.il ns.technion.ac.il
					<b>אוניברסיטת תל אביב</b>
username@tau	username	132.66.4.125	lms.tau.ac.il(l2tp)	132.66.32.10 132.66.16.2	aristo.tau.ac.il sdns.tau.ac.il
					<b>אוניברסיטה העברית</b>
username%host@huji	username%host	132.64.10.2	vpn.huji.ac.il(pptp)	128.139.6.1 128.139.4.3	relay.huji.ac.il control.huji.ac.il
					<b>אוניברסיטת בן גוריון</b>
		132.75.5.1 132.68.245.109	cable.bgu.ac.il(l2tp)		
					<b>אינטרל (אילת)</b>
		172.26.255.242	cable.interal.co.il(l2tp/pptp)		
					<b>אוניברסיטת חיפה</b>
		132.74.1.112	a7204.haifa.ac.il		