



Guia de Instalação Rápida

TEW-450APB

Português	1
1. Antes de Iniciar	1
2. Instalação de Hardware	2
3. Configure o Ponto de Acesso	3
Troubleshooting	6



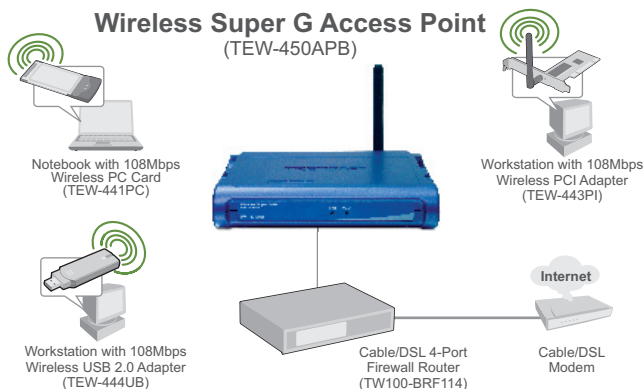
Conteúdo da Embalagem

- TEW-450APB
- CD-ROM do Guia do Usuário
- Guia de Instalação Rápida
- 1 Antena 2 dBi Destacável
- Adaptador de Tensão Externo

Requisitos do Sistema

- Web Browser: Internet Explorer (5.5 ou superior) ou Netscape Navigator (4.7 ou superior).
- Um computador com um adaptador de rede adequadamente instalado.
- Um Switch ou Hub de rede com uma porta de rede LAN disponível.
- Um cabo de rede RJ-45.

Aplicação



2. Instalação de Hardware

Nota: Localize o local ideal para o Ponto de Acesso. O melhor lugar para o Ponto de Acesso é normalmente no centro da sua rede wireless. Favor conectar o computador a ser utilizado para configurar o TEW-430APB ao mesmo switch/hub.

1. Conecte um cabo RJ-45 de um Switch/Hub à porta **LAN** do Ponto de Acesso e então conecte a Antena 2 dBi Destacável.



2. Conecte o Adaptador de Tensão Externo ao Ponto de Acesso e em seguida a uma tomada.



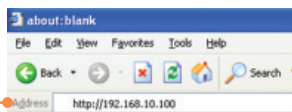
3. Verifique se as seguintes luzes do painel frontal estão acesas: **LAN** e **WLAN**.

3. Configure o Ponto de Acesso

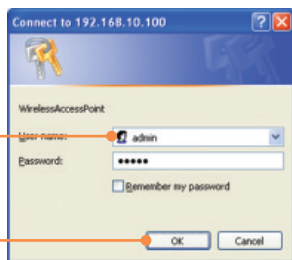
Nota: Recomenda-se que seja configurado o Ponto de Acesso a partir de um computador a cabo. Antes de configurar o Ponto de Acesso, um endereço IP Estático deve ser designado ao adaptador de rede do seu computador na sub-rede de 192.168.10.x. Já que o endereço IP default do Ponto de Acesso é 192.168.10.100, certifique-se de que nenhum outro dispositivo de rede tenha recebido o endereço IP de 192.168.10.100. (Recorra à seção Troubleshooting sobre como configurar protocolos TCP/IP em seu PC.)

Para um Computador Cabeado

1. Abra seu web browser, digite **http://192.168.10.100** na barra de endereço e então pressione **Enter**.



2. Entre com o Nome de Usuário (User Name) e Senha (Password) e então clique **OK**.
Nome de Usuário: **admin**
Senha: **admin**



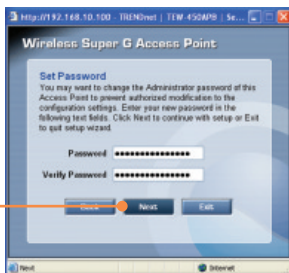
3. Clique **Wizard** (Assistente).



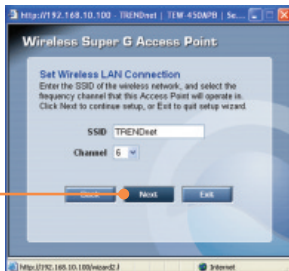
4. Clique **Next** (Próximo).



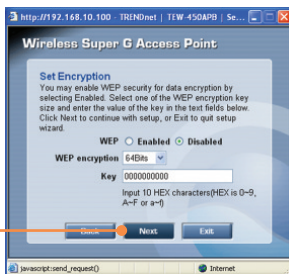
5. Entre com uma nova senha para seu Ponto de Acesso (Password), confirme a nova senha (Verify Password) e então clique **Next** (Próximo). (se uma nova senha não for registrada, a senha padrão **admin** será usada.)



6. Entre com um SSID para seu Ponto de Acesso e então clique **Next** (Próximo).



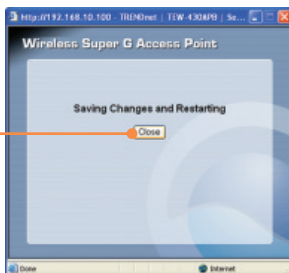
7. Clique em **Enable** (Habilitar) para habilitar criptografia (Encryption) se necessário e então clique **Next** (Próximo).



8. Clique **Restart** (Reiniciar).



9. Clique **Close** (Fechar).

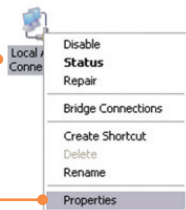


Sua configuração agora está completa.

Para informações detalhadas referentes à configuração e ajustes avançados do **TEW-450APB**, favor recorrer à seção Troubleshooting, ao CD-ROM do Guia do Usuário ou ao website da TRENDnet em <http://www.trendnet.com>.

P1: Como eu configuro as configurações TCP/IP no meu computador?

1. Vá até o **Control Panel**, faça duplo clique no ícone de **Network Connections**, clique com o botão direito no ícone **Local Area Connection** e então clique em **Properties**.



2. Clique em **Internet Protocol (TCP/IP)** e então clique em **Properties**. Clique em **Use the following IP address** e certifique-se de que esteja designado um endereço IP ao seu adaptador de rede na sub-rede de 192.168.10.x.



P2: Eu especifiquei o endereço IP <http://192.168.10.100> na barra e endereço do meu Internet Browser, mas uma mensagem de erro avisa que a página não pode ser exibida: "The page cannot be displayed." Como eu consigo entrar na página web de configuração do TEW-450APB?

R2: Primeiro, verifique as configurações do seu hardware novamente seguindo as instruções na seção 2. Segundo, certifique-se de que as luzes LAN e WLAN estão acesas. Terceiro, certifique-se de que as configurações TCP/IP estão configuradas adequadamente (veja P1). Quarto, já que o endereço IP default do Ponto de Acesso é 192.168.10.100, certifique-se de que nenhum outro dispositivo de rede tenha recebido o endereço IP de 192.168.10.100.

Q3: Se meu IP de rede é diferente da faixa do Ponto de Acesso, o que devo fazer?

A3: Você ainda deve configurar o ponto de acesso primeiro. Após aplicar todas as configurações, vá para a página de configuração do Ponto de Acesso, clique em **TCP/IP settings** e mude o endereço IP do Ponto de Acesso para que combine com seu IP de rede.

P4: Após configurar o Ponto de Acesso com sucesso de acordo com minhas configurações de rede, eu não consigo conectar a minha rede usando computadores wireless.

R4: Se você tem um servidor DHCP em sua rede, você precisa entrar nas configurações TCP/IP novamente e re selecionar "Obtain an IP address automatically" para permitir que o PC obtenha um endereço IP do seu servidor DHCP.

P5: Todas as configurações estão corretas, mas eu ainda não consigo conexão wireless ao Ponto de Acesso.

R5: Primeiro, certifique-se de que a luz WLAN do Ponto de Acesso está acesa. Segundo, desligue o Ponto de Acesso da tomada. Aguarde 15 segundos e então reconecte a energia do Ponto de Acesso. Terceiro, entre em contato com o fabricante do seu adaptador de rede wireless. Certifique-se de que o adaptador de rede está configurado com o SSID correto. O SSID default do seu Ponto de Acesso é **TRENDnet**.

Se você ainda tiver problemas ou perguntas referentes ao TEW-450APB, favor entrar em contato com Departamento de Suporte Técnico da TRENDnet.

Registre Seu Produto

Para garantir o alto nível do service e suporte ao consumidor, por favor tire um minuto para registra seu produto Online em: www.trendnet.com/register
Agradecemos por ter escolhido TRENDnet

Certificados

Este equipamento foi submetido a testes e provou ser aderente às Regras FCC e CE. Sua operação está sujeita às seguintes condições:

- (1) Este dispositivo não pode causar interferência prejudicial.
- (2) Este dispositivo deve aceitar qualquer interferência recebida. Isso inclui interferências que podem causar operação indesejada.

CÓDIGO DE BARRAS (01)07898431242716
NÚMERO DO CERTIFICADO 1408-06-2375



1408-06-2375

Este equipamento opera em caráter secundário, isto é, não tem direito a proteção contra interferência prejudicial, mesmo de estações do mesmo tipo, e não pode causar interferência a sistemas operando em caráter primário

Lixo de produtos elétricos e eletrônicos não deve ser depositado em lixeiras caseiras. Favor reciclar onde há disponibilidade. Verifique com sua Autoridade Local ou Revendedor para obter informações sobre reciclagem.



NOTA: O FABRICANTE NÃO É RESPONSÁVEL POR QUALQUER INTERFERÊNCIA DE RÁDIO OU TV CAUSADA POR MODIFICAÇÕES NÃO AUTORIZADAS NESTE EQUIPAMENTO. TAIS MODIFICAÇÕES PODEM VIOLAR A AUTORIDADE DO USUÁRIO DE OPERAR O EQUIPAMENTO.

ADVERTENCIA

En todos nuestros equipos se mencionan claramente las características del adaptador de alimentación necesario para su funcionamiento. El uso de un adaptador distinto al mencionado puede producir daños físicos y/o daños al equipo conectado. El adaptador de alimentación debe operar con voltaje y frecuencia de la energía eléctrica domiciliar existente en el país o zona de instalación.



TRENDnet Technical Support

US • Canada

24/7 Tech Support

Europe (Germany • France • Italy • Spain • Switzerland • UK)

Toll Free Telephone: +00800 60 76 76 67

English/Espanol - 24/7

Worldwide

English/Espanol - 24/7



Product Warranty Registration

Please take a moment to register your product online.

Go to TRENDnet's website at <http://www.trendnet.com/register>

TRENDnet[®]
20675 Manhattan Place
Torrance, CA 90501
USA