



Guia de Instalação Rápida

TEW-450APB

Português	1
1. Antes de Iniciar	1
2. Instalação de Hardware	2
3. Configure o Ponto de Acesso	3
Troubleshooting	6

1. Antes de Iniciar



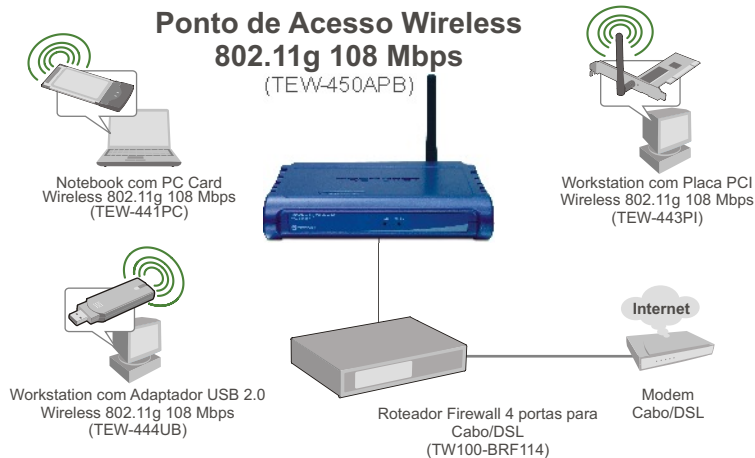
Conteúdo da Embalagem

- TEW-450APB
- CD-ROM do Guia do Usuário
- Guia de Instalação Rápida
- 1 Antena 2 dBi Destacável
- Adaptador de Tensão Externo

Requisitos do Sistema

- Web Browser: Internet Explorer (5.5 ou superior) ou Netscape Navigator (4.7 ou superior).
- Um computador com um adaptador de rede adequadamente instalado.
- Um Switch ou Hub de rede com uma porta de rede LAN disponível.
- Um cabo de rede RJ-45.

Aplicação



2. Instalação de Hardware

Nota: Localize o local ideal para o Ponto de Acesso. O melhor lugar para o Ponto de Acesso é normalmente no centro da sua rede wireless. Favor conectar o computador a ser utilizado para configurar o TEW-430APB ao mesmo switch/hub.

1. Conecte um cabo RJ-45 de um Switch/Hub à porta **LAN** do Ponto de Acesso e então conecte a Antena 2 dBi Destacável.



2. Conecte o Adaptador de Tensão Externo ao Ponto de Acesso e em seguida a uma tomada.



3. Verifique se as seguintes luzes do painel frontal estão acesas: **LAN** e **WLAN**.

3. Configure o Ponto de Acesso

Nota: Recomenda-se que seja configurado o Ponto de Acesso a partir de um computador a cabo. Antes de configurar o Ponto de Acesso, um endereço IP Estático deve ser designado ao adaptador de rede do seu computador na sub-rede de 192.168.1.x. Já que o endereço IP default do Ponto de Acesso é 192.168.1.100, certifique-se de que nenhum outro dispositivo de rede tenha recebido o endereço IP de 192.168.1.100. (Recorra à seção Troubleshooting sobre como configurar protocolos TCP/IP em seu PC.)

Para um Computador Cabeado

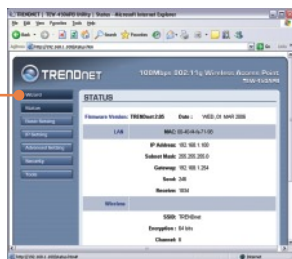
1. Abra seu web browser, digite <http://192.168.1.100> na barra de endereço e então pressione **Enter**.



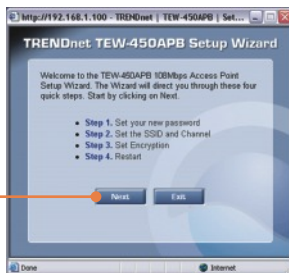
2. Entre com o Nome de Usuário e Senha e então clique **OK**.
Nome de Usuário: **admin**
Senha: **admin**



3. Clique **Wizard**.



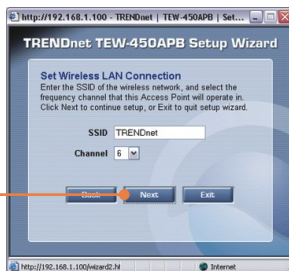
4. Clique **Next**.



5. Entre com uma nova senha para seu Ponto de Acesso, confirme a nova senha e então clique **Next**. (se uma nova senha não for registrada, a senha default **admin** será usada.)



6. Entre com um SSID para seu Ponto de Acesso e então clique **Next**.



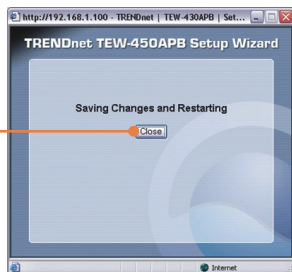
7. Clique em **Enable** para habilitar criptografia (Encryption) se necessário e então clique **Next**.



8. Clique **Restart**.



9. Clique **Close**.

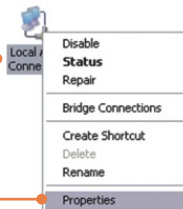


Sua configuração agora está completa.

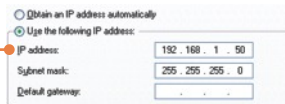
Para informações detalhadas referentes à configuração e ajustes avançados do **TEW-450APB**, favor recorrer à seção Troubleshooting, ao CD-ROM do Guia do Usuário ou ao website da TRENDnet em <http://www.trendnet.com>.

P1: Como eu configuro as configurações TCP/IP no meu computador?

1. Vá até o **Control Panel**, faça duplo clique no ícone de **Network Connections**, clique com o botão direito no ícone **Local Area Connection** e então clique em **Properties**.



2. Clique em **Internet Protocol (TCP/IP)** e então clique em **Properties**. Clique em **Use the following IP address** e certifique-se de que esteja designado um endereço IP ao seu adaptador de rede na sub-rede de 192.168.1.x.



P2: Eu especifiquei o endereço IP <http://192.168.1.100> na barra e endereço do meu Internet Browser, mas uma mensagem de erro avisa que a página não pode ser exibida: "The page cannot be displayed." Como eu consigo entrar na página web de configuração do TEW-450APB?

R2: Primeiro, verifique as configurações do seu hardware novamente seguindo as instruções na seção 2. Segundo, certifique-se de que as luzes LAN e WLAN estão acesas. Terceiro, certifique-se de que as configurações TCP/IP estão configuradas adequadamente (veja P1). Quarto, já que o endereço IP default do Ponto de Acesso é 192.168.1.100, certifique-se de que nenhum outro dispositivo de rede tenha recebido o endereço IP de 192.168.1.100.

Q3: Se meu IP de rede é diferente da faixa do Ponto de Acesso, o que devo fazer?

A3: Você ainda deve configurar o ponto de acesso primeiro. Após aplicar todas as configurações, vá para a página de configuração do Ponto de Acesso, clique em **TCP/IP settings** e mude o endereço IP do Ponto de Acesso para que combine com seu IP de rede.

P4: Após configurar o Ponto de Acesso com sucesso de acordo com minhas configurações de rede, eu não consigo conectar a minha rede usando computadores wireless.

R4: Se você tem um servidor DHCP em sua rede, você precisa entrar nas configurações TCP/IP novamente e re selecionar "Obtain an IP address automatically" para permitir que o PC obtenha um endereço IP do seu servidor DHCP.

P5: Todas as configurações estão corretas, mas eu ainda não consigo conexão wireless ao Ponto de Acesso.

R5: Primeiro, certifique-se de que a luz WLAN do Ponto de Acesso está acesa. Segundo, desligue o Ponto de Acesso da tomada. Aguarde 15 segundos e então reconecte a energia do Ponto de Acesso. Terceiro, entre em contato com o fabricante do seu adaptador de rede wireless. Certifique-se de que o adaptador de rede está configurado com o SSID correto. O SSID default do seu Ponto de Acesso é **TRENDnet**.

Se você ainda tiver problemas ou perguntas referentes ao TEW-450APB, favor entrar em contato com Departamento de Suporte Técnico da TRENDnet.

Certifications

This equipment has been tested and found to comply with FCC and CE Rules.

Operation is subject to the following two conditions:

- (1) This device may not cause harmful interference.
- (2) This device must accept any interference received. Including interference that may cause undesired operation.



Este equipamento opera em caráter secundário, isto é, não tem direito a proteção contra interferência prejudicial, mesmo de estações do mesmo tipo, e não pode causar interferência a sistemas operando em caráter primário.

Waste electrical and electronic products must not be disposed of with household waste. Please recycle where facilities exist. Check with you Local Authority or Retailer for recycling advice.



NOTA: O FABRICANTE NÃO É RESPONSÁVEL POR QUALQUER INTERFERÊNCIA DE RÁDIO OU TV CAUSADA POR MODIFICAÇÕES NÃO AUTORIZADAS NESTE EQUIPAMENTO. TAIS MODIFICAÇÕES PODEM VIOLAR A AUTORIDADE DO USUÁRIO DE OPERAR O EQUIPAMENTO.

ADVERTENCIA

En todos nuestros equipos se mencionan claramente las características del adaptador de alimentación necesario para su funcionamiento. El uso de un adaptador distinto al mencionado puede producir daños físicos y/o daños al equipo conectado. El adaptador de alimentación debe operar con voltaje y frecuencia de la energía eléctrica domiciliar existente en el país o zona de instalación.



TRENDnet Technical Support

US • Canada

Toll Free Telephone: 1(866) 845-3673

24/7 Tech Support



Europe (Germany • France • Italy • Spain • Switzerland • UK)

Toll Free Telephone: +00800 60 76 76 67

English/Espanol - 24/7

Francais/Deutsch - 11am-8pm, Monday - Friday MET

Worldwide

Telephone: +(31) (0) 20 504 05 35

English/Espanol - 24/7

Francais/Deutsch - 11am-8pm, Monday - Friday MET

Product Warranty Registration

Please take a moment to register your product online.

Go to TRENDnet's website at <http://www.trendnet.com>

TRENDnet[®]

20675 Manhattan Place
Torrance, CA 90501
USA