



Quick Installation Guide



TEW-445UB

Table of Contents

Español	1
1. Antes de iniciar	1
2. Cómo se instala	2
3. Configuración inalámbrica	5
Troubleshooting	7

1. Antes de iniciar



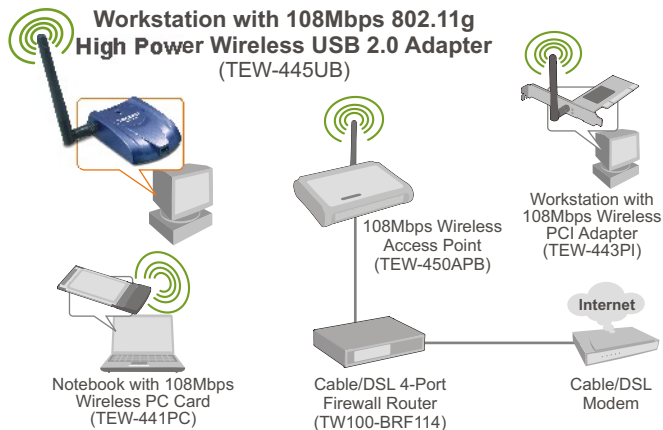
Contenidos del paquete

- TEW-445UB
- CD-ROM del controlador y la herramienta
- Guía de instalación rápida
- Antena desmontable de 2dBi
- Cable de extensión USB 2.0 (Tipo A a Mini-B)

Requisitos del sistema

- Una unidad de CD-ROM
- PC con un puerto USB 1.1 ó 2.0 disponible
- CPU: 300 MHz o superior
- Memoria: 32MB o más
- Windows XP/2000/ME/98SE

Aplicación



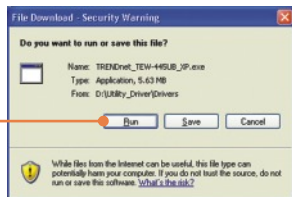
2. Cómo se instala

¡Importante! NO conecte el adaptador USB inalámbrico a su PC a menos que se le indique.

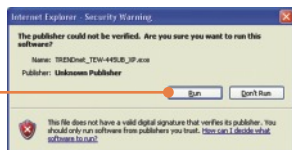
1. Introduzca el **CD-ROM del controlador y de la herramienta** en la unidad de CD-ROM de su PC y luego haga clic en **"Install Utility & Driver"** (Instalar herramienta y controlador). Luego, haga clic en **Windows 2000/XP**.



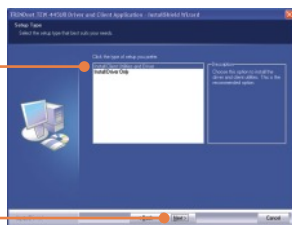
2. Haga clic en **"Run"** (Ejecutar).



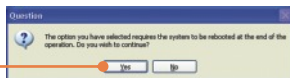
3. Haga clic en **"Run"** (Ejecutar).



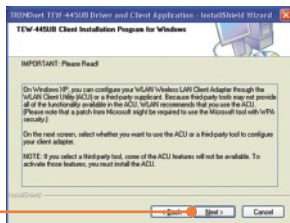
4. Cuando llegue a esta pantalla, seleccione **"Install Client Utilities and Drivers"** (Instalar herramientas y controladores de cliente), y después pulse **"Next"** (Siguiente).



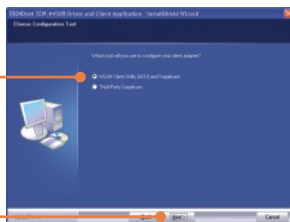
5. Haga clic en **Yes** (Sí)



6. Cuando llegue a esta pantalla, haga clic en **“Next”** (Siguiete) (Sólo para Windows XP)



7. Seleccione **“WLAN Client Utility (ACU) and Supplicant”** (Herramienta de cliente WLAN (ACU) y Suplicante), después haga clic en **“Next”** (Siguiete). (Sólo para Windows XP)



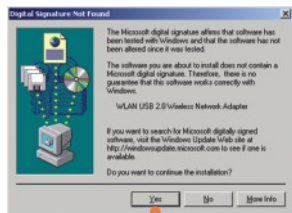
Nota: El TEW-445UB es hot pluggable, puede conectarse o desconectarse con el PC encendido.

8. Conecte el cable USB suministrado al TEW-445UB y al puerto USB disponible en su PC.



9. Cuando le aparezca **“Found New Hardware”** (Nuevo hardware encontrado), haga clic en **“Cancel”** (Cancelar).

10. Haga clic en **OK**.

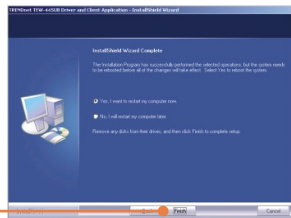


11. Haga clic en **Yes** (Sí) Para Windows 2000



11. Haga clic en **“Continue Anyway”** (Continuar de todas formas). Para Windows XP

12. Seleccione, **Sí, deseo reiniciar mi PC ahora**, y luego haga clic en **“Finish”** (Finalizar).



La instalación ha sido completada

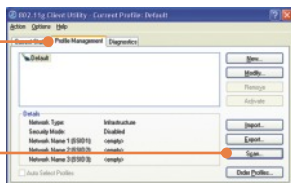
3. Configuración inalámbrica

Nota: Una configuración inalámbrica requiere un Punto de Acceso 802.11g ó 802.11b (para Modo de Infraestructura) u otro adaptador inalámbrico 802.11g (para un modo de red Ad-Hoc o de Usuario a Usuario).

1. Haga doble clic en el icono **Wireless** (Inalámbrico).



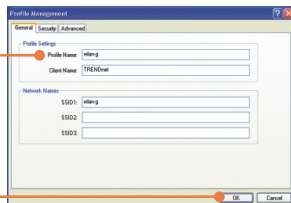
2. Haga clic en **Profile Management** (Gestión de perfil), y luego pulse **Scan** (escanear).



3. Haga clic en el **SSID** apropiado, y después pulse **Activate** (Activar)



4. Escriba un **Profile Name** (Nombre de perfil), y después pulse **OK**.



5. Compruebe que hay potencia de señal. La configuración ha finalizado.



La configuración inalámbrica ha finalizado

Para obtener información más detallada sobre la configuración así como de las configuraciones avanzadas del TEW-445UB , por favor consulte la sección de resolución de problemas, el CD-ROM de la Guía del Usuario, o el sitio Web de Trendnet en <http://www.trendnet.com>.

Q1: I inserted the Utility & Driver CD-ROM into my computer's CD-ROM Drive and the installation menu does not appear automatically. What should I do?

A1: If the installation menu does not appear automatically, click Start, click Run, and type D:\setup.exe where "D" in "D:\setup.exe" is the letter assigned to your computer's CD-ROM Drive. And then click OK to start the installation.

Q2: When I open up the utility, all the buttons are greyed out.

A2: Verify that the device is installed properly. Right click on **My Computer** -> **Properties**. Click on **Hardware**, then **Device Manager**. Double click on **Network Adapters**. Make sure that **WLAN USB 2.0 Wireless Network Adapter** is listed and there is no yellow question mark or exclamation point. Also perform a reboot on the computer.

Q3: When I click on Scan, I can not see my SSID.

A3: Log on to your wireless router or access point and make sure that the SSID broadcast option is not disabled. Make sure the wireless light on your wireless router or access point is on.

Q4: I completed all the steps in the Quick Installation Guide, but my Wireless USB Adapter isn't connecting to my access point. What should I do?

A4: First, verify that the Network Name (SSID) matches your wireless router or wireless access point's SSID. Second, check your TCP/IP properties to ensure that Obtain an IP address automatically is selected. Third, click **Profile Management** -> **Scan** in the Wireless Client Utility to check and see if there are any available wireless networks listed.

Q5: The utility program shows good signal strength, but I can not get onto the Internet.

A5: First, log on to your wireless router or access point and check to see if encryption is enable. If encryption is enabled, go to **Profile Management** -> **Modify** -> **Security**. Select the proper **Security Options**, click on **configure**, then put in the proper **encryption key**. Then click **Ok**. Second, make sure to disable any firewall programs. Third, make sure that your router is properly configured for Internet.

If you still encounter problems or have any questions regarding the TEW-445UB, please refer to the User's Guide included on the Utility CD-ROM or contact TRENDnet's Technical Support Department

Certifications

This equipment has been tested and found to comply with FCC and CE Rules.

Operation is subject to the following two conditions:

- (1) This device may not cause harmful interference.
- (2) This device must accept any interference received. Including interference that may cause undesired operation.



Waste electrical and electronic products must not be disposed of with household waste. Please recycle where facilities exist. Check with you Local Authority or Retailer for recycling advice.



NOTE: THE MANUFACTURER IS NOT RESPONSIBLE FOR ANY RADIO OR TV INTERFERENCE CAUSED BY UNAUTHORIZED MODIFICATIONS TO THIS EQUIPMENT. SUCH MODIFICATIONS COULD VOID THE USER'S AUTHORITY TO OPERATE THE EQUIPMENT.

ADVERTENCIA

En todos nuestros equipos se mencionan claramente las características del adaptador de alimentación necesario para su funcionamiento. El uso de un adaptador distinto al mencionado puede producir daños físicos y/o daños al equipo conectado. El adaptador de alimentación debe operar con voltaje y frecuencia de la energía eléctrica domiciliar existente en el país o zona de instalación.



TRENDnet[®]

TRENDnet Technical Support

US • Canada

Toll Free Telephone: 1(866) 845-3673

24/7 Tech Support



Europe (Germany • France • Italy • Spain • Switzerland • UK)

Toll Free Telephone: +00800 60 76 76 67

English/Espanol - 24/7

Francais/Deutsch - 11am-8pm, Monday - Friday MET

Worldwide

Telephone: +(31) (0) 20 504 05 35

English/Espanol - 24/7

Francais/Deutsch - 11am-8pm, Monday - Friday MET

Product Warranty Registration

Please take a moment to register your product online.

Go to TRENDnet's website at <http://www.trendnet.com>

TRENDnet[®]

20675 Manhattan Place
Torrance, CA 90501
USA