



## Quick Installation Guide



**TEW-444UB**

# Table of Contents

Deutsch .....	1
1. Bevor Sie anfangen .....	1
2. Installation .....	2
3. Drahtlose Konfiguration .....	4
Troubleshooting .....	6

# 1. Bevor Sie anfangen



## Package Content

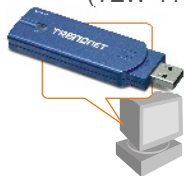
- TEW-444UB
- Treiber- und Dienstprogramm-CD
- Anleitung zur Schnellinstallation
- USB 2.0-Verlängerungskabel

## Systemanforderungen

- CD-ROM-Laufwerk
- Computer mit freiem USB-1.1- oder -2.0-Port
- Prozessor: 300 MHz oder schneller
- Speicher: 32 MB oder mehr
- Windows 98SE/ME/2000/XP/2003 Server

## Anwendung

### Workstation with 108Mbps Wireless USB 2.0 Adapter (TEW-444UB)



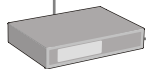
Notebook with 108Mbps 802.11g Wireless PC Card (TEW-441PC)



108Mbps Wireless Access Point (TEW-450APB)



Workstation with 108Mbps 802.11g Wireless PCI Adapter (TEW-443PI)



Cable/DSL 4-Port Firewall Router (TW100-BRF114)



Cable/DSL Modem

## 2. Installation

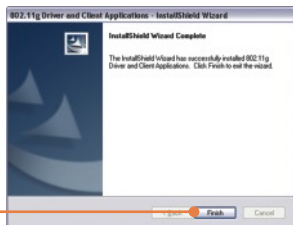
Wichtig! Verbinden Sie den drahtlosen USB-Adapter NICHT mit dem Computer, bevor Sie dazu aufgefordert werden.

### Für Benutzer von Windows

1. Legen Sie die **Treiber- und Dienstprogramm-CD** in das CD-ROM-Laufwerk Ihres Computers ein und klicken Sie dann auf **Install Utility** (Programm installieren).



2. Folgen Sie den Anweisungen des **Installationsassistenten** und klicken Sie dann auf **Finish** (Fertigstellen).



Hinweis: Der TEW-444UB ist während des Betriebs an- und absteckbar („hot-pluggable“). Sie können ihn also anschließen oder entfernen, während der Computer eingeschaltet ist.

3. Verbinden Sie den drahtlosen USB-Adapter TEW-444UB mit dem USB-Anschluss Ihres Computers.



Hinweis: Windows 2003 Server/XP/2000/ME/98SE erkennt und installiert automatisch die geeigneten Treiber. Für Benutzer von Windows 2003 Server/XP/2000/ME geht es mit **Abschnitt 3** weiter. Wenn Sie Windows 98SE benutzen, legen Sie bitte Ihre Windows-98SE-CD ein und folgen der Anleitung bis **Schritt 4**.

4. Klicken Sie auf **OK**.



**Ihre Installation ist beendet!**

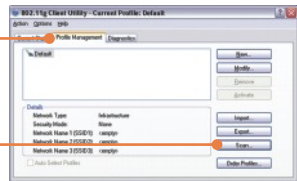
# 3. Drahtlose Konfiguration

Hinweis: Für die drahtlose Konfiguration ist ein 802.11b- oder 802.11g-Access Point (im Infrastrukturmodus) oder ein anderer drahtloser 802.11g-Adapter (im Ad-Hoc/Peer-to-Peer-Netzwerkmodus) erforderlich.

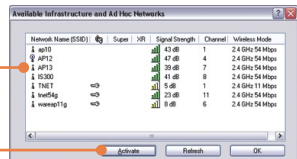
1. Doppelklicken Sie auf das **Symbol** für die drahtlose Kommunikation.



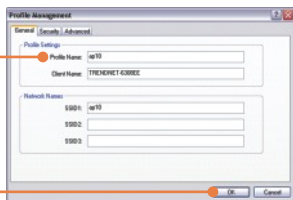
2. Klicken Sie auf **Profile Management** und dort auf **Scan** (Suchen).



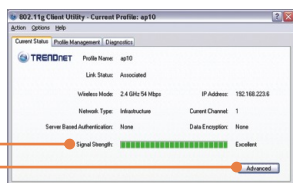
3. Klicken Sie auf entsprechende **SSID** und dann auf **Activate** (Aktivieren).



4. Geben Sie einen **Profilnamen** ein und klicken Sie dann auf **OK**.



5. Versichern Sie sich, dass ein Signal anliegt. Die Konfiguration ist jetzt abgeschlossen.



**Die drahtlose Verbindung ist jetzt vollständig konfiguriert.**

Weitere Informationen zu den Konfigurations- und erweiterten Einstellungen des TEW-444UB finden Sie im Abschnitt „Problembehandlung“ der Bedienungsanleitung auf der beiliegenden CD-ROM oder auf der Website von Trendnet unter <http://www.trendnet.com>.

**Q1: I inserted the Utility & Driver CD-ROM into my computer's CD-ROM Drive and the installation menu does not appear automatically. What should I do?**

**A1:** If the installation menu does not appear automatically, click Start, click Run, and type D:\setup.exe where "D" in "D:\setup.exe" is the letter assigned to your computer's CD-ROM Drive. And then click OK to start the installation.

**Q2: When I open up the utility, all the buttons are greyed out.**

**A2:** Verify that the device is installed properly. Right click on **My Computer** -> **Properties**. Click on **Hardware**, then **Device Manager**. Double click on **Network Adapters**. Make sure that **802.11g Wireless Network Adapter** is listed and there is no yellow question mark or exclamation point. Also perform a reboot on the computer.

**Q3: When I click on Scan, I can not see my SSID.**

**A3:** Log on to your wireless router or access point and make sure that the SSID broadcast option is not disabled. Make sure the wireless light on your wireless router or access point is on.

**Q4: I completed all the steps in the Quick Installation Guide, but my Wireless USB Adapter isn't connecting to my access point. What should I do?**

**A4:** First, verify that the Network Name (SSID) matches your wireless router or wireless access point's SSID. Second, check your TCP/IP properties to ensure that Obtain an IP address automatically is selected. Third, click **Profile Management** -> **Scan** in the Wireless Client Utility to check and see if there are any available wireless networks listed. Third, click **Profile Management** -> **Scan** in the Wireless Client Utility to check and see if there are any available wireless networks listed.

**Q5: The utility program shows good signal strength, but I can not get onto the Internet.**

**A5:** First, log on to your wireless router or access point and check to see if encryption is enable. If encryption is enabled, go to **Profile Management** -> **Modify** -> **Security**. Select the proper **Security Options**, click on **configure**, then put in the proper **encryption key**. Then click **Ok**. Second, make sure to disable any firewall programs. Third, make sure that your router is properly configured for Internet.

If you still encounter problems or have any questions regarding the TEW-444UB, please refer to the User's Guide included on the Utility CD-ROM or contact TRENDnet's Technical Support Department

## Certifications

This equipment has been tested and found to comply with FCC and CE Rules.

Operation is subject to the following two conditions:

- (1) This device may not cause harmful interference.
- (2) This device must accept any interference received. Including interference that may cause undesired operation.



Waste electrical and electronic products must not be disposed of with household waste. Please recycle where facilities exist. Check with you Local Authority or Retailer for recycling advice.



**NOTE:** THE MANUFACTURER IS NOT RESPONSIBLE FOR ANY RADIO OR TV INTERFERENCE CAUSED BY UNAUTHORIZED MODIFICATIONS TO THIS EQUIPMENT. SUCH MODIFICATIONS COULD VOID THE USER'S AUTHORITY TO OPERATE THE EQUIPMENT.





## TRENDnet Technical Support

### US • Canada

**Toll Free Telephone:** 1(866) 845-3673  
24/7 Tech Support



### Europe (Germany • France • Italy • Spain • Switzerland • UK)

**Toll Free Telephone:** +00800 60 76 76 67  
English/Espanol - 24/7  
Francais/Deutsch - 11am-8pm, Monday - Friday MET

### Worldwide

**Telephone:** +(31) (0) 20 504 05 35  
English/Espanol - 24/7  
Francais/Deutsch - 11am-8pm, Monday - Friday MET

## Product Warranty Registration

Please take a moment to register your product online.  
Go to TRENDnet's website at <http://www.trendnet.com>

**TRENDnet**  
3135 Kashiwa Street  
Torrance, CA 90505  
USA