

TEW-441PC/TEW-443PI

Quick Installation Guide

108Mbps 802.11g Wireless PC Card/108Mbps Wireless PCI Adapter

Guide d'installation rapide

Carte PC Sans Fil 108Mbps 802.11g/Carte PCI Sans Fil 108Mbps

Kurzanleitung zur Installation

108Mbit 802.11g WLAN PC Card/108Mbit WLAN PCI Adapter

Guía de instalación rápida del

Tarjeta Inalámbrica para PC de 108Mbps 802.11g
Adaptador inalámbrico PCI de 108Mbps

PC-карта 108 Мбит/с 802.11g Wireless/PCI-адаптер Wireless 108 Мбит/с
Руководство по быстрой установке

Version 03.30.2005



TRENDnet[®]
TRENDware, USA
What's Next in Networking

Table of Contents

Español	1
1. Preparación para la instalación	1
2. Instalación de la herramienta de configuración inalámbrica	2
3. Instalación del Hardware	4
4. Instalación de las unidades	6
5. Configuración inalámbrica	9
Troubleshooting.....	12

1. Preparación para la instalación

Contenidos del paquete

Verifique que su caja contiene todo lo que incluimos en ella:

TEW-441PC



TEW-443PI



Verificación del equipo

Antes de instalar esta tarjeta PCI o PC, deberá tener:

- Un PC con CardBus modelo (TEW-441PC) de 32 bits disponible o una ranura modelo PCI (TEW-443PI)
- Un procesador de 300 MHz y 32 MB de memoria (Recomendado)
- Una unidad de CD-ROM
- Un controlador CardBus (sólo TEW-441PC) correctamente instalado
- Un Punto de Acceso 802.11g/802.11b (para Modo de Infraestructura) u otro adaptador inalámbrico 802.11g/802.11b (para un modo de red Ad-Hoc o Usuario a Usuario)

¡Importante! NO instale el adaptador PCI o la Tarjeta PC en su ordenador hasta que no se le indique. Por favor siga las instrucciones de la Sección 2 antes de instalar el adaptador en su PC.

2. Instalación de la herramienta de configuración inalámbrica

Windows 98SE/ME/2000/XP

1. Introduzca el CD-ROM modelo TEW-441PC/TEW-443PI en la unidad de CD-ROM de su PC; aparecerá la ventana del menú de instalación automáticamente. Si la ventana no aparece automáticamente, haga clic en **Start** (Inicio), luego haga clic en **Run** (Ejecutar) y escriba **E:\Autorun.exe** en el campo de texto. Haga clic en **OK** para iniciar la instalación.

Nota: Reemplace la letra "E" en "E:\Autorun.exe" con cualquier letra que haya sido asignada a su unidad de CD-ROM.

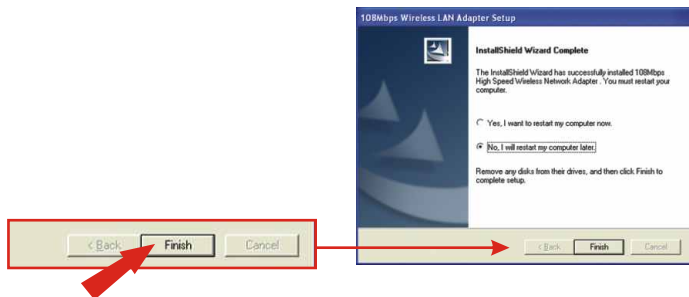
2. En el Menú de Instalación, haga clic en **Install Utility** (Instalación de la herramienta).



3. Siga las instrucciones del Install Shield Wizard (Asistente Instalador) para instalar las herramientas de configuración inalámbrica.



4. Cuando se le pida reiniciar, seleccione **No, I will restart my computer later** (No, reiniciaré mi PC más tarde), luego haga clic en **Finish** (Finalizar) y apague manualmente su PC para iniciar la instalación del hardware.



3. Instalación del Hardware

Si está instalando la tarjeta PC inalámbrica TEW-441PC:

Proceda sólo si ya ha completado los pasos en Install Wireless Configuration Utility (Instalar la herramienta de configuración inalámbrica)

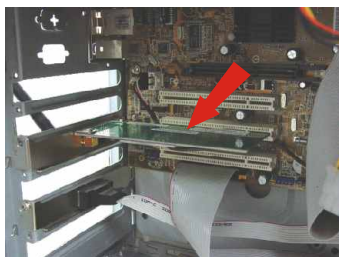
1. Apague su PC.
2. Inserte la Tarjeta PC firmemente en la ranura para la Tarjeta PC de su PC de escritorio. Sólo debe dejar fuera de la ranura la parte final de plástico.
3. Reinicie su PC.



Si está instalando la tarjeta PC inalámbrica TEW-443PI:

Proceda sólo si ya ha completado los pasos en Install Wireless Configuration Utility (Instalar la herramienta de configuración inalámbrica

1. Apague su PC.
2. Abra la caja de su PC para que pueda ver la placa madre y las ranuras de extensión. (Consulte el manual de usuario de su PC si necesita ayuda para abrir la caja)
3. Introduzca la tarjeta inalámbrica en una de las ranuras PCI libres de la placa madre. Apriete uniformemente la tarjeta hasta que encaje perfectamente.
4. Ajuste el soporte de metal de la tarjeta PCI en su caja con un tornillo de soporte estándar. Conecte la antena adjunta al conector en la parte posterior de su tarjeta.
5. Cierre la caja de su PC y proceda a reiniciar su PC.



4. Instalación de las unidades

Para Windows 98SE/ME

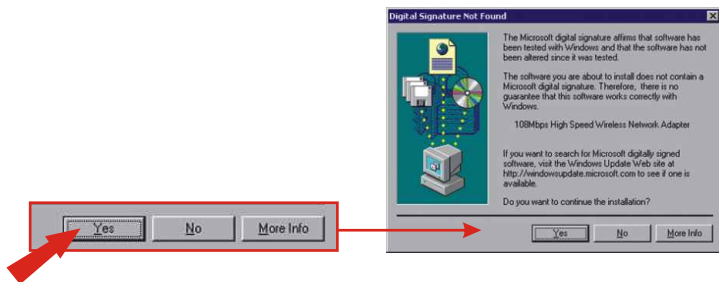
1. Tras reiniciar su PC, Windows instalará los controladores para la TEW-441PC/TEW-443PI. Haga clic en **Yes** (Sí) para reiniciar su PC.



2. Pase a la **Wireless Configuration** (Configuración inalámbrica) de esta Guía de Instalación Rápida para seguir con la configuración de su tarjeta inalámbrica.

Para Windows 2000

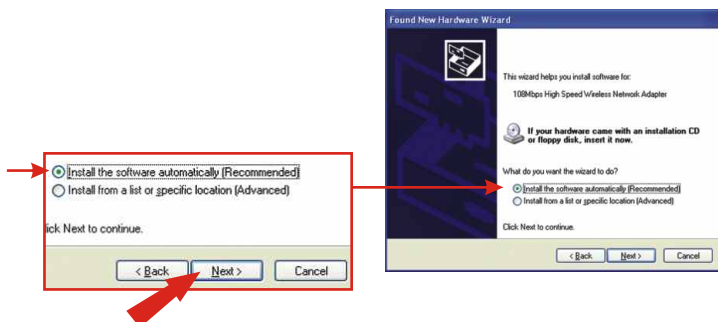
1. Tras reiniciar su PC, un mensaje le comunicará que el controlador que está a punto de instalar "no contiene una firma digital" y le preguntará si desea continuar con la instalación. Haga clic en **Yes** (Sí).



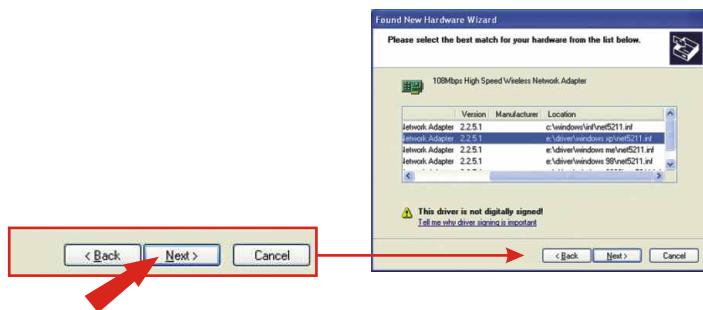
2. Pase a la **Wireless Configuration** (Configuración inalámbrica) de esta Guía de Instalación Rápida para seguir con la configuración de su tarjeta inalámbrica.

Para Windows XP

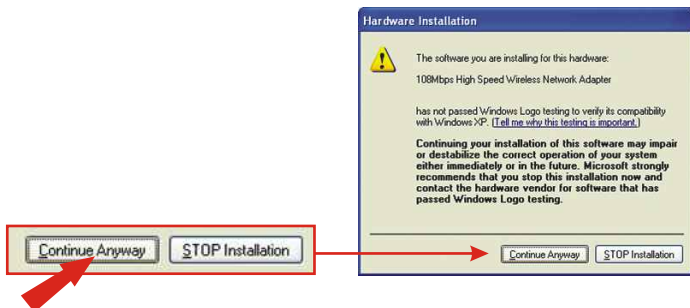
1. Después de reiniciar su PC, le aparecerá “Add New Hardware Wizard” (Asistente para Añadir Nuevo Hardware). Seleccione **Install the software automatically** (Instalar el software automáticamente) y luego pulse **Next** (Siguiente).



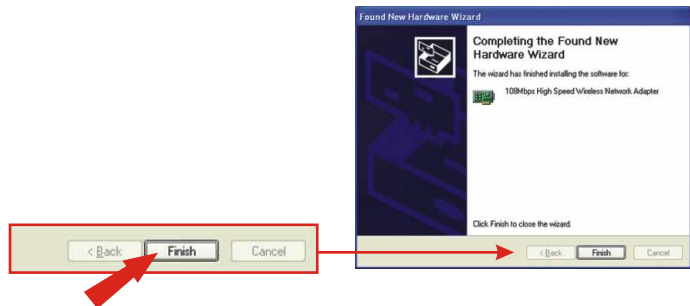
2. Cuando se le pida elegir un controlador de entre una lista de controladores compatibles, seleccione el que está ubicado en la carpeta del CD-ROM TEW-441PC/TEW-443PI de Windows XP, luego pulse **Next** (Siguiente).



3. Un mensaje de advertencia le dirá que el dispositivo que está instalando no ha sido certificado para la compatibilidad con Windows XP. Haga clic en **Continue Anyway** (Continuar de todas formas).



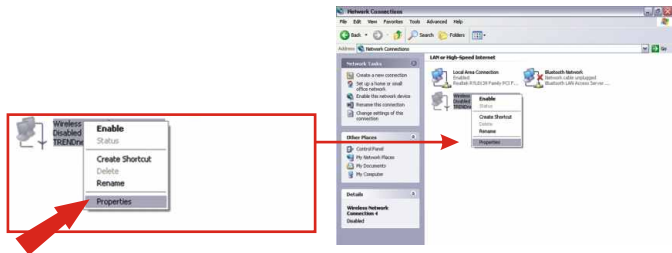
4. Haga clic en **Finish** (Finalizar).



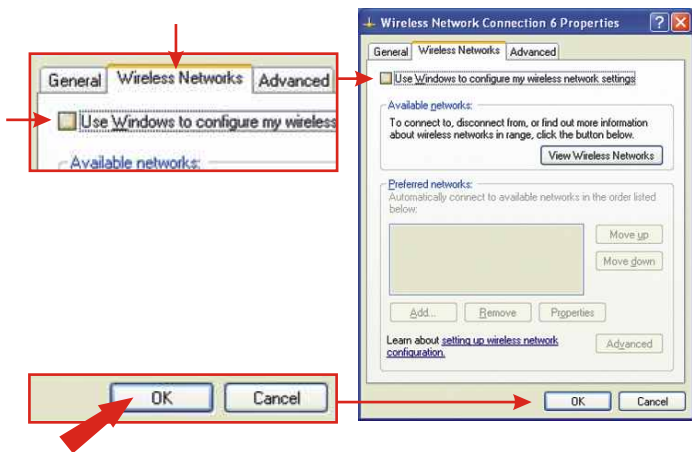
Pase a la **Wireless Configuration** (Configuración inalámbrica) de esta Guía de Instalación Rápida para seguir con la configuración de su tarjeta inalámbrica.

5. Configuración inalámbrica

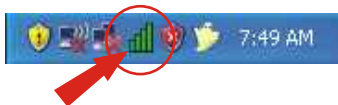
1. Para los usuarios de Windows XP, por favor desactive la herramienta **Wireless Zero Configuration** (Configuración cero inalámbrica) de Windows antes de pasar al paso c. Vaya al **Panel de control** → **Conexiones de red**, haga clic derecho en **Conexión de red inalámbrica**, luego seleccione **Propiedades**.



2. Haga clic en la pestaña **Wireless Networks** (Conexiones inalámbricas) y **desactive** "Use Windows to configure my wireless network settings" (Usar Windows para configurar mis configuraciones de red inalámbrica). Haga clic en **OK**.



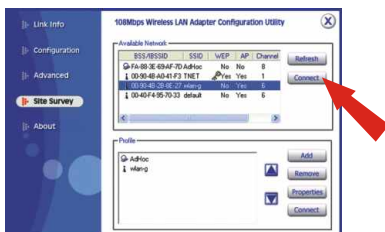
3. Haga doble clic en el icono de PC inalámbrico en la bandeja de su sistema (próximo al reloj en la esquina derecha inferior de su pantalla).



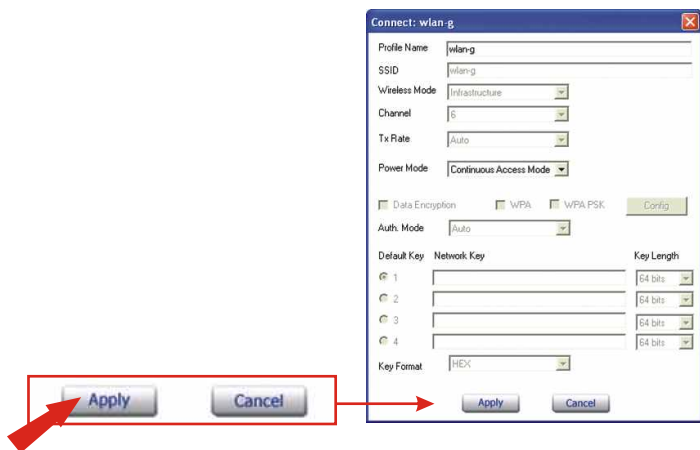
4. Haga clic en **Site Survey** (Inspección del sitio).



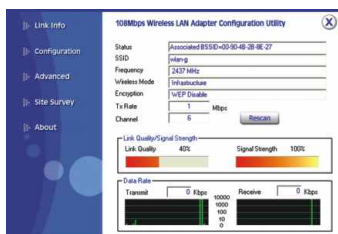
5. Seleccione el SSID que corresponda con su punto de acceso inalámbrico, luego pulse **Connect** (Conectar).



6. Haga clic en **Apply** (Aplicar).



7. La TEW-441PC/TEW-443PI se conectará de forma inalámbrica a su punto de acceso. Si su punto de acceso ha sido configurado para los propósitos de seguridad, por favor consulte la Guía del Usuario en el CD-ROM suministrado para conexiones inalámbricas más avanzadas.



Troubleshooting

Q1: I completed all the steps in the quick installation guide, but my card isn't connecting to my access point. What should I do?

A1: You should first verify that the Network card's SSID matches your wireless router or access point's SSID. If they already match, you should check your TCP/IP properties to ensure that **Obtain an IP address automatically** is selected. Refer to your Windows User's Manual if you are unable to locate your TCP/IP properties.

Q2: Windows is unable to recognize my hardware. What should I do?

A2: Make sure your computer meets the minimum requirements as specified in Section 1 of this quick installation guide. Also, you must install the wireless configuration utility (as described in Section 2) BEFORE you physically install your network card. Lastly, you may consider moving the card to a different PCI/PC Card Slot.

Q3: I cannot open the wireless configuration utility. What should I do?

A3: Go to your device manager (control panel system) to make sure the adapter is installed properly. If you see a networking device with a yellow question mark or exclamation point, you will need to reinstall the device and/or the drivers.

If you still encounter problems, please refer to the User's Guide CD-ROM or contact technical support.

This equipment has been tested and found to comply with FCC and CE Rules. Operation is subject to the following two conditions:

- (1) This device may not cause harmful interference.
- (2) This device must accept any interference received including interference that may cause undesired operation.





What's Next in Networking

Product Warranty Registration

Please take a moment to register your product online.
Go to TRENDware's website at <http://www.TRENDNET.com>

TRENDnet Technical Support

US/Canada Support Center

Contact

Telephone: 1(310) 626-6252

Fax: 1(310) 626-6267

Email: support@trendnet.com

Tech Support Hours

7:30am - 6:00pm Pacific Standard Time

Monday - Friday

European Support Center

Contact

Telephone

Deutsch : +49 (0) 6331 / 268-460

Français : +49 (0) 6331 / 268-461

Español : +49 (0) 6331 / 268-462

English : +49 (0) 6331 / 268-463

Italiano : +49 (0) 6331 / 268-464

Dutch : +49 (0) 6331 / 268-465

Fax: +49 (0) 6331 / 268-466

Tech Support Hours

8:00am - 6:00pm Middle European Time

Monday - Friday

TRENDware International, Inc.

3135 Kashiwa Street. Torrance, CA 90505

<http://www.TRENDNET.com>