

# TEW-441PC/TEW-443PI

**Quick Installation Guide**  
108Mbps 802.11g Wireless PC Card/108Mbps Wireless PCI Adapter

**Guide d'installation rapide**  
Carte PC Sans Fil 108Mbps 802.11g/Carte PCI Sans Fil 108Mbps

**Kurzanleitung zur Installation**  
108Mbit 802.11g WLAN PC Card/108Mbit WLAN PCI Adapter

**Guía de instalación rápida del**  
Tarjeta Inalámbrica para PC de 108Mbps 802.11g  
Adaptador inalámbrico PCI de 108Mbps

**PC-карта 108 Мбит/с 802.11g Wireless/PCI-адаптер Wireless 108 Мбит/с**  
Руководство по быстрой установке

**Version 03.30.2005**



**TRENDnet**  
TRENDware, USA  
**What's Next in Networking**

# Table of Contents

Русский .....	1
1. Подготовка к монтажу .....	1
2. Установка утилиты конфигурации беспроводной связи .....	2
3. Установка оборудования .....	4
4. Установка драйверов .....	6
5. Беспроводная связь - конфигурация .....	9
Troubleshooting.....	12

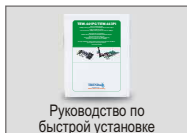
# Русский QIG

## 1. Подготовка к монтажу

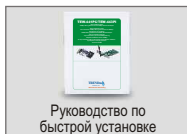
### Проверьте комплектность

Убедитесь в том, что в коробке все имеется в наличии:

#### TEW-441PC



#### TEW-443PI



### Проверьте оборудование

Перед установкой данной PCI-карты или PC-карты убедитесь в наличии следующего:

- Компьютер с 32-разрядным гнездом CardBus (TEW-441PC) или PCI (TEW-443PI)
- Процессор 300 МГц и 32 МБ ОЗУ (рекомендуется)
- CD-ROM-привод
- Контроллер CardBus (только TEW-441PC) с необходимой инсталляцией
- Точка доступа 802.11g/802.11b Access Point (для режима Infrastructure) или другой беспроводный адаптер 802.11g/802.11b (для сетевого режима Ad-Hoc/Peer-to-Peer).

**Это важно!** Не получив необходимого указания, НЕ устанавливайте в компьютере PCI-адаптер или PC-карту. Перед тем, как установить в свой компьютер адаптер, выполните указания из раздела 2.

## 2. Установка утилиты конфигурации беспроводной связи

### Windows 98SE/ME/2000/XP

1. Вставьте в CD-ROM-привод компьютера CD-ROM-диск к TEW-441PC/TEW-443PI; меню установки появится автоматически. Если окно автоматически не появится, щелкните по кнопке Начать (**Start**), кнопке Пуск (**Run**) и в текстовом поле введите **E:\Autorun.exe**. Нажмите на **OK** для запуска установки.

**Примечание:** Вместо буквы “E” в строке “E:\Autorun.exe” введите ту букву, которая присвоена вашему CD-ROM-приводу.

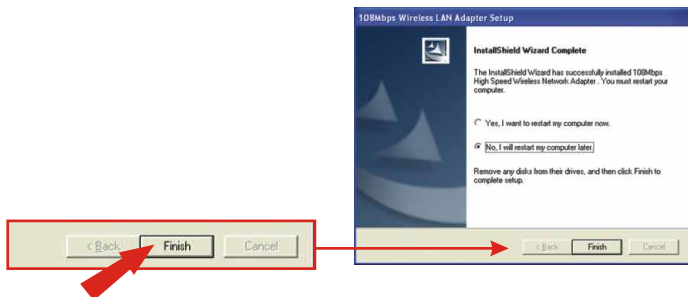
2. В меню установки щелкните по кнопке Установка утилиты (**Install Utility**).



3. Во время установки утилиты конфигурации беспроводной связи следуйте указаниям Мастера установки.



4. Когда появится сообщение о необходимости перезагрузки, выберите **Нет, перезагрузить позже (No, I will restart my computer later)**, щелкните по кнопке **Завершить (Finish)** и отключите компьютер вручную, чтобы приступить к установке самого оборудования.



## 3. Установка оборудования

### При установке PC-карты для беспроводной связи TEW-441PC:

Выполнить дальнейшие действия только после прохождения этапов из раздела Установка утилиты конфигурации беспроводной связи.

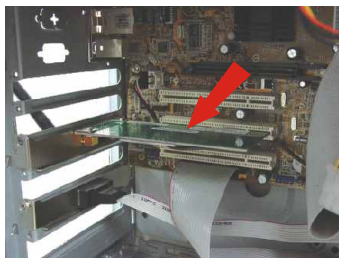
1. Выключите компьютер.
2. Плотно задвиньте PC-карту в свободное гнездо для PC-карт своего ноутбука.  
Из гнезда должен выступать только пластиковый конец.
3. Выполните перезагрузку компьютера.



### При установке PCI-карты для беспроводной связи TEW-443PI:

Выполнить дальнейшие действия только после прохождения этапов из раздела Установка утилиты конфигурации беспроводной связи.

1. Выключите компьютер.
2. Откройте корпус системного блока, чтобы получить доступ к материнской плате и расширительным гнездам. (При необходимости обратитесь к руководству по эксплуатации компьютера, чтобы узнать о порядке открытия корпуса)
3. Установите карту беспроводной связи в одно из свободных PCI-гнезд на материнской плате. Равномерно надавите на все участки карты так, чтобы она зафиксировалась в гнезде.
4. Приверните металлический конец PCI-карты к корпусу стандартным винтом. Присоедините к гнезду на задней стороне карты антенну из комплекта.
5. Закройте корпус системного блока и выполните перезагрузку.



# 4. Установка драйверов

## Windows 98SE/ME

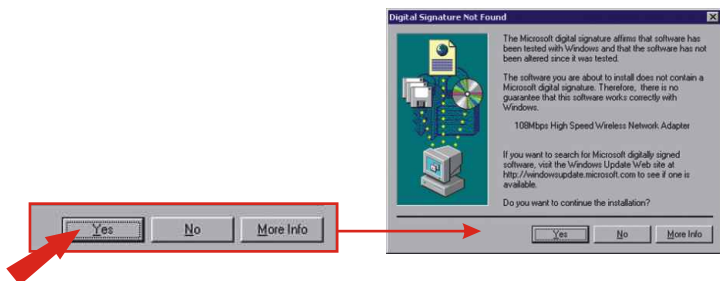
1. После перезагрузки системы Windows установит ваши драйвера для TEW-441PC/TEW-443PI. Нажмите на Да (**Yes**) для перезагрузки системы.



2. Перейдите к разделу **Беспроводная связь - конфигурация** данного руководства по быстрой установке, продолжив конфигурирование данной карты.

## Windows 2000

1. После перезагрузки системы в сообщении будет сказано, что устанавливаемый драйвер «не содержит цифровой подписи» и потребуются подтверждение дальнейшей инсталляции. Щелкните по кнопке Да (**Yes**).

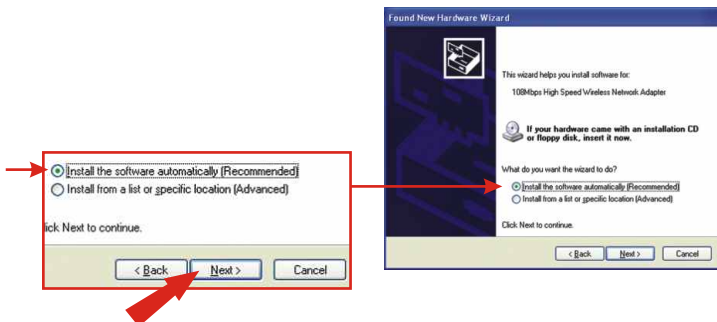


2. Перейдите к разделу **Беспроводная связь - конфигурация** данного руководства по быстрой установке, продолжив конфигурирование данной карты.

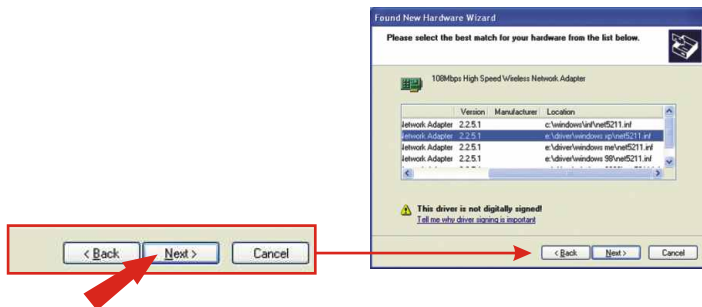


## Windows XP

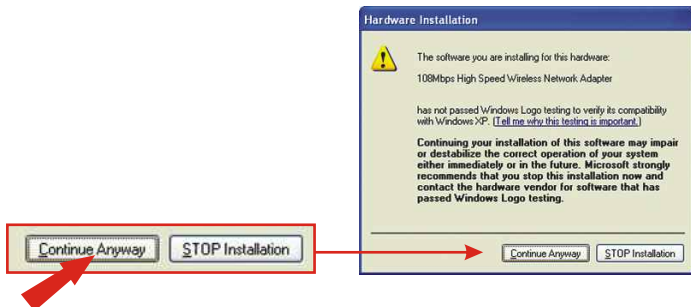
1. После перезагрузки компьютера появится Мастер настройки нового оборудования. Выберите **Установить программное обеспечение автоматически (Install the software automatically)** и щелкните по кнопке **Далее (Next)**.



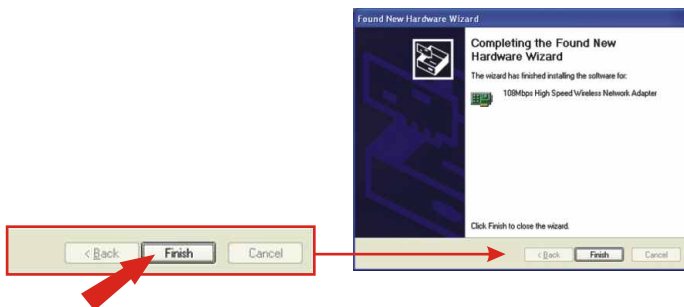
2. следующей подсказке, где будет приведен список совместимых драйверов, выберите драйвер, расположенный в папке Windows XP на CD-ROM-диске для TEW-441PC/TEW-443PI, и щелкните по кнопке **Далее (Next)**.



3. Появится предупреждение о том, что совместимость с Windows XP устанавливаемого устройства не проверена. Щелкните по кнопке **Все равно продолжить (Continue Anyway)**.



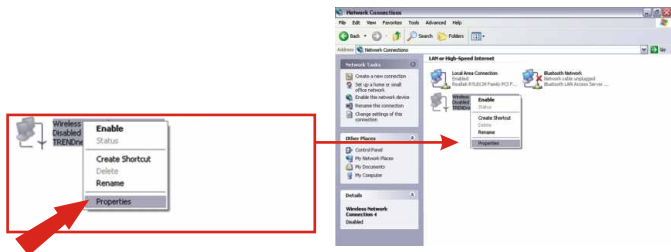
4. Щелкните по кнопке **Завершить (Finish)**.



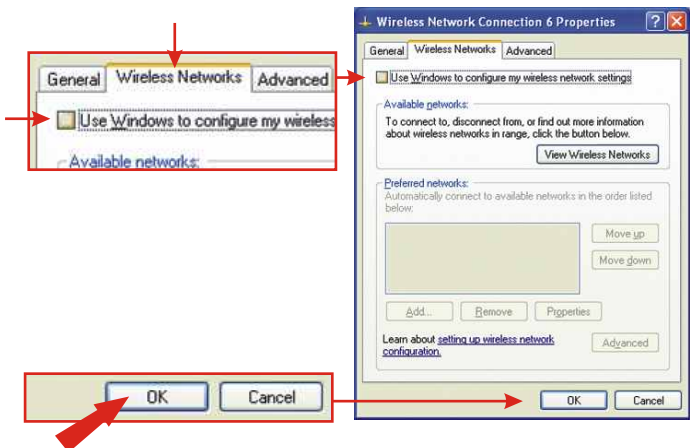
Перейдите к разделу **Беспроводная связь - конфигурация** данного руководства по быстрой установке, продолжив конфигурирование данной

# 5. Беспроводная связь - конфигурация

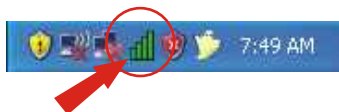
1. Пользователям Windows XP перед тем, как перейти к этапу с., необходимо отключить утилиту **Начальная конфигурация беспроводного соединения (Wireless Zero Configuration)**. Выберите **Панель управления (Control Panel) → Сетевые подключения (Network Connections)** и выберите **Свойства (Properties)**.



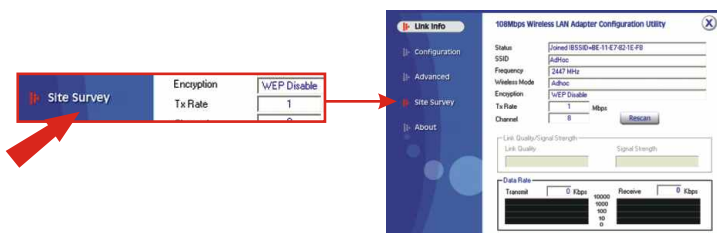
2. Выберите закладку **Сети беспроводной связи (Wireless Networks)** и **снимите галочку** напротив “Дать возможность Windows сконфигурировать мои настройки сети беспроводной связи” (“Use Windows to configure my wireless network settings”). Щелкните по кнопке **OK**.



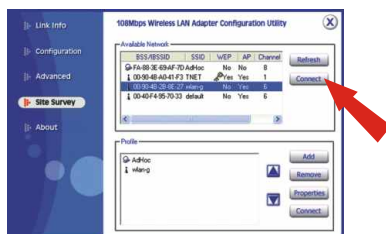
3. Дважды щелкните по значку программы беспроводного соединения для компьютера в системном лотке (после часов, в правом нижнем углу экрана).



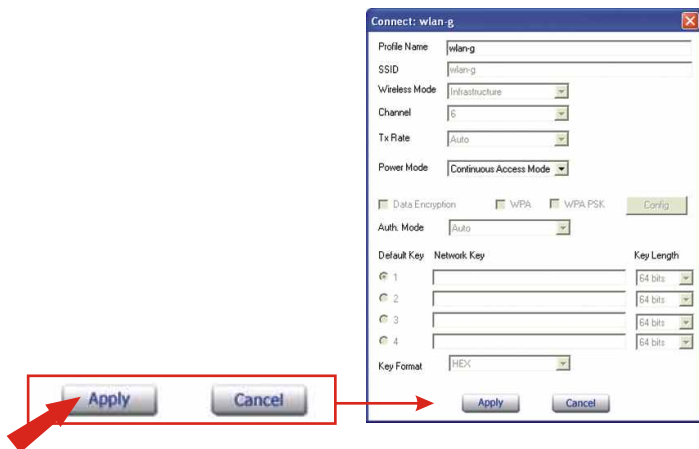
4. Щелкните по **Обзор сайта (Site Survey)**.



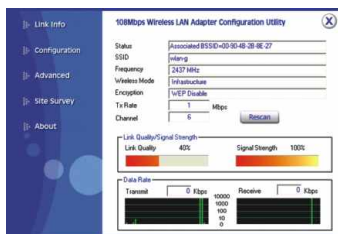
5. Выберите сетевой идентификатор (SSID), соответствующий вашей точке доступа, и щелкните по кнопке **Далее (Connect)**.



## 6. Щелкните по кнопке Применить (Apply).



7. Карта TEW-441PC/TEW-443PI произведет беспроводное подключение к выбранной точке доступа. Если ваша точка доступа сконфигурирована так, что задан определенный уровень безопасности, необходимо обратиться к руководству пользователя в прилагаемом компакт-диске, где приведены дополнительные сведения по беспроводному соединению.



# Troubleshooting

**Q1: I completed all the steps in the quick installation guide, but my card isn't connecting to my access point. What should I do?**

**A1:** You should first verify that the Network card's SSID matches your wireless router or access point's SSID. If they already match, you should check your TCP/IP properties to ensure that **Obtain an IP address automatically** is selected. Refer to your Windows User's Manual if you are unable to locate your TCP/IP properties.

**Q2: Windows is unable to recognize my hardware. What should I do?**

**A2:** Make sure your computer meets the minimum requirements as specified in Section 1 of this quick installation guide. Also, you must install the wireless configuration utility (as described in Section 2) BEFORE you physically install your network card. Lastly, you may consider moving the card to a different PCI/PC Card Slot.

**Q3: I cannot open the wireless configuration utility. What should I do?**

**A3:** Go to your device manager (control panel system) to make sure the adapter is installed properly. If you see a networking device with a yellow question mark or exclamation point, you will need to reinstall the device and/or the drivers.

If you still encounter problems, please refer to the User's Guide CD-ROM or contact technical support.

This equipment has been tested and found to comply with FCC and CE Rules. Operation is subject to the following two conditions:

- (1) This device may not cause harmful interference.
- (2) This device must accept any interference received including interference that may cause undesired operation.





TRENDware, USA

**What's Next in Networking**

## Product Warranty Registration

Please take a moment to register your product online.  
Go to TRENDware's website at <http://www.TRENDNET.com>

## TRENDnet Technical Support

### US/Canada Support Center

#### Contact

**Telephone:** 1(310) 626-6252

**Fax:** 1(310) 626-6267

**Email:** [support@trendnet.com](mailto:support@trendnet.com)

#### Tech Support Hours

7:30am - 6:00pm Pacific Standard Time

Monday - Friday

### European Support Center

#### Contact

##### Telephone

Deutsch : +49 (0) 6331 / 268-460

Français : +49 (0) 6331 / 268-461

Español : +49 (0) 6331 / 268-462

English : +49 (0) 6331 / 268-463

Italiano : +49 (0) 6331 / 268-464

Dutch : +49 (0) 6331 / 268-465

**Fax:** +49 (0) 6331 / 268-466

#### Tech Support Hours

8:00am - 6:00pm Middle European Time

Monday - Friday

**TRENDware International, Inc.**

3135 Kashiwa Street. Torrance, CA 90505

**<http://www.TRENDNET.com>**