

TEW-441PC/TEW-443PI

Quick Installation Guide

108Mbps 802.11g Wireless PC Card/108Mbps Wireless PCI Adapter

Guide d'installation rapide

Carte PC Sans Fil 108Mbps 802.11g/Carte PCI Sans Fil 108Mbps

Kurzanleitung zur Installation

108Mbit 802.11g WLAN PC Card/108Mbit WLAN PCI Adapter

Guía de instalación rápida del

Tarjeta Inalámbrica para PC de 108Mbps 802.11g

Adaptador inalámbrico PCI de 108Mbps

PC-карта 108 Мбит/с 802.11g Wireless/PCI-адаптер Wireless 108 Мбит/с

Руководство по быстрой установке

Version 03.30.2005



TRENDnet[®]
TRENDware, USA
What's Next in Networking

Table of Contents

Deutsch	1
1. Vorbereitung der Installation	1
2. Installation des Konfigurationsprogramms	2
3. Installation der Hardware	4
4. Installation der Treiber	6
5. Drahtlose Konfiguration	9
Troubleshooting.....	12

Deutsch QIG

1. Vorbereitung der Installation

Packungsinhalt

Prüfen Sie bitte, ob alle erforderlichen Einzelteile in der Packung enthalten

TEW-441PC



TEW-443PI



Prüfung Ihrer Ausrüstung

Bevor Sie diese PCI- oder PC-Karte installieren, sollten Sie über folgendes verfügen:

- Computer mit einem verfügbaren 32-Bit-CardBus- (TEW-441PC) oder PCI-Steckplatz (TEW-443PI)
- 300-MHz-Prozessor und 32 MB Arbeitsspeicher (empfohlen)
- CD-ROM-Laufwerk
- Korrekt installierter CardBus-Controller (nur für TEW-441PC)
- 802.11g/802.11b Access Point (für den Infrastrukturmodus) oder einen anderen drahtlosen 802.11g/802.11b-Adapter (für den Ad-Hoc/Peer-to-Peer-Netzwerkmodus).

Wichtig! Installieren Sie den PCI-Adapter oder die PC-Karte NICHT in den Computer, bevor Sie dazu aufgefordert werden. Befolgen Sie bitte zuerst die in Abschnitt 2 aufgeführten Schritte und installieren anschließend den Adapter in Ihrem Computer.

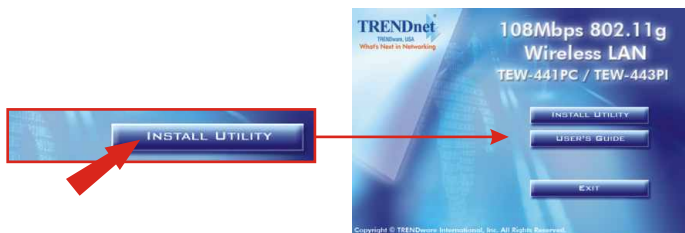
2. Installation des Konfigurationsprogramms

Windows 98SE/ME/2000/XP

1. Legen Sie die TEW-441PC/TEW-443PI-CD in das CD-ROM-Laufwerk Ihres Computers ein. Daraufhin erscheint automatisch das Installationsmenü. Wenn das Menü nicht angezeigt wird, klicken Sie bitte auf **Start**, dann auf **Run** (Ausführen) und geben in das Textfeld **E:\Autorun.exe** ein. Klicken Sie auf **OK**, um die Installation zu starten.

Hinweis: Ersetzen Sie „E“ in „E:\Autorun.exe“ mit dem Buchstaben, der Ihrem CD-ROM-Laufwerk zugeordnet ist.

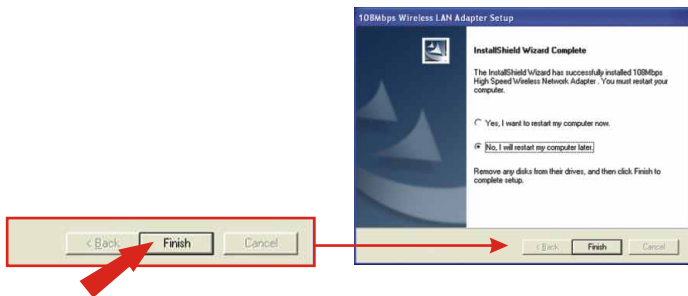
2. Klicken Sie im Installationsmenü auf **Install Utility** (Programm installieren).



3. Installieren Sie jetzt anhand der Anweisungen des Installationsassistenten das drahtlose Konfigurationsprogramm.



4. Wenn Sie aufgefordert werden, Ihren Computer neu zu starten, markieren Sie **No, I will restart my computer later** (Nein, ich möchte meinen Computer später neu starten) und klicken auf **Finish** (Fertigstellen). Fahren Sie den Computer dann herunter, um die Hardware zu installieren.



3. Installation der Hardware

Wenn Sie die drahtlose PC-Karte TEW-441PC installieren:

Fahren Sie erst fort, nachdem Sie die in **Installation des Konfigurationsprogramms** beschriebenen Schritte ausgeführt haben.

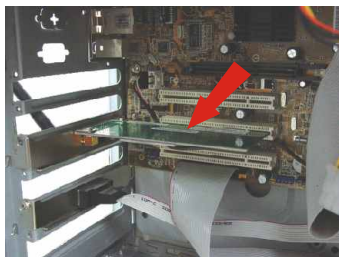
1. Fahren Sie Ihren Computer herunter.
2. Stecken Sie die PC-Karte fest in den offenen PC-Karten-Steckplatz Ihres Notebooks ein. Aus dem Steckplatz sollte nur noch das Plastikende herauschauen.
3. Starten Sie Ihren Computer neu.



Wenn Sie die drahtlose PCI-Karte TEW-443PI installieren:

Fahren Sie erst fort, nachdem Sie die in Installation des Konfigurationsprogramms beschriebenen Schritte ausgeführt haben.

1. Fahren Sie Ihren Computer herunter.
2. Öffnen Sie das Gehäuse Ihres Computers, so dass Sie die Hauptplatine und die Erweiterungssteckplätze sehen. (Wenn Sie sich nicht sicher sind, wie Sie das Gehäuse öffnen, lesen Sie bitte im Benutzerhandbuch Ihres Computers nach.)
3. Stecken Sie die drahtlose Karte in einen der freien PCI-Steckplätze der Hauptplatine. Drücken Sie die Karte gleichmäßig und fest in den Steckplatz, bis sie korrekt einrastet.
4. Schrauben Sie die Metallklammer der PCI-Karte mit einer Standardschraube im Gehäuse fest. Bringen Sie die beiliegende Antenne an der Steckverbindung am Ende Ihrer Karte an.
5. Schließen Sie das Computergehäuse und starten Sie den Computer neu.



4. Installation der Treiber

Windows 98SE/ME

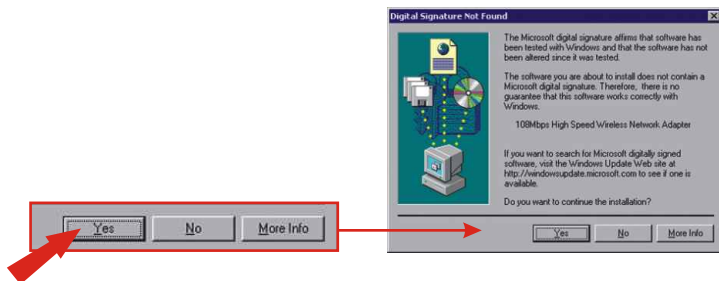
1. Nach dem Neustart Ihres Computers installiert Windows die Treiber für die TEW-441PC/TEW-443PI. Klicken Sie dafür auf **Yes** (Ja).



2. Setzen Sie die Konfiguration Ihrer drahtlosen Karte entsprechend den Angaben im Abschnitt **Konfiguration der drahtlosen Verbindung** fort.

Windows 2000

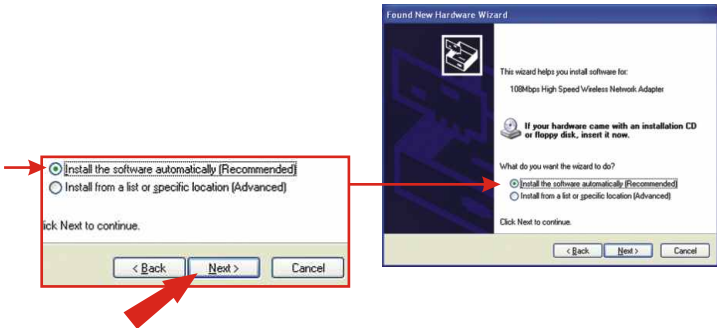
1. Nach dem Neustart Ihres Computers erscheint die Nachricht, dass der Treiber, den Sie installieren, keine digitale Signatur enthält („does not contain a digital signature“). Sie werden gefragt, ob Sie die Installation fortsetzen möchten. Klicken Sie auf **Yes** (Ja).



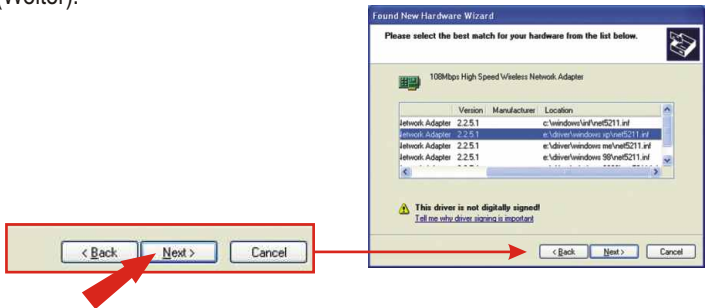
2. Setzen Sie die Konfiguration Ihrer drahtlosen Karte entsprechend den Angaben im Abschnitt **Konfiguration der drahtlosen Verbindung** fort.

Windows XP

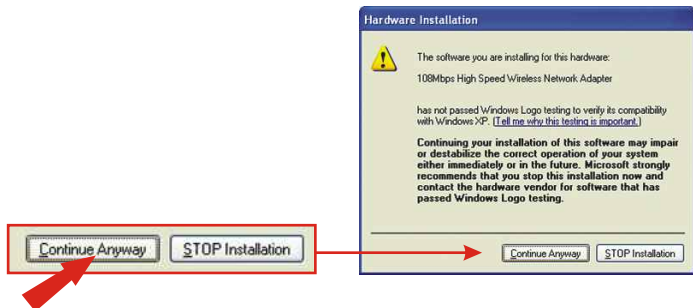
1. Nach dem Neustart Ihres Computers erscheint der „Found New Hardware Wizard“ (der Assistent „Neue Hardwarekomponente gefunden“). Markieren Sie **Install the software automatically** (Software automatisch installieren) und klicken Sie auf **Next** (Weiter).



2. Wenn Sie aufgefordert werden, aus einer Liste kompatibler Treiber einen Treiber auszuwählen, markieren Sie jenen, der sich im Windows-XP-Ordner der TEW-441PC/TEW-443PI-CD befindet, und klicken dann auf **Next** (Weiter).



3. Daraufhin erscheint die Warnung, dass das Gerät, welches Sie gerade installieren, noch nicht als kompatibel mit Windows XP zertifiziert worden ist. Klicken Sie auf **Continue Anyway** (Vorgang dennoch fortsetzen).



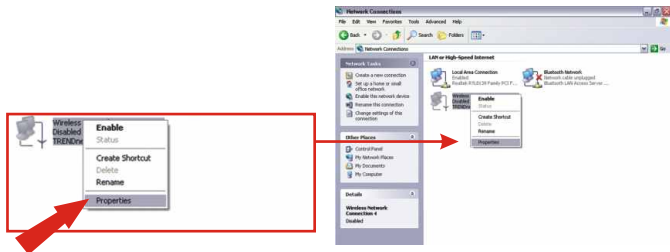
4. Klicken Sie auf **Finish** (Fertigstellen).



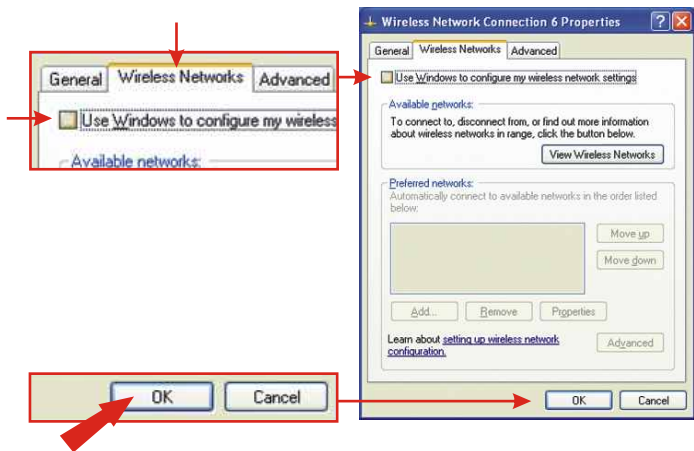
Setzen Sie die Konfiguration Ihrer drahtlosen Karte entsprechend den Angaben im Abschnitt **Konfiguration der drahtlosen Verbindung** fort.

5. Drahtlose Konfiguration

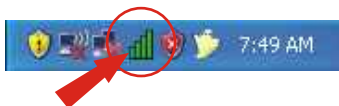
1. Für Benutzer von Windows XP: Deaktivieren Sie die Windows-Funktion **Wireless Zero Configuration** (Konfigurationsfreie drahtlose Verbindung), bevor Sie mit Schritt c. fortfahren. Gehen Sie zu **Control Panel** (Systemsteuerung) → **Network Connections** (Netzwerkverbindung), klicken Sie mit der rechten Maustaste auf **Wireless Network Connection** (Drahtlose Netzwerkverbindung) und markieren Sie **Properties** (Eigenschaften).



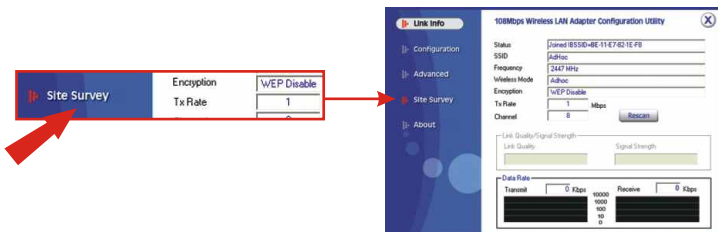
2. Klicken Sie auf die Registerkarte **Wireless Networks** (Drahtlose Netzwerke) und entfernen Sie die Markierung vor „Use Windows to configure my wireless network settings“ (Windows zum Konfigurieren der Einstellungen verwenden). Klicken Sie auf **OK**.



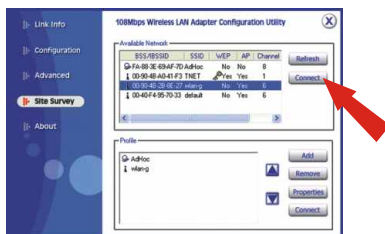
3. Doppelklicken Sie auf das Symbol für die drahtlose Kommunikation in der Symbolleiste (neben der Uhrzeit in der rechten unteren Ecke Ihres Bildschirms).



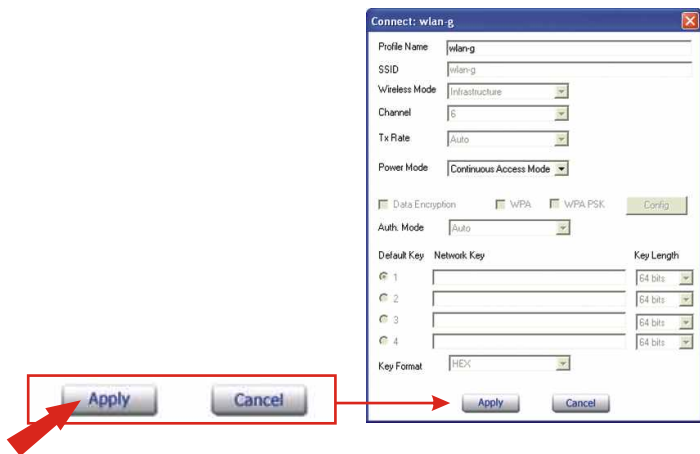
4. Klicken Sie auf **Site Survey** (Site-Übersicht).



5. Markieren Sie die SSID Ihres drahtlosen Access Points und klicken Sie auf **Connect** (Verbinden).



6. Klicken Sie auf **Apply** (Übernehmen).



7. Die TEW-441PC/TEW-443PI nimmt jetzt die drahtlose Verbindung zu Ihrem Access Point auf. Wenn Ihr Access Point über Sicherheitseinstellungen verfügt, lesen Sie bitte die Informationen zur den erweiterten Einstellungen der drahtlosen Verbindung in der Bedienungsanleitung auf der beiliegenden CD.



Troubleshooting

Q1: I completed all the steps in the quick installation guide, but my card isn't connecting to my access point. What should I do?

A1: You should first verify that the Network card's SSID matches your wireless router or access point's SSID. If they already match, you should check your TCP/IP properties to ensure that **Obtain an IP address automatically** is selected. Refer to your Windows User's Manual if you are unable to locate your TCP/IP properties.

Q2: Windows is unable to recognize my hardware. What should I do?

A2: Make sure your computer meets the minimum requirements as specified in Section 1 of this quick installation guide. Also, you must install the wireless configuration utility (as described in Section 2) BEFORE you physically install your network card. Lastly, you may consider moving the card to a different PCI/PC Card Slot.

Q3: I cannot open the wireless configuration utility. What should I do?

A3: Go to your device manager (control panel system) to make sure the adapter is installed properly. If you see a networking device with a yellow question mark or exclamation point, you will need to reinstall the device and/or the drivers.

If you still encounter problems, please refer to the User's Guide CD-ROM or contact technical support.

This equipment has been tested and found to comply with FCC and CE Rules. Operation is subject to the following two conditions:

- (1) This device may not cause harmful interference.
- (2) This device must accept any interference received including interference that may cause undesired operation.





What's Next in Networking

Product Warranty Registration

Please take a moment to register your product online.
Go to TRENDware's website at <http://www.TRENDNET.com>

TRENDnet Technical Support

US/Canada Support Center

Contact

Telephone: 1(310) 626-6252

Fax: 1(310) 626-6267

Email: support@trendnet.com

Tech Support Hours

7:30am - 6:00pm Pacific Standard Time

Monday - Friday

European Support Center

Contact**Telephone**

Deutsch : +49 (0) 6331 / 268-460

Français : +49 (0) 6331 / 268-461

Español : +49 (0) 6331 / 268-462

English : +49 (0) 6331 / 268-463

Italiano : +49 (0) 6331 / 268-464

Dutch : +49 (0) 6331 / 268-465

Fax: +49 (0) 6331 / 268-466

Tech Support Hours

8:00am - 6:00pm Middle European Time

Monday - Friday

TRENDware International, Inc.
3135 Kashiwa Street. Torrance, CA 90505
<http://www.TRENDNET.com>