



Guia de Instalação Rápida

TEW-441PC
TEW-443PI

Português	1
1. Antes de Iniciar	1
2. Como Instalar	2
3. Usando o Adaptador Wireless	6
Troubleshooting	8

1. Antes de Iniciar



Conteúdo da Embalagem

- TEW-441PC/TEW-443PI
- CD-ROM de Utilitários e Driver
- Guia de Instalação Rápida

Requisitos do Sistema

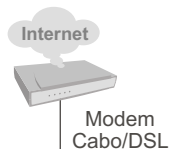
- Slot de CardBus 32-bit Tipo II (TEW-441PC)
- Slot PCI 2.2 32-bit (TEW-443PI)
- Drive de CD-ROM
- CPU: Intel Pentium 300 MHz ou superior
- Memória: 32 MB RAM ou superior
- Windows XP/2000/ME/98SE

Aplicação

**Notebook with
108Mbps 802.11g
Wireless PC Card
(TEW-441PC)**



**Workstation with
108Mbps 802.11g
Wireless PCI Adapter
(TEW-443PI)**



**Modem
Cabo/DSL**



**108Mbps 802.11g
Wireless Access Point
(TEW-450APB)**

108Mbps Wireless

2. Como Instalar

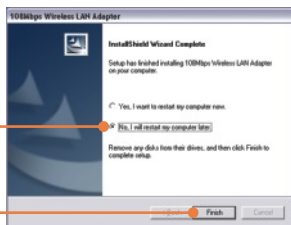
Importante! NÃO instale o adaptador PCI ou Placa PC em seu computador até instruído a fazê-lo.

Para usuários de Windows

1. Insira o **CD-ROM de Utilitários e Driver** no Drive de CD-ROM do seu computador e então clique **Install Utility** (Instalar Utilitário).



2. Sigas as instruções do **InstallShield Wizard** (Assistente de Instalação). Quando estiver pronto para reiniciar o computador, selecione **No** (Não) e então clique **Finish** (Finalizar).



Nota: Favor recorrer ao manual do usuário do seu computador referente à instalação de hardware. Então prossiga até a seção apropriada abaixo.

TEW-441PC

3. **Desligue** seu computador.



4. Insira o PC Card firmemente em um slot de PC Card disponível em seu notebook e então ligue o computador e aguarde aparecer o **Windows desktop** (Área de Trabalho Windows).



5. Vá para o **passo 9**.

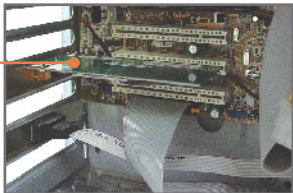
TEW-443PI

6. **Desligue** seu computador.

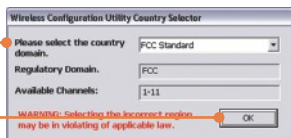


7. Abra o gabinete do seu computador.

8. Insira a Placa PCI firmemente em um slot de Placa PCI disponível em seu PC, acople a antena que vem incluída e então ligue o computador e aguarde até o Windows desktop aparecer.



9. Selecione o domínio no seu país de origem - **country domain** – e então clique **OK**.

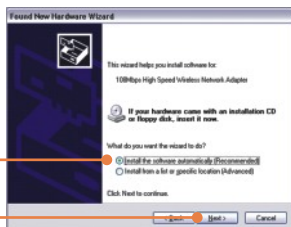


Windows XP

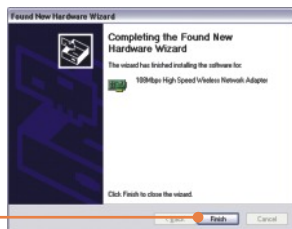
10. O **Found New Hardware Wizard** (Assistente de Instalação de Hardware Novo) vai aparecer. Selecione **No, not this time** (Não, não desta vez) e então clique **Next** (Próximo).



11. Clique **Install the software automatically** (Instalar o software automaticamente) e então clique **Next** (Próximo).



12. Clique **Finish** (Finalizar).



Windows 2000

O Windows 2000 irá automaticamente detectar e instalar os drivers apropriados.

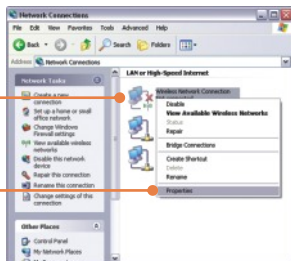
Sua instalação agora está completa.

Para informações detalhadas referentes à configuração e protocolos avançados do TEW-441PC/TEW-443PI, favor recorrer ao Guia do Usuário incluído no CD-ROM de Utilitários e Driver ou ao website da TRENDnet em www.trendnet.com

3. Usando o Adaptador Wireless

Nota: O utilitário **Wireless Zero Configuration** (Configuração Zero Wireless) do Windows XP deve ser desabilitado primeiro. Se já estiver desabilitado, vá para o passo 4.

1. Vá até o **Control Panel** (Painel de Controles) e faça duplo clique no ícone **Network Connections** (Conexões de Rede). Clique com o botão direito no ícone de **Wireless Network Connection** (Conexões de Rede Wireless) e clique em **Properties** (Propriedades).



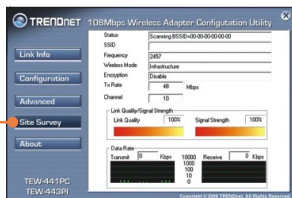
2. Clique na aba **Wireless Networks** (Redes Wireless), desmarque **Use Windows to configure my wireless network settings** (Use o Windows para Configurar minha rede wireless) e então clique **OK**.



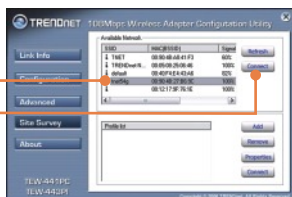
3. Duplo clique no ícone do computador wireless na área de notificação de sua Barra de Tarefas.



4. Clique em **Site Survey**.



5. Clique no **SSID** que seja igual ao do seu ponto de acesso e então clique **Connect** (Conectado).



6. Configure os protocolos de Perfil da rede wireless e então clique **Apply** (Aplicar).



A Configuração Wireless agora está completa.

Para informações detalhadas sobre a configuração e protocolos avançados do TEW-441PC/TEW-443PI, favor recorrer ao Guia do Usuário incluído no CD-ROM de Utilitários e Driver ou ao website da TRENDnet em www.trendnet.com

P1: Eu inseri o CD-ROM do TEW-441PC/443PI no Drive de CD-ROM do meu computador e o menu de instalação não apareceu automaticamente. O que devo fazer?

R1: Se o menu de instalação não aparecer automaticamente, clique Start, clique Run e digite D:\Autorun.exe onde "D" em "D:\Autorun.exe" é a letra designada ao Drive de CD-ROM do seu computador. E então clique OK para iniciar a instalação.

P2: Eu completei todos os passos do guia de instalação rápida, mas meu adaptador não está conectando ao meu ponto de acesso. O que devo fazer?

R2: Primeiro você deve verificar se o SSID da placa de rede está coerente com o SSID de seu roteador wireless ou ponto de acesso wireless. Se já estão, você deve verificar suas propriedades TCP/IP para assegurar que Obtain an IP address automatically (Obtenha endereço IP automaticamente) está selecionado. Recorra ao seu Manual de Usuário Windows se você não conseguir localizar suas propriedades TCP/IP.

P3: O Windows não foi capaz de reconhecer meu hardware. O que devo fazer?

R3: Certifique-se de que seu computador atende aos requisitos mínimos como especificado na Seção 1 deste Guia de Instalação Rápida. Além disso, você deve instalar o utilitário de configuração wireless (como descrito na Seção 2) ANTES de fisicamente instalar sua placa de rede. Por último, você deve considerar transferir o adaptador para um Slot PCI/PC Card diferente.

P4: Eu não consigo abrir o utilitário de configuração wireless. O que devo fazer?

R4: Vá para seu gerenciador de dispositivo para ter certeza de que o adaptador está propriamente instalado. Se você vê um dispositivo de rede com um ponto de interrogação ou de exclamação, você precisa reinstalar o dispositivo e/ou drivers. Para acessar seu gerenciador de dispositivo, clique com o botão direito em My Computer (Meu computador), clique em Properties (Propriedades), clique na aba Hardware e então clique em Device Manager (Gerenciador de Dispositivos).

Se você ainda encontrar problemas ou tiver alguma pergunta referente ao TEW-441PC/TEW-443PI, favor recorrer ao Guia do Usuário incluído no CD-ROM de Utilitários e Driver CD-ROM ou entrar em contato com o Departamento de Suporte Técnico da Trendnet.

Certificados

Este equipamento foi submetido a testes e provou ser aderente às Regras FCC e CE. Sua operação está sujeita às seguintes condições:

- (1) Este dispositivo não pode causar interferência prejudicial.
- (2) Este dispositivo deve aceitar qualquer interferência recebida. Isso inclui interferências que podem causar operação indesejada.



Lixo de produtos elétricos e eletrônicos não deve ser depositado em lixeiras caseiras. Favor reciclar onde há disponibilidade. Verifique com sua Autoridade Local ou Revendedor para obter informações sobre reciclagem.



NOTA: O FABRICANTE NÃO É RESPONSÁVEL POR QUALQUER INTERFERÊNCIA DE RÁDIO OU TV CAUSADA POR MODIFICAÇÕES NÃO AUTORIZADAS NESTE EQUIPAMENTO. TAIS MODIFICAÇÕES PODEM VIOLAR A AUTORIDADE DO USUÁRIO DE OPERAR O EQUIPAMENTO.

ADVERTENCIA

En todos nuestros equipos se mencionan claramente las características del adaptador de alimentación necesario para su funcionamiento. El uso de un adaptador distinto al mencionado puede producir daños físicos y/o daños al equipo conectado. El adaptador de alimentación debe operar con voltaje y frecuencia de la energía eléctrica domiciliar existente en el país o zona de instalación.



TRENDnet Technical Support

US • Canada

Toll Free Telephone: 1(866) 845-3673

24/7 Tech Support

Europe (Germany • France • Italy • Spain • Switzerland • UK)

Toll Free Telephone: +00800 60 76 76 67

English/Espanol - 24/7

Francais/Deutsch - 11am-8pm, Monday - Friday MET

Worldwide

Telephone: +(31) (0) 20 504 05 35

English/Espanol - 24/7

Francais/Deutsch - 11am-8pm, Monday - Friday MET

Product Warranty Registration

Please take a moment to register your product online.

Go to TRENDnet's website at <http://www.trendnet.com>

TRENDnet[®]
20675 Manhattan Place
Torrance, CA 90501
USA