



Quick Installation Guide



TEW-435BRM

H/W: VD1.1R

Table of Contents

Français	1
1. Avant de commencer	1
2. Installation du matériel	2
3. Configuration du modem	3
4. Paramétrage du cryptage	5
Troubleshooting	6

1. Avant de commencer



Contenu de l'emballage

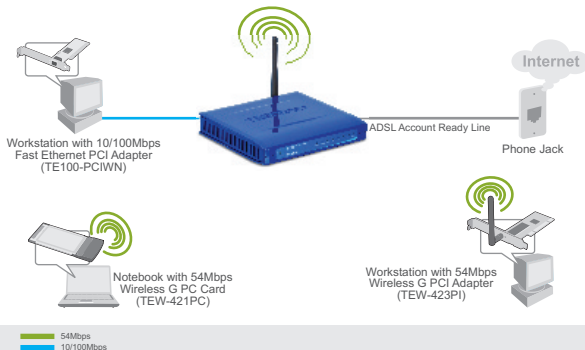
- TEW-435BRM
- Guide d'installation rapide
- Guide de l'utilisateur sur CD-ROM
- 1 Antenne amovible 2dBi
- 1 câble Ethernet RJ-45
- 1 câble téléphonique RJ-11
- Adaptateur secteur

Configuration nécessaire

- Une connexion DSL en état de marche
- Un ordinateur avec un adaptateur réseau câblé ou sans fil correctement installé.
- Navigateur Internet : Internet Explorer (5.0 ou supérieur)

Application

54Mbps Wireless G ADSL Firewall Modem Router (TEW-435BRM)



2. Installation du matériel

1. Branchez une extrémité du câble RJ-45 à l'un des ports LAN du TEW-435BRM. Branchez l'autre extrémité au port Ethernet de l'ordinateur. Branchez ensuite l'antenne amovible 2dBi.

2. Branchez une extrémité du câble RJ-11 au port ADSL du TEW-435BRM. Branchez l'autre extrémité à la prise du téléphone.

3. Branchez l'adaptateur secteur AC au TEW-435BRM et ensuite à une prise de courant.

4. Vérifiez que les voyants lumineux suivants, se trouvant sur l'avant, sont allumés :
Power, LAN, et WLAN.



3. Configuration du modem

Remarque: Il est recommandé que vous configurez le modem à partir d'une station PC.

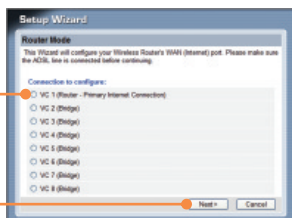
1. Ouvrez votre navigateur Internet, tapez-y l'adresse **http://192.168.0.1** et appuyez sur la touche **Enter** (Entrez).



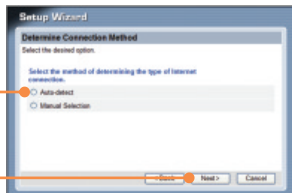
2. Cliquez sur **Setup Wizard** (Assistant de configuration)



3. Sélectionnez **VC1 (Router-Primary Internet Connection)**, et cliquez ensuite sur **Next** (Suivant).

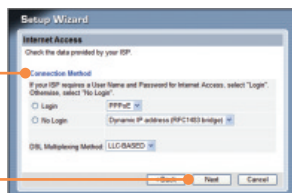


4. Sélectionnez **Auto-detect** (détection automatique), et cliquez ensuite sur **Next** (Suivant).

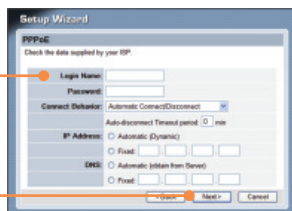


Remarque: Pour d'autres méthodes de connexion, suivez les instructions à l'écran après la détection automatique.

5. Configurez les paramètres en vous basant sur les informations fournies par votre FA. Cliquez ensuite sur **Next (Suivant)**.



6. Configurez les paramètres en vous basant sur les informations fournies par votre FA. Cliquez ensuite sur **Next (Suivant)**.



7. Cochez **Test Internet Connection** (Tester le connexion Internet) et cliquez ensuite sur **Finish** (Terminer).



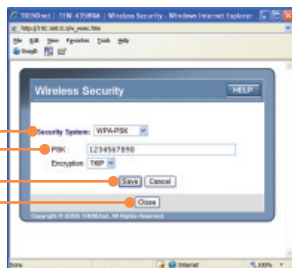
8. Vérifiez que l'**ADSL** et l'internet LED est allumé et ensuite cliquez sur "Close".

4. Paramétrage du cryptage

1. Cliquez sur **Wireless** (sans fil). Sélectionnez la **Region**, saisissez le **SSID** désiré et cliquez ensuite sur **Save** (Enregistrer). Cliquez sur **Configure** pour paramétrer la **Wireless Security** (Sécurisation sans fil).



2. Choisissez un **système de sécurité**, saisissez un code de sécurité pour votre réseau sans fil, cliquez sur **Save** (Enregistrer) et ensuite sur **Close** (Fermer).



L'installation est maintenant complète.

Si vous désirez des informations détaillées sur la configuration et les paramètres avancés du TEW-435BRM, veuillez consulter la rubrique Dépannage, le guide de l'utilisateur sur CD-ROM ou le site Internet de TRENDnet sur <http://www.trendnet.com>.

Enregistrez votre produit

Afin d'être sûr de recevoir le meilleur niveau de service clientèle et le meilleur support possibles, veuillez prendre le temps d'enregistrer votre produit en ligne sur:

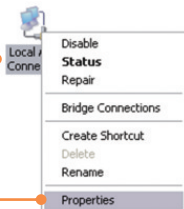
www.trendnet.com/register

Nous vous remercions d'avoir choisi Trendnet

Q1: I typed `http://192.168.0.1` in my Internet Browser's Address Bar, but an error message says "The page cannot be displayed." How can I get into the TEW-435BRM's web configuration page?

A1: First, check your hardware settings again by following the instructions in Section 2. Second, make sure the LAN and WLAN lights are lit. Third, make sure your TCP/IP settings are set to **Obtain an IP address automatically** (see the steps below).

1. Go into the **Control Panel** and double-click the **Network Connections** icon, right-click the **Local Area Connection** icon and then click **Properties**.



2. Click **Internet Protocol (TCP/IP)** and then click **Properties**. Then click on **Obtain an IP address automatically**.



Fourth, press on the factory reset button for 15 seconds.

Q2: The Modem does not auto-detect my DSL connection. What should I do?

A2: First, verify that your DSL account is activated. Second, make sure all the cables are properly connected (see Section 2). Third, in Section 3, select manual selection in the Setup Wizard and configure the Modem based on information provided by your ISP.

Q3: All the settings are correct, but I can not make a wireless connection to the Modem. What should I do?

A3: First, double check that the WLAN light on the Modem is lit. Second, power cycle the Modem. Unplug the power to the Modem. Wait 15 seconds, then plug the power back in. Third, log into your Modem (see Section 3). Click on **Wireless** and make sure **Enable Access Point** is checked. Fourth, contact the manufacturer of your wireless network adapter. Make sure the wireless network adapter is configured with the proper SSID. The default SSID of the Access Point is **TRENDnet**.

If you still encounter problems or have any questions regarding the **TEW-435BRM**, please contact TRENDnet's Technical Support Department.

Certifications

This equipment has been tested and found to comply with FCC and CE Rules.

Operation is subject to the following two conditions:

- (1) This device may not cause harmful interference.
- (2) This device must accept any interference received.

Including interference that may cause undesired operation.



Waste electrical and electronic products must not be disposed of with household waste. Please recycle where facilities exist. Check with your Local Authority or Retailer for recycling advice.



NOTE: THE MANUFACTURER IS NOT RESPONSIBLE FOR ANY RADIO OR TV INTERFERENCE CAUSED BY UNAUTHORIZED MODIFICATIONS TO THIS EQUIPMENT. SUCH MODIFICATIONS COULD VOID THE USER'S AUTHORITY TO OPERATE THE EQUIPMENT.



Product Warranty Registration

Please take a moment to register your product online.
Go to TRENDnet's website at <http://www.trendnet.com/register>

TRENDnet[®]
20675 Manhattan Place
Torrance, CA 90501
USA