



Lühike paigaldusjuhend



TEW-435BRM

H/W: VD1.1R

Eesti	1
1. Enne kui alustad	1
2. Riistvara paigaldamine	2
3. Modem konfigureerimine	3
4. Krüpteerimise seadistamine	5
Tõrkeotsing	6

1. Enne kui alustad



Pakendi sisu

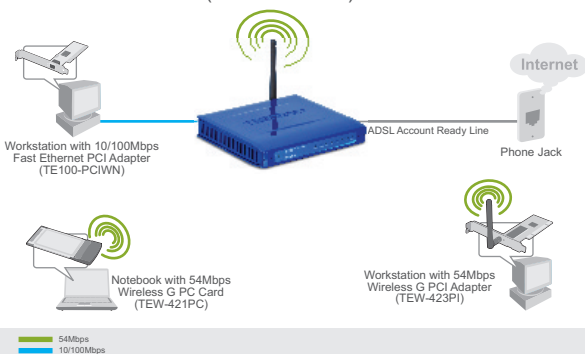
- TEW-435BRM
- Kasutusjuhendiga CD-ROM
- Quick Installation Guide
- Paigalduse lühijuhend
- 1 x 2dBi Eemaldatav Antenn
- 1 x RJ-45 Ethernet kaabel
- 1 x RJ-11 Telefoni kaabel
- Toiteplokk

Minimaalsed nõuded süsteemile

- Töötav DSL Interneti ühendus
- Arvuti, millel oleks korralikult töötav traadiga või traadivaba võrgukaart
- Interneti brauser: Internet Explorer (5.0 või uuem)

Rakendus

54Mbps Wireless G ADSL Firewall Modem Router (TEW-435BRM)



2. Riistvara paigaldamine

1. Ühendage üks RJ-45 kaabli ots TEW-435BRMi LAN porti. Teine kaabli ots ühendage arvuti Etherneti porti. Peale seda kruvige 2dBi antenn seadme külge.

2. Ühendage üks RJ-11 kaabi otstest TEW-435BRMi ADSL porti. Teine kaabli pool ühendage telefoni pesasse.

3. Ühendage AC toiteplokk TEW-435BRM pesasse ja peale seada ühendage toitepesasse.

4. Kontrollige, et esipaneelil põleksid: **Power, LAN ja WLAN** tuled.



3. Modem konfigureerimine

Märkus: Soovituslik on modemit konfigureerida läbi traadivõrgu arvuti.

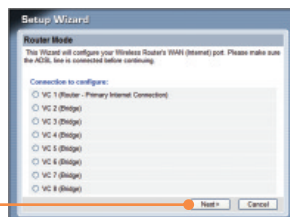
1. Avage oma Interneti brauser, sisestage aadressi akenne `http://192.168.0.1` ja vajutage **Enter**.



2. Vajutage **Setup Wizard**.



3. Valige **VC 1 (Router – Primary Internet Connection)** ja vajutage **Next**.



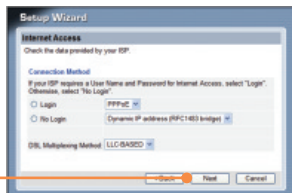
4. Valige **Auto-detect** ja vajutage **Next**.



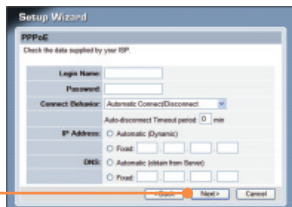
Märkus:

Kui Setup Wizard automaatselt ei avasta teie Interneti ühendust, valige Manual Selection ja sisestage käsitsi vajalikud andmed, saades need eelnevalt teie ISP teenusepakkujalt.

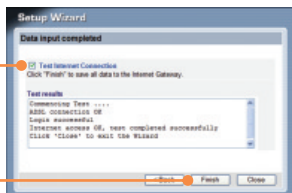
5. Sisestage seaded, mis Te olete eelnevalt saanud oma ISP. Peale seda vajutage **Next**.



6. Sisestage seaded, mis Te olete eelnevalt saanud oma ISP. Peale seda vajutage **Next**.



7. Valige **Test Internet Connection** ja vajutage **Finish**.



8. Kontrollige et **ADSL** ja **Internet LED**'id põlevad ja klikkige **Close**.

4. Krüpteerimise seadistamine

1. Kliki **Wireless**. Vali **Region**, sisesta soovitud **SSID** ja kliki **Save**. Kliki **Configure** häälestamiseks **Wireless Security**.



2. Vali **Security System**, sisesta sinu traadivaba võrgu turva kood, kliki **Save** ja kliki **Close**.



Teie seadme paigaldamine on nüüd valmis.

Detailsemat informatsiooni, mis puudutab **TEW-435BRM**'s paigaldust ja põhjalikumat häälestamist, leiate Tõrkeotsingust, kasutusjuhendi CD-ROM'ilt või TRENDneti kodulehelt <http://www.trendnet.com>.

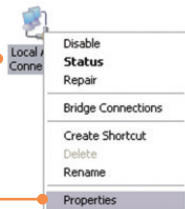
Teie seadmete registreerimine

Et kindlustada teid parima teeninduse ja toega, palun leidke moment, et registreerida teie toode OnLines - www.Trendnet.com/register
Täname, et te valisite TRENDnet'i.

K1: Ma sisestan Interneti brauseri aadressi aknasse `http://192.168.0.1`, kuid veateade teatab “The page cannot be displayed.” Kuidas ma saaksin TEW-435BRM veebi konfiguratsiooni lehe?

V1: Esiteks kontrolli uuesti oma riistvara seadistusi järgides instruksiooni seksiooni 2. Järgmiseks, veendu et LAN ja WLAN lambid põlevad. Kolmandaks, veendu, et TCP/IP häälestus on paigaldatud **Obtain an IP address automatically** (vaata allpool olevaid samme).

1. Mine **Control Panel**, topelt-kliki **Network Connections** ikoonil ja tee parem klik **Local Area Connection** ikoonil ja vali **Properties**.



2. Kliki **Internet Protocol (TCP/IP)** ja kliki **Properties**. Peale seda vali **Obtain an IP address automatically**.



Neljandaks, hoia 15 sekundit tehase alglaadimise (*reset*) nuppu all.

K2: Modem ei leia automaatselt mu DSL ühendust. Mida ma peaksin tegema?

V2: Esiteks, veenduge, et teie DSL First, verify that your DSL teenus on aktiveeritud. Järgmiseks, veenduge, et teie kaablid on korralikult ühendatud. (Vaata Sektsioon 2). Kolmandaks, Sektsioonis 3, valige manuaalne paigaldus ja paigaldus viisardiga häälestage modemit informatsiooniga, mida olete eelnevalt saanud oma ISP-ilt.

K3: Kõik seadistused on õiged, kuid ma ei saa traadivaba ühendust modemiga. Mida ma peaksin tegema?

V3: Esiteks, kontrollige ka modemil WLAN tuli on süttinud. Järgmisena, tehke modemile alglaadimine. Selleks ühendage modem toitest lahti. Oodake 15 sekundit ja ühendage toide modemile tagasi. Neljandaks, logige oma modemi (vaata seksioon 3). Klõikige **Wireless** ja veenduge, et **Enable Access Point** on märgistatud. Viiendana, võtke ühendust teie traadivaba võrgukaardi tootjaga. Olge kindel, et teie traadivaba võrgukaart on häälestatud õigele SSID'le. Vaikimisi on pääsupunkti SSID'ks **TRENDnet**.

Kui teil on jätkuvalt probleeme või küsimusi **TEW-435BRM**'i kohta, palun võtke ühendust TRENDneti tehnilise toega.

Sertifikaadid:

Antud seade on testitud ja leitud vastavaks FCC ja CE seadustega.

1. Antud seade ei põhjusta kahjulikke häireid.
2. Antud seade peab vastu võtma kõik saadud häired, sealhulgas häired, mis võivad põhjustada soovimatut tööd.



Elektri- ja elektroonikatoodete jäätmeid ei tohi ära visata koos olmejäätmetega. Abivahendite olemasolu korral palume ümber töötlemiseks sorteerida. Küsi nõu jäätmete ümber töötlemise kohta oma kohalikul jaemüüjalt.



MÄRKUS: TOOTJA EI VASTUTA ÜHEGI TV VÕI RAADIO HÄIRETE EEST, MIS ON PÕHJUSTATUD ANTUD SEADME LUBAMATUST ÜMBEREHITAMISEST. IGASUGUNE ÜBERMODIFITSEERIMINE TÜHISTAB AUTORIVASTUTUSE ANTUD SEADMELE.



TRENDnet[®]

Product Warranty Registration

Please take a moment to register your product online.
Go to TRENDnet's website at <http://www.trendnet.com/register>

TRENDnet[®]

20675 Manhattan Place
Torrance, CA 90501
USA