



Quick Installation Guide



TEW-434APB

Table of Contents

Русский	1
1. Что нужно сделать в самом начале	1
2. Установка оборудования	2
3. Power-over-Ethernet - установка	3
4. Конфигурация точки доступа	5
Troubleshooting	8

1. Что нужно сделать в самом начале



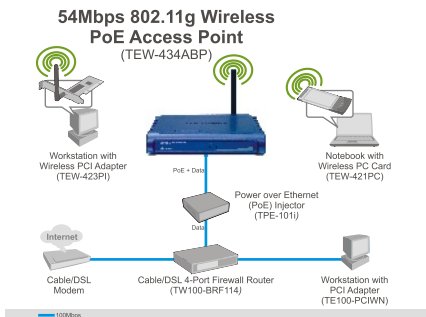
Содержимое упаковки

- TEW-434APB
- Руководство по быстрой установке
- Руководство пользователя на диске CD-ROM
- Силовой адаптер (7,5 В, 1 А)
- 1 отделяемая антенна, 2dBi

Требования к установке

- Веб-браузер типа Internet Explorer (5.5 или выше)
- Компьютер с соответствующим образом установленным сетевым адаптером
- Сетевой коммутатор или концентратор с имеющимся сетевым портом LAN
- Сетевой кабель RJ-45
- Коммутатор Power Over Ethernet (дополнение)
- TPE-101I (дополнение)

Применение



Примечание: устройство TEW-434APB поддерживает только устройства Power Over Ethernet (PoE), работающих в стандарте IEEE 802.3af Mode A (контакт 1, 2, 3, 6)

2. Установка оборудования

Примечание: Выберите удобное место для точки доступа. Лучше всего точку доступа расположить в центре своей сети беспроводной связи. Присоедините компьютер, настроив конфигурацию устройства TEW-434APB на тот же коммутатор/концентратор.

1. Присоедините кабель RJ-45 от коммутатора/концентратора к порту **LAN** точки доступа и затем присоедините съемную антенну (2dBi).



2. Подключите силовой адаптер к точке доступа и сетевой розетке.



3. Убедитесь в загорании следующих индикаторов на передней панели: **WLAN** и **LAN**.



3. Power-over-Ethernet - установка

С использованием устройства TEW-434APB с коммутатором, поддерживающим режим PoE

1. Присоедините кабель RJ-45 от коммутатора Power-Over-Ethernet (напр., TRENDnet TPE-S88) к порту **LAN** точки доступа и затем при-соедините съемную антенну (2dBi).

2. Убедитесь в загорании следующих индикаторов на панели: **WLAN** и **LAN**. См. шаг 3 в разделе «Установка оборудования».

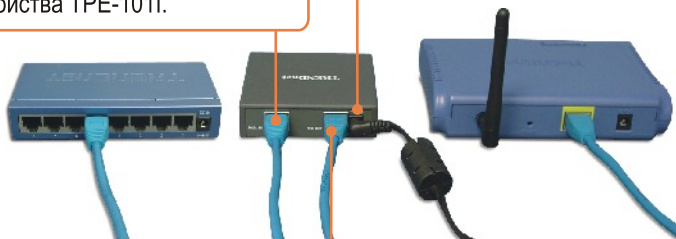


С использованием устройства TEW-434APB вместе с TPE-101I

1. Присоедините **сетевой шнур** к **адаптеру питания переменного тока**.

2. Присоедините **силовой адаптер** к разъему **DC 48V IN** на устройстве TPE-101I. Затем присоедините **сетевой шнур** к сетевой розетке.

3. Присоедините кабель CAT-5 от коммутатора к порту **DATA IN** устройства TPE-101I.



4. Присоедините кабель CAT-5 от порта **LAN** устройства TEW-434APB к порту **POE OUT** устройства TPE-101I

5. Убедитесь в загорании следующих индикаторов на панели: **WLAN** и **LAN**. См. шаг 3 в разделе «Установка оборудования».

4. Конфигурация точки доступа

Примечание: Рекомендуется настроить конфигурацию точки доступа от компьютера, имеющего проводное соединение. Перед настройкой конфигурации точки доступа в сетевом адаптере вашего компьютера необходимо присвоить статический IP-адрес – в подсети 192.168.1.x. Поскольку у точки доступа IP-адресом по умолчанию является 192.168.1.100, нужно убедиться в том, что IP-адрес 192.168.1.100 не присвоен никакому другому сетевому устройству. (См. раздел «Устранение неисправностей» - там описан порядок настройки параметров TCP/IP компьютера.)

1. Откройте свой веб-браузер, введите в адресной строке **http://192.168.1.100** и нажмите на клавишу ввода.



2. Введите имя пользователя и пароль, затем щелкните по кнопке ОК.
Имя пользователя: **admin**
Пароль: **admin**



3. Щелкните по **Wizard (Мастер)**.



4. Щелкните по кнопке **Далее**.



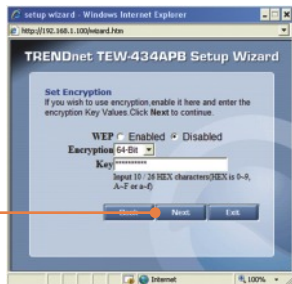
5. Введите новый па-роль для точки досту-па, подтвердите его и нажмите на кнопку **Далее**. (Если не ввести новый пароль, будет использоваться пароль по умолчанию – **admin**.)



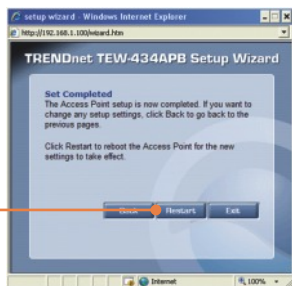
6. Введите SSID для точки доступа и нажмите на кнопку **Далее**.



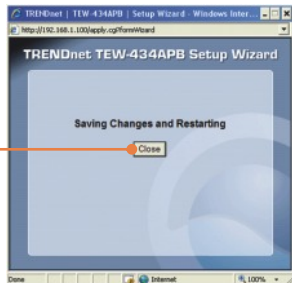
7. Включите шифрование, если это необходимо, и нажмите на кнопку **Далее**.



8. Щелкните по кнопке **Restart** (Перезагрузка).



9. Щелкните по кнопке закрытия **Close**.



Установка завершена.

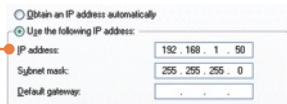
Подробнее о конфигурировании устройства TEW-434APB и дополнительных настройках можно узнать в разделе «Поиск и устранение неисправностей» руководства пользователя на CD-ROM-диске или на веб-сайте TRENDnet по адресу <http://www.trendnet.com>.

Q1: How do I configure TCP/IP settings on my computer?

1. Go into the **Control Panel** and double-click the **Network Connections** icon, right-click the **Local Area Connection** icon and then click **Properties**.



2. Click **Internet Protocol (TCP/IP)** and then click **Properties**. Then click on **Use the following IP address**, and make sure you assign your network adapter an IP address in the subnet of 192.168.1.x.



Q2: I typed `http://192.168.1.100` in my Internet Browser's Address Bar, but an error message says "The page cannot be displayed." How can I get into the TEW-434APB's web configuration page?

A2: First, check your hardware settings again by following the instructions in section 2. Second, make sure the LAN and WLAN lights are lit. Third, make sure the TCP/IP settings are configured properly (see Q1). Fourth, since the Access Point's default IP address is 192.168.1.100, make sure that no other network devices are assigned an IP address of 192.168.1.100.

Q3: If my network's IP is different than the Access Point's range, what should I do?

A3: You should still configure the Access Point first. After all the settings are applied, go to the Access Point's configuration page, click on TCP/IP settings and change the IP address of the Access Point to match your network's IP.

Q4: After I successfully configured the Access Point to match my network settings, I can not connect to my network using wireless computers.

A4: If you have a DHCP server in your network, you need to go into TCP/IP settings again and re-select "Obtain an IP address automatically" to allow the PC to regain an IP address from your DHCP server.

Q5: All the settings are correct, but I can not make a wireless connection to the Access Point.

A5: First, double check that the WLAN light on the Access Point is lit. Second, power cycle the Access Point by unplugging the power to the Access Point. Wait 15 seconds, then plug the power back in. Third, contact the manufacturer of your wireless network adapter. Make sure the wireless network adapter is configured with the proper SSID. The default SSID of the Access Point is **TRENDnet**.

Q6: The TEW-434APB does not power on when I plug the device into a Power-Over-Ethernet switch or splitter. What should I do?

A6: First, verify that the PoE device supports IEEE 802.3af protocol. Second, verify that the TEW-434APB powers up using the provided 7.5V, 1A power adapter. Third, power cycle the PoE switch. Fourth, unplug power to the switch, wait 15 seconds, then plug the power back in. Fifth, plug the device into a different port on the PoE switch. Sixth, try using another Cat-5e cable.

If you still encounter problems or have any questions regarding the **TEW-434APB**, please contact TRENDnet's Technical Support Department.

Certifications

This equipment has been tested and found to comply with FCC and CE Rules.

Operation is subject to the following two conditions:

- (1) This device may not cause harmful interference.
- (2) This device must accept any interference received. Including interference that may cause undesired operation.



Waste electrical and electronic products must not be disposed of with household waste. Please recycle where facilities exist. Check with you Local Authority or Retailer for recycling advice.



NOTE: THE MANUFACTURER IS NOT RESPONSIBLE FOR ANY RADIO OR TV INTERFERENCE CAUSED BY UNAUTHORIZED MODIFICATIONS TO THIS EQUIPMENT. SUCH MODIFICATIONS COULD VOID THE USER'S AUTHORITY TO OPERATE THE EQUIPMENT.

ADVERTENCIA

En todos nuestros equipos se mencionan claramente las características del adaptador de alimentación necesario para su funcionamiento. El uso de un adaptador distinto al mencionado puede producir daños físicos y/o daños al equipo conectado. El adaptador de alimentación debe operar con voltaje y frecuencia de la energía eléctrica domiciliar existente en el país o zona de instalación.



TRENDnet[®]

TRENDnet Technical Support

US • Canada

Toll Free Telephone: 1(866) 845-3673

24/7 Tech Support



Europe (Germany • France • Italy • Spain • Switzerland • UK)

Toll Free Telephone: +00800 60 76 76 67

English/Espanol - 24/7

Francais/Deutsch - 11am-8pm, Monday - Friday MET

Worldwide

Telephone: +{31} (0) 20 504 05 35

English/Espanol - 24/7

Francais/Deutsch - 11am-8pm, Monday - Friday MET

Product Warranty Registration

Please take a moment to register your product online.

Go to TRENDnet's website at <http://www.trendnet.com>

TRENDnet

20675 Manhattan Place
Torrance, CA 90501
USA