



Ghid de instalare in limba romana



TEW-434APB

Table of Contents

Româna	1
1. Înainte de a începe	1
2. Instalarea Hardware	2
3. Instalarea Power-over-Ethernet	3
4. Configurarea Punctului de Acces	5
Depistarea problemelor	8

1. Înainte de a porni



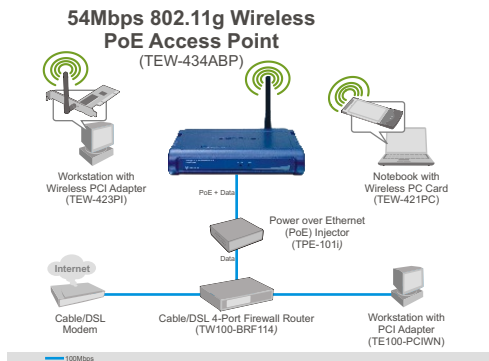
Continut ambalaj

- TEW-434ABP
- CD-ROM cu Ghidul utilizatorului
- Ghid de instalare rapida
- Antena detasabila 1 x 2dBi
- Adaptor curent alternativ (7.5V, 1A)

Cerinte privind sistemul

- Navigator Web : Internet Explorer (5.5 sau mai recent)
- Calculator cu adaptor de retea instalat corect
- Switch sau Hub de retea cu port LAN de retea disponibil
- Cablu de retea RJ-45
- Comutator Power Overt Ethernet (Optional)
- TPE-1011 (Optional)

Aplicatii

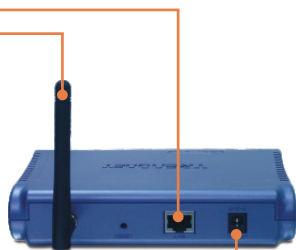


Nota: TEW-434ABP suporta numai dispozitive Power over Ethernet (PoE) conforme cu IEEE 802.3af Mod A (pin 1, 2, 3, 6) standard.

2. Instalarea Hardware

Notă: Alegeți o localizare optimă pentru Punctul de Acces. De obicei, cea mai bună amplasare pentru Punctul de Acces este la centrul rețelei fără fir (wireless network). Rugăm conectați calculatorul care configurează TEW-434APB la același repartitor (switch)/hub.

1. Conectați cablul RJ-45 de la Switch/Hub la portul **LAN** al Punctului de Acces și apoi conectați la antenna detașabilă de 2dBi.



2. Conectați adaptorul de curent alternativ la Punctul de Acces și apoi la priza de la perete.

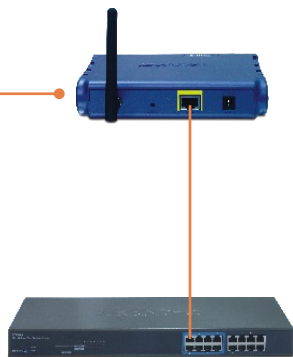
3. Verificați dacă pe panou sunt aprinse luminile: **WLAN** și **LAN**.



3. Instalarea Power-over-Ethernet

Utilizarea TEW-434APB cu repartitor PoE

1. Conectați cablul RJ-45 de la Power-Over-Ethernet Switch (ex.. TRENDnet TPE-S88) la portul **LAN** al Punctului de Acces și conectați apoi antena detașabilă de 2dBi.



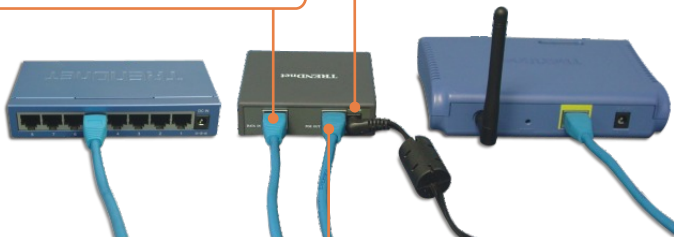
2. Verificați dacă pe panou sunt aprinse: **WLAN** și **LAN**. Rugăm consultați punctul 3 de la Cap. Instalarea Hardware.

Utilizarea TEW-434APB cu TPE-101I

1. Conectați **Cordonul de alimentare** la un **Adaptor de curent alternativ**.

2. Conectați **Adaptorul de curent CA** la conectorul **DC 48V IN** de la TPE-101I. Conectați apoi **Cordonul de alimentare** la priza de curent.

3. Conectați cablul CAT-5 de la switch la portul **DATA IN** al TPE-101I.



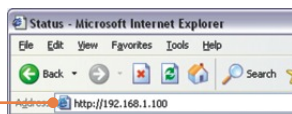
4. Conectați cablul CAT-de la portul **LAN** al TEW-434APB la portul **POE OUT** al TPE-101I.

5. Verificați dacă sunt aprinse pe panou: **WLAN** și **LAN**. Consultați pctul 3 de la Cap. Instalarea Hardware.

4. Configurarea Punctului de Acces

Nota: Se recomanda sa se efectueze configurarea Punctului de Acces de la un calculator cu cablu. Înainte ca Punctul de Acces sa poata fi configurat, adaptorului de retea al calculatorului trebuie sa i se atribue o adresa IP Statica din subnet, de tipul 192.168.1.x. Deoarece adresa IP activa a Punctului de Acces este 192.168.1.100 asigurati-va ca nu mai exista un alt dispozitiv în retea cu adresa IP 192.168.1.100. (Consultati capitolul Depistarea Problemelor pentru a vedea cum se face configurarea setarilor TCP/IP la PC.)

1. Deschideți navigatorul web, tastați **http://192.168.1.100** în bara de adrese și apoi apăsați pe **Enter**.



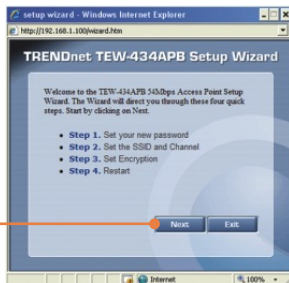
2. Introduceți numele utilizatorului și parola și dați clic pe OK.
Numele utilizatorului: **admin**
Parola: **admin**



3. Dați clic pe **Wizard**.



4. Dați clic pe **Next**.



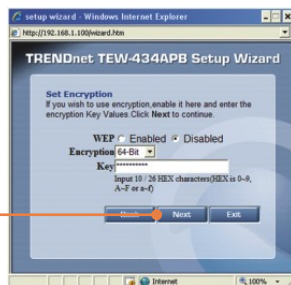
5. Introduceți parola nouă pentru Punctul de Acces, verificați noua parolă și dați clic pe **Next**. (dacă nu este introdusă noua parolă se va folosi parola activă **admin**.)



6. Introduceți SSID pentru Punctul de Acces și dați clic pe **Next**.



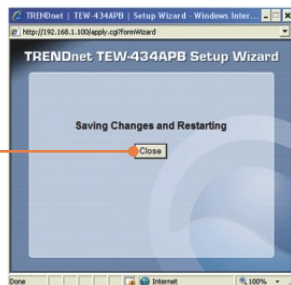
7. Dacă este necesar introduceți codificarea și dați clic pe **Next**.



8. Dați clic pe **Restart**.



9. Dați clic pe **Close**.

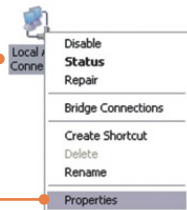


Configurarea este acum completa.

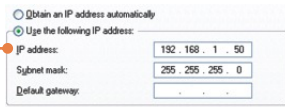
Pentru informații detaliate privind configurarea TEW-434APB și setările avansate vă rugăm consultați Ghidul Utilizatorului de pe CD-ROM sau accesați web site-ul TRENDnet la www.trendnet.com

Î1: Cum configurez setările TCP/IP la calculatorul meu?

1. Mergeți la **Panoul de Comandă (Control Panel)** și dați dublu-clic pe icoana **Conectări rețea (Network Connections)**, apoi dați clic dreapta pe icoana **Conectare Zonă Locală (Local Area Connection)** și dați clic pe **Proprietăți (Properties)**.



2. Dați clic pe **Protocol Internet (Internet Protocol (TCP/IP))** și apoi pe **Proprietăți (Properties)**. Dați clic pe „**Folosește următoarea adresă IP (Use the following IP address)**”, și asigurați-vă că atribuiți adaptorului dvs de rețea o adresă IP din subnet : 192.168.1.x.



Î2: Am specificat adresa IP http://192.168.1.100 în Bara de Adrese a Navigatorului Internet (Internet Browser's Address Bar), dar un mesaj de eroare îmi spune: „Pagina nu poate fi afisată” (“The page cannot be displayed.”) Cum pot intra în pagina de configurare web TEW-434APB's?

R2: În primul rând, verificați din nou setările hardware urmând instrucțiunile de la capitolul 2.. În al doilea rând, asigurați-vă ca luminile de la LAN și WLAN sunt aprinse. În al treilea rând, asigurați-vă ca setările TCP/IP sunt configurate corect (a se vedea Î1. În al patrulea rând, deoarece adresa IP activă a Punctului de Acces este 192.168.1.100, trebuie să vă asigurați că nu mai există un alt dispozitiv în rețea care să i se fi atribuit această adresă de IP.

Î3: Dacă IP de rețea este diferit de domeniul Punctului de Acces, ce ar trebui să fac?

R3: Mai întâi, ar trebui să continuați configurarea Punctului de Acces.. După ce sunt aplicate toate setările, mergeți la pagina de configurare a Punctului de Acces, dați clic pe setările TCP/IP și schimbați adresa IP a Punctului de Acces pentru a se potrivi cu IP de rețea.

Î4: După ce am configurat cu succes Punctul de Acces pentru a se potrivi setările mele de rețea, nu ma pot conecta la rețea dacă folosesc un calculator fără cablu.

R4: Dacă aveți în rețea un server DHCP, trebuie să intrați din nou la setările TCP/IP și să selectați din nou „Obține automat o Adresă IP” ("Obtain an IP address automatically") pentru a permite calculatorului să-și ia adresa IP de la serverul dvs. DHCP.

Î5: Toate setările sunt corecte, dar nu pot face o conectare fără fir la Punctul de Acces.

R5: Mai întâi, verificați de două ori dacă lumina WLAN de la Punctul de Acces este aprinsă. Apoi, verificați ciclul de tensiune la Punctul de Acces. Deconectați alimentarea cu tensiune la Punctul de Acces. Așteptați 15 secunde, apoi conectați alimentarea din nou. Pe urma contactați producătorul adaptorului de rețea. Asigurați-vă că adaptorul la rețeaua fără cablu este configurată cu SSID corespunzător. SSID activ al Punctului de Acces este **TRENDnet**.

Î6: TEW-434APB nu porneste când conectez repartitorul (switch) sau divizorul la Power-Over-Ethernet. Ce ar trebui să fac?

R6: Mai întâi verificați dacă dispozitivul PoE suportă protocolul IEEE 802.3af. În al doilea rând verificați dacă TEW-434APB porneste folosind un adaptor de curent de 7.5V, 1A, din livrare. În al treilea rând activați repartitorul PoE. În al patrulea rând deconectați alimentarea de la switch, așteptați 15 secunde după care îl cuplați din nou. În al cincilea rând cuplați dispozitivul la un alt port de la repartitorul (switch) PoE. În al șaselea rând încercați folosind un alt cablu Cat-5e.

Dacă întâmpinați totuși probleme sau aveți întrebări privind TEW-434APB, vă rugăm luați legătura cu Serviciul de Asistență Tehnică de la TRENDnet.

Inregistrați-vă produsul

Pentru a vă asigura că veți primi cel mai ridicat nivel de suport, vă rugăm să vă înregistrați electronic produsul la

www.trendnet.com/register

Vă mulțumim pentru că ați ales TRENDnet

Certifications

This equipment has been tested and found to comply with FCC and CE Rules.

Operation is subject to the following two conditions:

- (1) This device may not cause harmful interference.
- (2) This device must accept any interference received. Including interference that may cause undesired operation.



Waste electrical and electronic products must not be disposed of with household waste. Please recycle where facilities exist. Check with you Local Authority or Retailer for recycling advice.



NOTE: THE MANUFACTURER IS NOT RESPONSIBLE FOR ANY RADIO OR TV INTERFERENCE CAUSED BY UNAUTHORIZED MODIFICATIONS TO THIS EQUIPMENT. SUCH MODIFICATIONS COULD VOID THE USER'S AUTHORITY TO OPERATE THE EQUIPMENT.



TRENDnet[®]

TRENDnet Technical Support

US • Canada

Toll Free Telephone: 1(866) 845-3673
24/7 Tech Support

Europe (Germany • France • Italy • Spain • Switzerland • UK)

Toll Free Telephone: +00800 60 76 76 67
English/Espanol - 24/7
Francais/Deutsch - 11am-8pm, Monday - Friday MET

Worldwide

Telephone: +[31] [0] 20 504 05 35
English/Espanol - 24/7
Francais/Deutsch - 11am-8pm, Monday - Friday MET



Product Warranty Registration

Please take a moment to register your product online.
Go to TRENDnet's website at <http://www.trendnet.com/register>

TRENDnet
20675 Manhattan Place
Torrance, CA 90501
USA