



Guia de Instalação Rápida

TEW-434APB

Português	1
1. Antes de Iniciar	1
2. Instalação de Hardware	2
3. Instalação Power-over-Ethernet	3
4. Configure o Ponto de Acesso	5
Troubleshooting	8

1. Antes de Iniciar



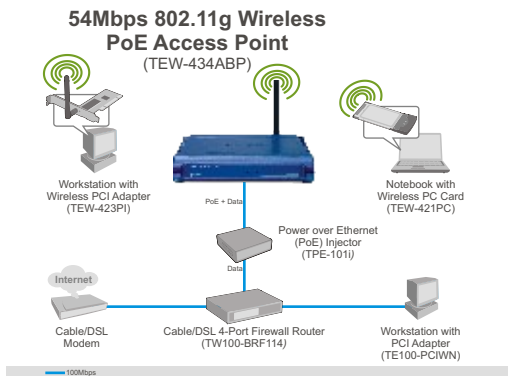
Conteúdo da Embalagem

- TEW-434APB
- CD-ROM do Guia do Usuário
- Guia de Instalação Rápida
- Adaptador de Energia AC (7.5 V, 1 A)
- 1 antena destacável de 2dBi

Requisitos do Sistema

- Web Browser: Internet Explorer (5.5 ou superior)
- Um computador com um adaptador de rede adequadamente instalado.
- Um Switch ou Hub de rede com uma porta de rede LAN disponível.
- Um cabo de rede RJ-45.
- Switch Power over Ethernet (Opcional)
- TPE-101I (Opcional)

Aplicação



Nota: O TEW-434APB somente suporta dispositivos Power over Ethernet (PoE) que sigam o padrão IEEE 802.3af Modo A (pino 1, 2, 3, 6)

2. Instalação de Hardware

Nota: Localize o local ideal para o Ponto de Acesso. O melhor lugar para o Ponto de Acesso é normalmente no centro da sua rede wireless. Favor conectar o computador a ser utilizado para configurar o TEW-434APB ao mesmo switch/hub.

1. Conecte um cabo RJ-45 de um Switch/Hub à porta LAN do Ponto de Acesso e então conecte a antena destacável de 2dBi.



2. Conecte o Adaptador de Energia AC ao Ponto de Acesso e em seguida a uma tomada.



3. Verifique se as seguintes luzes do painel estão acesas: **WLAN** e **LAN**.



3. Instalação Power-over-Ethernet

Usando o TEW-434APB com um switch PoE

1. Conecte um cabo RJ-45 do Switch Power-Over-Ethernet (ex.: TRENDnet TPE-S88) a porta **LAN** do Ponto de Acesso e então conecte a antena destacável de 2dBi.



2. Verifique se as seguintes luzes do painel estão acesas: **WLAN** e **LAN**. Favor referir-se ao passo 3 na seção de Instalação de Hardware.

Usando o TEW-434APB com o TPE-101I

1. Conecte o **Cabo de Energia** ao **Adaptador de Energia AC**.

2. Conecte o **Adaptador de Energia AC** ao conector **DC 48V IN** no TPE-101I. Então conecte o **Cabo de Energia** a uma tomada.

3. Conecte um cabo CAT-5 do switch a porta **DATA IN** TPE-101I.



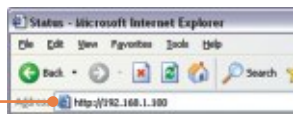
4. Conecte um cabo CAT-5 da porta **LAN** do TEW-434APB a porta **POE OUT** do TPE-101I.

5. Verifique se as seguintes luzes do painel estão acesas: **WLAN** e **LAN**. Favor referir-se ao passo 3 na seção de Instalação de Hardware.

4. Configure o Ponto de Acesso

Nota: Recomenda-se que o Ponto de Acesso seja configurado a partir de um computador a cabo. Antes de configurar o Ponto de Acesso, um endereço IP Estático deve ser designado ao adaptador de rede do seu computador na sub-rede de 192.168.1.x. Já que o endereço IP default do Ponto de Acesso é 192.168.1.100, certifique-se de que nenhum outro dispositivo de rede tenha recebido o endereço IP de 192.168.1.1. (Recorra à seção Troubleshooting sobre como configurar protocolos TCP/IP em seu PC.)

1. Abra seu web browser, digite **http://192.168.1.100** na barra de endereço e então pressione **Enter**.



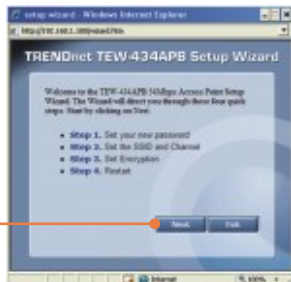
2. Entre com o Nome de Usuário e Senha e então clique **OK**.
User Name (Nome de Usuário): **admin**
Password (Senha): **admin**



3. Clique **Wizard** (Assistente)



4. Clique **Wizard** (Assistente)



5. Entre com uma nova senha para seu Ponto de Acesso, confirme a nova senha e então clique **Next** (Próximo). (se uma nova senha não for digitada a senha padrão **admin** será usada.)



6. Entre com um SSID para seu Ponto de Acesso e então clique **Next**.



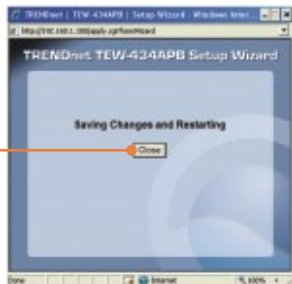
7. Habilite a Criptografia (**Encryption**) se necessário e então clique **Next** (Próximo).



8. Clique **Restart** (Reiniciar).



9. Clique **Close** (Fechar).



Sua configuração agora está completa.

Para informações detalhadas sobre esta e outras configurações avançadas do **TEW-434APB**, favor recorrer à seção Troubleshooting, CD-ROM com Guia do Usuário ou ao website da TRENDnet em <http://www.trendnet.com>.

P1: Como eu configuro os protocolos TCP/IP no meu computador?

1. Vá até o **Control Panel** (Painel de Controle), faça duplo clique no ícone de **Network Connections** (Conexões de Rede), clique com o botão direito no ícone **Local Area Connection** (Conexão Local) e então clique em **Properties** (Propriedades).



2. Clique em **Internet Protocol (TCP/IP)** e então clique em **Properties** (Propriedades). Clique em **Use the following IP address** (Use o seguinte endereço IP) e certifique-se de que esteja designado um endereço IP ao seu adaptador de rede na sub-rede de 192.168.1.x.



P2: Eu digitei `http://192.168.1.100` na barra de endereço do meu Browser de Internet, mas uma mensagem de erro avisa que a página não pode ser exibida: "The page cannot be displayed." Como eu consigo entrar na página web de configuração do TEW-434APB?

R2: Primeiro, verifique as configurações do seu hardware novamente seguindo as instruções na seção 2. Segundo, certifique-se de que as luzes LAN e WLAN estão acesas. Terceiro, certifique-se de que as configurações TCP/IP estão configuradas adequadamente (veja P1). Quarto, uma vez que o endereço IP default de seu Ponto de Acesso é 192.168.1.100, certifique-se de que nenhum outro dispositivo de rede tenha recebido o endereço IP 192.168.1.100.

P3: Se meu IP de rede é diferente da faixa do Ponto de Acesso, o que devo fazer?

R3: Você ainda deve configurar o ponto de acesso primeiro. Após aplicar todas as configurações, vá para a página de configuração do Ponto de Acesso, clique em **IP settings** (configurações) e mude o endereço IP do Ponto de Acesso para que combine com o IP de sua rede.

P4: Após configurar o Ponto de Acesso com sucesso de acordo com minhas configurações de rede, eu não consigo conectar a minha rede usando computadores wireless.

R4: Se você tem um servidor DHCP em sua rede você terá que ir até **TCP/IP settings** (configurações TCP-IP) novamente e re selecionar "Obtain an IP address automatically" (Obter um endereço IP automaticamente) para permitir que o PC retome um endereço IP de seu servidor DHCP.

P5: Todas as configurações estão corretas, mas eu ainda não consigo conexão wireless ao Ponto de Acesso.

R5: Primeiro, certifique-se de que a luz WLAN do Ponto de Acesso está acesa. Segundo, reinicie o ponto de acesso. Desligue o ponto de acesso da tomada. Aguarde 15 segundos e então reconecte a energia do Ponto de Acesso. Terceiro, entre em contato com o fabricante do seu adaptador de rede wireless. Certifique-se de que o adaptador de rede está configurado com o SSID correto. O SSID default do seu Ponto de Acesso é **TRENDnet**.

P6: O TEW-434APB não liga quando eu conecto o dispositivo em um switch ou splitter Power-Over-Ethernet. O que devo fazer?

R6: Primeiro, verifique se o dispositivo PoE suporta o protocolo IEEE 802.3af. Segundo, verifique se o TEW-434APB liga usando o adaptador de tensão 7.5 V, 1 A. Terceiro, reinicie o switch PoE. Quarto, desligue o switch da tomada, aguarde 15 segundos e em seguida ligue-o novamente. Quinto, conecte o dispositivos a uma porta diferente em seu switch PoE. Sexto tente usar outro cabo Cat-5e.

Se você ainda tiver problemas ou perguntas referentes ao **TEW-434APB**, favor entrar em contato com Departamento de Suporte Técnico da TRENDnet.

Registre Seu Produto

Para garantir o alto nível do service e suporte ao consumidor,
por favor tire um minuto para
registrar seu produto Online em: www.trendnet.com/register
Agradecemos por ter escolhido TRENDnet

Certificados

Este equipamento foi submetido a testes e provou ser aderente às Regras FCC e CE. Sua operação está sujeita às seguintes condições:

- (1) Este dispositivo não pode causar interferência prejudicial.
- (2) Este dispositivo deve aceitar qualquer interferência recebida. Isso inclui interferências que podem causar operação indesejada.



Lixo de produtos elétricos e eletrônicos não deve ser depositado em lixeiras caseiras. Favor reciclar onde há disponibilidade. Verifique com sua Autoridade Local ou Revendedor para obter informações sobre reciclagem.



NOTA: O FABRICANTE NÃO É RESPONSÁVEL POR QUALQUER INTERFERÊNCIA DE RÁDIO OU TV CAUSADA POR MODIFICAÇÕES NÃO AUTORIZADAS NESTE EQUIPAMENTO. TAIS MODIFICAÇÕES PODEM VIOLAR A AUTORIDADE DO USUÁRIO DE OPERAR O EQUIPAMENTO.

ADVERTENCIA

En todos nuestros equipos se mencionan claramente las características del adaptador de alimentación necesario para su funcionamiento. El uso de un adaptador distinto al mencionado puede producir daños físicos y/o daños al equipo conectado. El adaptador de alimentación debe operar con voltaje y frecuencia de la energía eléctrica domiciliar existente en el país o zona de instalación.



TRENDnet Technical Support

US • Canada

Toll Free Telephone: 1(866) 845-3673
24/7 Tech Support



Europe (Germany • France • Italy • Spain • Switzerland • UK)

Toll Free Telephone: +00800 60 76 76 67
English/Espanol - 24/7
Francais/Deutsch - 11am-8pm, Monday - Friday MET

Worldwide

Telephone: +(31) (0) 20 504 05 35
English/Espanol - 24/7
Francais/Deutsch - 11am-8pm, Monday - Friday MET

Product Warranty Registration

Please take a moment to register your product online.
Go to TRENDnet's website at <http://www.trendnet.com/register>

TRENDnet[®]
20675 Manhattan Place
Torrance, CA 90501
USA