



Quick Installation Guide



TEW-432BRP

H/W: v.D1.0R

Русский 1

1. Что нужно сделать в самом начале 1

2. Установка маршрутизатора 2

3. Замена имеющегося маршрутизатора 5

4. Добавление маршрутизатора при уже существующем маршрутизаторе 8

Troubleshooting 11

1. Что нужно сделать в самом начале



Содержимое упаковки

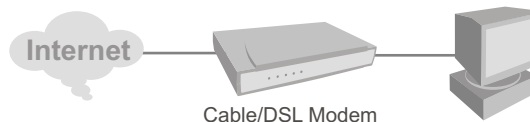
- TEW-432BRP
- CD-ROM-диск Easy Go
- Руководство по быстрой установке
- Кабель RJ-45 Cat.5
- Адаптер источника питания (7.5V, 1A)

Системные требования

- Веб-браузер: Internet Explorer (5.0 или новее)
- Компьютер с установленным сетевым адаптером
- Широкополосный доступ к сети Интернет
- Установленное соединение с помощью кабельного модема или DSL-модема

Это важно! НЕ ПРИСОЕДИНЯЙТЕ маршрутизатор до того, как получите на то указание. Выполните нижеприведенные операции перед тем, как вставить диск Easy Go в дисковод CD-ROM.

1. Убедитесь в наличии прямого подключения к своему компьютеру кабельного модема или DSL-модема. Также проверьте, подключены ли вы к Интернету, найдя в браузере какой-нибудь сайт, например, <http://www.trendnet.com>.



2. Установка маршрутизатора

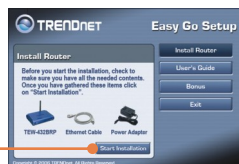
1. Подключите антенну к устройству TEW-432BRP.



2. Установите CD-ROM-диск Easy Go в дисковод CD-ROM компьютера и выберите Install Router.



3. Выберите Start Installation.

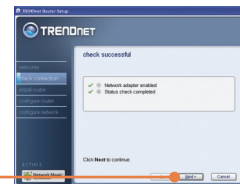


4. Выберите нужный язык из ниспадающего списка. Отметьте Нет, спасибо. Мне уже известно, как подключить мои компьютеры и настроить процедуру совместного использования принтера и файлов, и нажмите на кнопку Далее.



Примечание: Если не отметить «Нет, спасибо, Мне уже известно, как подключить мои компьютеры и устройства и настроить процедуру совместного использования принтера и файлов», будет установлена программа стороннего разработчика, Network Magic. Эту программу не нужно устанавливать для доступа к Интернету.

5. Щелкните по кнопке Далее.



6. Если появится это окно, перейдите к шагу 3. Замена имеющегося маршрутизатора или 4. Добавление маршрутизатора при уже существующем маршрутизаторе. В противном случае перейдите к шагу 7.



7. Выключите питание или выньте вилку из розетки кабельного или DSL-модема. Затем щелкните по кнопке Далее.



8. Отсоедините имеющийся кабель Ethernet от кабельного или DSL-модема и подключите его к желтому порту номер 1 на устройстве TEW-432BRP. Затем нажмите на кнопку **Далее**.



Осторожно!! НЕ подключайте блок питания кабельного или DSL-модема к устройству TEW-432BRP.

9. Подключите блок питания из комплекта от имеющейся розетки к устройству TEW-432BRP.



10. Дождитесь завершения конфигурирования устройства TEW-432BRP.



11. Подключите один конец кабеля Ethernet из комплекта к серому порту с обозначением **WAN** сзади нового маршрутизатора. Подключите другой конец кабеля к кабельному или DSL-модему. Затем щелкните по кнопке **Далее**.



12. Восстановите подачу электропитания к кабельному или DSL-модему. Подождите 30 секунд и нажмите на кнопку **Далее**.



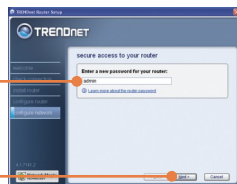
13. Если появится это окно, значит, для подключения к Интернету понадобится имя и пароль. Введите имя и пароль учетной записи сервиса DSL. Затем нажмите на кнопку **Далее**.



14. Дождитесь завершения конфигурирования в программе настройки маршрутизатора TRENDnet.



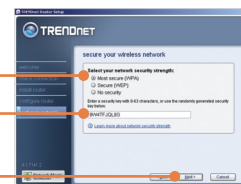
15. Впишите пароль для вашего Далее. обязательства, паролем будет **admin**.



16. Введите уникальное сетевое имя (SSID) для своей беспроводной сети и нажмите на кнопку **Далее**. Сетевое имя (SSID) служит для идентификации беспроводной сети.



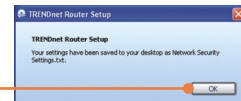
17. Выберите нужный уровень безопасности, введите ключ безопасности или примите произвольно сгенерированный ключ безопасности, затем нажмите на кнопку **Далее**. Рекомендуется применить уровень **Самый безопасный (WPA)**. Если беспроводной адаптер не поддерживает WPA, то выберите вариант **Безопасный (WEP)**.



18. Щелкните по кнопке **Далее**.



19. Щелкните по кнопке **ОК**.

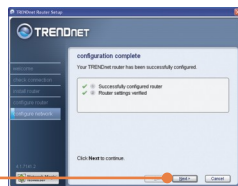


20. Дождитесь завершения конфигурирования в программе настройки маршрутизатора TRENDnet.



3. Замена имеющегося маршрутизатора

21. Щелкните по кнопке **Далее.**



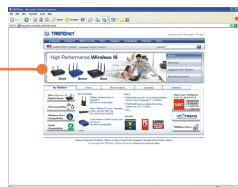
22. Щелкните по кнопке **Далее.**



23. Выберите **Выйти из настройки маршрутизатора TRENDnet** и нажмите на кнопку **Завершение.**



24. Откройте браузер и введите адрес (напр., www.trendnet.com), чтобы убедиться в подключении к Интернету.



1. Выберите **Yes, I am replacing my existing router with a new router** и нажмите на кнопку **Далее.**



2. Выключите питание или выньте вилку из розетки кабельного или DSL-модема. нажмите на кнопку **Далее.**



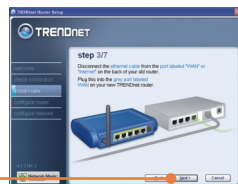
3. Отсоедините силовой провод от старого маршрутизатора и отключите его блок питания от розетки.



Установка завершена.

Подробнее о конфигурации устройства TEW-432BRP и дополнительных настройках можно узнать в руководстве пользователя на установочном диске Easy Go или на сайте компании TRENDnet по адресу www.trendnet.com.

4. Отсоедините кабель Ethernet от порта с обозначением “WAN” или “Internet” сзади старого маршрутизатора. Подключите этот кабель к серому порту с обозначением “WAN” на устройстве TEW-432BRP. Затем нажмите на кнопку **Далее**.



7. Дождитесь завершения конфигурирования маршрутизатора.



8. Восстановите подачу электропитания к кабельному или DSL-модему. Подождите 30 секунд и нажмите на кнопку **Далее**.



5. Отсоедините все имеющиеся кабели Ethernet от задней стороны старого маршрутизатора и подключите их к желтым портам на устройстве TEW-432BRP.



9. Дождитесь завершения конфигурирования в программе настройки маршрутизатора. TRENDnet.



Осторожно!! НЕ подключайте блок питания кабельного или DSL-модема к устройству TEW-432BRP.

6. Дождитесь завершения конфигурирования в программе настройки маршрутизатора. TRENDnet.



10. Выберите нужный вариант Интернет-службы и нажмите на кнопку **Далее**. Настройте подключение к Интернету, следуя указаниям мастера настройки. Уточните данные для настройки у поставщика услуг подключения к Интернету.



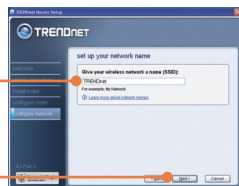
11. Дождитесь завершения конфигурирования в программе настройки маршрутизатора TRENDnet.



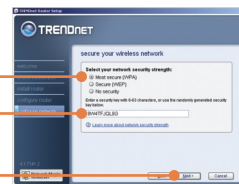
12. Впишите пароль для вашего Далее. обязательства, паролем будет **admin**. Щелкните по кнопке **Далее**.



13. Введите уникальное сетевое имя (SSID) для своей беспроводной сети и нажмите на кнопку **Далее**. Сетевое имя (SSID) служит для идентификации беспроводной сети.



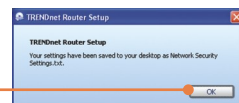
14. Выберите нужный уровень безопасности, введите ключ безопасности или примите произвольно сгенерированный ключ безопасности, затем нажмите на кнопку **Далее**. Рекомендуется применить уровень **Самый безопасный (WPA)**. Если беспроводной адаптер не поддерживает WPA, то выберите вариант **Безопасный (WEP)**.



15. Щелкните по кнопке **Далее**.



16. Щелкните по кнопке **OK**.

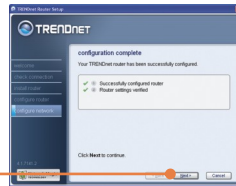


17. Дождитесь завершения конфигурирования в программе настройки маршрутизатора TRENDnet.



4. Добавление маршрутизатора при уже существующем маршрутизаторе

18. Щелкните по кнопке **Далее.**



19. Щелкните по кнопке **Далее.**



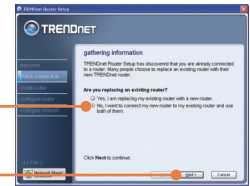
20. Выберите **Выйти из настройки маршрутизатора TRENDnet** и нажмите на кнопку **Завершение.**



21. Откройте браузер и введите адрес (напр., www.trendnet.com), чтобы убедиться в подключении к Интернету.



1. Выберите **No, I want to connect my new router to my existing router and use both of them** и нажмите на кнопку **Next.**



2. Найдите кабель Ethernet, идущий от компьютера к старому маршрутизатору. Отсоедините этот кабель от старого маршрутизатора и подключите его к желтому порту с номером 1 нового маршрутизатора TRENDnet. Затем щелкните по кнопке **Далее.**



Осторожно!! НЕ подключайте блок питания кабельного или DSL-модема к устройству TEW-432BRP.

3. Подключите блок питания из комплекта от имеющейся розетки к устройству TEW-432BRP.



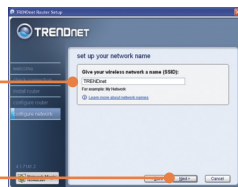
4. Подключите один конец кабеля Ethernet из комплекта к серому порту с обозначением WAN сзади нового маршрутизатора. Подключите другой конец кабеля к одному из портов LAN на старом маршрутизаторе. Затем нажмите на кнопку **Далее**.



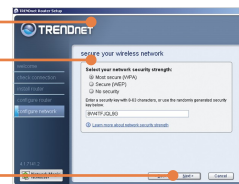
5. Впишите пароль для вашего Далее. обязательства, паролем будет **admin**. Щелкните по кнопке **Далее**.



6. При появлении окна **wireless network** введите уникальное имя сети, и нажмите на кнопку **Далее**.



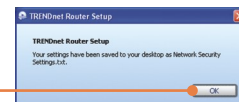
7. Выберите нужный уровень безопасности, введите ключ безопасности или примите произвольно сгенерированный ключ безопасности, затем нажмите на кнопку **Далее**. Рекомендуется применить уровень **Самый безопасный (WPA)**. Если беспроводной адаптер не поддерживает WPA, то выберите вариант **Безопасный (WEP)**.



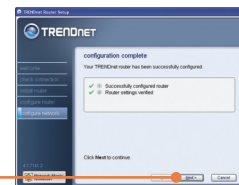
8. Щелкните по кнопке **Далее**.



9. Щелкните по кнопке **OK**.



10. Щелкните по кнопке **Далее**.



11. Щелкните по кнопке **Finish**.



12. Откройте браузер и введите адрес (напр., www.trendnet.com), чтобы убедиться в подключении к Интернету.



Зарегистрируйте свой продукт

Для того, чтобы воспользоваться сервисным обслуживанием и поддержкой на высшем уровне, предлагаем вам зарегистрировать свой продукт в режиме онлайн здесь: <http://www.trendnet.ru/products/registration.php>
Благодарим Вас за то, что Вы выбрали TRENDnet

Q1: I inserted the Easy Go CD-ROM into my computer's CD-ROM drive and the installation menu does not appear automatically. What should I do?

A1: If the installation menu does not appear automatically, click **Start**, click **Run**, and type **D:\Autorun.exe** where "D" in "D:\Autorun.exe" is the letter assigned to your computer's CD-ROM Drive. Then click **OK** to start the installation.

Q2: How can I get into the TEW-432BRP web configuration page?

A2: After you install the TEW-432BRP Wireless Router, you can access the web configuration page by opening your web browser and entering <http://192.168.10.1> into the web browser's address bar, where <http://192.168.10.1> is the default IP address of the TEW-432BRP Wireless Router. The default user name and password is admin.

Q3: I am not sure what type of Internet Account Type I have for my Cable/DSL connection. How do I find out?

A3: Contact your Internet Service Provider's (ISP) Customer Service for the correct information.

Q4: I received an error message while running the Install Wizard. What should I do?

A4: Make sure that your computer's CD-ROM is in working condition. Also verify that all cable connections are secure and that you are able to connect to the Internet, and then retry installing the router. During setup, the Install Wizard will check the operation of your network adapter and Internet connection. If you get the following error codes try the corresponding troubleshooting steps:

Error 301/302: Internal Error

- 1) Click cancel to exit the program
- 2) Eject the CD
- 3) Restart your Computer
- 4) Reinsert the Router setup CD

Error 311/312: No Wired Adapter Detected

If your PC has a wired network adapter try the following:

- 1) Enable your wired network adapter
- 2) Click **Retry** to install your router again

If your PC do not have a wired network adapter, you must install a wired network adapter.

Error 313: Multiple Wired Adapters Detected

- 1) Identify the wired network adapter that you wish to use for setting up your router
- 2) Disable all other wired network adapters
- 3) Click **Retry** to install your router again

Error 321: Ethernet Cable Not Connected

- 1) Make sure the Ethernet cable from your PC is securely connected to a LAN port on the back of your router
- 2) Make sure the power cable on your new router is securely connected and the lights on the front of your router are flashing.
- 3) Click **Retry** to install your router again

Error 322: New Router Not Detected

- 1) Make sure that you are connecting your new router and not your old router (if applicable).
- 2) Make sure the Ethernet cable from your PC is securely connected to LAN
- 3) Click **Retry** to install your router again

Error 323: Could Not Access New Router

- 1) Restore your router to factory defaults. Take a pin or paperclip and press the reset button for 15 seconds, then let go.
- 2) Click Cancel to exit the program.
- 3) Eject the CD.
- 4) Restart your computer.
- 5) Connect the Ethernet cable from your computer to the LAN port on your modem.
- 6) Reinsert the CD.

If you continue to have problems, you will need to log in to router and configure the your Internet connection settings manually:

- 1) Open up Internet Explorer, type into the address bar <http://192.168.10.1> and then hit enter
- 2) Enter the user name and password. The default user name and password is **Admin**.
- 3) Click **Main -> WAN**. Select your connection type and configure your Internet connection settings. Contact your ISP for information regarding your Internet connection settings. Once you have configured your Internet connection settings, and then click **Apply**.
- 4) If you do not get onto the Internet right away, unplug the power to your modem and router. Wait 15 seconds, then plug your modem back in. Wait for your modem to boot up, then plug your modem back in. Once your modem has booted up, then plug your router back in. Then wait for your router to boot up.

Q5: I am trying to install the router on my Mac. What should I do?

A5: Follows steps 1-4 in question 4 to manually configure the router.

Q6: All the settings are correct, but I can not make a wireless connection to the Router. What should I do?

A6: First, double check that the WLAN light on the Router is lit. Second, power cycle the TEW-432BRP. Unplug the power to the TEW-432BRP. Wait 15 seconds, then plug the power back in to the TEW-432BRP. Third, log into the TEW-432BRP by entering into the web browser's address bar. Click on **Wireless**. Make sure **Enabled** is selected. Fourth, contact the manufacturer of your wireless network adapter and make sure the wireless network adapter is configured with the proper SSID.

Q7: What is Network Magic?

A7: Network Magic is an optional third party bonus program. It works with your router to setup, manage, repair and protect your home network. To install Network Magic, do not check "No, thanks. I already know how to connect my computers and devices and set up printer and file sharing". If you do not want to install Network Magic, check "No, thanks. I already know how to connect my computers and devices and set up printer and file sharing".

If you still encounter problems or have any questions regarding the TEW-432BRP, please refer to the User's Guide included on the Easy Go Setup CD-ROM or contact Trendnet's Technical Support Department.

Certifications

This equipment has been tested and found to comply with FCC and CE Rules.

Operation is subject to the following two conditions:

- (1) This device may not cause harmful interference.
- (2) This device must accept any interference received. Including interference that may cause undesired operation.



Waste electrical and electronic products must not be disposed of with household waste. Please recycle where facilities exist. Check with you Local Authority or Retailer for recycling advice.



NOTE: THE MANUFACTURER IS NOT RESPONSIBLE FOR ANY RADIO OR TV INTERFERENCE CAUSED BY UNAUTHORIZED MODIFICATIONS TO THIS EQUIPMENT. SUCH MODIFICATIONS COULD VOID THE USER'S AUTHORITY TO OPERATE THE EQUIPMENT.

ADVERTENCIA

En todos nuestros equipos se mencionan claramente las características del adaptador de alimentación necesario para su funcionamiento. El uso de un adaptador distinto al mencionado puede producir daños físicos y/o daños al equipo conectado. El adaptador de alimentación debe operar con voltaje y frecuencia de la energía eléctrica domiciliar existente en el país o zona de instalación.



Product Warranty Registration

Please take a moment to register your product online.
Go to TRENDnet's website at <http://www.trendnet.com/register>

TRENDnet[®]
20675 Manhattan Place
Torrance, CA 90501
USA