



Instrukcja szybkiej instalacji

TEW-432BRP

Polski	1
1. Przed rozpoczęciem	1
2. Instalacja Routera	2
3. Dodatek	4
Rozwiązywanie problemów	5

1. Przed rozpoczęciem



Zawartość opakowania

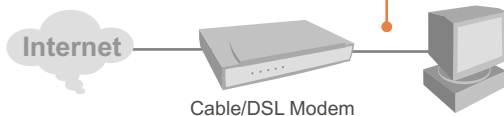
- TEW-432BRP
- płyta Easy Go CD-ROM
- Instrukcja Szybkiej Instalacji
- kabel typu RJ-45
- zasilacz sieciowy

Wymagania systemowe

- Przeglądarka Internetowa: Internet Explorer (5.0 lub nowsza) lub Netscape Navigator (4.7 lub nowsza)
- Komputer z zainstalowaną kartą sieciową
- Szerokopasmowy dostęp do Internetu
- Zainstalowany modem kablowy lub DSL

Ważne! NIE podłączaj routera dopóki nie będzie wymagała tego instrukcja. Wykonaj czynności wyszczególnione poniżej zanim umieścisz płytę Easy-Go CD-ROM w napędzie CD-ROM w komputerze.

1. Upewnij się, że komputer jest bezpośrednio połączony z modemem Kablowym lub DSL. Sprawdź również czy działa połączenie z Internetem wchodząc na stronę internetową, np. <http://www.trendnet.com>.

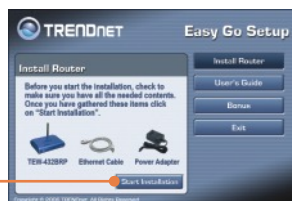


2. Instalacja Routera

1. Umieść płytę **Easy Go CD-ROM** w napędzie CD-ROM w komputerze, a następnie kliknij **Instal Router**.



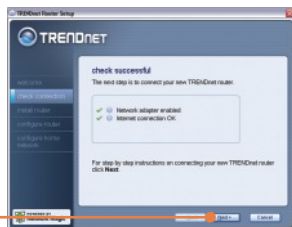
2. Kliknij **Start Installation**.



3. Kliknij **Next**.



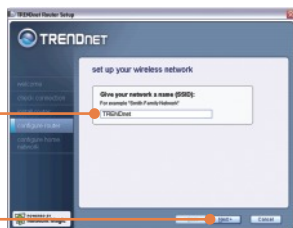
4. Kliknij **Next**.



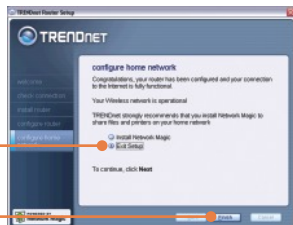
5. Postępuj według instrukcji programu instalacyjnego potwierdzając kliknięciem **Next**.



6. Kiedy pojawi się strona **wireless network**, wprowadź unikalną nazwę sieci a następnie kliknij **Next**.



7. Po zakończeniu konfiguracji routera, wybierz **Exit Setup** a następnie kliknij **Finish**.



Koniec instalacji

Szczegółowe informacje dotyczące instalacji i zaawansowanych ustawień TEW-432BRP znajdują się w Instrukcji Obsługi na płycie CD-ROM lub na stronie firmy TRENDnet: www.trendnet.com

Rejestracja Produktu

Dla zapewnienia najwyższego poziomu serwisu i obsługi klienta prosimy o poświęcenia chwili czasu na rejestrację zakupionego produktu Online pod adresem: www.trendnet.com/regiŹter
Dziękujemy za wybór TRENDnet.

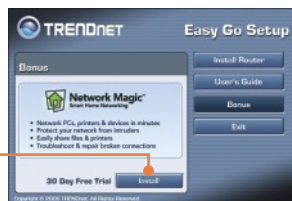
3. Dodatek

Uwaga: Na płycie Easy Go CD-ROM znajduje się 30 dniowa wersja programu Network Magic.

1. Umieść płytę **Easy Go CD-ROM** w napędzie CD-ROM w komputerze, a następnie kliknij **Bonus**.



2. Kliknij **Instal** i postępuj według instrukcji pojawiających się na ekranie.



P1: Umieściłem płytę Easy Go CD-ROM w napędzie CD-ROM w komputerze, ale menu instalacji nie pojawiło się automatycznie. Co powinienem zrobić?

O1: Jeżeli menu instalacji nie pojawiło się automatycznie, kliknij Start następnie Run i wpisz D:\Autorun.exe, gdzie "D" jest litera przypisana do napędu CD-ROM w komputerze. Następnie kliknij OK aby rozpocząć instalację.

P2: Jak mogę się dostać na stronę internetową konfiguracji TEW-432BRP?

O2: Po instalacji routera bezprzewodowego TEW-432BRP, możesz dostać się na stronę internetową konfiguracji uruchamiając przeglądarkę internetową i wpisując <http://192.168.1.1> w pasek adresu przeglądarki internetowej, gdzie <http://192.168.1.1> jest domyślnym adresem IP routera TEW-432BRP.

P3: Nie jestem pewien jakiego typu jest moje konto internetowe do połączenia przez modem kablowy lub DSL...Jak mogę to sprawdzić?

O3: Powinieneś skontaktować się z biurem obsługi klienta Twojego dostawcy Internetu, w celu uzyskania potrzebnych informacji.

P4: Podczas pracy instalatora pojawia się komunikat o błędzie. Co powinienem zrobić?

O4: Upewnij się, że napęd CD-ROM w komputerze działa prawidłowo. Sprawdź również, czy połączenia kablowe są prawidłowe oraz czy możesz podłączyć się do Internetu, następnie ponownie rozpocznij instalację routera. Podczas instalacji Install Wizard sprawdzi działanie karty sieciowej oraz połączenia Internetowego.

Jeżeli nadal napotykaś problemy, lub masz pytania TEW-432BRP, zapoznaj się z Instrukcją Obsługi znajdującą się na płycie CD-ROM lub skontaktuj się z Oddziałem Pomocy Technicznej firmy TRENDnet.

Homologacje

Testy potwierdziły, iż niniejszy sprzęt odpowiada wymogom Części 15 Zasad FCC. Eksploatacja podlega dwóm następującym warunkom:

- (1) Niniejsze urządzenie nie może powodować niebezpiecznych zakłóceń.
- (2) Niniejsze urządzenie musi tolerować wszelkie odbierane zakłócenia.
Łącznie z zakłóceniami, które mogą spowodować niepożądane działanie.



Odpady produktów elektrycznych i elektronicznych nie mogą być zutylizowane w obrębie wysypisk domowych. Prosimy o recykling tam gdzie istnieje specjalny punkt utylizacji. Sprawdź z Lokalnymi Władzami lub Sprzedawcą odnosnie recykling.



UWAGA: PRODUCENT NIE JEST ODPOWIEDZIALNY ZA RADIOWA LUB TV
ITERFERENCJE SPOWODOWANA NIEAUTORYZOWANA MODYFIKACJA PRODUKTU.
JAKAKOLWIEK MODYFIKACJA SPOWODUJE ZAKAZ UZYTKU TEGO URZADZENIA.



TRENDnet Technical Support

US • Canada

Toll Free Telephone: 1(866) 845-3673

24/7 Tech Support



Europe (Germany • France • Italy • Spain • Switzerland • UK)

Toll Free Telephone: +00800 60 76 76 67

English/Espanol - 24/7

Francais/Deutsch - 11am-8pm, Monday - Friday MET

Worldwide

Telephone: +[31] (0) 20 504 05 35

English/Espanol - 24/7

Francais/Deutsch - 11am-8pm, Monday - Friday MET

Product Warranty Registration

Please take a moment to register your product online.

Go to TRENDnet's website at <http://www.trendnet.com/register>

TRENDnet[®]
20675 Manhattan Place
Torrance, CA 90501
USA