



Guia de Instalação Rápida

TEW-432BRP

Português	1
1. Antes de Iniciar	1
2. Instalar Roteador	2
3. Bônus	4
Troubleshooting	5

1. Antes de Iniciar



Conteúdo da Embalagem

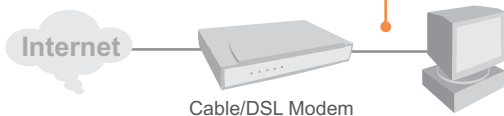
- TEW-432BRP
- CD-ROM Fácil de Seguir
- Guia de Instalação Rápida
- Cabo RJ-45
- Adaptador de Tensão AC

Requisitos do Sistema

- Web Browser: Internet Explorer (5.0 ou superior) ou Netscape Navigator (4.7 ou superior)
- Computador com adaptador de Rede instalado
- Internet Banda Larga
- Cabo Instalado ou modem DSL (Estático/Dinâmico/ conexão PPPoE)

Importante! NÃO conecte o roteador até instruído a fazê-lo. Siga os passos abaixo antes de inserir o CD-ROM no Drive de CD-ROM do seu computador.

1. Verifique se você tem uma conexão direta do seu modem DSL ou Cabo para seu computador. Também certifique-se de que está conectado à Internet, entrando pelo browser em um website, como <http://www.trendnet.com>



2. Instalar o Roteador

1. Insira o CD-ROM no Drive de CD-ROM do seu computador e então clique Install Router.



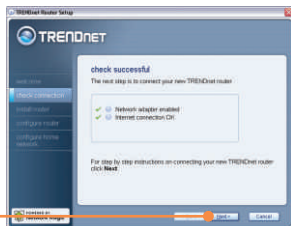
2. Clique **Start Installation**.



3. Clique **language** e Clique **Next**.



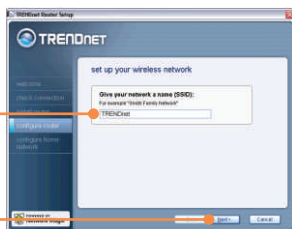
4. Clique **Next**.



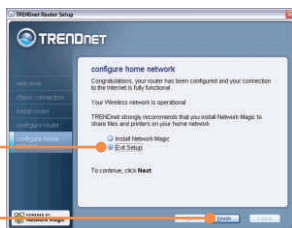
5. Siga as instruções do assistente de instalação e continue a seguir os passos que restam. Clique **next**.



6. Quando a tela **Wireless Network** aparecer, certifique-se de que você está entrando com um nome de rede único e então clique **next**.



7. Depois que o roteador já estiver configurado selecione **Exit Setup** e então clique **Finish**.



Sua instalação agora está completa.

Para informações detalhadas referentes à configuração e protocolos avançados do TEW-432BRP, favor recorrer ao Guia do Usuário incluído no CD-ROM de Instalação ou ao website da TRENDnet em www.trendnet.com.

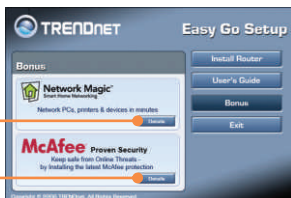
3. Bônus

Nota: No CD-ROM está uma amostra de 30 dias grátis do Network Magic.

1. Insira o **CD-ROM** no Drive de CD-ROM do seu computador e então clique **Bonus**.



2. Clique **Details** e siga as instruções que aparecem.



P1: Eu inseri o CD-ROM no drive de CD-ROM do meu computador e o menu de instalação não apareceu automaticamente. O que devo fazer?

R1: Se o menu de instalação não aparecer automaticamente, clique Start, clique Run e digite D:\Autorun.exe onde "D" em "D:\Autorun.exe" é a letra designada ao Drive de CD-ROM do seu computador. E então clique OK para iniciar a instalação.

P2: Como eu consigo entrar na página de configuração web do TEW-432BRP?

R2: Depois de instalar o Roteador Wireless TEW-432BRP, você pode acessar a página de configuração web abrindo seu web browser e digitando <http://192.168.1.1> na barra de endereço do web browser, em que <http://192.168.1.1> é o endereço IP default do Roteador Wireless TEW-432BRP.

P3: Eu não estou certo do tipo de Conta de Internet que tenho para minha conexão Cabo/DSL. Como eu descubro?

R3: Você pode simplesmente entrar em contato com o Serviço ao Consumidor do seu ISP (Internet Service Provider) para obter as informações corretas.

P4: Eu recebi um aviso de erro enquanto rodava o assistente de instalação, "Install Wizard". O que devo fazer?

R4: Certifique-se que o CD-ROM do seu computador está em perfeitas condições de funcionamento. Também verifique se todas as conexões de cabo estão seguras e se você consegue conectar a internet e então tente instalar o roteador novamente. Durante a instalação, o "Install Wizard" irá verificar a operação do seu adaptador de rede e conexão de Internet.

Se você ainda tiver problemas ou alguma pergunta referente ao TEW-432BRP, favor recorrer ao Guia do Usuário incluído no CD-ROM ou entrar em contato com o Departamento de Suporte Técnico da Trendnet.

Certificados

Este equipamento foi submetido a testes e provou ser aderente às Regras FCC e CE. Sua operação está sujeitas às seguintes condições:

- (1) Este dispositivo não pode causar interferência prejudicial.
- (2) Este dispositivo deve aceitar qualquer interferência recebida. Isso inclui interferências que podem causar operação indesejada.



Lixo de produtos elétricos e eletrônicos não deve ser depositado em lixeiras caseiras. Favor reciclar onde há disponibilidade. Verifique com sua Autoridade Local ou Revendedor para obter informações sobre reciclagem.



NOTA: O FABRICANTE NÃO É RESPONSÁVEL POR QUALQUER INTERFERÊNCIA DE RÁDIO OU TV CAUSADA POR MODIFICAÇÕES NÃO AUTORIZADAS NESTE EQUIPAMENTO. TAIS MODIFICAÇÕES PODEM VIOLAR A AUTORIDADE DO USUÁRIO DE OPERAR O EQUIPAMENTO.



TRENDnet[®]

TRENDnet Technical Support

US • Canada

Toll Free Telephone: 1(866) 845-3673

24/7 Tech Support



Europe (Germany • France • Italy • Spain • Switzerland • UK)

Toll Free Telephone: +00800 60 76 76 67

English/Espanol - 24/7

Francais/Deutsch - 11am-8pm, Monday - Friday MET

Worldwide

Telephone: +[31] (0) 20 504 05 35

English/Espanol - 24/7

Francais/Deutsch - 11am-8pm, Monday - Friday MET

Product Warranty Registration

Please take a moment to register your product online.

Go to TRENDnet's website at <http://www.trendnet.com>

TRENDnet

3135 Kashiwa Street
Torrance, CA 90505
USA