



## Quick Installation Guide



**TEW-432BRP**

# Table of Contents

Deutsch .....	1
1. Bevor Sie anfangen .....	1
2. Installation des Routers .....	2
3. Bonus .....	4
Troubleshooting .....	5

# 1. Bevor Sie anfangen



## Packungsinhalt

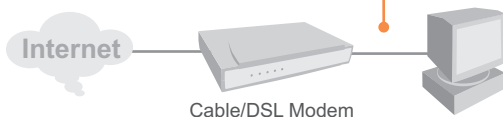
- TEW-432BRP
- Easy-Go-CD
- Anleitung zur Schnellinstallation
- RJ-45-Kabel
- Stromadapter

## Systemanforderungen

- Webbrowser: Internet Explorer (5.0 oder höher) oder Netscape Navigator (4.7 oder höher)
- Computer mit installiertem Netzwerkadapter
- Breitband-Internet
- Installiertes Kabel- oder DSL-Modem (Statische/Dynamische/PPPoE Verbindung)

**Wichtig!** Schließen Sie den Router erst an, wenn Sie dazu aufgefordert werden. Führen Sie die folgenden Schritte aus, bevor Sie die Easy-Go-CD in das CD-ROM-Laufwerk Ihres Computers einlegen.

1. Kontrollieren Sie, dass Ihr Kabel- oder DSL-Modem direkt an Ihrem Computer angeschlossen ist und eine Internetverbindung besteht, indem Sie eine beliebige Website wie z.B. <http://www.trendnet.com> aufrufen.

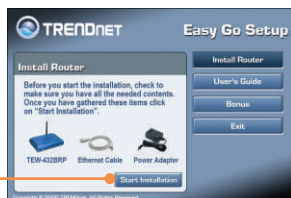


## 2. Installation des Routers

1. Legen Sie die **Easy-Go-CD** in das CD-ROM-Laufwerk Ihres Computers ein und klicken Sie dann auf **Install Router** (Router installieren).



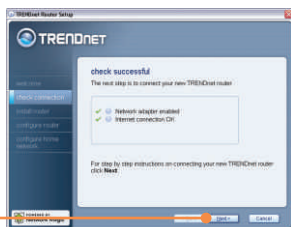
2. Klicken Sie auf **Start Installation**.



3. Klicken Sie auf **Next** (Weiter).



4. Klicken Sie auf **Next** (Weiter).



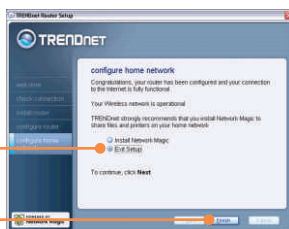
5. Folgen Sie den Anweisungen des Assistenten bis zum Ende der Installation. Klicken Sie auf **Next** (Weiter).



6. Geben Sie im Bildschirm **Wireless Network** (Drahtloses Netzwerk) einen eindeutigen Netzwerknamen (SSID) ein und klicken Sie dann auf **Next** (Weiter).



7. Sobald der Router vollständig konfiguriert ist, markieren Sie **Exit Setup** (Setup beenden) und klicken dann auf **Finish** (Fertigstellen).



**Die Installation ist jetzt abgeschlossen.**

Weitere Informationen zu den Konfigurations- und erweiterten Einstellungen des TEW-432BRP finden Sie in der Bedienungsanleitung auf der Easy-Go Installations-CD oder auf der Website von Trendnet unter [www.trendnet.com](http://www.trendnet.com).

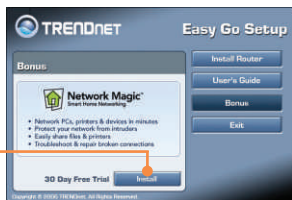
## 3. Bonus

Hinweis: Auf der Easy-Go-CD ist eine kostenlose Probenutzung von Network Magic für 30 Tage enthalten.

1. Legen Sie die **Easy-Go-CD** in das CD-ROM-Laufwerk Ihres Computers ein und klicken Sie dann auf **Bonus**.



2. Klicken Sie auf **Install** (Installieren) und folgen Sie den Anweisungen.



**Q1: I inserted the Easy Go CD-ROM into my computer's CD-ROM drive and the installation menu does not appear automatically. What should I do?**

**A1:** If the installation menu does not appear automatically, click **Start**, click **Run**, and type **D:\Autorun.exe** where "D" in "D:\Autorun.exe" is the letter assigned to your computer's CD-ROM Drive. And then click **OK** to start the installation.

**Q2: How can I get into the TEW-432BRP web configuration page?**

**A2:** After you install the TEW-432BRP Wireless Router, you can access the web configuration page by opening your web browser and entering <http://192.168.1.1> into the web browser's address bar, where <http://192.168.1.1> is the default IP address of the TEW-432BRP Wireless Router.

**Q3: I am not sure what type of Internet Account Type I have for my Cable/DSL connection. How do I find out?**

**A3:** You can simply contact your Internet Service Provider's (ISP) Customer Service for the correct information.

**Q4: I received an error while running the Install Wizard. What should I do?**

**A4:** Make sure that your computer's CD-ROM is in working condition. Also verify that all cable connections are secure and that you are able to connect to the Internet, and then retry installing the router. During setup, the Install Wizard will check the operation of your network adapter and Internet connection.

If you still encounter problems or have any questions regarding the TEW-432BRP, please refer to the User's Guide included on the Easy Go Setup CD-ROM or contact Trendnet's Technical Support Department.

## Certifications

This equipment has been tested and found to comply with FCC and CE Rules.

Operation is subject to the following two conditions:

- (1) This device may not cause harmful interference.
- (2) This device must accept any interference received. Including interference that may cause undesired operation.



Waste electrical and electronic products must not be disposed of with household waste. Please recycle where facilities exist. Check with your Local Authority or Retailer for recycling advice.



**NOTE:** THE MANUFACTURER IS NOT RESPONSIBLE FOR ANY RADIO OR TV INTERFERENCE CAUSED BY UNAUTHORIZED MODIFICATIONS TO THIS EQUIPMENT. SUCH MODIFICATIONS COULD VOID THE USER'S AUTHORITY TO OPERATE THE EQUIPMENT.



## TRENDnet Technical Support

### US • Canada

**Toll Free Telephone:** 1(866) 845-3673

24/7 Tech Support



### Europe (Germany • France • Italy • Spain • Switzerland • UK)

**Toll Free Telephone:** +00800 60 76 76 67

English/Espanol - 24/7

Francais/Deutsch - 11am-8pm, Monday - Friday MET

### Worldwide

**Telephone:** +(31) (0) 20 504 05 35

English/Espanol - 24/7

Francais/Deutsch - 11am-8pm, Monday - Friday MET

## Product Warranty Registration

Please take a moment to register your product online.

Go to TRENDnet's website at <http://www.trendnet.com>

**TRENDnet**

3135 Kashiwa Street  
Torrance, CA 90505  
USA