

הוראות חיבור לנתב

TEW-431BRP



תוכן עניינים :

עמודים :

3	• דרישות
3	• התקנה פיסית
4-5	• הגדרת נתב
6-8	• הגדרת הנתב לחיבור אינטרנט בכבלים
9	• הגדרת הנתב לחיבור אינטרנט בכבלים ללא חייגן
10-12	• הגדרת הנתב לחיבור אינטרנט ADSL
13-14	• הגדרת נתב לרשת אלחוטית
15	• הגדרת מודם אלקטל מחיוג PPTP ל- PPPoE
16	• בדיקת גירסה של firmware
17-18	• הורדה והתקנה של firmware
19	• רשימת ספקים

דרישות :

- מודם ADSL או כבלים לחיבור לאינטרנט.
- כבלי רשת רגילים.
- כרטיס רשת אלחוטי או רגיל בכל מחשב.
- פרוטוקול TCP/IP מותקן בכל מחשב.
- התקני אלחוט צריכים לעבוד בתקן 802.11b או 802.11g בכדי לתקשר עם הנתב .

התקנה פיסית :

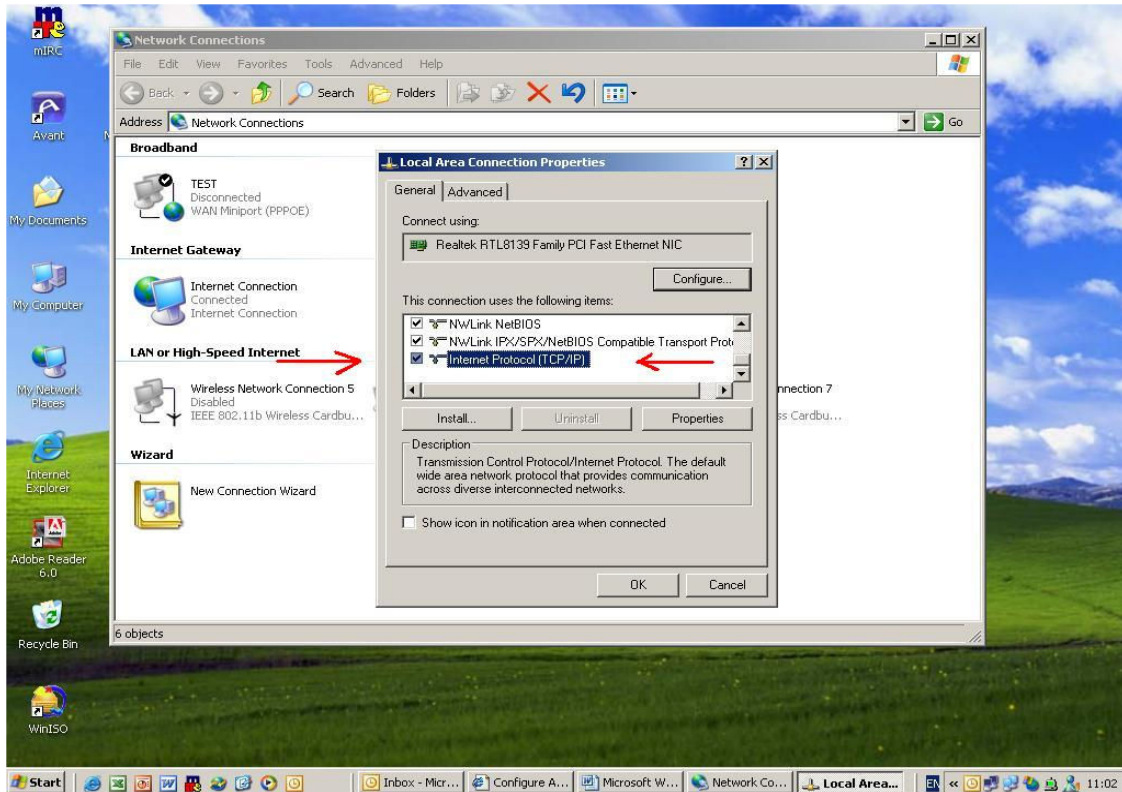
1. יש לוודא שהמודם (כבלים או ADSL) והנתב מנותקים מהחשמל לפני שמחברים בניהם.
2. יש לחבר את המחשב למבואות הרשת (LAN4) של הנתב בעזרת כבל רשת רגיל.
3. יש לחבר את מודם ה-ADSL או כבלים למבואות האינטרנט (WAN) של הנתב בעזרת כבל רשת רגיל.
4. יש לחבר את המודם והנתב לחשמל.
5. יש לבדוק את נורות הנתב :
 - נורית ה-STATUS צריכה להבהב באדום לכמה שניות בלבד ואז להבהב צריך להפסיק .
 - אם היא ממשיכה לדלוק באופן קבוע יש תקלה בנתב.
 - נוריות ה-WLAN , WAN , POWER צריכות להיות דלוקות באור ירוק.
 - לכל מבואת רשת אליה מחובר מחשב צריכה להיות דלוקה נורית ירוקה (Link/Act).



הגדרת הנתב:

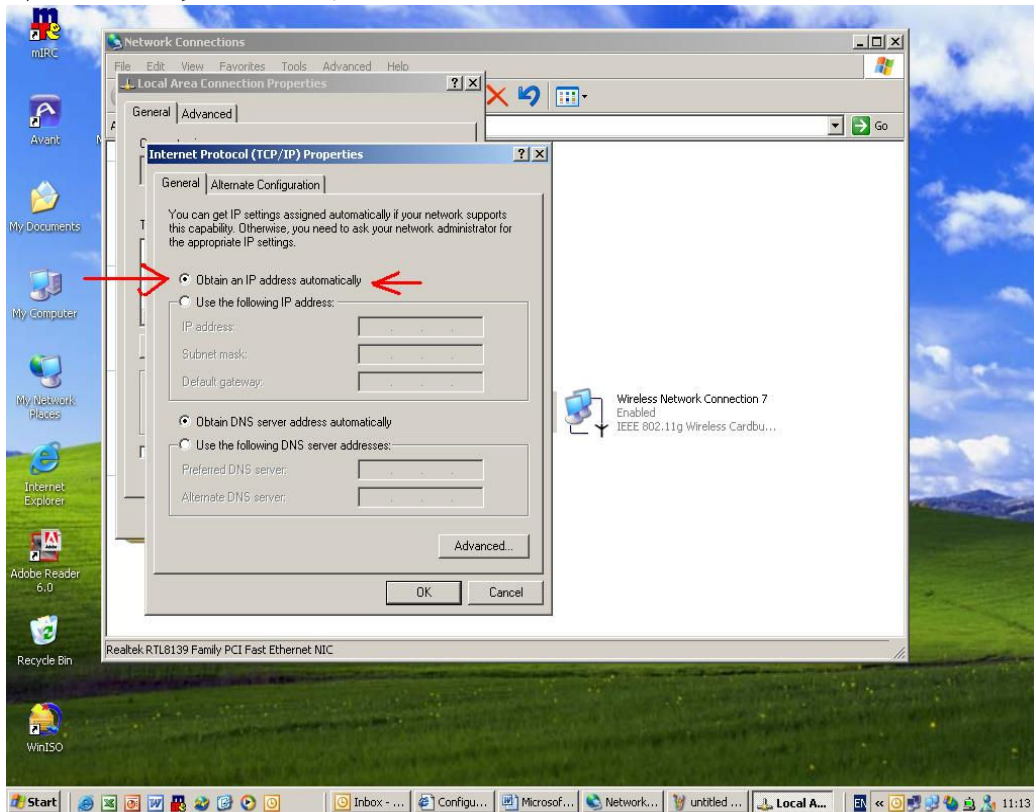
לפני שגדירים את הנתב יש מספר דברים שצריך לבצע:

1) ברשת שלי כניסה לחיבורי הרשת שלי, מקש ימני כניסה למאפיינים.

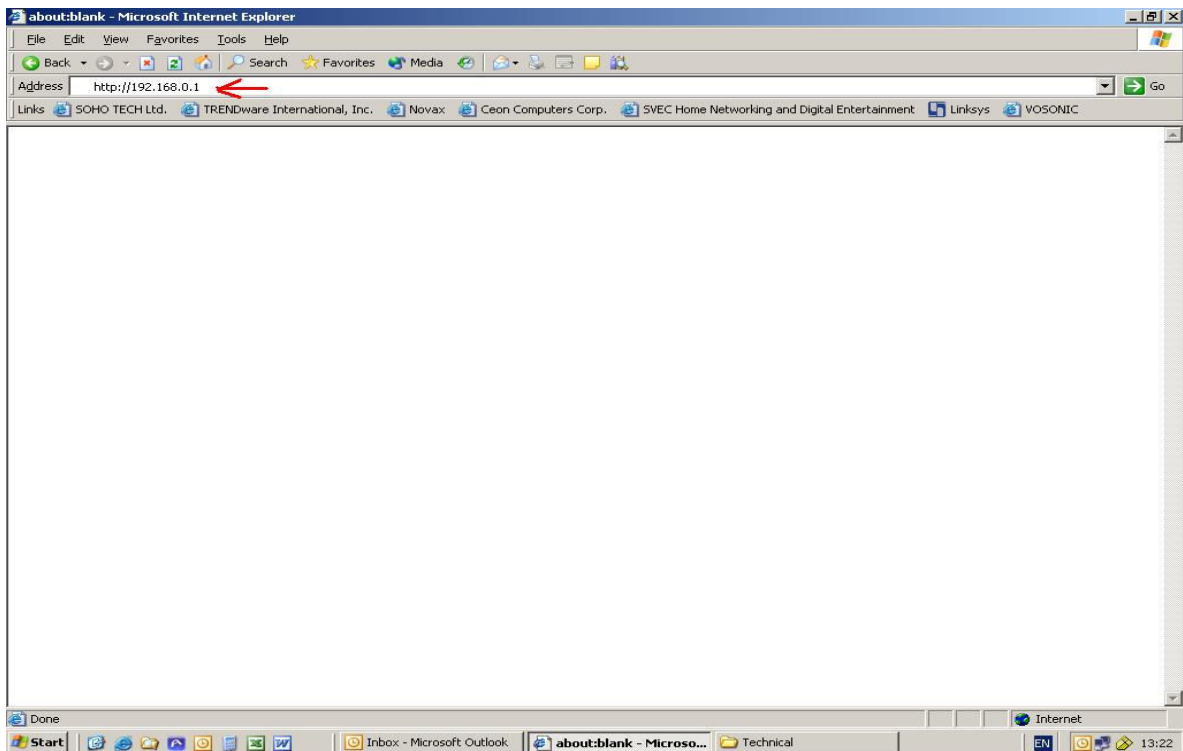


לכנת ל-TCP/IP ולהקיש על מאפיינים.

יש לוודא במאפיינים של ה-TCP/IP כל ההגדרות נמצאות על אוטומטי (כמו בתמונה)



לאחר ביצוע הסעיפים הקודמים יש להדליק את הנתב ולהפעיל דפדפן אינטרנט (internet explorer) ובשורת הכתובות יש לרשום 192.168.0.1.



1. במסך יופיע אשף החיבור לאינטרנט דרך הנתב .
2. יש לעבור בכל שלבי אשף החיבור לאינטרנט . יש לבחור את החיבור לאינטרנט המתאים לכם (בהתאם למודם ADSL או כבלים).
3. במקרה ולא ידוע סוג החיבור ניתן לפנות לספק האינטרנט שלכם לקבלת מידע זה . במסך האחרון של האשף יש לחוץ על FINISH על מנת לבצע בדיקה של חיבור האינטרנט.

במידה והחיבור לאינטרנט בבדיקה נכשל יש לבדוק את הגדרות החיבור

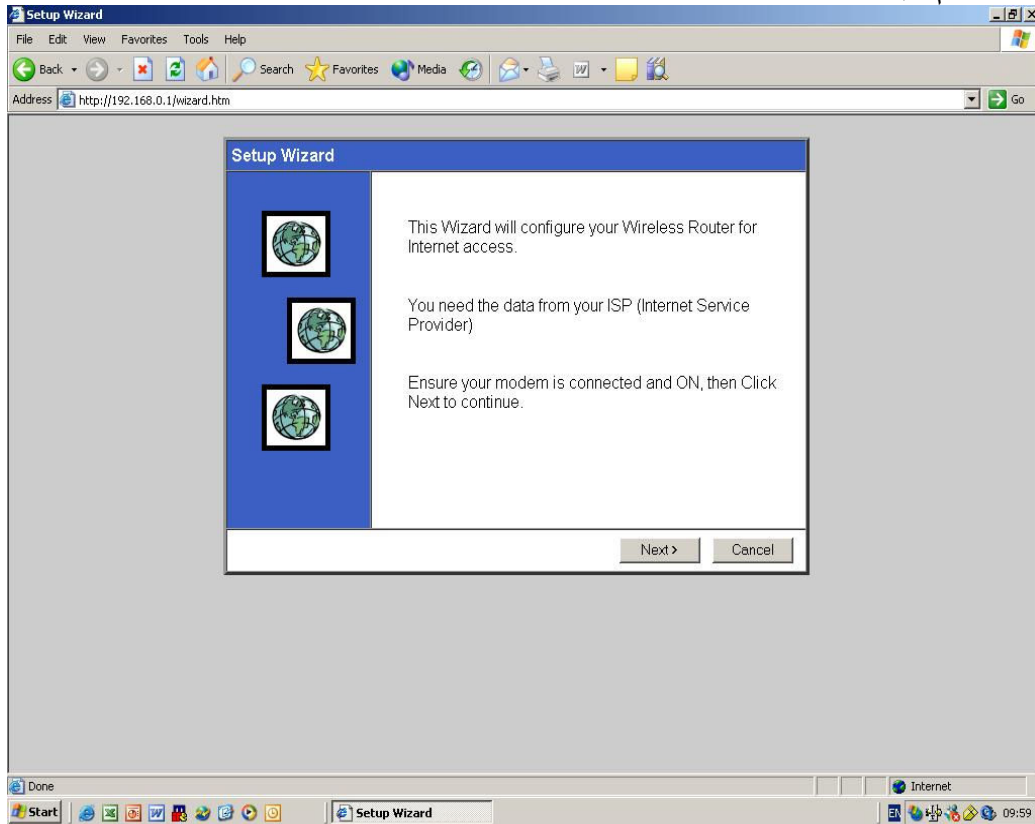
הוראות אלו מתאימות לרוב הנתבים פרט לשינויים קטנים בתפריטים . אם מתעוררת בעיה כלשהי יש לפנות למדריך למשתמש (User Guide) שנמצא על הדיסק שמגיע עם הנתב .

למידע נוסף יש לפנות לאתר : <http://www.trendnet.com/en/products/TEW-431BRP.htm>

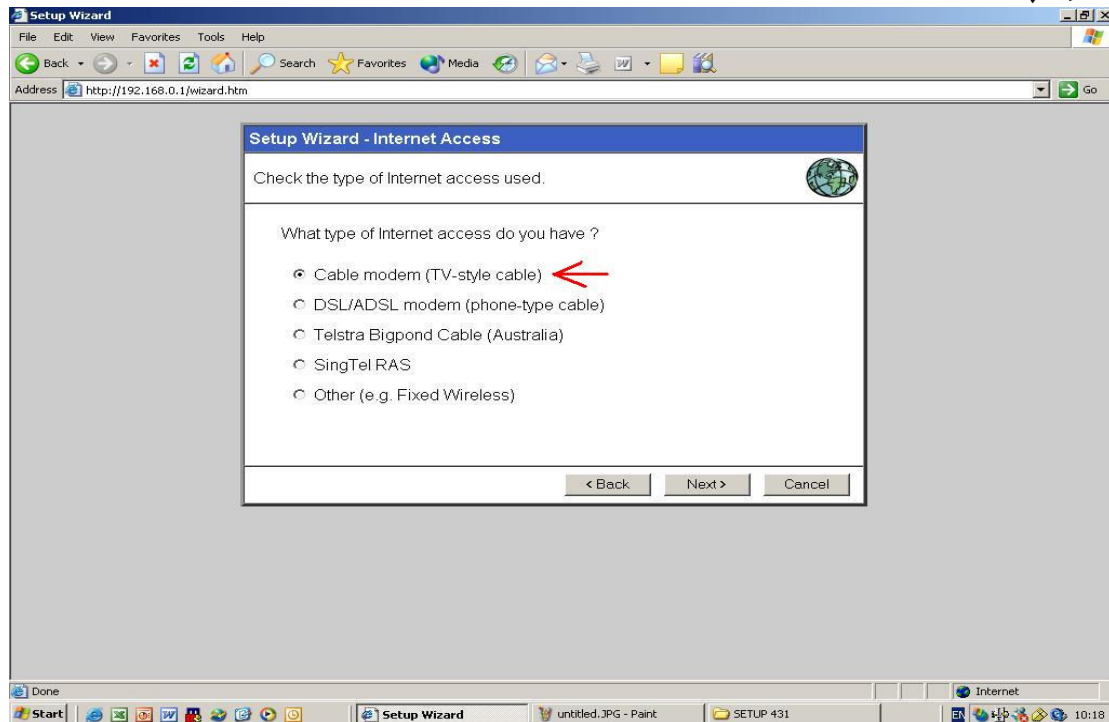
הגדרת החיבור לאינטרנט בכבלים

התחברות בעזרת חייגן :

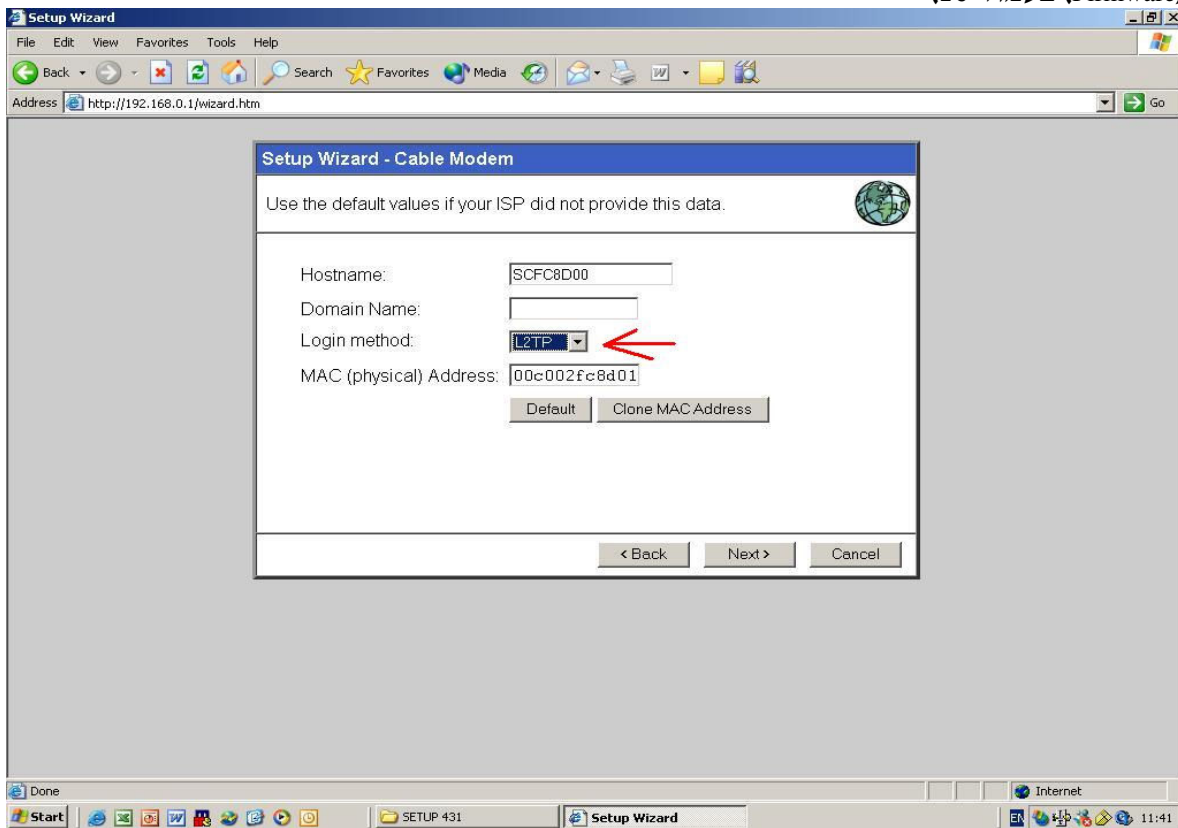
בכדי להגיע לממשק הנתב יש להיכנס לדפדפן ולהקיש את כתובת הנתב (192.168.0.1)
(יש לבדוק שגירסת ה-firmware היא 1204. על מנת לבדוק יש לעבור לעמוד 19)
בכניסה לנתב תקבלו את המסך הבא.
יש ללחוץ על NEXT .



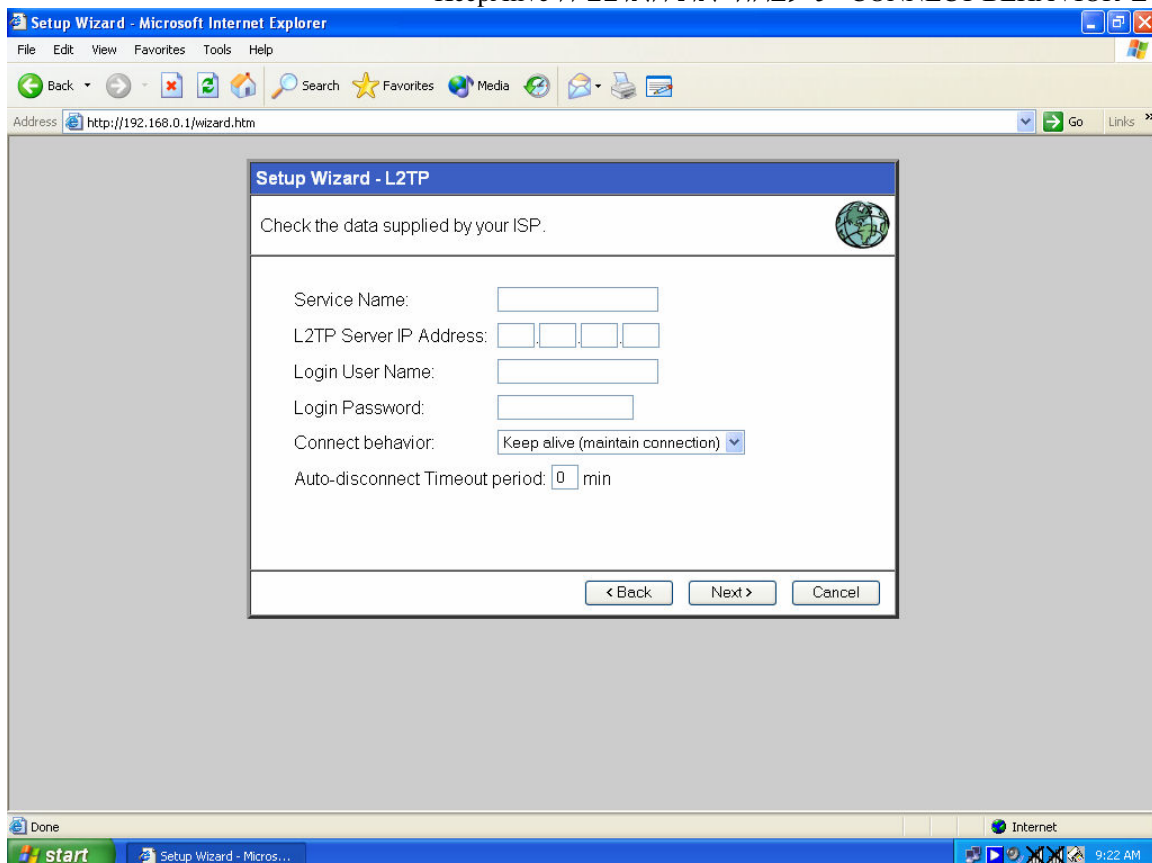
במסך זה יש לבחור את סוג החיבור לאינטרנט (יש לבחור את האופציה הראשונה שהיא כבלים)



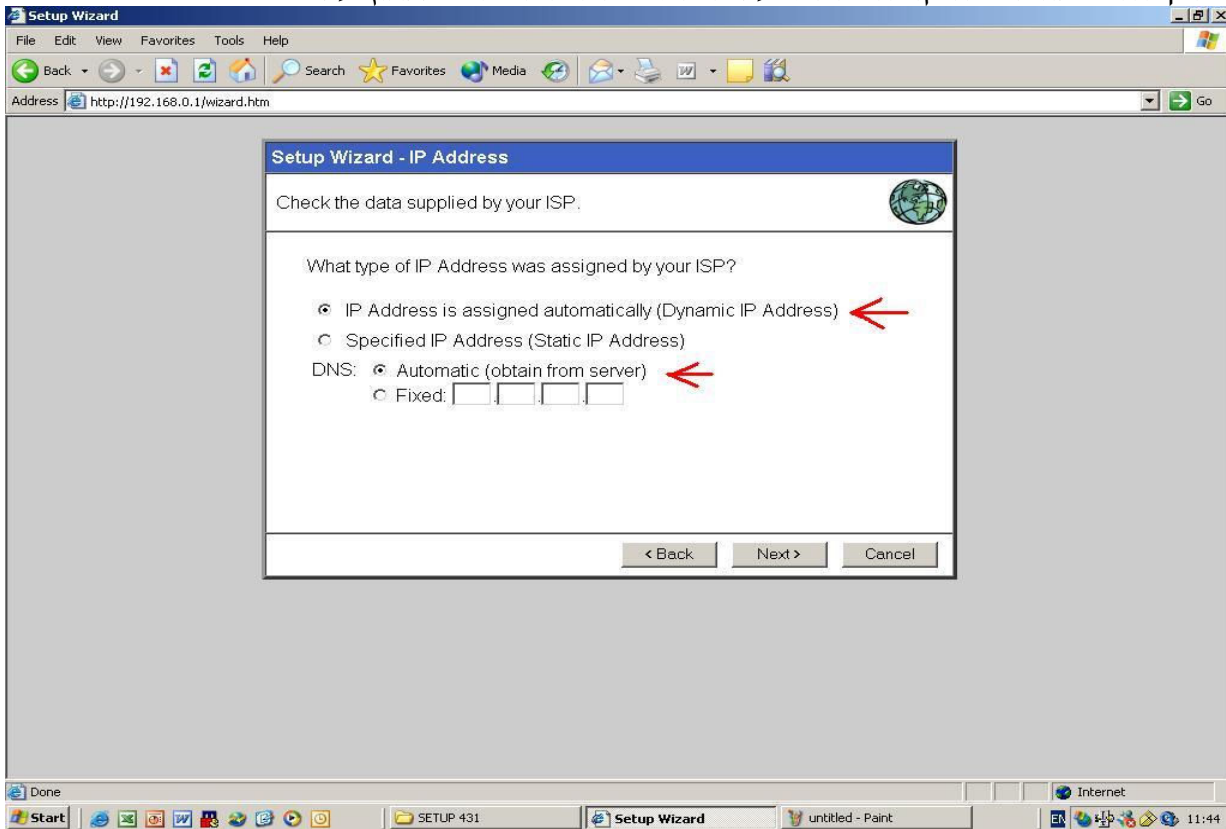
במסך זה יש לבחור את סוג החיגון לאינטרנט בכבלים
 יש לבחור ב- LOGIN METHOD (במידה ואין יש לשדרג את גרסת הקושחה
 (Firmware) בעמוד 16)



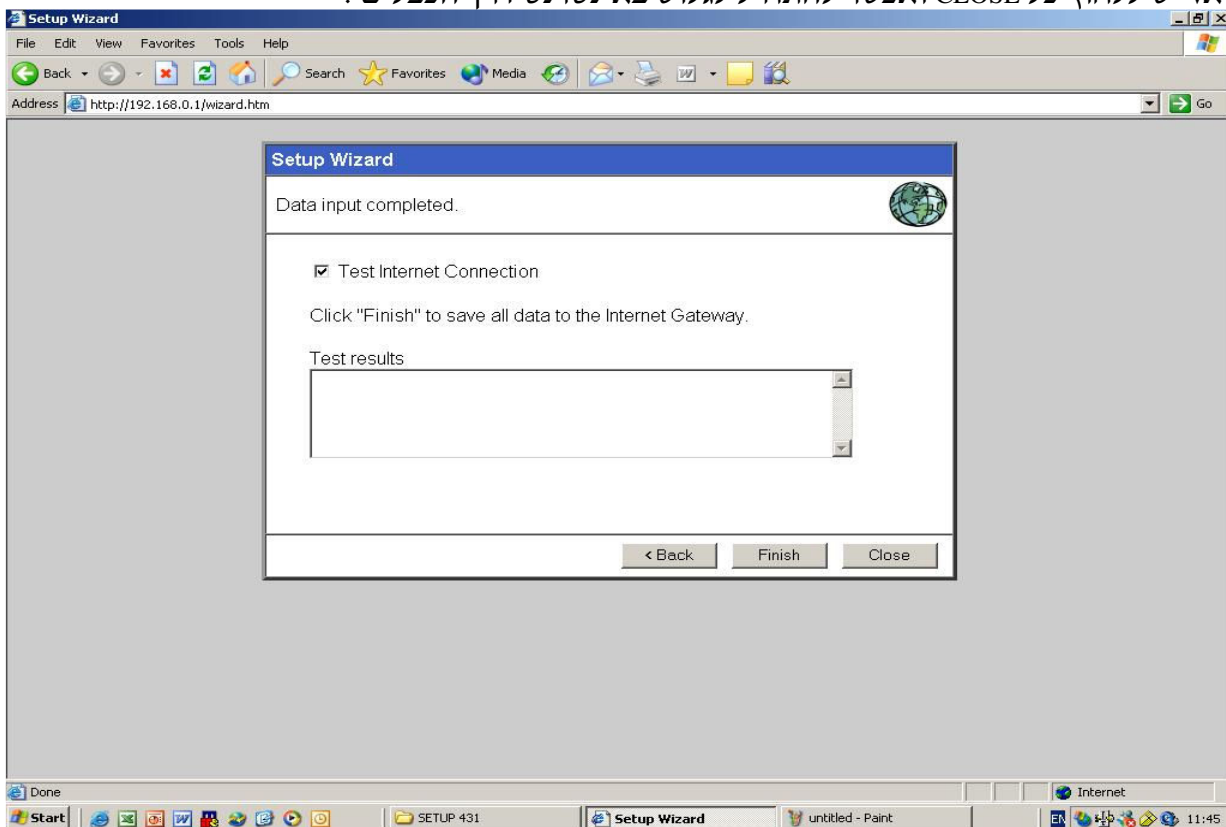
במסך זה יש להכניס את שם השירות (service name) לפי הדף שמצורף בסוף, שם משתמש
 וסיסמה
 וב- CONNECT BEHAVIOR יש לבחור את האופציה KeepAlive



במסך זה יש לוודא שהנקודה נמצאת על מציאת IP אוטומטי ויש ללחוץ על NEXT.

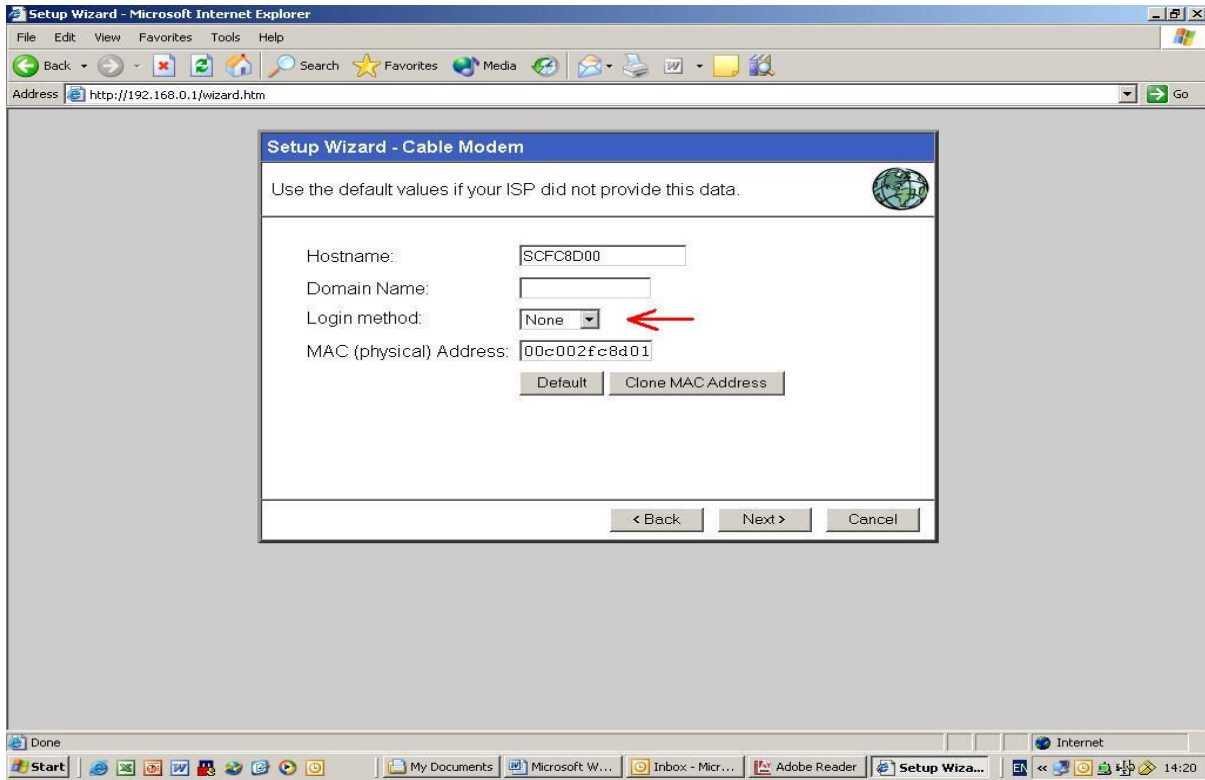


במסך יש ללחוץ על FINISH ולחכות עד שהנתב מאשר את ההתחברות ואז יש ללחוץ על CLOSE ואפשר להתחיל לגלוש באינטרנט דרך הכבלים.



התחברות ללא חייגן :

ההתחברות ללא חייגן היא כמו ההתחברות עם חייגן רק השוני הוא שבמסך ב- LOGIN METHOD בוחרים ב- NONE במקום ב-L2TP.

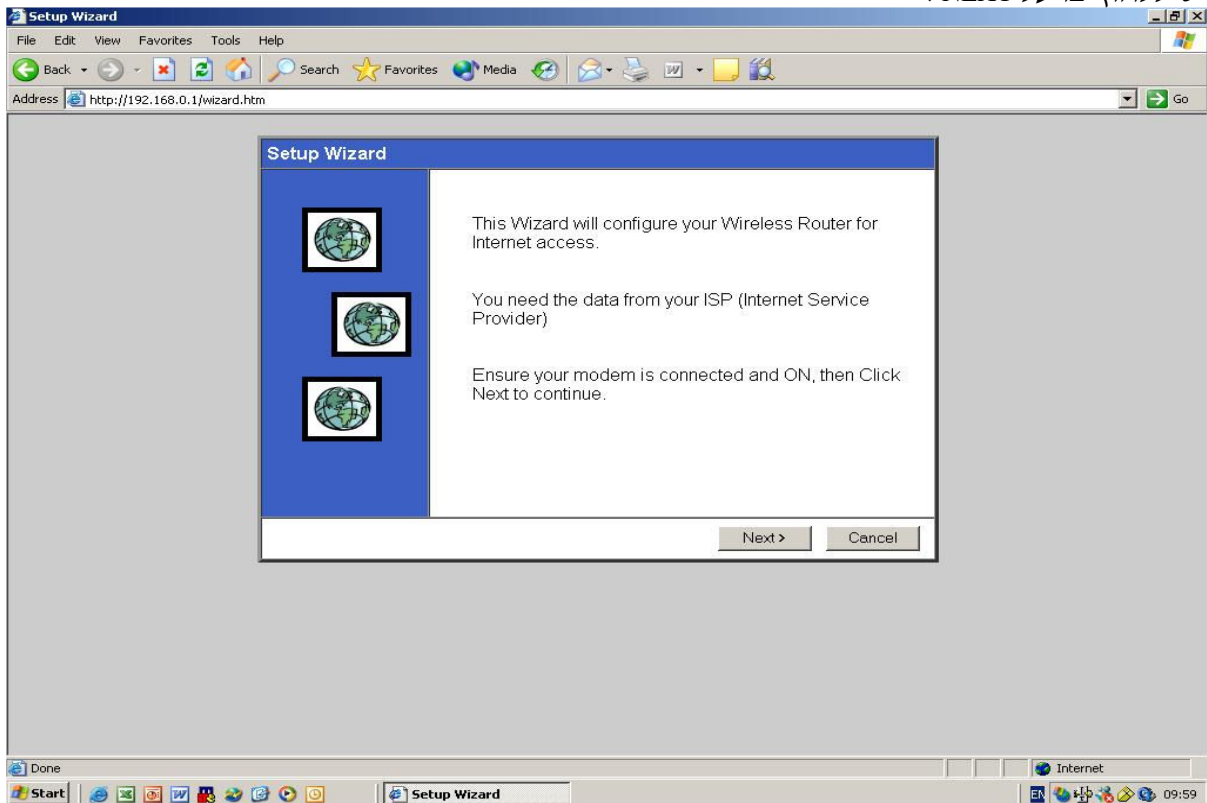


הגדרת החיבור לאינטרנט ב-ADSL

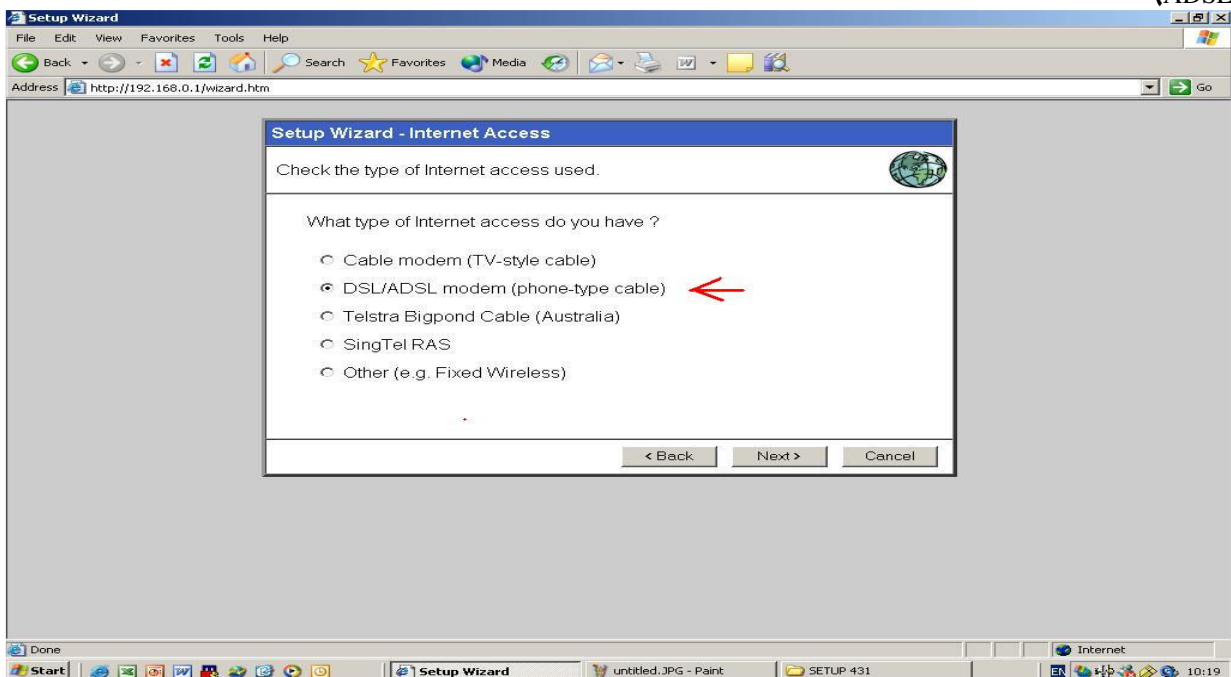
משתמשים המתחברים לאינטרנט עם מודם אלקטל ישו צריכים לשנות את צורת החיוג שלו מ-PPTP ל-PPPoE (הוראות כיצד יש לשנות נמצא בעמוד).

עם שאר סוגי המודמים מסוג ECI , Samsung והאלקטל החדש אין לבצע שום שינוי במאפייני המודם

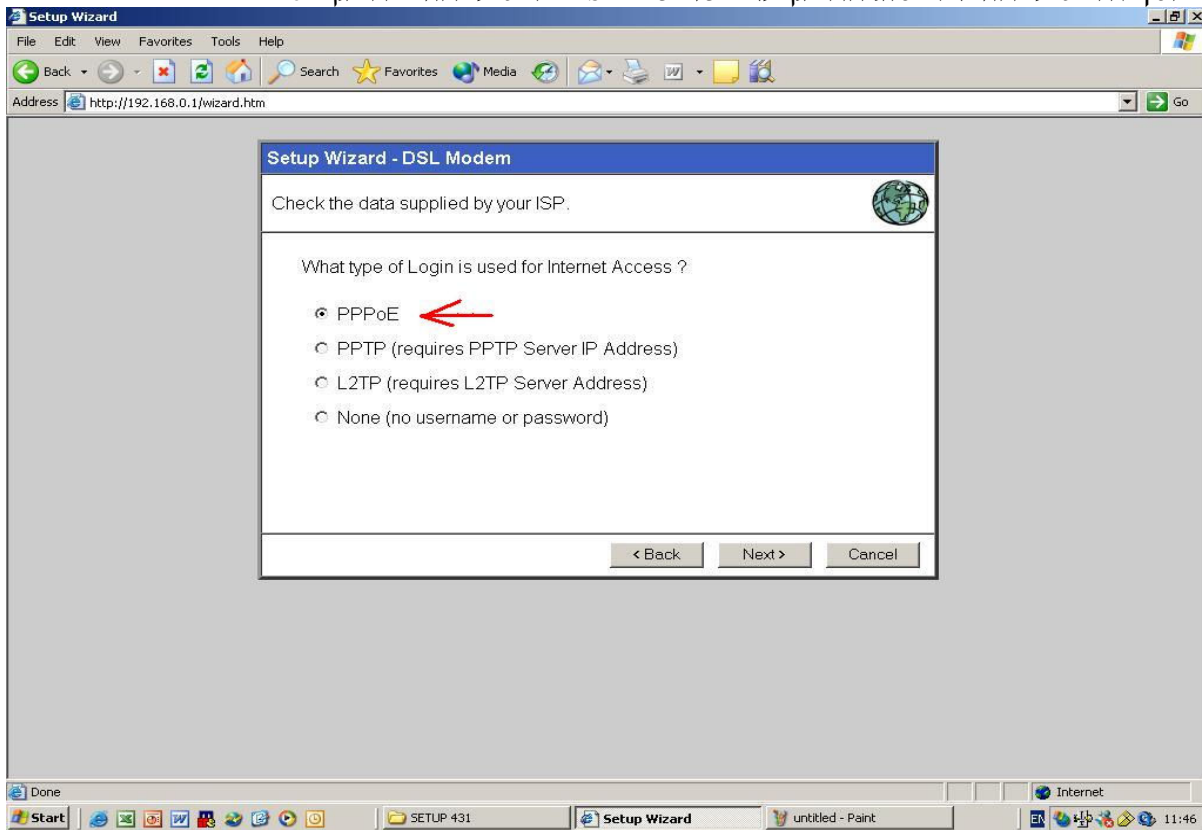
בכדי להגיע לממשק הנתב יש להיכנס לדפדפן ולהקיש את כתובת הנתב (192.168.0.1) . בכניסה לנתב תקבלו את המסך הבא. יש ללחוץ בו על NEXT .



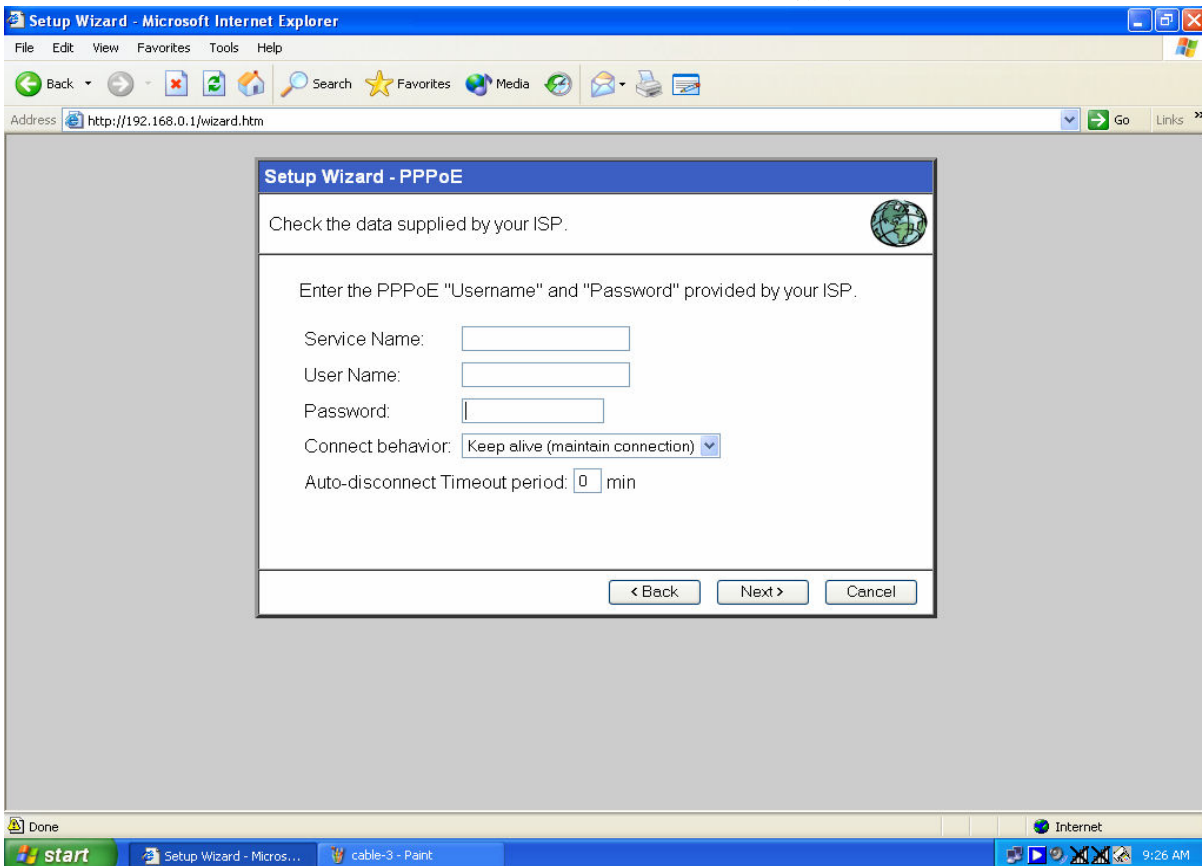
במסך זה יש לבחור את סוג החיבור לאינטרנט (יש לבחור את האופציה השנייה שהיא (ADSL



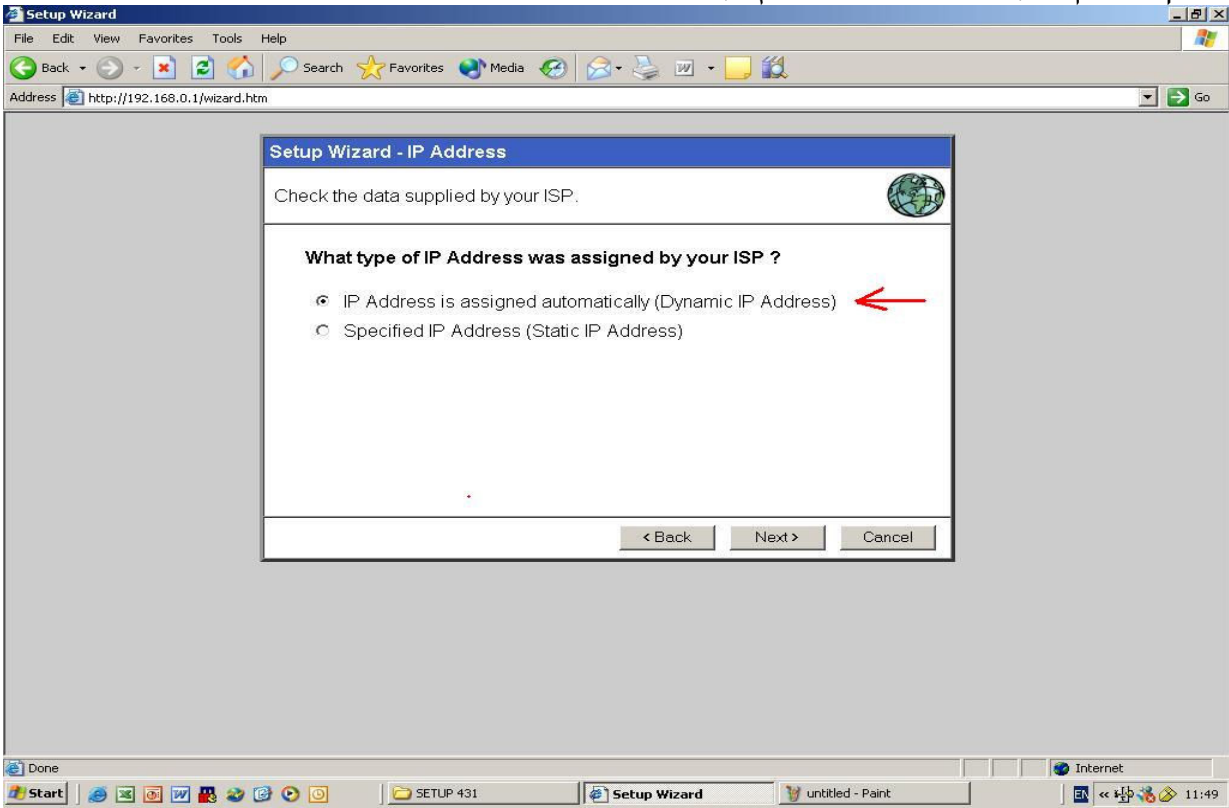
במסך זה יש לבחור את סוג החיבור לאינטרנט ב-ADSL ויש לבחור בחיבור PPPoE



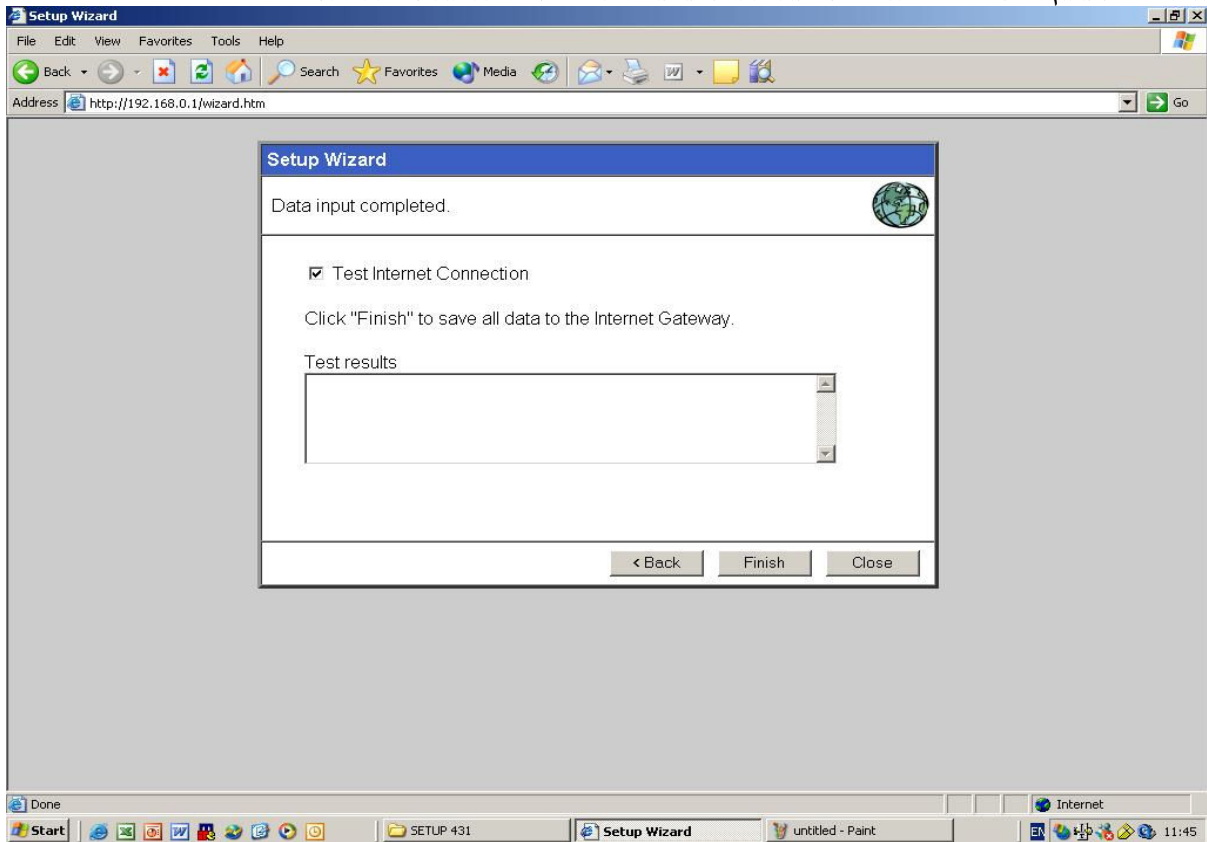
במסך זה יש להכניס את שם המשתמש והסיסמה בה משתמשים להתחבר לאינטרנט ב-CONNECT BEHAVIOR יש לבחור ב-KEEP ALIVE.



במסך זה אין לגעת בהגדרות ויש ללחוץ על NEXT

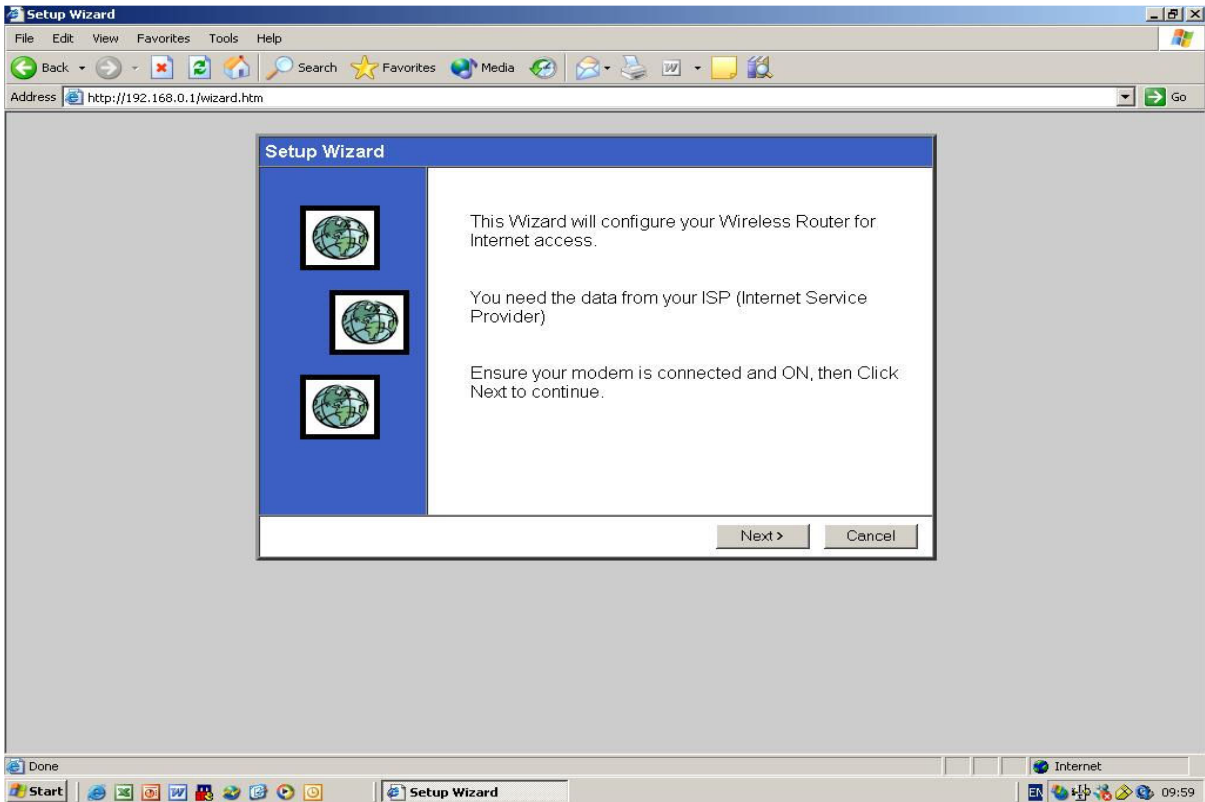


במסך יש ללחוץ על FINISH ולחכות עד שהנתב מאשר את ההתחברות ואז יש ללחוץ על CLOSE ואפשר להתחיל לגלוש באינטרנט המהיר בחיבור ADSL.

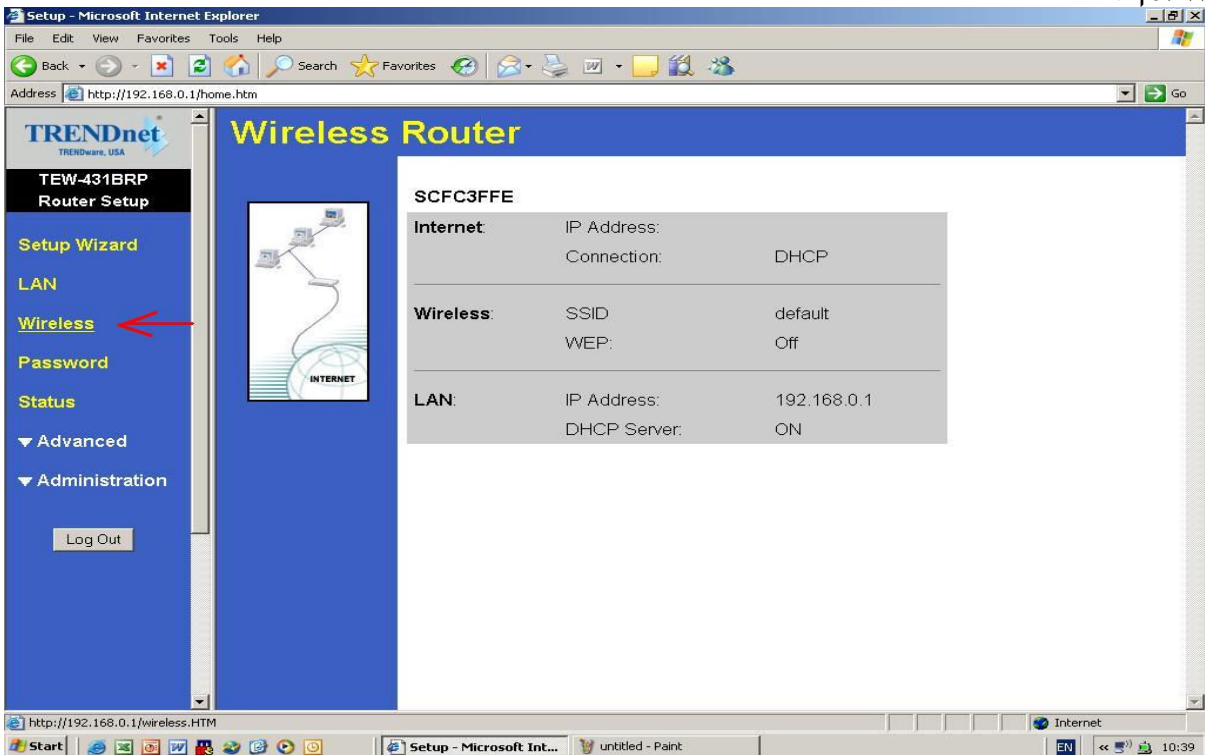


הגדרת הנתב לרשת אלחוטית

בכדי להגיע לממשק הנתב יש להיכנס לדפדפן ולהקיש את כתובת הנתב (192.168.0.1) בכניסה לנתב תקבלו את המסך הבא, במסך זה יש ללחוץ בו על CANCEL.



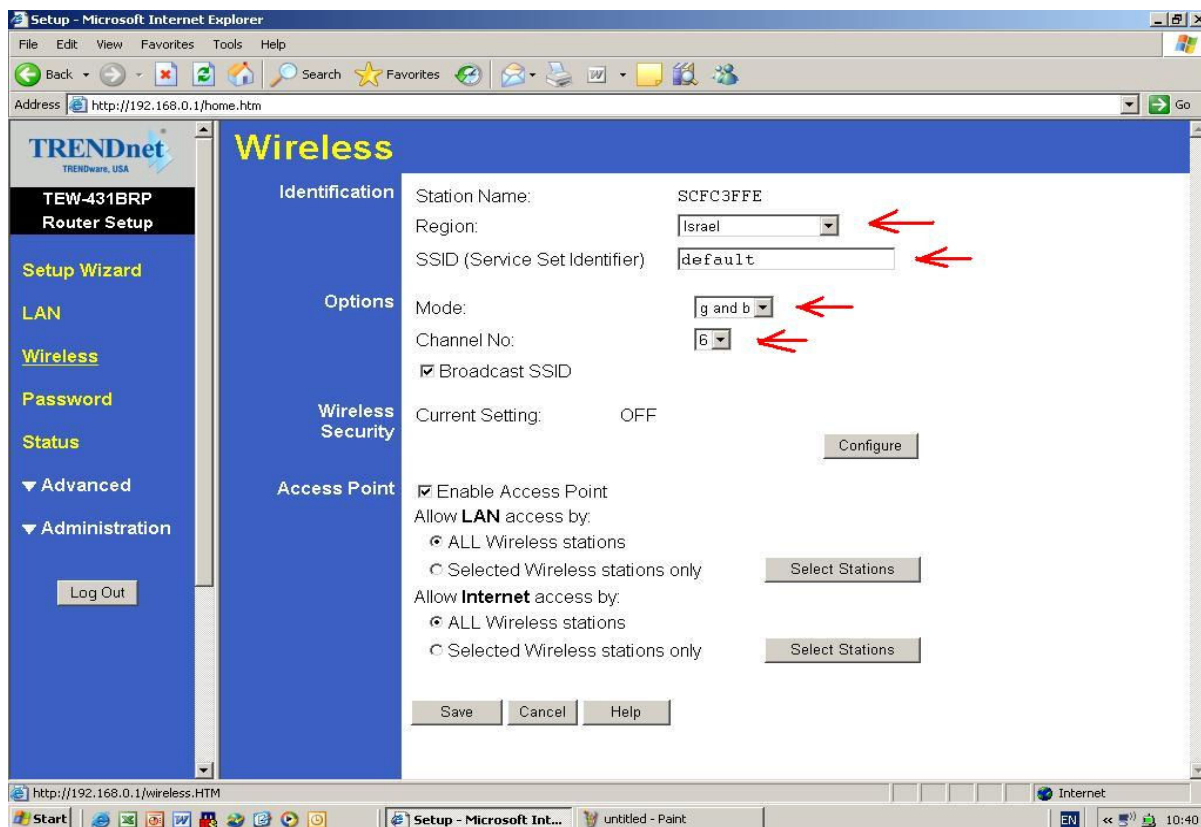
בכדי להגדיר את אופציית האלחוט בנתב יש ללחוץ על WIRELESS בצידו השמאלי של המסך.



במסך ה-WIRELESS יש להגדיר את הדברים הבאים :

- REGION – יש לבחור את אזור השידור בו נמצאים (במקרה שלנו זה ישראל).
- SSID – שם הרשת האלחוטית .
- MODE – סוג תקן האלחוט בו רוצים לעבוד (תקן G או B או שניהם יחד).
- CHANNEL – הערוץ בו רוצים לעבוד ברשת האלחוטית (בדרך כלל יש לבחור את ערוץ 6).

לאחר קביעת הגדרות אלו יש ללחוץ על SAVE.



הגדרת מודם אלקטל מחיוג PPTP ל-PPPoE

1. לחבר את מודם האלקטל לכרטיס רשת
2. לא להתחבר לאינטרנט !!!! ואם מחוברים אז להתנתק !!!!!
3. יש להיכנס להגדרות כרטיס הרשת ולהגדיר לו כתובת IP (IP = 10.0.0.1) ולאחר מכן ללחוץ על אישור
4. להפעיל את דפדפן האינטרנט ולרשום בשורת כתובת 10.0.0.138 ואז יופיע מסך הכניסה של המודם
5. במסך לגשת לתפריט בצד שמאל וללחוץ על האופציה של PPTP
6. בחלון PPTP 4 התקשרויות . למחוק את הראשונה שהיא RELAY_PPP1
7. לגשת לתפריט בצד שמאל וללחוץ על PHONEBOOK וגם שם למחוק את RELAY_PPP1
8. בתחתית אותו חלון ללחוץ על ADD , בריבוע השמאלי למטה יש לבחור PPPoE וב-VPI לרשום 8 וב-VPI 48 וללחוץ על APPLY
9. לגשת לתפריט בצד שמאל וללחוץ על BRIDGE
10. בחלון BRIDGE קיים כבר br1 אותו צריך למחוק בלחיצה על הלחצן DELETE באותו מסך
11. לבחור ברשימה PPPoE , בשאר הנתונים לא לגעת ואז ללחוץ על ADD
12. לאחר כל פעולות אלו יש ללחוץ על SAVEALL אשר נמצא בתחתית התפריט בצד שמאל , אבל לפני זה יש לבדוק עם אכן השינויים שביצעתם עובדים בעזרת חייגן PPPoE .

כול שינוי שביצעתם במודם ישמר אך ורק עם בוצעה לחיצה על הלחצן SAVEALL

בדיקת גירסה

על מנת לבדוק את הגירסה עלינו להיכנס להגדרות הנתב.
בחלון הכתובות האינטרנט אקספלורר יש לכתוב את הכתובת הבאה 192.168.0.1
לאחר מכן יופיע מסך של SETUP WIZARD יש ללחוץ על CANCEL שבתחתית העמוד.
לאחר מכן בצד שמאל של המסך יש ללחוץ על STATUS בתפריט STATUS יש להיכנס על
FRIMWARE VERSION במידה והיא לא 1204 יש לעדכן את הנתב (עמוד)

The screenshot shows the Trendnet TEW-431BRP Router Setup page in Internet Explorer. The page is titled "Status" and displays the following information:

Category	Item	Value
Internet	Connection Method:	PPPoE
	Broadband Modem:	Connection OK
	Internet Connection:	Active
	Internet IP Address:	192.117.155.50
Connection Details		
LAN	IP Address:	192.168.0.1
	Network Mask:	255.255.255.0
	DHCP Server:	ON
System	Device Name:	SCD2F222
	Firmware Version:	Version 1.2 Release 04
	Current Router Uptime:	16:39:49

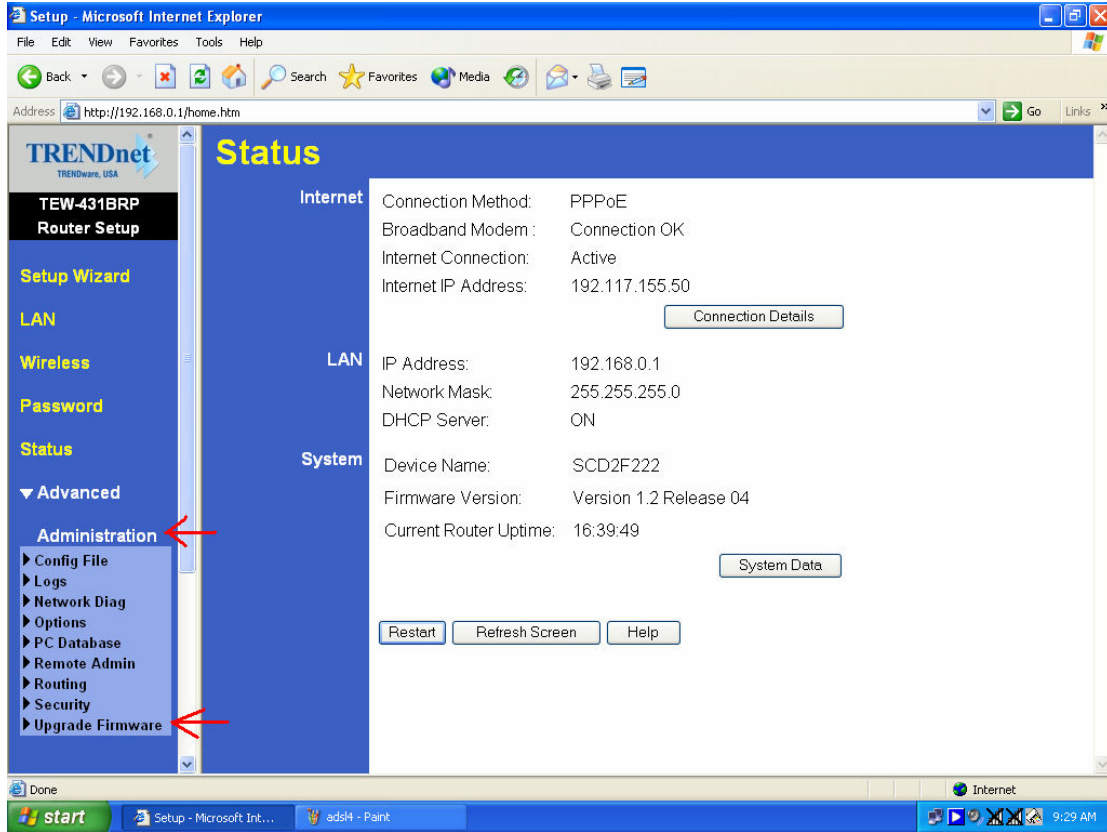
At the bottom of the System section, there are buttons for [Restart](#), [Refresh Screen](#), and [Help](#). A [System Data](#) button is also present.

The left sidebar contains the following menu items:

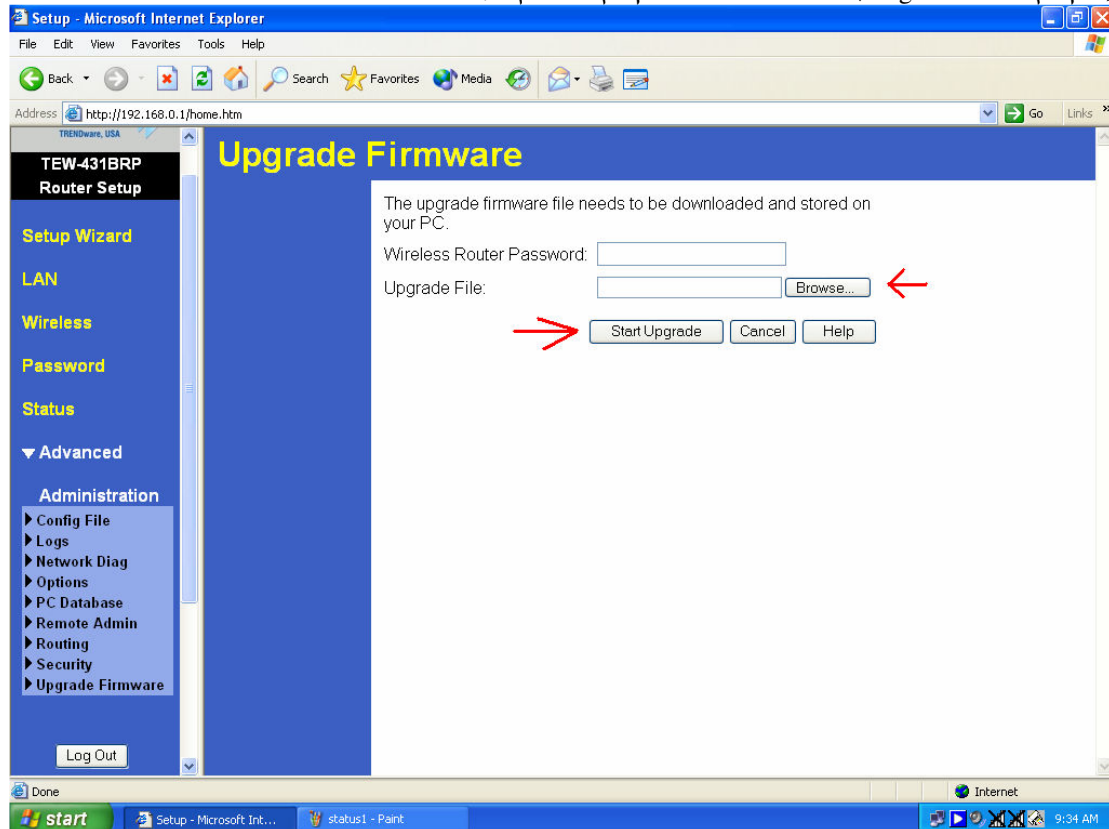
- TEW-431BRP Router Setup
- Setup Wizard
- LAN
- Wireless
- Password
- Status
- Advanced
 - Administration
 - Config File
 - Logs
 - Network Diag
 - Options
 - PC Database
 - Remote Admin
 - Routing
 - Security
 - Upgrade Firmware

הגדרת FIRMWARE (עידכון קשוחה):

מומלץ לעדכן את הfirmware בנתב כל פעם שיוצא עידכון חדש. על מנת לעדכן אנחנו נכנסים להגדרות של הנתב (באינטרנט אקספלורר בשורת הכתובות לרשום 192.168.0.1). במידה ויופיע SETUP WIZARD יש ללחוץ על CANCEL שנמצא בתחתית העמוד. לאחר שנכנסנו יש ללחוץ על administration (נמצא בצד שמאל של העמוד למטה) ושם ללכת לupgrade firmware



במסך הבא יש ללחוץ על לחצן BROWSE על מנת לקבוע באיזו מקום נמצא קובץ ה-firmware (הקובץ בסיומת .img) לאחר מציאת הקובץ ללחוץ על START UPGRADE.



עם תחילת האיתחול יופיע סרגל מ-0 עד 100 שמציין את שלב העידכון.
אם סיום העידכון יש ללחוץ OK.
ולראות שהנתב מאתחל את עצמו.
עם סיום האתחול של הנתב יש לעשות לנתב RESET, כפתור ה-RESET נמצא בגב הנתב.
לאחר ביצוע ה-RESET יש להגדיר את הנתב מחדש.

רשימת ספקי אינטרנט

ISP Name	PNS domain name (PPTP connection) שם תחום - שרת PNS	PNS IP address ¹ (PPTP connection) כתובת IP - שרת PNS	LNS domain name (L2TP connection) שם תחום - שרת LNS	LNS IP address ² (L2TP connection) כתובת IP - שרת LNS
Bezeqint 014	gch.bezeqint.net matav.bezeqint.net tevelbi.bezeqint.net	212.179.61.76 172.26.255.2 (Mask: 255.248.0.0) ¹	gch.bezeqint.net matav.bezeqint.net tevelbi.bezeqint.net	212.179.61.76
Netvision	cable.netvision.net.il	212.143.205.250 212.143.205.251 212.143.205.253 172.26.255.245 (Mask: 255.248.0.0) ¹	cable.netvision.net.il	212.143.205.250 212.143.205.251 212.143.205.253
Internet Zahav	pns.inter.net.il matav.inter.net.il	213.8.8.112 172.26.255.101 (Mask: 255.240.0.0) 10.33.64.1	ins.inter.net.il	213.8.8.84 213.8.8.96 213.8.8.98 213.8.8.99
Golden Lines 012	cablepns.012.net.il aztv.012.net.il matav.012.net.il	212.199.26.28 172.26.255.208 (Mask: 255.240.0.0) ¹ 213.57.57.57-60	cableins.012.net.il	212.199.170.59
Barak 013	pns.barak.net.il	212.25.109.254 172.26.255.17 (Mask: 255.240.0.0) ¹	cable.barak.net.il	62.90.5.150
Actcom	pns4.actcom.net.il	192.117.122.13 172.26.255.192 172.26.255.194 (Mask: 255.240.0.0) ¹	ins4.actcom.net.il	192.117.122.13 172.26.255.197
Aquanet	cable.aquanet.co.il golden.aquanet.co.il matav.aquanet.co.il tevel.aquanet.co.il	213.57.50.250 172.26.255.100		213.57.50.254
Israsrv	surf.israsrv.net.il	192.117.195.250		
HUJI (Hebrew university in Jerusalem)	vpn.huji.ac.il d18-2.dialin.huji.ac.il	132.64.10.2	d18-2.dialin.huji.ac.il	132.64.10.2
Technion	cedis3.technion.ac.il	132.68.254.109		
TAU (Tel-Aviv university)			ins.tau.ac.il	132.66.4.125
Haifa University	a7204.haifa.ac.il	132.74.1.112		
BGU (Ben-Gurion university)			cable.bgu.ac.il	132.72.5.1 132.68.245.109
Interal (Eilat)	cable.interal.co.il	172.26.255.242	cable.interal.co.il	172.26.255.242
A2Z		172.26.255.26	ins.a2z.net.il	62.56.252.232
Urbis	cable.urbis.net.il	172.26.255.241		