

TEW-429UB

Quick Installation Guide

Version 09.27.2005



TRENDnet[®]
TRENDware, USA
What's Next in Networking

Table of Contents

Português	1
1. Preparar para Instalação	1
2. Usando o Detector de Hot Spot.....	2
3. Instalar Utilitário de Configuração Wireless	5
4. Instalar Hardware	8
5. Instalar Drivers	9
6. Configuração Wireless	12
Troubleshooting	14

Português QIG

1. Preparar para Instalação

Verique o Conteúdo da Embalagem

Favor verificar se todo o conteúdo está na caixa:



Requisitos Mínimos de Hardware

Antes de instalar esse Adaptador USB Wireless 802.11g, você deverá ter:

1. Computador com porta USB
2. Processador 300 MHz e 128 MB de memória (Recomendado)
3. Mínimo de 20 MB de espaço de disco rígido.
4. Drive CD-ROM
5. Ponto de Acesso 802.11g ou 802.11b (para Modo Infra-Estrutura) ou outro adaptador wireless 802.11g (para modo de rede Ad-Hoc/Ponto-a-Ponto).
6. Windows 98SE/ME/2000/XP

2. Usando o Detector de Hot Spot




A tabela a seguir ilustra a função de cada botão.











Botão	Funções
Power	Ligar/ Desligar
Seek	1. Pressionar [Seek] para procurar hotspots 2. Pressionar e Segurar o [Seek] Botão para 2 segundos de uso Características diferentes de varredura
Next	Ver o próximo ponto de acesso

A figura a seguir explica o significado de cada símbolo no display LCD.



SSID	Exibe o SSID do ponto de acesso. Se o SSID for maior que 16 caracteres, irá correr horizontalmente.
Channel	Exibe o canal em uso.
Entry	Exibe entrada atual. O TEW-429UB pode tratar no máximo 16 entradas.
Power	Indica a vida útil da bateria.  Bateria com Carga Baixa  Bateria Recarregada  No modo "adapter" ou recarregando a bateria pela porta USB

<p>Scan mode</p>	<p>Existem três modos de varredura (modos S, F e D). Segure o botão “Seek” para alternar entre modos de varredura. Depois de mudar para o modo de varredura desejado pressione o botão “Seek” novamente para fazer um site survey.</p> <p> Modo [S]: Classifica os pontos de acesso em ordem de potência de sinal.</p> <p> Modo [F]: Lista todos os pontos acesso não criptografados (pontos de acesso sem segurança) e classifica cada ponto de acesso por ordem de potência de sinal.</p> <p> Modo [D]: Se fixa a um ponto de acesso para testar sua potência de sinal em locais diferentes.</p>
<p>Security</p>	<p>Indica a configuração de segurança da rede wireless.</p> <p> Segurança WPA ativada</p> <p> Segurança WEP ativada</p> <p> Segurança Wireless desativada (sem segurança)</p>
<p>Signal</p>	<p>Indica a potência do sinal e a banda de radio (802.11b/g) da rede wireless. Existem cinco níveis de potência de sinal.</p> <p> Modo 802.11g em banda de 2.4 GHz</p> <p> Modo 802.11b em banda de 2.4 GHz</p>

3. Instalar Utilitário de Configuração Wireless

Windows 98SE/ME/2000/XP

1. Insira o CD-ROM do TEW-429UB no drive CD-ROM do seu computador; a janela com o menu de instalação vai aparecer automaticamente. Se a janela não aparecer automaticamente, favor clique **Start**, clique **Run** e digite **E:\Autorun.exe** no campo de texto. Clique **OK**.

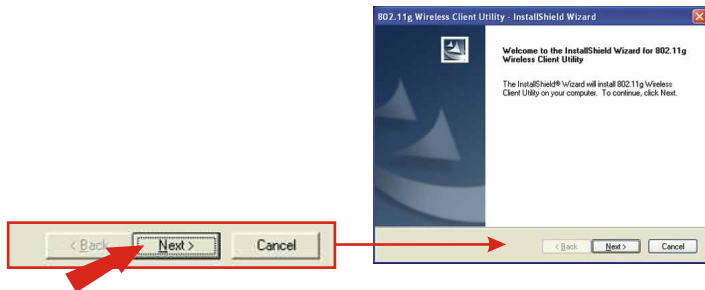
Nota: Substituir “E” em “E:/Autorun.exe” com a letra que estiver atribuída a seu drive de CD-ROM

2. No Menu de Instalação, clique Install **Utility**.

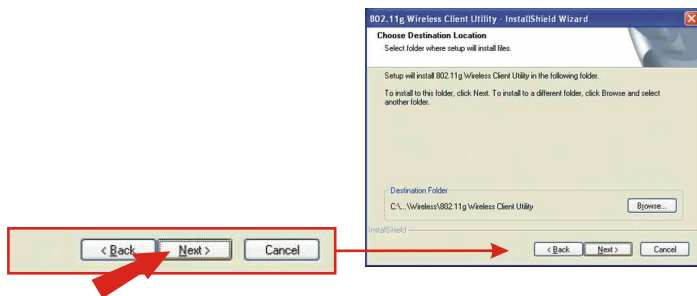


3. Siga as instruções do Assistente de Instalação para instalar o utilitário de configuração wireless.

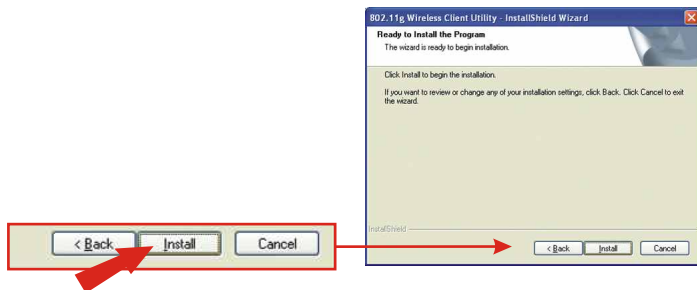
4. Clique **Next**.



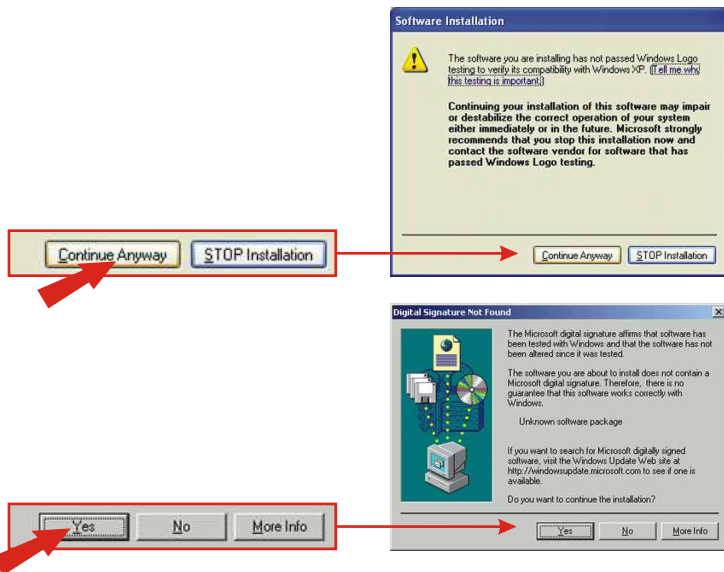
5. Clique Next.



6. Clique Install.



7. Uma mensagem de alerta vai dizer que o dispositivo que você está instalando ainda não recebeu certificado de compatibilidade com o Windows XP. Clique Continue Anyway. Para Windows 2000, clique **Yes**.



8. Clique **Finish**.



4. Instalar Hardware

O TEW-429UB é hot-pluggable. Você pode conectar ou desconectar o TEW-429UB enquanto o computador estiver ligado.

Conecte o TEW-429UB Adaptador USB Wireless à porta USB do seu computador.



5. Instalar Drivers

Windows 98SE/ME

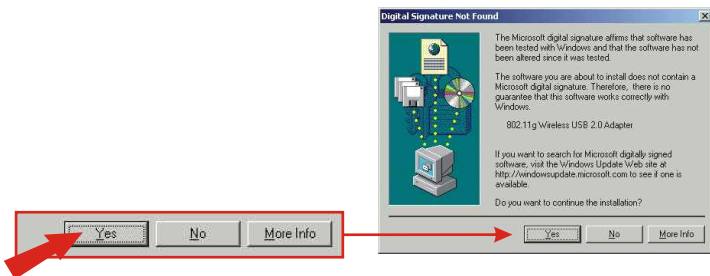
Depois de instalar o software utilitário, conecte o Adaptador USB Wireless à porta USB do seu computador.

1. Windows irá automaticamente detectar o novo hardware e instalar o driver apropriado.



Windows 2000

1. Depois de instalar o software utilitário conecte o Adaptador Wireless USB à porta USB do seu computador. Windows irá detectar o novo hardware e carregar o driver automaticamente.
2. Quando a janela do “Digital Signature Not Found” aparecer, clique **Yes** para continuar.



Nota: Os Adaptadores Wireless TRENDnet foram totalmente submetidos a testes sob todos os Sistemas Operacionais Windows e aprovados por funcionalidade.

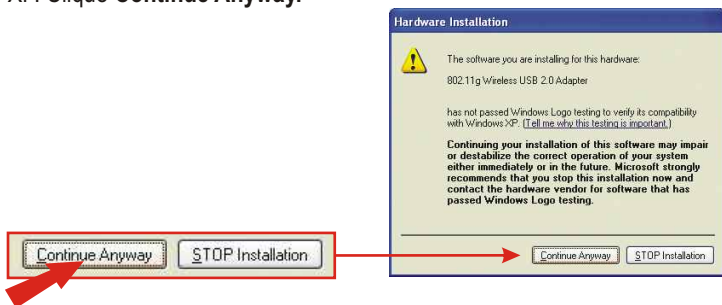
3. Após clicar **Yes**, o ícone wireless na área de notificação de sua Barra de Tarefas (ao lado do relógio no canto inferior direito da sua tela). Se não aparecer, reinicie seu computador. Vá para seção **6 Wireless Configuration**.

Windows XP

1. Depois de instalar o software utilitário, conecte o Adaptador USB Wireless à porta USB do seu computador. O Assistente “Found New Hardware Wizard” vai aparecer. Certifique-se de que o **Install the software automatically** está selecionado e que CD-ROM do TEW-429UB está no seu drive de CD-ROM. Depois clique **Next**.



2. Uma mensagem de alerta vai dizer que o dispositivo que você está instalando ainda não recebeu certificado de compatibilidade com o Windows XP. Clique **Continue Anyway**.



Nota: Os Adaptadores Wireless TRENDnet foram totalmente submetidos a testes sob todos os Sistemas Operacionais Windows e aprovados por funcionalidade.

3. O Assistente “Found New Hardware Wizard” vai avisar você que terminou a instalação do software para seu TEW-429UB. Clique **Finish**.

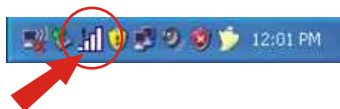


Nota: Depois de clicar **Finish** vai aparecer o ícone wireless na área de notificação de sua Barra de Tarefas (ao lado do relógio no canto inferior direito da sua tela). Se não aparecer, reinicie seu computador. Vá para **seção 6 Wireless Configuration**.

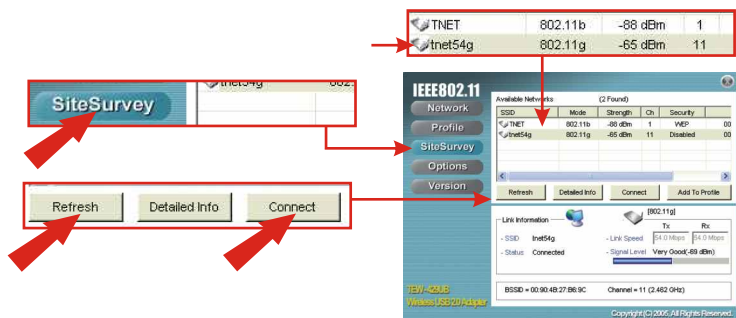
6. Configuração Wireless

Modo Infra-Estrutura (Conexão PC-para-Ponto de Acesso)

1. Duplo - Clique no ícone do computador wireless na área de notificação de sua Barra de Tarefas (ao lado do relógio no canto inferior direito da sua tela).



2. Clique **Site Survey**, clique **Refresh** e selecione o ponto de acesso desejado. Clique **Connect**.



3. Clique **OK**.



4. Favor verificar o status da sua conexão.

The screenshot shows the IEEE802.11 software interface. At the top, there are navigation buttons: Network, Profile, SiteSurvey, Options, and Version. Below these is a table of available networks:

SSID	Mode	Strength	Ch	Security
TNET	802.11b	-88 dBm	1	WEP
inet54g	802.11g	-65 dBm	11	Disabled

Below the table are buttons for Refresh, Detailed Info, Connect, and Add To Profile. The main area shows Link Information for the selected network (inet54g):

- Link Information: inet54g
- Link Speed: 54.0 Mbps
- Status: Connected
- Signal Level: Good(-72 dBm)
- Channel: 11 (2.452 GHz)

Red boxes and arrows highlight the status and signal level information. A box on the left contains '- Status Connected', with an arrow pointing to the 'Status: Connected' field in the software. Another box below contains '- Signal Level Good(-72 dBm)', with an arrow pointing to the 'Signal Level: Good(-72 dBm)' field. A third arrow points from the 'Signal Level' box to the signal level bar in the software interface.

Parabéns!
A instalação está completa.

Troubleshooting

Q1: I completed all the steps in the quick installation guide, but my wireless USB Adapter isn't connecting to my access point. What should I do?

A1: First, you should verify that the Network SSID matches your wireless router or access point's SSID. Second, you should check your TCP/IP properties to ensure that Obtain an IP address automatically is selected. Third, you can click on the Site Survey link to check and see if there are any available wireless networks listed.

Q2: Windows is unable to recognize my hardware. What should I do?

A2: Make sure your computer meets the minimum requirements as specified in Section 1 of this quick installation guide. Also, you must install the wireless configuration utility (as described in Section 3) before connecting the wireless USB Adapter.

Q3: I cannot open the wireless configuration utility. What should I do?

A3: Go to your device manager (control panel → system) to make sure the adapter is installed properly. If you see a networking device with a yellow question mark or exclamation point, you will need to reinstall the device and/or the drivers.

If you still encounter problems, please refer to the User's Guide CD-ROM or contact technical support.

Certifications

This equipment has been tested and found to comply with FCC and CE Rules. Operation is subject to the following two conditions:

- (1) This device may not cause harmful interference.
- (2) This device must accept any interference received.
Including interference that may cause undesired operation.

NOTE: THE MANUFACTURER IS NOT RESPONSIBLE FOR ANY RADIO OR TV INTERFERENCE CAUSED BY UNAUTHORIZED MODIFICATIONS TO THIS EQUIPMENT. SUCH MODIFICATIONS COULD VOID THE USER'S AUTHORITY TO OPERATE THE EQUIPMENT.





What's Next in Networking

Product Warranty Registration

Please take a moment to register your product online.
Go to TRENDware's website at <http://www.TRENDNET.com>

TRENDnet Technical Support

US/Canada Support Center

Contact

Telephone: 1(310) 626-6252

Fax: 1(310) 626-6267

Email: support@trendnet.com

Tech Support Hours

7:30am - 6:00pm Pacific Standard Time

Monday - Friday

European Support Center

Contact**Telephone**

Deutsch : +49 (0) 6331 / 268-460

Français : +49 (0) 6331 / 268-461

0800-907-161 (numéro vert)

Español : +49 (0) 6331 / 268-462

English : +49 (0) 6331 / 268-463

Italiano : +49 (0) 6331 / 268-464

Dutch : +49 (0) 6331 / 268-465

Fax: +49 (0) 6331 / 268-466

Tech Support Hours

8:00am - 6:00pm Middle European Time

Monday - Friday

TRENDware International, Inc.

3135 Kashiwa Street. Torrance, CA 90505

<http://www.TRENDNET.com>