



## Quick Installation Guide



**TEW-424UB**

# Table of Contents

Русский .....	1
1. Что нужно сделать в самом начале .....	1
2. Порядок установки .....	2
3. Конфигурация беспроводной связи .....	7
Troubleshooting .....	8

# 1. Что нужно сделать в самом начале



## Содержимое упаковки

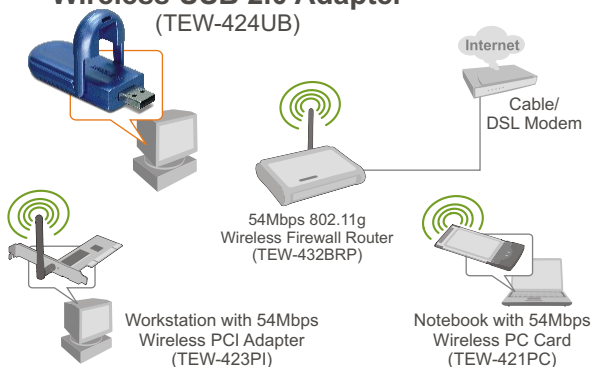
- TEW-424UB
- Руководство по быстрой установке
- CD-ROM-диск с драйвером и утилитой
- Удлинительный USB кабель

## Системные требования

- Компьютер с портом USB 1.1 или 2.0
- Дисковод CD-ROM
- ЦП: 300 МГц или выше/ 800 МГц или выше (Windows Vista)
- Память: 256 МБ или более/ 512 МБ или более (Windows Vista)
- Windows Vista/XP/2000/ME/98SE

## Применение

### Workstation with 54Mbps Wireless USB 2.0 Adapter (TEW-424UB)



## 2. Порядок установки

**Это важно!** НЕ ПОДКЛЮЧАЙТЕ адаптер USB для беспроводной связи, пока об этом не будет дано указание.

Примечание: см. руководство пользователя на компакт-диске с драйверами, где приведены указания по установке в Windows 98SE и Windows ME.

1. Установите **CD-ROM-диск со служебной программой и драйвером** в дисковод CD-ROM компьютера и выберите **Install Utility**. Далее выберите свою операционную систему.



2. Следуйте указаниям из мастера **InstallShield**.

В Windows Vista перейдите к шагу 3. В Windows XP перейдите к шагу 7. В Windows 2000 перейдите к шагу 14.

### Windows Vista

3. Выберите **Все равно установить этот драйвер** (только в Windows Vista).



4. Щелкните по кнопке **Завершить (Finish)**.

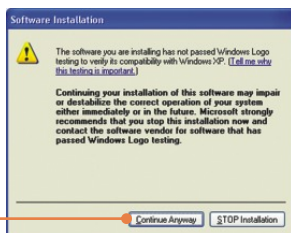
5. Присоедините беспроводной адаптер к имеющемуся USB-порту компьютера.



6. Драйверы установятся автоматически. Перейдите к шагу 19.

## Windows XP

7. Щелкните по кнопке **Все равно продолжить (Continue Anyway)**.

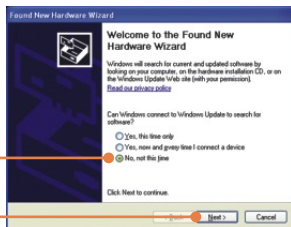


8. Щелкните по кнопке **Завершить (Finish)**.

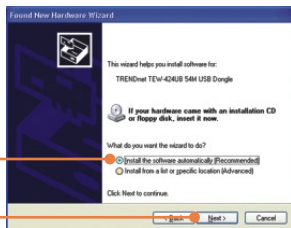
9. Присоедините беспроводной адаптер к имеющемуся USB-порту компьютера.



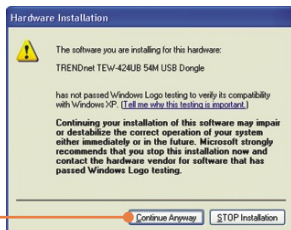
10. Выберите **Нет**, затем щелкните по кнопке **Далее**.



11. Выберите **Установить программное обеспечение автоматически (рекомендуется)** и щелкните по кнопке **Далее**.



12. Щелкните по кнопке **Все равно продолжить (Continue Anyway)**.



13. Щелкните по кнопке **Завершить (Finish)**. Перейдите к шагу 19.

## Windows 2000

14. Щелкните по кнопке Да (Yes).



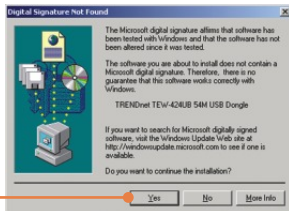
15. Щелкните по кнопке Завершить (Finish).

16. Присоедините беспроводной адаптер к имеющемуся USB-порту компьютера.



17. При работе в Windows 2000 драйверы установятся автоматически.

18. Щелкните по кнопке Да (Yes).  
Перейдите к шагу 19.



**19.** Извлеките CD-ROM-диск со служебной программой и драйвером из привода.

## **Установка завершена.**

Подробнее о конфигурировании устройства TEW-424UB и дополнительных настройках можно узнать в разделе «Поиск и устранение неисправностей» руководства пользователя на CD-ROM-диске или на веб-сайте Trendnet по адресу <http://www.trendnet.com>.

### **Зарегистрируйте свой продукт**

Для того, чтобы воспользоваться сервисным обслуживанием и поддержкой на высшем уровне, предлагаем вам зарегистрировать свой продукт в режиме

онлайн здесь: [www.trendnet.com/register](http://www.trendnet.com/register)

Благодарим Вас за то, что Вы выбрали TRENDnet



## 3. Конфигурация беспроводной связи

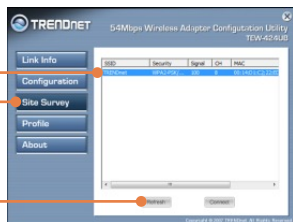
Примечание: если у вас не работает Windows XP, нужно отключить опцию Wireless Zero Configuration. См. вопрос 4 раздела «Устранение неисправностей».

1. В нижнем правом углу экрана **двойным щелчком** выберите значок **Wireless Adapter Configuration utility**.



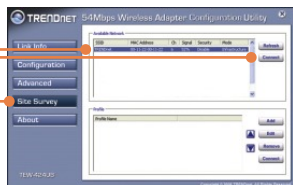
### Windows Vista

2. Щелкните по кнопке **Site Survey**. Выберите идентификатор **SSID**, который соответствует вашей беспроводной точке доступа, и щелкните по кнопке **Connect**.



### Windows XP/2000

3. Щелкните по кнопке **Site Survey**. Выберите идентификатор **SSID**, который соответствует вашей беспроводной точке доступа, и щелкните по кнопке **Connect**.



### Настройка беспроводной конфигурации выполнена

Подробнее о конфигурировании устройства TEW-424UB и дополнительных настройках можно узнать в разделе «Поиск и устранение неисправностей» руководства пользователя на CD-ROM-диске или на веб-сайте Trendnet по адресу <http://www.trendnet.com>.

**Q1: I inserted the Utility & Driver CD-ROM into my computer's CD-ROM Drive but the installation menu does not appear automatically. What should I do?**

**A1:** If the window does not appear automatically, click **Start**, click **Run**, and type **D:\autorun.exe** where "D" in "D:\autorun.exe" is the letter assigned to your CD-ROM Drive, and then press the ENTER key on your keyboard.

**Q2: I completed all the steps in the quick installation guide, but my Wireless USB Adapter is not connecting to my access point. What should I do?**

**A2:** First, verify that the Network Name (SSID) matches your wireless router or access point's Network Name (SSID). Second, check your TCP/IP properties to ensure that Obtain an IP address automatically is selected. Third, open the Wireless Adapter configuration Utility icon, click the Site Survey link and then click Refresh to check and see if there are any available wireless networks listed. Fourth, your wireless network may be encryption. Contact your network administrator to find the encryption type and encryption key. Then click on **Configuration (Windows Vista)** or **Advanced (Windows XP/2000)** to enter the encryption key.

**Q3: Windows is unable to recognize my hardware. What should I do?**

**A3:** First, make sure your computer meets the minimum requirements as specified in Section 1 of this quick installation guide. Second, you must complete the installation of the wireless configuration utility (as described in Section 2) before connecting the Wireless USB Adapter to your computer. Third, connect the Wireless USB Adapter to a different USB port of your computer.

**Q4: I cannot open the wireless configuration utility. What should I do?**

**A4:** First, access your device manager to make sure the adapter is installed properly. If you see a networking device with a yellow question mark or exclamation point, you will need to reinstall the device and/or the drivers. To access your device manager, right-click **My Computer**, click **Properties**, under the **Hardware** tab click **Device Manager**. Second, if you are running Windows XP, you need to disable wireless zero configuration. Go to **Control Panel > Network Connections**. Right click on the **Wireless Network Connection** icon and select **Properties**. Click on the **Wireless Networks** tab and uncheck **Use windows to configure my wireless settings**. Then click **OK**.

**Q5: How do I install the drivers on Windows 98SE or ME?**

**A5:** Please refer to the User's Guide included on the Driver CD-ROM.

If you still encounter problems or have any questions regarding the TEW-424UB, please refer to the User's Guide included on the Utility & Driver CD-ROM or contact Trendnet's Technical Support Department.

### Certifications

This equipment has been tested and found to comply with FCC and CE Rules.

Operation is subject to the following two conditions:

- (1) This device may not cause harmful interference.
- (2) This device must accept any interference received. Including interference that may cause undesired operation.



Waste electrical and electronic products must not be disposed of with household waste. Please recycle where facilities exist. Check with you Local Authority or Retailer for recycling advice.



**NOTE:** THE MANUFACTURER IS NOT RESPONSIBLE FOR ANY RADIO OR TV INTERFERENCE CAUSED BY UNAUTHORIZED MODIFICATIONS TO THIS EQUIPMENT. SUCH MODIFICATIONS COULD VOID THE USER'S AUTHORITY TO OPERATE THE EQUIPMENT.

### ADVERTENCIA

En todos nuestros equipos se mencionan claramente las características del adaptador de alimentación necesario para su funcionamiento. El uso de un adaptador distinto al mencionado puede producir daños físicos y/o daños al equipo conectado. El adaptador de alimentación debe operar con voltaje y frecuencia de la energía eléctrica domiciliar existente en el país o zona de instalación.



# TRENDnet<sup>®</sup>

## Customer Support

Visit [www.trendnet.com/support](http://www.trendnet.com/support)

### Email:

[support@trendnet.com](mailto:support@trendnet.com)



### Europe (Germany • France • Italy • Spain • Switzerland • UK)

**Toll Free Telephone:** +00800 60 76 76 67

English/Espanol - 24/7

Francais/Deutsch - 11am-8pm, Monday - Friday MET

### Worldwide

**Telephone:** +[31] [0] 20 504 05 35

English/Espanol - 24/7

Francais/Deutsch - 11am-8pm, Monday - Friday MET

## Product Warranty Registration

Please take a moment to register your product online.

Go to TRENDnet's website at <http://www.trendnet.com/register>

## TRENDnet<sup>®</sup>

20675 Manhattan Place  
Torrance, CA 90501  
USA