



Lühike paigaldusjuhend



**TEW-424UB**

Eesti .....	1
1. Enne alustamist .....	1
2. Kuidas paigaldada .....	2
3. WiFi seadistamine .....	4
Tõrkeotsing .....	6



## Pakendi sisu

- TEW-424UB
- Draiveri ja utiliidiga CD-plaat
- Lühike paigaldusjuhend
- USB pikendusjuhe

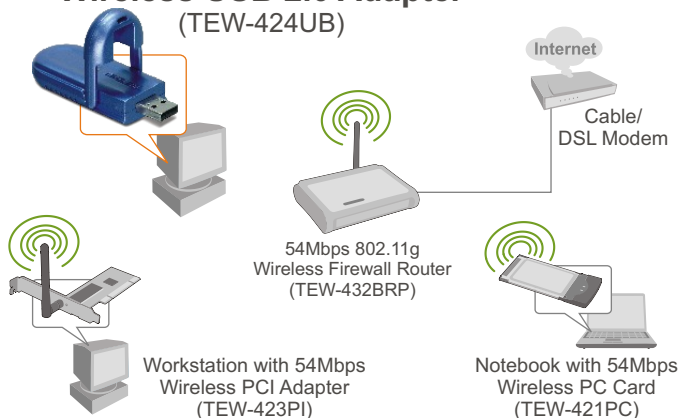
## Minimaalsed nõuded süsteemile

- USB port: 2.0 või 1.1
- CD-ROM kettaseade
- Keskprotsessor: 300Mhz või rohkem/ 800Mhz või rohkem (Windows Vista)
- Mälu: 256MB RAM või rohkem/ 512MB RAM või rohkem (Windows Vista)
- Windows Vista/XP/2000/ME/98SE

## Rakendus

### Workstation with 54Mbps Wireless USB 2.0 Adapter

(TEW-424UB)



## 2. Kuidas paigaldada

**Tähtis!** Ärge paigaldage USB adapterit arvutisse enne, kui teil seda teha palutakse.

1. Sisestage **Draiveri ja utiliidi CD-plaat** oma arvuti CD-seadmesse. Klõpsake **Install Utility** nupul ja seejärel klõpsake operatsioonisüsteemi nupul.



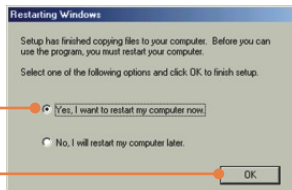
2. Klõpsake **Next** nupul. Järgige **InstallShield Wizard** juhiseid.



3. Klõpsake **Finish** nupul.



4. Valige **Yes, I want to restart my computer now** (Windows 98SE ja ME korral) ja seejärel klõpsake **OK** nupul.



5. Ühendage WiFi adapter arvuti vabasse USB porti.



6. Draiverid paigaldatakse automaatselt.

7. Võtke utiliidi & draiveri CD-plaat arvuti CD-lugejast välja.

## Paigaldamine on lõppenud.

Täpsemat teavet TEW-424UB seadistamise ja edasijõudnud valikute kohta leiate kasutaja käsiraamatust draiveri ja utiliidi CD-plaadilt (Inglise keeles) või TRENDneti veebilehelt [www.trendnet.com](http://www.trendnet.com).

### Teie seadmete registreerimine

Et kindlustada teid parima teeninduse ja toega, palun leidke moment, et registreerida teie toode OnLines - [www.Trendnet.com/register](http://www.Trendnet.com/register)  
Täname, et te valisite TRENDnet'i.

### 3. WiFi seadistamine

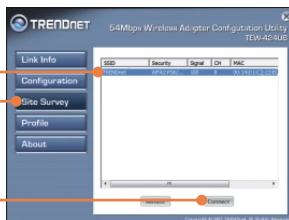
Märkus: Kui teil töötab Windows XP, tuleb blokeerida Wireless Zero Configuration. Vaadake, palun, Tõrkeotsingu sektsiooni 4.

#### Windows Vista

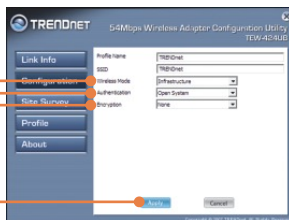
1. Topeltklõpsake all ekraani paremas nurgas asuval **wireless client utility** ikoonil.



2. Klõpsake **Site Survey**, valige **SSID**, mis vastab teie traadivaba access point'ile ja seejärel klõpsake



3. Kui **Teie** access point'il on krüpteerimine lubatud, valige **Authentication** ja **Encryption**, sisestage krüpteerimisvõti (encryption key) ja seejärel klõpsake **Apply** nupul.



## Windows XP/2000/ME/98SE

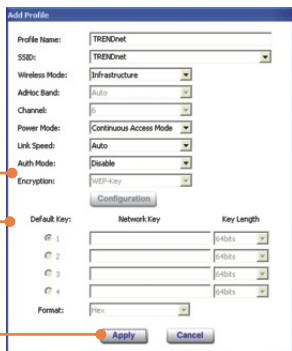
1. Topeltklõkkige ekraani all parema nurgas oleval **wireless Adapter configuration utility** ikoonil.



2. Klõkkige **Site Survey**, valige **SSID**, mis vastab teie traadivaba access point'ile ja seejärel klõkkige



3. Kui Teie access point'il on krüpteerimine lubatud, valige Authentication ja Encryption, sisestage krüpteerimisvõti (encryption key) ja seejärel klõkkige **Apply** nupul.



**WiFi seadistamine on lõppenud.**

Täpsemat teavet TEW-424UB seadistamise ja edasijõudnud valikute kohta leiate kasutaja käsiraamatust draiveri ja utiliidi CD-plaadilt või TRENDneti veebilehelt [www.trendnet.com](http://www.trendnet.com). (Inglise keeles)

**K1: Ma sisestasin Utiliidi ja draiveri CD-plaadi oma arvuti CD-seadmesse, aga paigaldamise menüü ei ilmunud automaatselt. Mida ma peaksin tegema?**

**V1:** Kui paigaldamise aken ei imunud automaatselt, klikkige **Start** nupul, seejärel **Run** nupul, sisestage tekstiväljale **D:\autorun.exe**, kus "D" tähistab teie CD-ROM kettaseadet, seejärel vajutage klaviatuurilt ENTER klahvi.

**K2: Ma täitsin kõik Lühikese paigaldusjuhendi punktid, aga minu WiFi USB adapter ei saa ühendust pääsupunktiga. Mida ma peaksin tegema?**

**V2:** Esiteks, veenduge, et võrgunimi (SSID) sobib traadita ruuteri või access point'i võrgunimega (SSID). Teiseks, kontrollige üle TCP/IP properties, veendumaks, et Obtain an IP address automatically on valitud. Kolmandaks, avage Wireless Adapter Configuration Utility ikoon, klikkige Site Survey lingil ja seejärel klikkige Refresh to check ja vaadake, kas seal on loetelus vaba traadita võrk. Seejärel klikkige krüpteerimisvõtme sisestamiseks **Configuration (Windows Vista)** või **Advanced (Windows XP/2000/ME/98SE)**.

**K3: Windows ei suuda riistvara ära tunda. Mida ma peaksin tegema?**

**V3:** Esiteks, veenduge, et arvutis on Lühikese paigaldusjuhendid punkt üks loetletud minimaalsed nõuded süsteemile täidetud. Teiseks, te peate enne WiFi USB adapteriga ühendamist viima lõpule WiFi utiliidi seadistamise (nagu kirjeldatud eelpool punktis 2.). Kolmandaks, ühendage WiFi USB adapter oma arvuti mõne teise USB pordiga.

**K4: Ma ei saa avada WiFi seadistamise utiliiti. Mida ma peaksin tegema?**

**V4:** Esiteks, avage Device Manager ja veenduge, et adapter on korralikult paigaldatud. Kui te näete kollase küsimärgi või hüüumärgiga võrguseadet, on vaja seade ja/või draiverid uuesti paigaldada. Device Manageri sisenemiseks paremklikkige **My Computer** ikoonil, klikkige **Properties, Hardware** saki all klikkige **Device Manager**. Teiseks, kui teil töötab Windows XP, tuleb blokeerida Wireless Zero Configuration. Valige **Control Panel -> Network Connections**. Paremklikkige **Wireless Network Connection** ikoonil ja valige **Properties**. Klikkige **Wireless Networks** sakil ja eemaldage linnuke **Use windows to configure my wireless settings** eest. Seejärel klikkige **OK**.

Kui teil endiselt esineb probleeme või on küsimusi TEW-424UB kohta, lugege lisateavet kasutaja käsiraamatust draiveri ja utiliidi CD-plaadilt (Inglise keeles) või võtke ühendust Trendneti tehnilise toe osakonnaga.



### Sertifikaadid:

Antud seade on testitud ja leitud vastavaks FCC ja CE seadustega.

1. Antud seade ei põhjusta kahjulikke häireid.
2. Antud seade peab vastu võtma kõik saadud häired, sealhulgas häired, mis võivad põhjustada soovimatut tööd.



Elektri- ja elektroonikatoodete jäätmeid ei tohi ära visata koos olmejäätkeidega. Abivahendite olemasolu korral palume ümber töötlemiseks sorteerida. Küsi nõu jäätmete ümber töötlemise kohta oma kohalikul jaemüüjal.



**MÄRKUS: TOOTJA EI VASTUTA ÜHEGI TV VÕI RAADIO HÄIRETE EEST, MIS ON PÕHJUSTATUD ANTUD SEADME LUBAMATUST ÜMBEREHITAMISEST. IGASUGUNE ÜMBERMODIFITSEERIMINE TÜHISTAB AUTORIVASTUTUSE ANTUD SEADMELE.**



## Customer Support

Visit [www.trendnet.com/support](http://www.trendnet.com/support)

### Email:

[support@trendnet.com](mailto:support@trendnet.com)



### Europe (Germany • France • Italy • Spain • Switzerland • UK)

**Toll Free Telephone:** +00800 60 76 76 67

English/Espanol - 24/7

Francais/Deutsch - 11 am-8pm, Monday - Friday MET

### Worldwide

**Telephone:** +(31) (0) 20 504 05 35

English/Espanol - 24/7

Francais/Deutsch - 11 am-8pm, Monday - Friday MET

## Product Warranty Registration

Please take a moment to register your product online.

Go to TRENDnet's website at <http://www.trendnet.com/register>

**TRENDnet**<sup>®</sup>  
20675 Manhattan Place  
Torrance, CA 90501  
USA