

# TEW-424UB

**54Mbps 802.11g Wireless USB 2.0 Adapter  
Quick Installation Guide**

**Guide d'installation rapide du  
54Mbps 802.11g USB 2.0 sans fil**

**Anleitung zur Schnellinstallation des  
802.11g USB-2.0-Adapter mit 54MBit/s**

**Guía de Instalación Rápida  
Adaptador inalámbrico USB 2.0 802.11g a 54Mbps**

**Руководство по быстрой установке  
адаптера беспроводной связи 54 Мбит/с 802.11g Wireless USB 2.0**

**Version 02.15.2005**



**TRENDnet**<sup>®</sup>  
TRENDware, USA  
**What's Next in Networking**

# Table of Contents

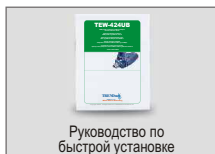
Русский .....	1
1. Подготовка к установке .....	1
2. Установка оборудования .....	2
3. Установка утилиты конфигурации беспроводной связи .....	3
4. Установка драйверов .....	5
5. Конфигурация беспроводной связи .....	13
Troubleshooting .....	17

# Русский QIG

## 1. Подготовка к установке

### Проверьте комплектность

Убедитесь в том, что в коробке все имеется в наличии:



### Минимальные системные требования

Перед установкой данного адаптера 802.11g Wireless USB необходимо иметь:

1. Компьютер с интерфейсом USB
2. Процессор -300 МГц и 32 МБ ОЗУ (рекомендуется)
3. CD-ROM-привод
4. Точка доступа Access Point 802.11g или 802.11b (для режима Infrastructure) или другой адаптер беспроводной связи 802.11g (для сетевого режима Ad-Hoc/Peer-to-Peer).
5. Windows 98SE/ME/2000/XP

**Примечание:** не подключайте USB-адаптер беспроводной связи к компьютеру до окончания инсталляции утилиты и драйвера.

## 2. Установка оборудования

Модель TEW-424UB можно подключать без выключения системы. TEW-424UB можно присоединять или отсоединять при включенном компьютере.

Присоедините к USB-порту компьютера адаптер TEW-424UB Wireless USB.

**Примечание:** для удобства можно воспользоваться удлинительным USB-кабелем из комплекта, чтобы увеличить расстояние при соединении между компьютером и адаптером TEW-424UB.



# 3. Установка утилиты конфигурации беспроводной связи

## Windows 98SE/ME/2000/XP

1. Вставьте в CD-ROM-привод компьютера CD-ROM-диск к адаптеру TEW-424UB; меню установки появится автоматически. Если окно автоматически не появится, щелкните по кнопке Начать (Start), кнопке Пуск (Run) и в текстовом поле введите E:\Autorun.exe. Щелкните по кнопке ОК.

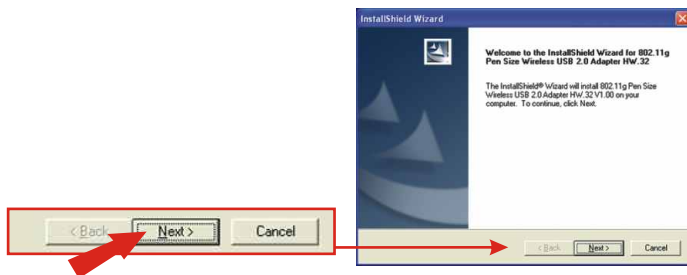
**Примечание:** Вместо буквы “E” в строке “E:\Autorun.exe” введите ту букву, которая присвоена вашему CD-ROM-приводу.

2. В меню установки щелкните по кнопке Установка утилиты (**Install Utility**).

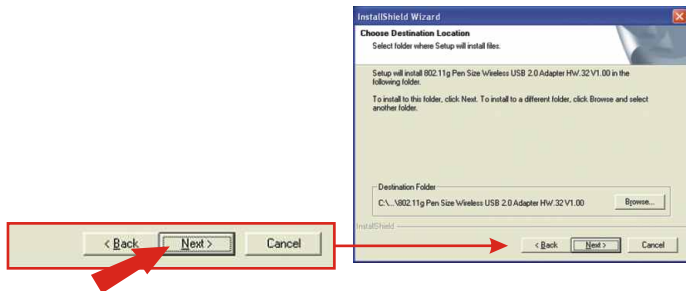


3. Во время установки утилиты конфигурации беспроводной связи следуйте указаниям Мастера установки.

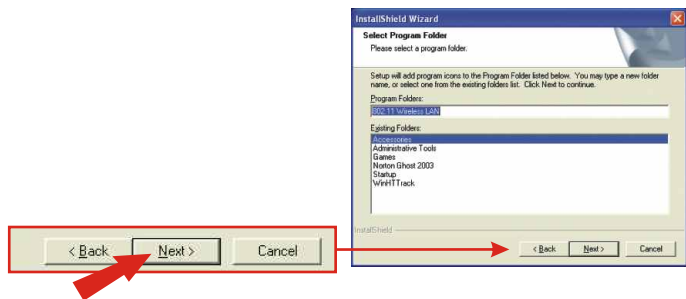
4. Щелкните по кнопке Далее (**Next**).



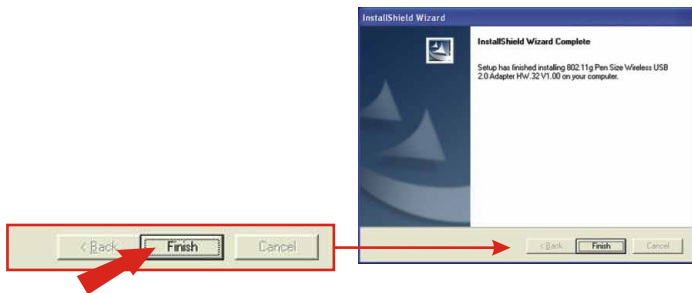
5. Щелкните по кнопке Далее (Next).



6. Щелкните по кнопке Далее (Next).



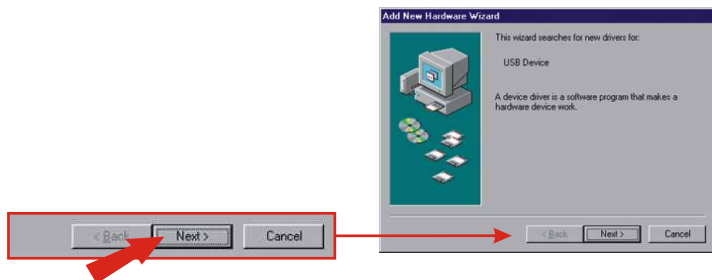
7. Щелкните по кнопке Завершить (Finish).



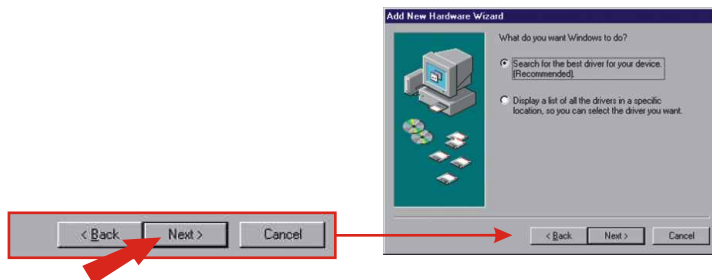
# 4. Установка драйверов

## Windows 98SE

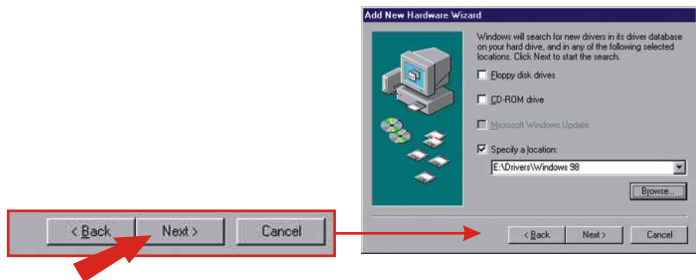
1. После установки утилиты присоедините к USB-порту компьютера USB-адаптер беспроводной связи. Появится Мастер установки нового оборудования. Проверьте, установлен ли CD-ROM-диск TEW-424UB в CD-ROM-привод. Затем щелкните по кнопке **Далее**.



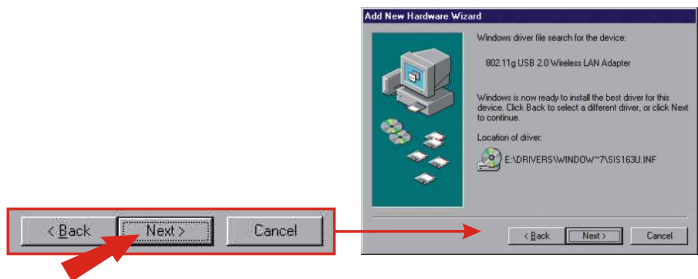
2. Выберите пункт **Поиск наиболее подходящего драйвера для устройства (рекомендуется)**. Щелкните по кнопке **Далее**.



3. Отметьте пункт **Указать путь** и впечатайте **E:\Drivers\Windows 98**.  
Щелкните по кнопке **Далее**.



4. Щелкните по кнопке **Далее (Next)**.

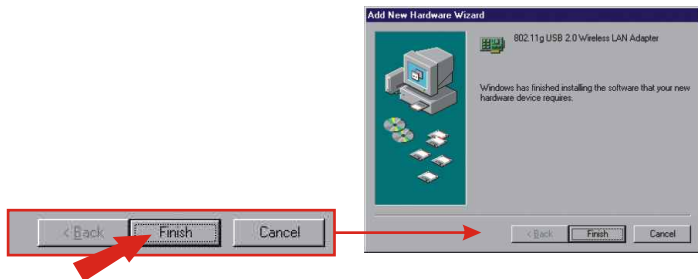


5. Щелкните по кнопке **OK**.





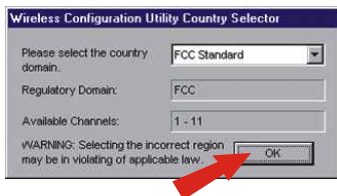
6. Щелкните по кнопке Завершить (**Finish**).



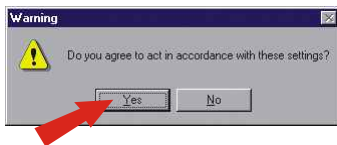
7. Щелкните по кнопке **Да**.



8. После перезагрузки компьютера выберите применимую для вас зону и щелкните по кнопке **ОК**.



9. Щелкните по кнопке **Да**.

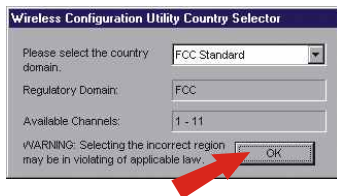


**Примечание:** По завершении установки в системной лотке появится значок программы беспроводной связи (после часов, в правом нижнем углу экрана). Если он не появится, перезагрузите компьютер. **Перейдите к разделу 5 «Конфигурация»**

## **Windows Me**

После установки утилиты присоедините к USB-порту компьютера USB-адаптер беспроводной связи.

1. Выберите применимую для вас зону и щелкните по кнопке **ОК**.

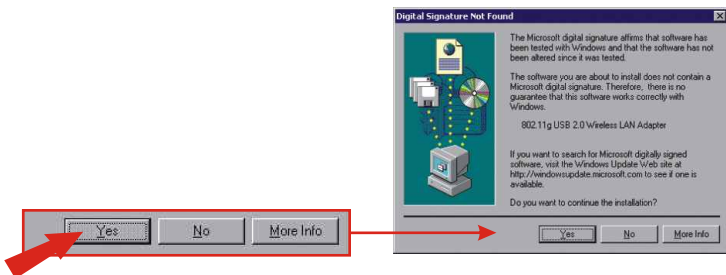


2. Щелкните по кнопке **Да**.



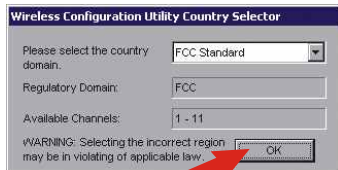
## Windows 2000

1. После установки утилиты присоедините к USB-порту компьютера USB-адаптер беспроводной связи. Windows обнаружит новое оборудование и автоматически загрузит драйвер.
2. При появлении окна с сообщением о ненайденной цифровой подписи щелкните по кнопке **Да (Yes)** для продолжения.

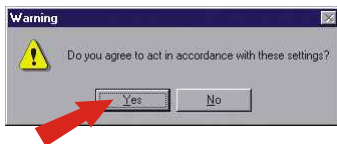


**ПРИМЕЧАНИЕ:** Адаптеры беспроводной связи компании TRENDnet прошли полные испытания во всех поддерживаемых ОС Windows с подтверждением их работоспособности.

3. Выберите применимую для вас зону и щелкните по кнопке **OK**.



4. Щелкните по кнопке **Да**.



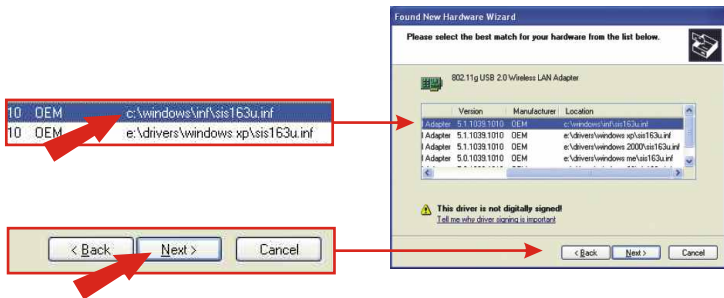
**Примечание:** После щелчка по кнопке Да (Yes) в системной лотке появится значок программы беспроводной связи (после часов, в правом нижнем углу экрана). Если он не появится, перезагрузите компьютер. Перейдите к разделу 5 «Конфигурация беспроводной связи».

## Windows XP

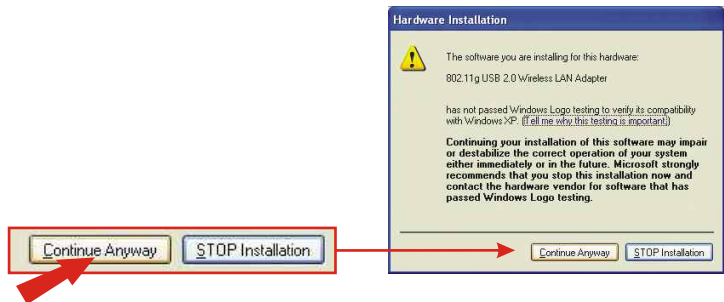
1. После установки утилиты присоедините к USB-порту компьютера USB-адаптер беспроводной связи. Появится Мастер установки нового оборудования. Выберите опцию автоматической установки программы (**Install the software automatically**) и не забудьте вставить в CD-ROM-привод CD-ROM-диск для TEW-424UB. Затем щелкните по кнопке **Далее (Next)**.



2. Выберите `c:\windows\inf\sis163u.inf` и щелкните по кнопке **Далее**.

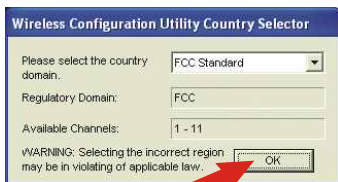


3. Появится предупреждение о том, что совместимость с Windows XP устанавливаемого устройства не проверена. Щелкните по кнопке **Все равно продолжить (Continue Anyway)**.



**ПРИМЕЧАНИЕ:** Адаптеры беспроводной связи компании TRENDnet прошли полные испытания во всех поддерживаемых ОС Windows с подтверждением их работоспособности.

4. Выберите применимую для вас зону и щелкните по кнопке **OK**.



5. Щелкните по кнопке **Да**.



6. Мастер установки нового оборудования уведомит об окончании инсталляции программы для TEW-424UB. Щелкните по кнопке Завершить (**Finish**).

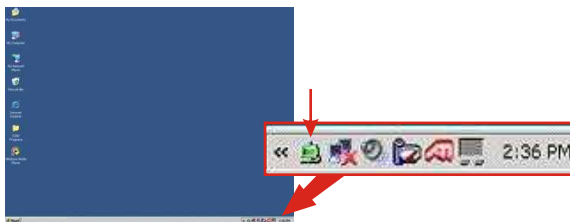


**Примечание:** После щелчка по кнопке Завершить (Finish) в системной лотке появится значок программы беспроводной связи (после часов, в правом нижнем углу экрана). Если он не появится, перезагрузите компьютер. Перейдите к разделу 5 «Конфигурация беспроводной связи».

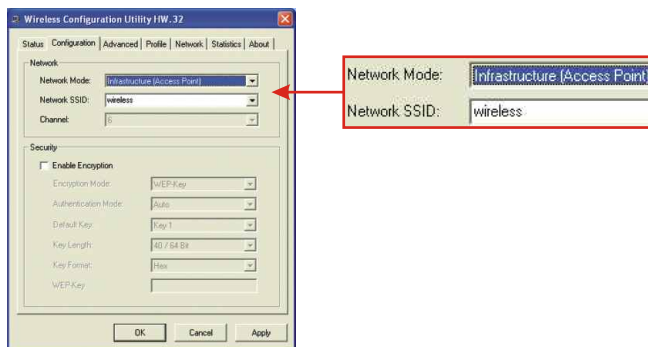
# 5. Конфигурация беспроводной связи

## Режим Infrastructure (соединение ПК с точкой доступа)

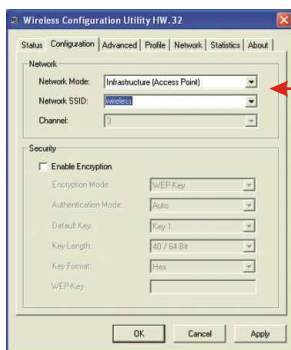
1. Дважды щелкните по значку программы беспроводной связи в системном лотке (после часов, в правом нижнем углу экрана).



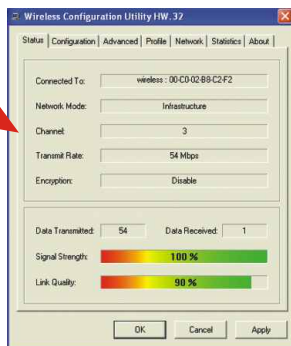
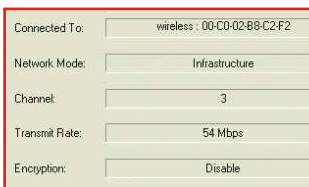
2. Выберите закладку конфигурации (Configuration). Для сетевого режима (Network Mode) выберите **Infrastructure (Access Point)**.



3. Выберите сетевой идентификатор (Network SSID), соответствующий идентификатору SSID вашей точки доступа (Access Point). (Если вы не знаете идентификатора SSID точки доступа, обратитесь к своим настройкам для Access Point) Щелкните по кнопке Применить (**Apply**)..



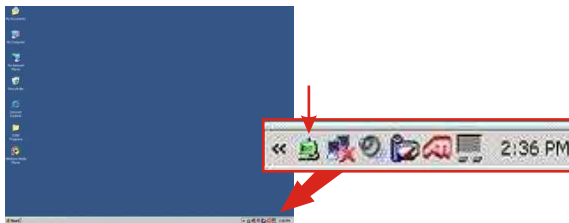
4. Выберите закладку Состояние (Status); если там есть информация о соединении, значит конфигурирование карты беспроводной связи завершено.



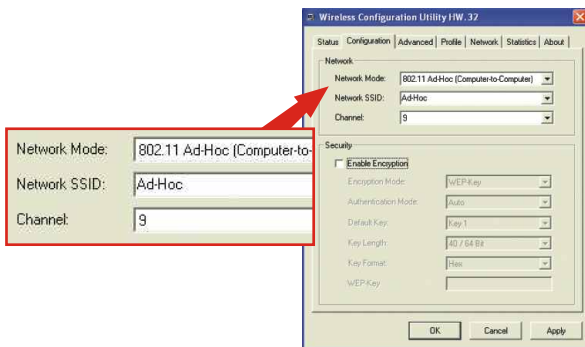


## Режим Ad-Hoc (соединение между компьютерами)

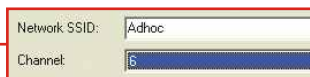
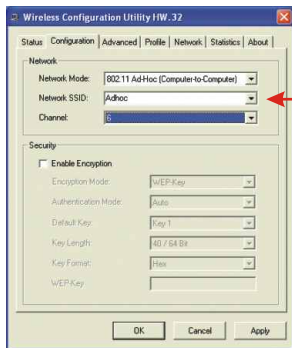
1. Дважды щелкните по значку программы беспроводной связи в системном лотке (после часов, в правом нижнем углу экрана).



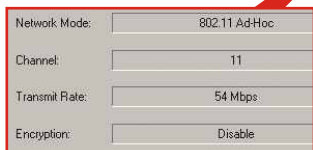
2. Выберите закладку конфигурации (Configuration). В качестве сетевого режима (Network Mode) выберите **802.11 Ad-Hoc (Computer to Computer)**.



3. Выберите сетевой идентификатор (Network SSID), соответствующий идентификатору SSID карты беспроводной связи, с которой будет установлено соединение. (Если идентификатор SSID карты неизвестен, обратитесь к настройкам карты)



4. В связи с конфигурированием сети в режиме Ad-Нос необходимо выбрать Канал (Channel). Рекомендуется выбрать номер канала от 1 до 6. Щелкните по кнопке Применить (**Apply**).
5. Выберите закладку Состояние (Status); если там есть информация о соединении, значит конфигурирование карты беспроводной связи завершено.



**Адаптер беспроводной связи по сети сконфигурирован и готов к работе!**

# Troubleshooting

**Q1: I completed all the steps in the quick installation guide, but my wireless USB Adapter isn't connecting to my access point. What should I do?**

**A1:** First, you should first verify that the Network SSID matches your wireless router or access point's SSID. Second, you should check your TCP/IP properties to ensure that Obtain an IP address automatically is selected. Third, you can click on the Site Survey link to check and see if there are any available wireless networks listed.

**Q2: Windows is unable to recognize my hardware. What should I do?**

**A2:** Make sure your computer meets the minimum requirements as specified in Section 1 of this quick installation guide. Also, you must install the wireless configuration utility (as described in Section 3) before connecting the wireless USB Adapter.

**Q3: I cannot open the wireless configuration utility. What should I do?**

**A3:** Go to your device manager (control panel → system) to make sure the adapter is installed properly. If you see a networking device with a yellow question mark or exclamation point, you will need to reinstall the device and/or the drivers.

If you still encounter problems, please refer to the User's Guide CD-ROM or contact technical support.

## Certifications

This equipment has been tested and found to comply with FCC and CE Rules. Operation is subject to the following two conditions:

- (1) This device may not cause harmful interference.
- (2) This device must accept any interference received.  
Including interference that may cause undesired operation.





**What's Next in Networking**

## Product Warranty Registration

Please take a moment to register your product online.  
Go to TRENDware's website at <http://www.TRENDNET.com>

## TRENDnet Technical Support

### US/Canada Support Center

**Contact**

**Telephone:** 1(310) 626-6252

**Fax:** 1(310) 626-6267

**Email:** [support@trendnet.com](mailto:support@trendnet.com)

**Tech Support Hours**

7:30am - 6:00pm Pacific Standard Time

Monday - Friday

### European Support Center

**Contact****Telephone**

Deutsch : +49 (0) 6331 / 268-460

Français : +49 (0) 6331 / 268-461

Español : +49 (0) 6331 / 268-462

English : +49 (0) 6331 / 268-463

Italiano : +49 (0) 6331 / 268-464

Dutch : +49 (0) 6331 / 268-465

**Fax:** +49 (0) 6331 / 268-466

**Tech Support Hours**

8:00am - 6:00pm Middle European Time

Monday - Friday

**TRENDware International, Inc.**  
3135 Kashiwa Street. Torrance, CA 90505  
**<http://www.TRENDNET.com>**