

TEW-424UB

Guia Rápido de Instalação

Version 10.12.2005



Table of Contents

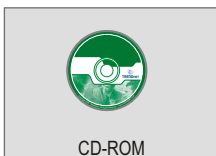
Português	1
1. Preparar para Instalação	1
2. Instalar Hardware	2
3. Instalar Utilitário de Configuração Wireless	3
4. Instalar Drivers	5
5. Configuração Wireless	13
Troubleshooting	17

Português QIG

1. Preparar para Instalação

Verificar o Conteúdo da Embalagem

Favor verificar se todo o conteúdo está na caixa:



Minimum Hardware Requirements

Antes de instalar o Adaptador USB Wireless 802.11g, você deve ter um:

1. Computador com porta USB
2. Processador 300 MHz e 32 MB de memória (Recomendado)
3. Drive CD-ROM
4. Ponto de Acesso 802.11g ou 802.11b (para Modo Infra-Estrutura) ou outro adaptador wireless 802.11g (para modo de rede Ad-Hoc/Ponto-a-Ponto)
5. Windows 98SE/ME/2000/XP

Nota: Não conectar o Adaptador USB Wireless a seu computador até você terminar de instalar o Driver e Utilitários.

2. Instalar Hardware

O TEW-424UB é hot-pluggable. Você pode conectar ou desconectar o TEW-424UB enquanto o computador estiver ligado.

Conecte o Adaptador USB Wireless TEW-424UB a porta USB do seu computador.

Nota: você pode usar o cabo extensor USB para sua conveniência para estender a conexão do cabo entre o computador e o TEW-424UB.



3. Instalar Utilitário de Configuração Wireless

Windows 98SE/ME/2000/XP

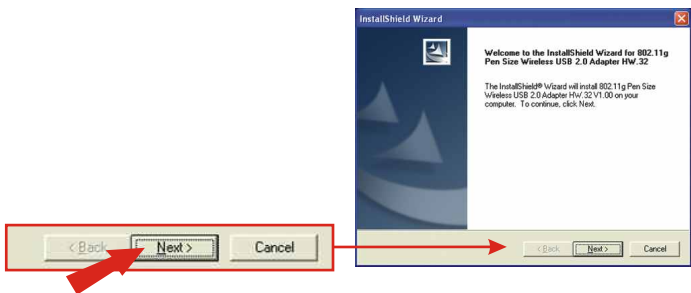
1. Insira o CD-ROM do TEW-424UB no drive de CD-ROM do seu computador; a janela do menu de instalação vai aparecer automaticamente. Se a janela não aparecer automaticamente, clique **Start**, clique **Run** e digite **E:\Autorun.exe** no campo de texto. Clique **OK**.

Nota: Substitua "E" em "E:\Autorun.exe" com a letra que estiver atribuída a seu drive de CD-ROM.

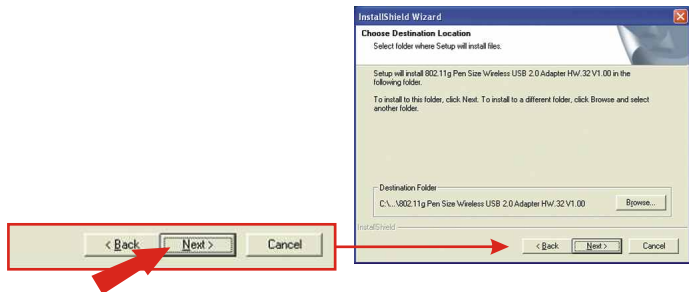
2. No Menu de Instalação, clique **Install Utility**.



3. Siga as instruções do Assistente de Instalação para instalar o utilitário de configuração wireless.
4. Clique **Next**.



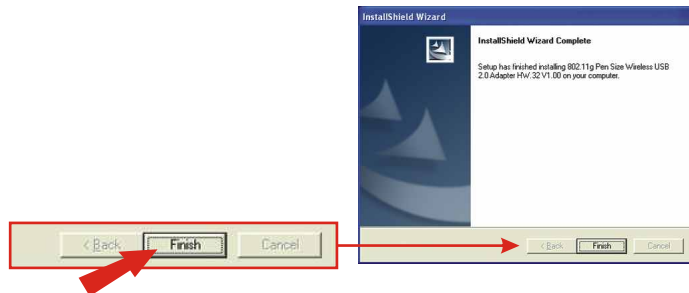
5. Clique Next.



6. Clique Next.



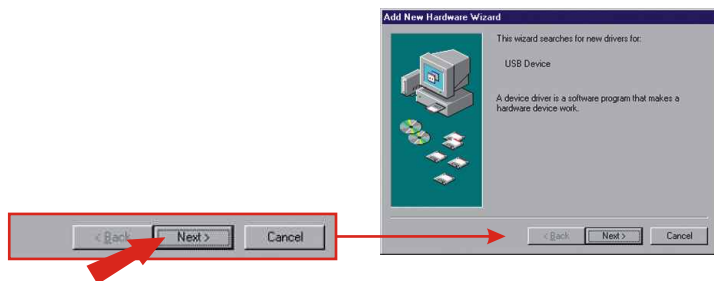
7. Clique Finish.



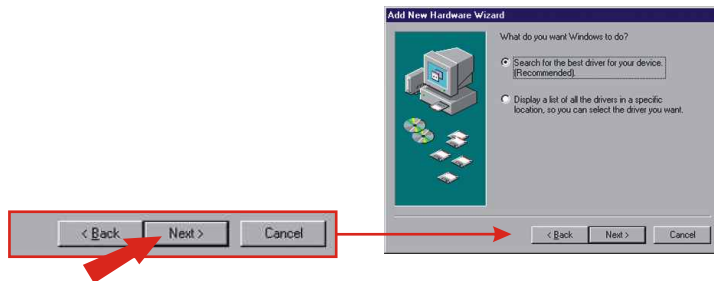
4. Instalar Drivers

Windows 98SE

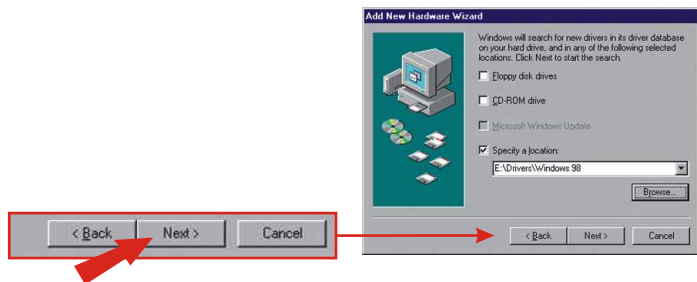
1. Depois de instalar o software utilitário, conecte o Adaptador USB Wireless a porta USB do seu computador. O Assistente “Add New Hardware Wizard” vai aparecer. Certifique-se de que o CD-ROM do TEW-424UB está no seu drive de CD-ROM. Então clique **Next**.



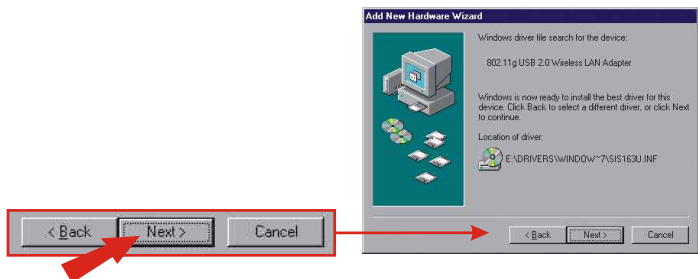
2. Clique **Search for the best driver for your device (Recommended)**. Clique **Next**.



3. Clique **Specify a location** e digite em **E:\Drivers\Windows 98**. Clique **Next**.



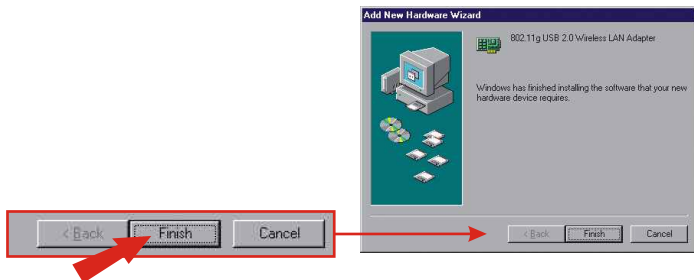
4. Clique **Next**.



5. Clique **OK**.



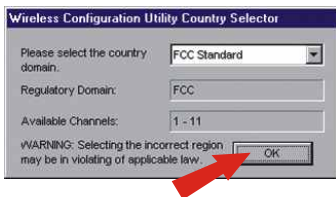
6. Clique Finish.



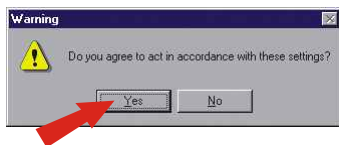
7. Clique Yes.



8. Depois de reiniciar seu computador, selecione o domínio no seu país de origem e clique OK.



9. Clique Yes.

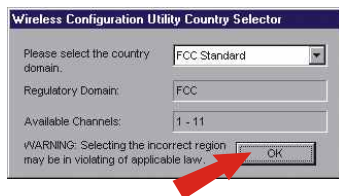


Nota: Depois que a instalação do driver estiver completa, o ícone wireless vai aparecer na área de notificação de sua Barra de Tarefas (ao lado do relógio no canto inferior direito da sua tela). Se não aparecer, reinicie seu computador. Vá para a seção 5 Configuração Wireless.

Windows Me

Depois de instalar o software utilitário conecte o Adaptador USB Wireless a porta USB do seu computador.

1. Selecione o domínio no seu país de origem e clique OK.

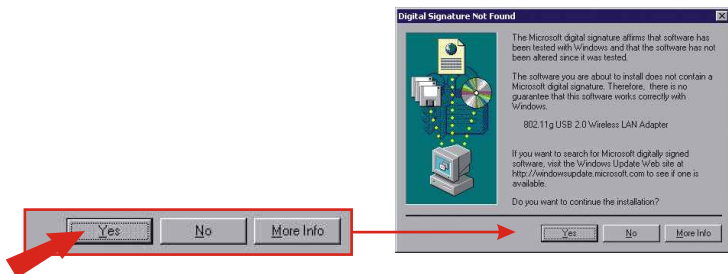


2. Clique Yes.



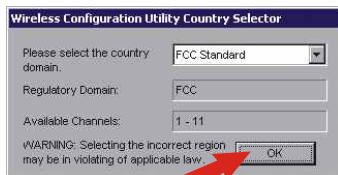
Windows 2000

1. Depois de instalar o software utilitário conecte o Adaptador USB Wireless a porta USB do seu computador. O Windows vai detectar o novo hardware e automaticamente carregar o driver.
2. Quando a janela “Digital Signature Not Found” aparecer, clique **Yes** para continuar.

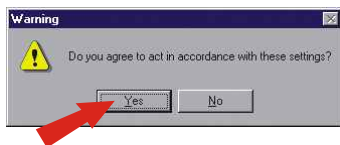


NOTE: Os Adaptadores Wireless da TRENDnet foram totalmente submetidos a testes sob todos os Sistemas Operacionais Windows e aprovados por funcionalidade.

3. Selecione o domínio no seu país de origem e clique **OK**.



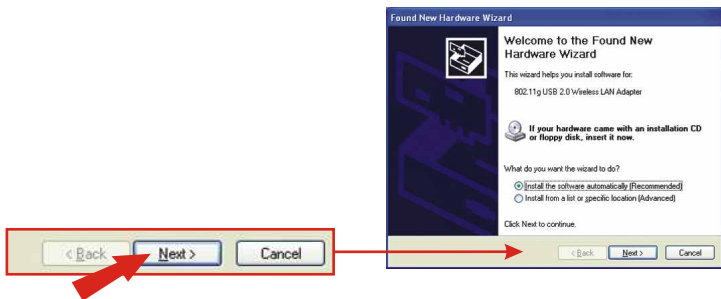
4. Clique Yes.



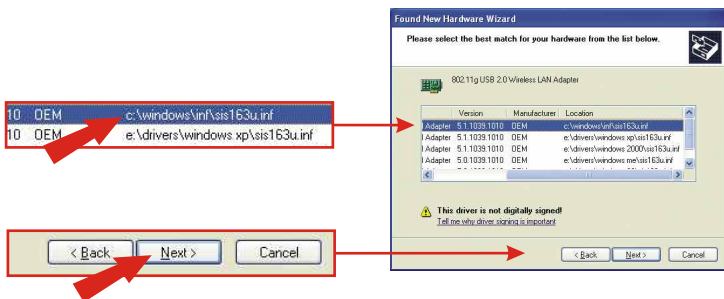
Nota: Depois de clicar Yes, o ícone wireless vai aparecer na área de notificação de sua Barra de Tarefas (ao lado do relógio no canto inferior direito da sua tela). Se não aparecer reinicie seu computador. Vá para seção 5 Configuração Wireless.

Windows XP

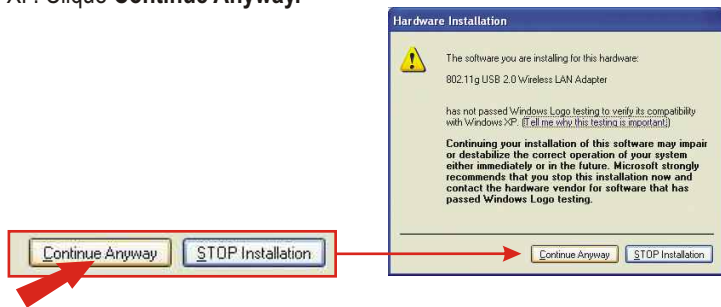
1. Depois de instalar o software utilitário conecte o Adaptador USB Wireless a porta USB do seu computador. O Assistente "Found New Hardware Wizard" vai aparecer. Certifique-se de que **Install the software automatically** está selecionado e que o CD-ROM do TEW-424UB está no seu drive de CD-ROM. Depois clique **Next**.



2. Selecione `c:\windows\inf\sis163u.inf` e clique **Next**.

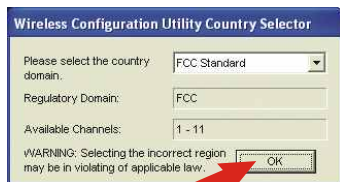


3. Uma mensagem de alerta vai dizer que o dispositivo que você está instalando ainda não recebeu certificado de compatibilidade com o Windows XP. Clique **Continue Anyway**.



NOTA: Os Adaptadores Wireless TRENDnet foram totalmente submetidos a testes sob todos os Sistemas Operacionais Windows e aprovados por funcionalidade.

4. Selecione o domínio no seu país de origem e clique **OK**.



5. Clique **Yes**.



6. O Assistente "Found New Hardware Wizard" vai avisar você que terminou a instalação do software para seu TEW-424UB. Clique **Finish**.

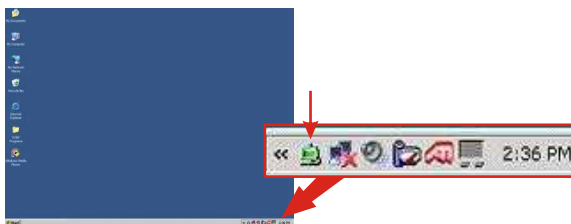


Nota: Depois de clicar "Finish", o ícone wireless vai aparecer na área de notificação de sua Barra de Tarefas (ao lado do relógio no canto inferior direito da sua tela). Se não aparecer, reinicie seu computador. **Vá para seção 5 Configuração Wireless.**

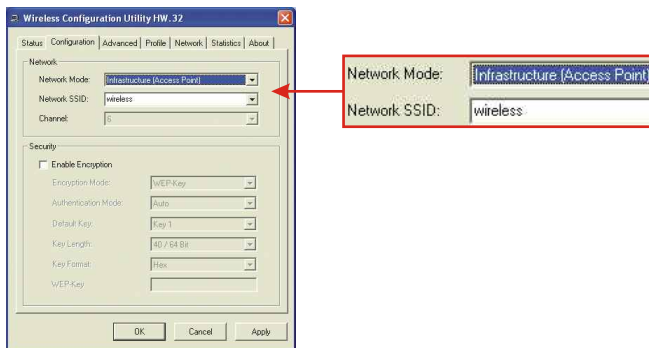
5. Configuração Wireless

Modo Infra-Estrutura (conexão PC - Ponto de Acesso)

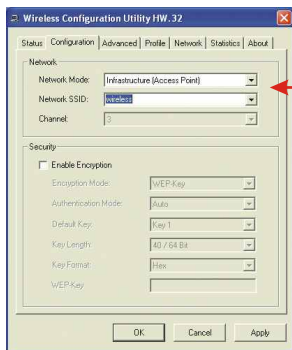
1. Duplo - Clique no ícone do computador wireless na área de notificação de sua Barra de Tarefas (ao lado do relógio no canto inferior direito da sua tela).



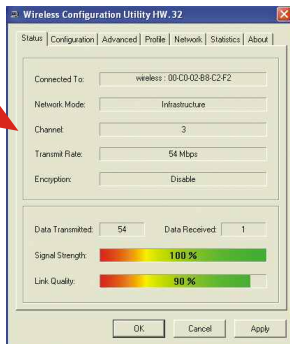
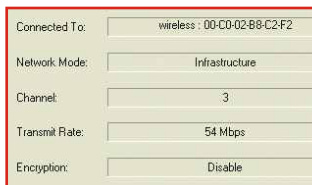
2. Clique na Aba de Configuração. Selecione Infrastructure (Access Point) como o Modo de Rede.



3. Entre um SSID de Rede que seja igual ao SSID do seu Ponto de Acesso. (Se você não está certo do SSID do seu Ponto de Acesso, recorra às configurações do seu Ponto de Acesso) Clique **Apply**.

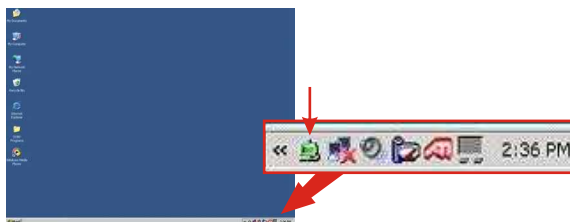


4. Clique na aba Status; se você vê informações de conexões, a configuração do seu adaptador wireless está completa.

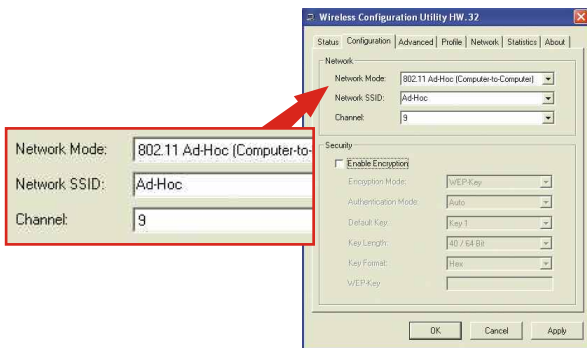


Modo Ad-Hoc (Conexão PC - PC)

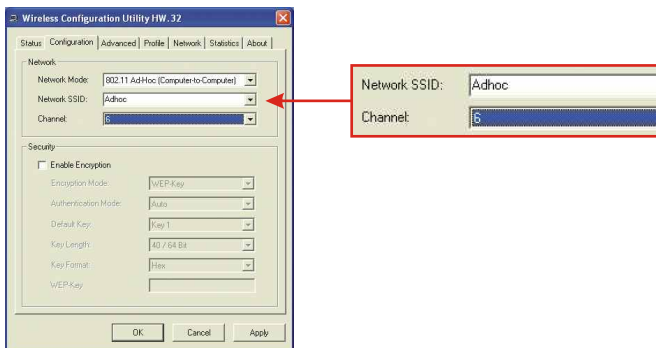
1. Duplo - Clique no ícone do computador wireless na área de notificação de sua Barra de Tarefas (ao lado do relógio no canto inferior direito da sua tela).



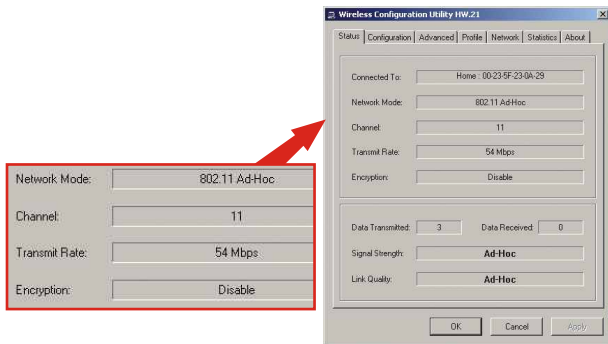
2. Clique na Aba de Configuração. Selecione **802.11 Ad-Hoc (Computador a Computador)** como o Modo de Rede.



3. Entre um SSID de Rede que seja igual ao SSID do seu adaptador wireless a qual você vai conectar. (Se você não está certo do SSID do seu adaptador wireless, recorra às configurações do adaptador).



4. Porque você está configurando uma rede Ad-Hoc você deve selecionar um canal e então clicar **Apply**.
5. Clique na aba Status; se você vê informações de conexões, a configuração do seu adaptador wireless está completa. **(Modo Ad-Hoc requer pelo menos dois adaptadores wireless para estabelecer uma conexão)**



Seu Adaptador de Rede Wireless está configurado e pronto para uso!

Troubleshooting

Q1: I completed all the steps in the quick installation guide, but my wireless USB Adapter isn't connecting to my access point. What should I do?

A1: First, you should first verify that the Network SSID matches your wireless router or access point's SSID. Second, you should check your TCP/IP properties to ensure that Obtain an IP address automatically is selected. Third, you can click on the Site Survey link to check and see if there are any available wireless networks listed.

Q2: Windows is unable to recognize my hardware. What should I do?

A2: Make sure your computer meets the minimum requirements as specified in Section 1 of this quick installation guide. Also, you must install the wireless configuration utility (as described in Section 3) before connecting the wireless USB Adapter.

Q3: I cannot open the wireless configuration utility. What should I do?

A3: Go to your device manager (control panel → system) to make sure the adapter is installed properly. If you see a networking device with a yellow question mark or exclamation point, you will need to reinstall the device and/or the drivers.

If you still encounter problems, please refer to the User's Guide CD-ROM or contact technical support.

Certifications

This equipment has been tested and found to comply with FCC and CE Rules. Operation is subject to the following two conditions:

- (1) This device may not cause harmful interference.
- (2) This device must accept any interference received.
Including interference that may cause undesired operation.

NOTE: THE MANUFACTURER IS NOT RESPONSIBLE FOR ANY RADIO OR TV INTERFERENCE CAUSED BY UNAUTHORIZED MODIFICATIONS TO THIS EQUIPMENT. SUCH MODIFICATIONS COULD VOID THE USER'S AUTHORITY TO OPERATE THE EQUIPMENT.





TRENDnet

Product Warranty Registration

Please take a moment to register your product online.
Go to TRENDnet's website at <http://www.TRENDNET.com>

TRENDnet Technical Support

US/Canada Support Center

Contact

Telephone: 1(888) 777-1550

Fax: 1(310) 626-6267

Email: support@trendnet.com

Tech Support Hours

7:30am - 6:00pm Pacific Standard Time
Monday - Friday

European Support Center

Contact**Telephone**

Deutsch : +49 (0) 6331 / 268-460

Français : +49 (0) 6331 / 268-461

0800-907-161 (numéro vert)

Español : +49 (0) 6331 / 268-462

English : +49 (0) 6331 / 268-463

Italiano : +49 (0) 6331 / 268-464

Dutch : +49 (0) 6331 / 268-465

Eesti : +372-6593613 (9.00AM to 5:00PM)

Fax: +49 (0) 6331 / 268-466

Tech Support Hours

8:00am - 6:00pm Middle European Time
Monday - Friday

TRENDnet

3135 Kashiwa Street. Torrance, CA 90505

<http://www.TRENDNET.com>