

TEW-424UB

Guida all'installazione rapida di
54Mbps 802.11g Wireless USB 2.0 Adapter

Version 06.30.2005



TRENDnet[®]
TRENDware, USA
What's Next in Networking

Table of Contents

Italiano	1
1. Prima dell'installazione	1
2. Installazione hardware	2
3. Installazione dell'utilità di configurazione wireless	3
4. Installazione dei driver	5
5. Configurazione wireless	13
Troubleshooting	17

1. Prima dell'installazione

Verifica del contenuto della confezione

Assicurarsi che la confezione contenga i seguenti articoli:



Requisiti hardware minimi

Prima di installare l'adattatore USB wireless 802.11g, assicurarsi di disporre di:

1. Computer dotato di porta USB
2. Processore da 300 MHz e 32 MB di RAM (consigliato)
3. Unità CD-ROM
4. Punto di accesso 802.11g o 802.11b (per la modalità Infrastructure) o un ulteriore adattatore wireless 802.11g (per la modalità di networking Ad-Hoc/Peer-to-Peer).
5. Windows 98SE/ME/2000/XP

Nota: non collegare l'adattatore USB wireless al computer in uso prima di aver completato l'installazione di utilità e driver.

2. Installazione hardware

TEW-424UB può essere collegato a caldo. È possibile collegare o scollegare TEW-424UB a computer acceso.

Collegare l'adattatore USB wireless TEW-424UB alla porta USB del computer.

Nota: per estendere la distanza di collegamento di collegamento tra il computer e TEW-424UB è possibile utilizzare il cavo di estensione USB in dotazione.



3. Installazione dell'utilità di configurazione wireless

Windows 98SE/ME/2000/XP

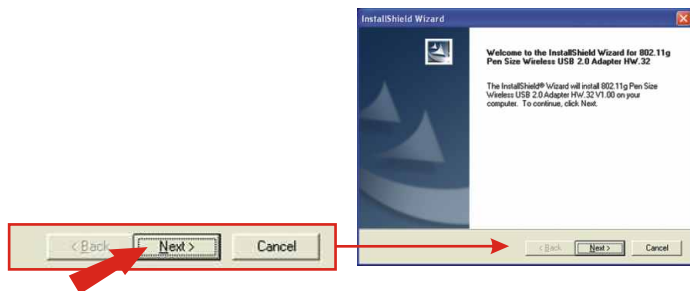
1. Inserire il CD-ROM di TEW-424UB nell'unità CD-ROM del computer; viene visualizzata la finestra del menu di installazione. In caso contrario, fare clic su **Start**, **Esegui** e digitare **E:\Autorun.exe** nella casella di testo. Fare clic su **OK** per avviare l'installazione.

NOTA: sostituire la lettera "E" in "E:\Autorun.exe" con la lettera dell'unità CD-ROM in uso.

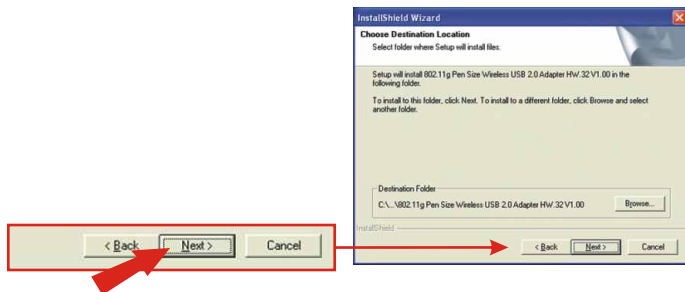
2. Nel menu di installazione, fare clic su **Install Utility** (Installa utilità).



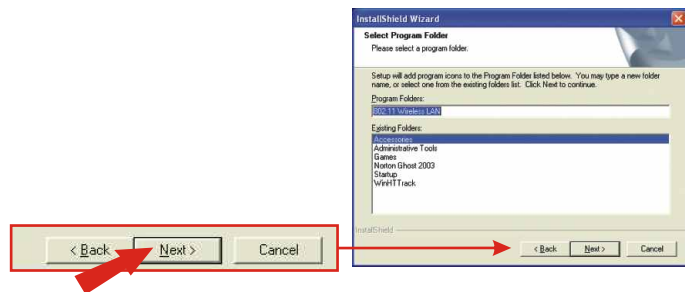
3. Seguire le istruzioni dell'installazione guidata per installare l'utilità di configurazione wireless.
4. Fare clic su **Avanti**.



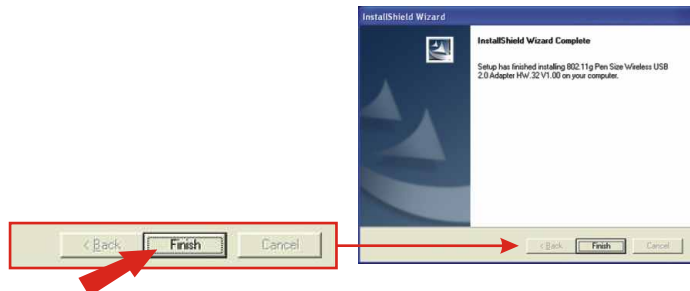
5. Fare clic su **Avanti**.



6. Fare clic su **Avanti**.



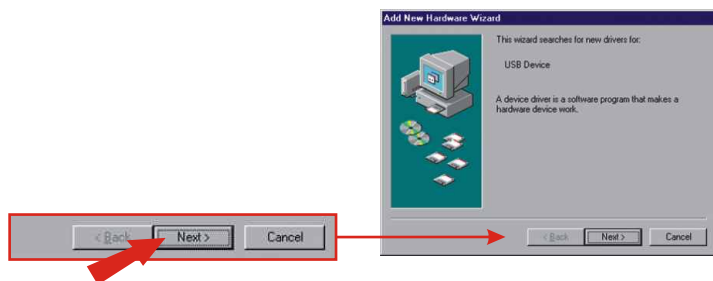
7. Fare clic su **Fine**.



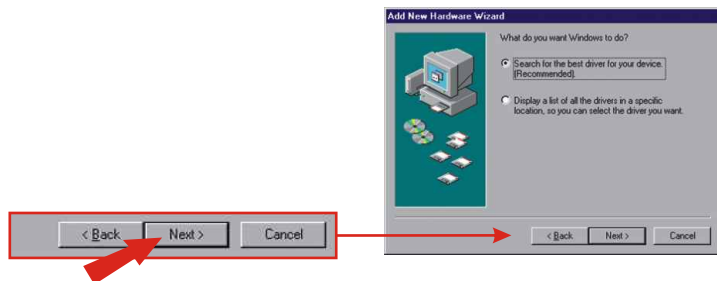
4. Installazione dei driver

Windows 98SE

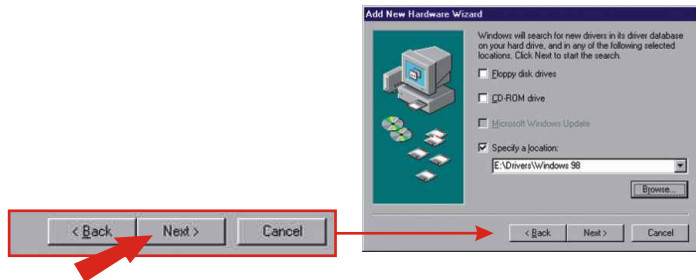
1. Una volta installato il software di utilità, collegare l'adattatore USB wireless alla porta USB del computer. Viene visualizzata la finestra "Installazione guidata Nuovo hardware". Assicurarsi che il CD-ROM di TEW-424UB si trovi nell'unità CD-ROM. Fare clic su **Avanti**.



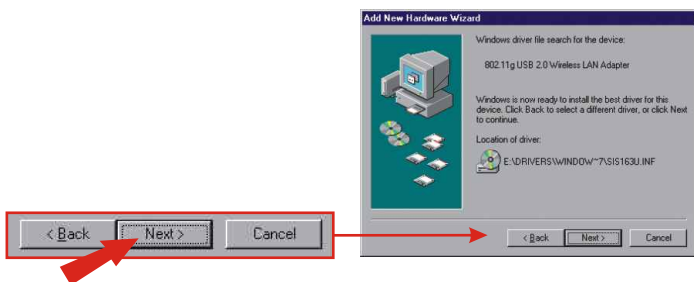
2. Fare clic su **Cerca il miglior driver per la periferica (scelta consigliata)**. Fare clic su **Avanti**.



3. Fare clic su **Specificare un percorso** e digitare **E:\Drivers\Windows 98**.
Fare clic su **Avanti**.



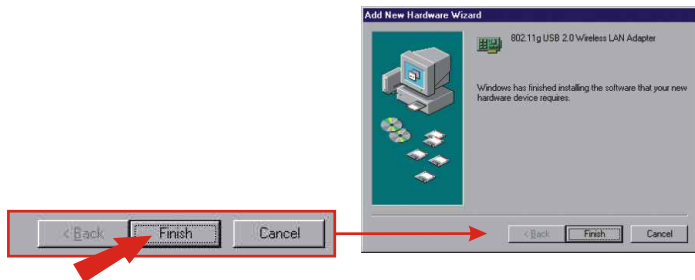
4. Fare clic su **Avanti**.



5. Fare clic su **OK**.



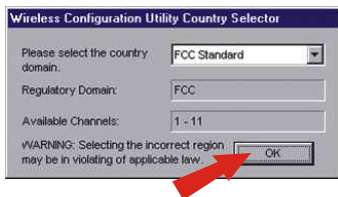
6. Fare clic su Fine.



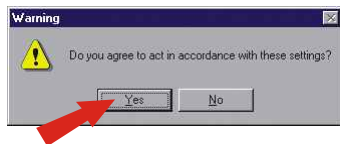
7. Fare clic su Sì.



8. Una volta riavviato il computer, selezionare l'opportuno dominio Paese e fare clic su OK.



9. Fare clic su **Si**.

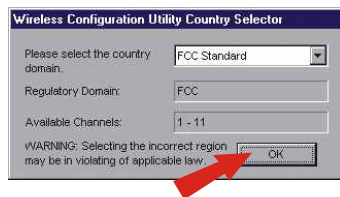


Nota: una volta completata l'installazione dei driver, nella barra delle applicazioni viene visualizzata l'icona wireless (accanto all'orologio nell'angolo inferiore destro dello schermo). In caso contrario, riavviare il computer. **Passare alla sezione 5 (Configurazione wireless).**

Windows Me

Una volta installato il software di utilità, collegare l'adattatore USB wireless alla porta USB del computer.

1. Selezionare l'opportuno dominio Paese e fare clic su **OK**.

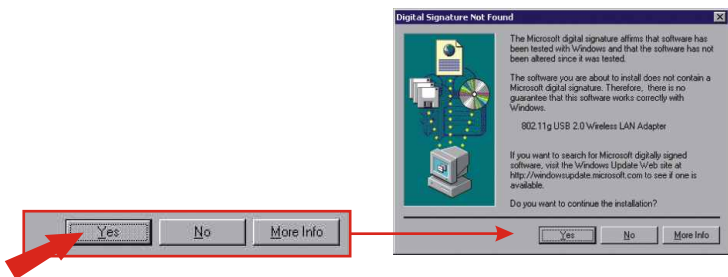


2. Fare clic su **Si**.



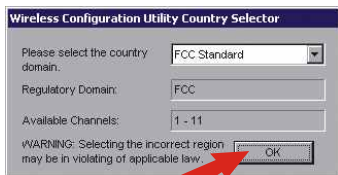
Windows 2000

1. Una volta installato il software di utilità, collegare l'adattatore USB wireless alla porta USB del computer. Windows rileva il nuovo hardware e carica automaticamente il driver.
2. Quando viene visualizzata la finestra Firma digitale non trovata, fare clic su **Sì** per continuare.

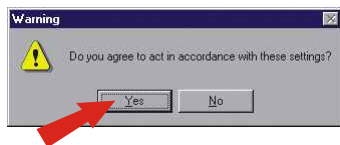


NOTA: gli adattatori wireless di TRENDnet hanno superato tutti i test di compatibilità con i sistemi operativi Windows supportati.

3. Selezionare l'opportuno dominio Paese e fare clic su **OK**.



4. Fare clic su Sì.



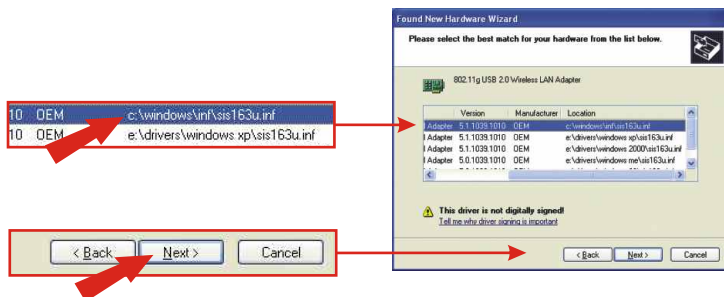
Nota: dopo aver fatto clic su Sì, nella barra delle applicazioni viene visualizzata l'icona wireless (accanto all'orologio nell'angolo inferiore destro dello schermo). In caso contrario, riavviare il computer. **Passare alla sezione 5 (Configurazione wireless).**

Windows XP

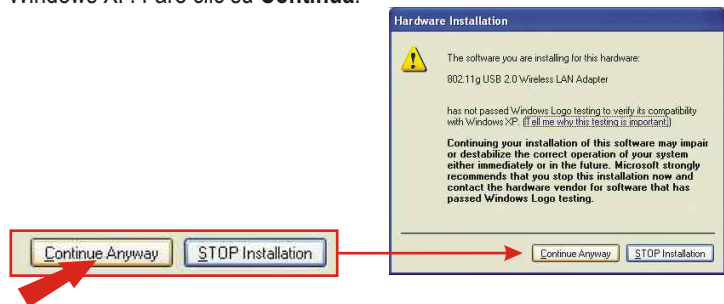
1. Una volta installato il software di utilità, collegare l'adattatore USB wireless alla porta USB del computer. Viene visualizzata la finestra "Installazione guidata nuovo hardware". Assicurarsi di aver selezionato l'opzione Installa il software automaticamente e di aver inserito il CD-ROM di TEW-424UB nell'unità CD-ROM. Fare clic su Avanti.



2. Selezionare `c:\windows\inf\sis163u.inf` e fare clic su **Avanti**.

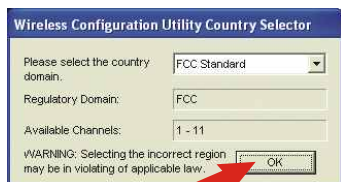


3. Viene visualizzato un messaggio che informa l'utente che la periferica che si sta installando non è stata ancora certificata per la compatibilità con Windows XP. Fare clic su **Continua**.



NOTA: gli adattatori wireless di TRENDnet hanno superato tutti i test di compatibilità con i sistemi operativi Windows supportati.

4. Selezionare l'opportuno dominio Paese e fare clic su **OK**.



5. Fare clic su **Si**.



6. "Installazione guidata nuovo hardware" informa l'utente che è stata completata l'installazione del software per TEW-424UB. Fare clic su **Fine**.

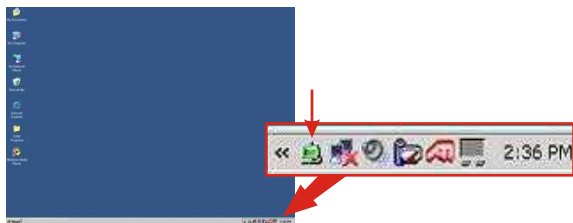


Nota: dopo aver fatto clic su Fine, nella barra delle applicazioni viene visualizzata l'icona wireless (accanto all'orologio nell'angolo inferiore destro dello schermo). **Passare alla sezione 5 (Configurazione wireless).**

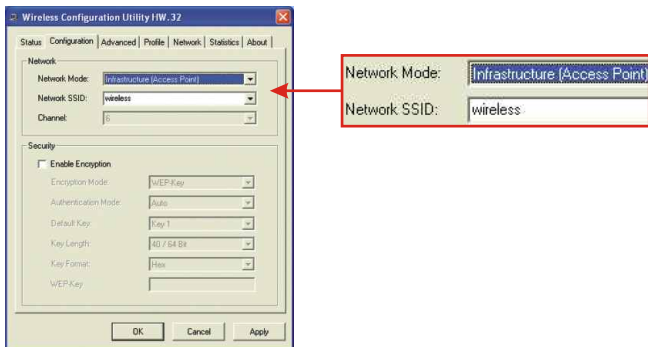
5. Configurazione wireless

Modalità Infrastructure (PC-to-Access Point connection, connessione da PC a punto di accesso)

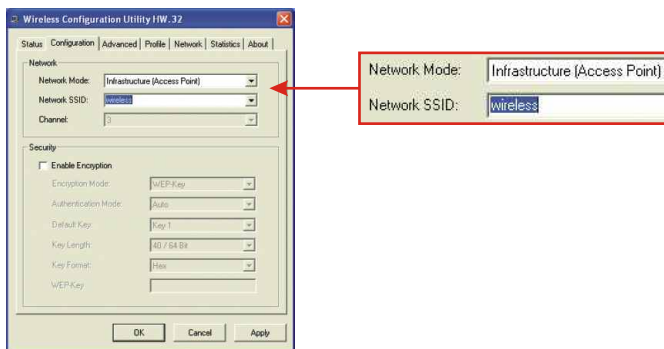
1. Fare doppio clic sull'icona del computer wireless nella barra delle applicazioni (accanto all'orologio nell'angolo inferiore destro dello schermo).



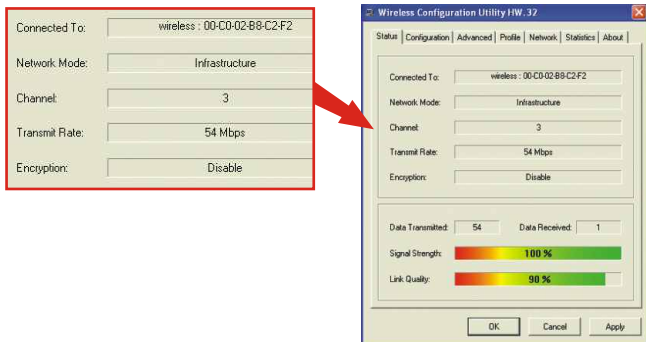
2. Fare clic sulla scheda Configuration (Configurazione). Selezionare **Infrastructure (Access Point)** come modalità di rete.



3. Immettere un Network SSID (SSID di rete) corrispondente all'SSID del punto di accesso. (Se non si conosce l'SSID del punto di accesso, verificare le impostazioni del punto di accesso) Fare clic su **Apply** (Applica).

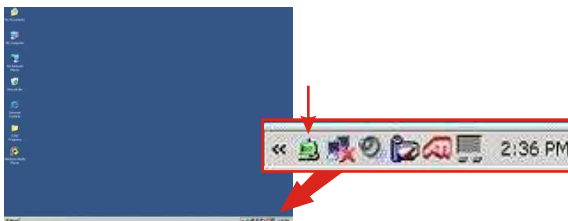


4. Fare clic sulla scheda Status (Stato); se sono presenti informazioni sulla connessione, la configurazione wireless della scheda è stata completata.

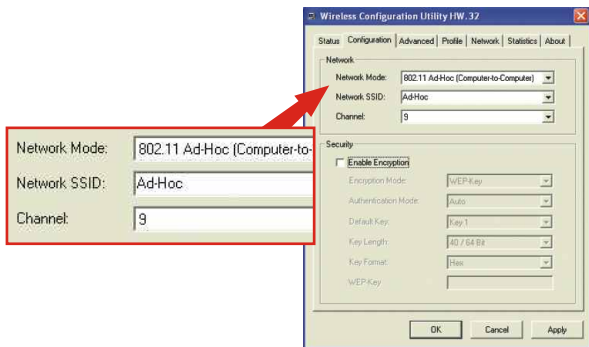


Modalità Ad-Hoc (PC-to-PC connection)

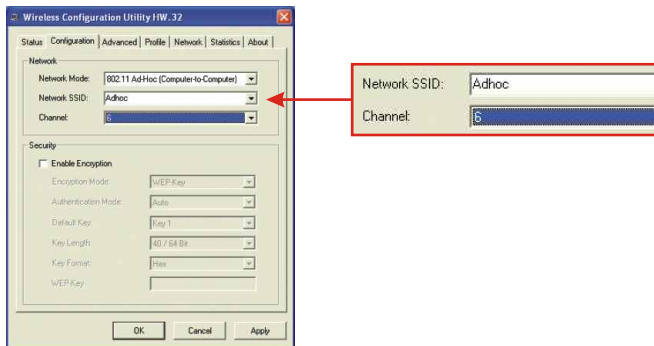
1. Fare doppio clic sull'icona del computer wireless nella barra delle applicazioni (accanto all'orologio nell'angolo inferiore destro dello schermo).



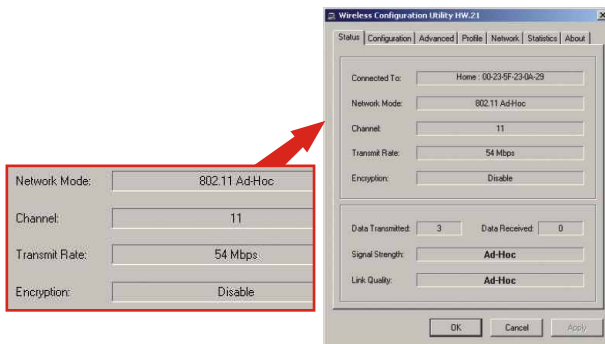
2. Fare clic sulla scheda Configuration (Configurazione). Selezionare **802.11 Ad-Hoc** (Computer to Computer) come modalità di rete.



- Immettere un Network SSID (SSID di rete) corrispondente all'SSID della scheda wireless cui connettersi. (Se non si conosce l'SSID dell'altra scheda wireless, verificarne le impostazioni)



- Poiché si sta eseguendo la configurazione di una rete Ad-Hoc, è necessario selezionare un canale, quindi fare clic su **Apply** (Applica).
- Fare clic sulla scheda Status (Stato); se sono presenti informazioni sulla connessione, la configurazione wireless della scheda è stata completata. (Per stabilire la connessione nella modalità Ad-hoc sono necessari almeno 2 adattatori wireless)



L'adattatore di rete wireless è configurato e pronto per l'uso.

Troubleshooting

Q1: I completed all the steps in the quick installation guide, but my wireless USB Adapter isn't connecting to my access point. What should I do?

A1: First, you should first verify that the Network SSID matches your wireless router or access point's SSID. Second, you should check your TCP/IP properties to ensure that Obtain an IP address automatically is selected. Third, you can click on the Site Survey link to check and see if there are any available wireless networks listed.

Q2: Windows is unable to recognize my hardware. What should I do?

A2: Make sure your computer meets the minimum requirements as specified in Section 1 of this quick installation guide. Also, you must install the wireless configuration utility (as described in Section 3) before connecting the wireless USB Adapter.

Q3: I cannot open the wireless configuration utility. What should I do?

A3: Go to your device manager (control panel → system) to make sure the adapter is installed properly. If you see a networking device with a yellow question mark or exclamation point, you will need to reinstall the device and/or the drivers.

If you still encounter problems, please refer to the User's Guide CD-ROM or contact technical support.

Certifications

This equipment has been tested and found to comply with FCC and CE Rules. Operation is subject to the following two conditions:

- (1) This device may not cause harmful interference.
- (2) This device must accept any interference received.
Including interference that may cause undesired operation.





What's Next in Networking

Product Warranty Registration

Please take a moment to register your product online.
Go to TRENDware's website at <http://www.TRENDNET.com>

TRENDnet Technical Support

US/Canada Support Center

Contact

Telephone: 1(310) 626-6252
Fax: 1(310) 626-6267
Email: support@trendnet.com

Tech Support Hours

7:30am - 6:00pm Pacific Standard Time
Monday - Friday

European Support Center

Contact

Telephone

Deutsch : +49 (0) 6331 / 268-460
Français : +49 (0) 6331 / 268-461
Español : +49 (0) 6331 / 268-462
English : +49 (0) 6331 / 268-463
Italiano : +49 (0) 6331 / 268-464
Dutch : +49 (0) 6331 / 268-465

Fax: +49 (0) 6331 / 268-466

Tech Support Hours

8:00am - 6:00pm Middle European Time
Monday - Friday

TRENDware International, Inc.
3135 Kashiwa Street. Torrance, CA 90505
<http://www.TRENDNET.com>