



快速安裝手冊

TEW-424UB

快速安裝手冊	1
1. 在你開始之前	1
2. 如何安裝	2
3. 無線配置	7
常見問題	8

1. 在你開始之前



包裝內含物

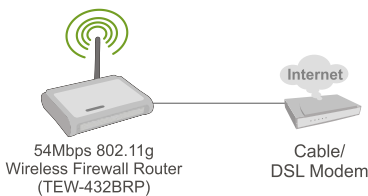
- TEW-424UB
- Utility & Driver CD-ROM
- 快速安裝手冊

系統要求

- USB埠: 2.0 or 1.1
- CD-ROM 光碟機
- CPU: Intel Pentium 300Mhz 或以上
- 記憶體: 32MB RAM或以上
- Windows XP/2000/ME/98SE

應用

Workstation with 54Mbps Wireless USB 2.0 Adapter (TEW-424UB)



Workstation with 54Mbps
Wireless PCI Adapter
(TEW-423PI)



Notebook with 54Mbps
Wireless PC Card
(TEW-421PC)

2. 如何安裝

重要!不要插入USB 網卡到電腦上直到指示要你這麼做。

注意: Windows 98SE 和 Windows ME 的安裝指示請參照CD-ROM 光碟裡的使用手冊。

給 Windows 使用者

1. 插入 Utility & Driver CD-ROM 光碟到您的電腦CD-ROM 光碟機裡然後按Install Utility



2. 遵循 InstallShield Wizard 指示

注意: 若是 Windows XP, 請繼續 Step 3. 若是 Windows 2000, 請跳到步驟 11。

Windows XP

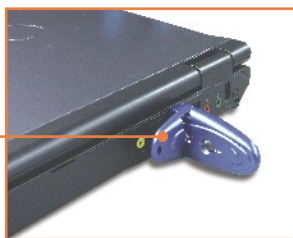
3. 按 Continue Anyway



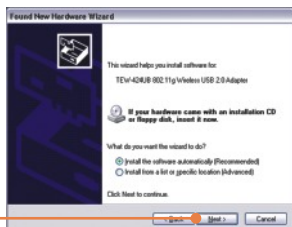
4. 按 Finish



5. 將無線網卡插入您電腦上可使用的 USB 孔



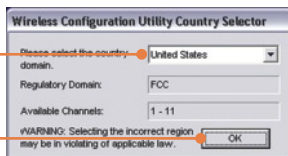
6. 按 Install the software automatically (Recommended) 然後按 Next



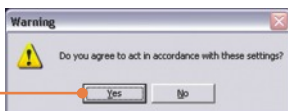
7. 按 Continue Anyway



8. 選取適當的 country domain
然後按 OK



9. 按 Yes



10. 按 Finish

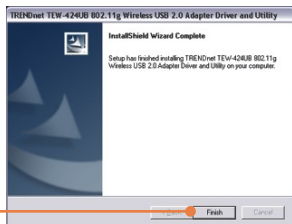


Windows 2000

11. 按 Yes



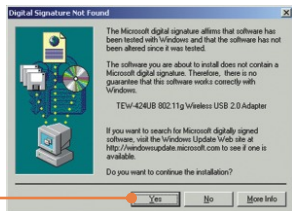
12. 按 Finish



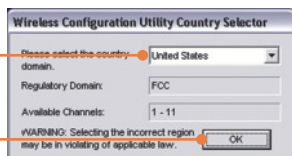
13. 將無線網卡插入您電腦上可使用的 USB 孔



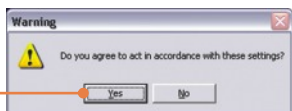
14. 按 Yes



15. 選取適當的 country domain
然後按 OK



16. 按 Yes



您的安裝已經完成

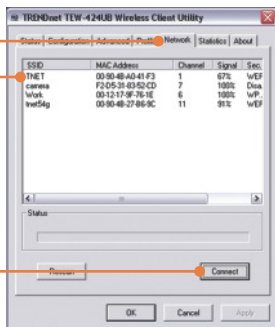
關於更多 TEW-424UB 安裝及進階設定,請參照 Utility & Driver CD-ROM 光碟裡的使用手冊或至 TRENDnet 網站 www.trendnet.com。

3. 無線配置

1. 在右下角的控制列上的 wireless client utility 小圖示上按兩下



2. 按 Network, 選擇適合您無線基地台的 SSID 然後按 Connect



現在無線裝置已經完成

關於更多 TEW-424UB 安裝及進階設定,請參照 Utility & Driver CD-ROM 光碟裡的使用手冊或至 TRENDnet 網站 www.trendnet.com。

Q1: 我放 Utility & Driver CD-ROM 光碟到我的電腦光碟機裡但是安裝選單沒有自動跳出。我該怎麼做？

A1: 如果安裝選單沒有自動跳出，按開始，然後執行，鍵入 D:\Autorun.exe "D:\Autorun.exe" 這裡的 "D" 應要輸入您電腦的光碟機所在位置。然後按 ENTER 開始安裝。

Q2: 我完成了所有快速安裝的步驟，但我的無線 USB 網卡沒有連上我的無線基地台。我該怎麼做？

A2: 首先，確定網路名稱 (SSID) 跟您的無線路由器或基地台的名稱一樣。再來，檢查您的 TCP/IP 內容確定已選定 "自動取得 IP 位址"。第三，打開 Wireless Client Utility 小圖示，按 Network 標籤然後選 Scan 來檢查是否有可用的無線網路。

Q3: Windows 無法識別我的硬體。我該怎麼做？

A3: 確定您的電腦有達到本快速安裝手冊第一節的系統需求最低配備。而且您一定要完成無線裝置程式 (wireless configuration utility) 的安裝(如同章節2所述)才能將無線USB網卡插入您的電腦。最後，您可以試著將無線USB網卡插入您電腦上不同的USB埠口。

Q4: 我不能打開無線裝置程式。我該怎麼做？

A4: 進入您的裝置管理員確定網卡已經安裝妥當。如果您看到網路裝置上有黃色問號或驚嘆號，你必須重新安裝網卡或是驅動程式。要進入您的裝置管理員，請在 "我的電腦" 上滑鼠右鍵，點選 "內容"，在 "硬體" 標籤下選 "裝置管理員"。

Q5: 我該如何在 Windows 98SE 或 ME 上安裝 driver？

A5: 請參照 Driver CD-ROM 裡的使用手冊。

如果還有其他關於 TEW-424UB 的疑問，請參照 Utility & Driver CD-ROM 光碟裡的使用手冊或聯絡 TRENDnet 技術支援部門。

認證:

本設備測試符合FCC 和CE的所有規範。

操作必需遵循以下二狀況:

- (1) 這個設備可能不會產生有害的干擾。
- (2) 這個設備必須接收任何收到的干擾。包括會產生不適當操作的干擾。



TEW-421PC: 0950-04-2375
TEW-423PI: 0949-04-2375

Este equipamento opera em caráter secundário, isto é, não tem direito a proteção contra interferência prejudicial, mesmo de estações do mesmo tipo, e não pode causar interferência a sistemas operando em caráter primário.

廢電子產品請勿和家用廢棄物一起丟棄。請棄置於設有回收設施的地方。並遵守政府或零售商回收的忠告。



備註: 製造商對任何未經授權修改的產品所引起的收音機或電視干擾不會負起責任。未經授權修改產品的使用者將會喪失操作這個設備的權利。

ADVERTENCIA

En todos nuestros equipos se mencionan claramente las características del adaptador de alimentación necesario para su funcionamiento. El uso de un adaptador distinto al mencionado puede producir daños físicos y/o daños al equipo conectado. El adaptador de alimentación debe operar con voltaje y frecuencia de la energía eléctrica domiciliar existente en el país o zona de instalación.



連絡技術支援

美國

電話: (866) 845-3673

傳真: (310)626-6267

網站: www.trendnet.com

電郵: support@trendnet.com

24/7 Tech Support



台灣

電話: 02-27595787

傳真: 02-27276941

電郵: f.liao@trendnet.com

技術支援時間:

時間: 8:30AM - 6:00PM,週一到週五

中原標準時間 (假日除外)

Product Warranty Registration

Please take a moment to register your product online.

Go to TRENDnet's website at <http://www.trendnet.com>

TRENDnet[®]
20675 Manhattan Place
Torrance, CA 90501
USA