

TEW-424UB

**54Mbps 802.11g Wireless USB 2.0 Adapter
Quick Installation Guide**

**Guide d'installation rapide du
54Mbps 802.11g USB 2.0 sans fil**

**Anleitung zur Schnellinstallation des
802.11g USB-2.0-Adapter mit 54MBit/s**

**Guía de Instalación Rápida
Adaptador inalámbrico USB 2.0 802.11g a 54Mbps**

**Руководство по быстрой установке
адаптера беспроводной связи 54 Мбит/с 802.11g Wireless USB 2.0**

Version 11.12.04



TRENDnet[®]
TRENDware, USA
What's Next in Networking

Table of Contents

Español	1
1. Preparación para la instalación	1
2. Instalación del hardware	2
3. Instalación de la herramienta de configuración inalámbrica	3
4. Comprobación de la instalación	6
5. Configuración inalámbrica	9
6. Configure el Protocolo de red TCP/IP	15
Troubleshooting	19

Español QIG

1. Preparación para la instalación

Verificación de los contenidos del paquete

Verifique que su caja contiene todo lo que incluimos en ella:



Requisitos Mínimos del Hardware

Antes de instalar este adaptador USB LAN inalámbrico 802.11g, debería tener:

1. Un PC habilitado para USB
2. Un procesador de 300 MHz y 32 MB de memoria (Recomendado)
3. Una unidad de CD-ROM
4. Un Punto de Acceso 802.11b o 802.11g (para Modo de Infraestructura) u otro adaptador inalámbrico 802.11g (para un modo de red Ad-Hoc o Usuario a Usuario).
5. Windows 98SE/ME/2000/XP

Nota: No conecte el adaptador inalámbrico USB a su PC hasta que haya instalado esta herramienta

2. Instalación del hardware

El TEW-424UB es hot-pluggable, por lo que podrá conectar y desconectar el TEW-424UB mientras el PC esté encendido.

Conecte el adaptador USB inalámbrico TEW-424UB al puerto USB de su PC.

Nota: Puede utilizar el cable de extensión USB incluido a su conveniencia para extender la conexión del cable entre su PC y el TEW-424UB.



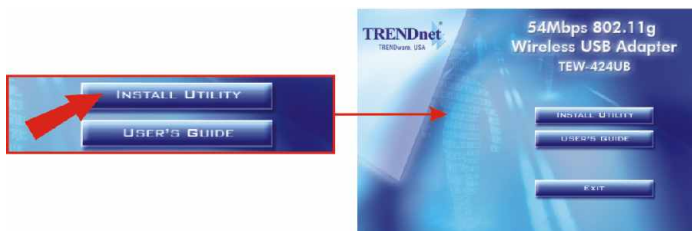
3. Instalación de la herramienta de configuración inalámbrica

Windows 98SE/ME/2000/XP

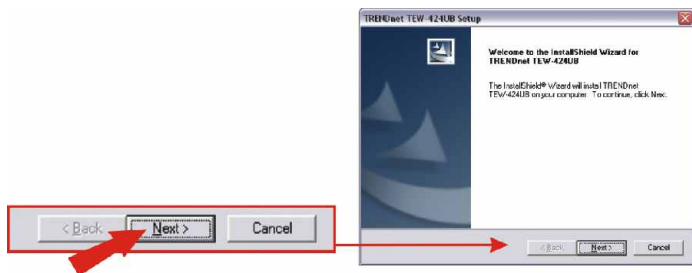
1. Inserte el CD-ROM TEW-424UB en la unidad de CD-ROM de su PC, aparecerá la ventana del menú de instalación automáticamente. Si la ventana no aparece automáticamente, haga clic en **Start (Inicio)**, luego haga clic en **Run (Ejecutar)** y escriba **E:\Autorun.exe** en el campo de texto. Haga clic en **OK**.

Nota: Reemplace la letra "E" en "E:\Autorun.exe" con cualquier letra que haya sido asignada a su unidad de CD-ROM.

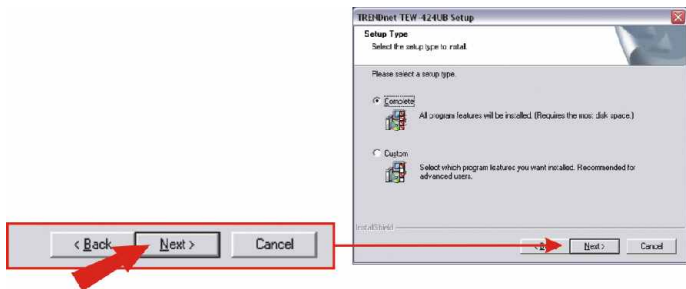
2. En el Menú de Instalación, haga clic en **Install Utility (Instalación de la herramienta)**.



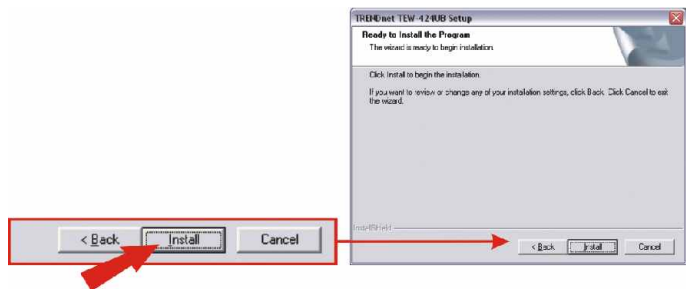
3. Siga las instrucciones del Install Shield Wizard (Asistente Instalador) para instalar las herramientas de configuración inalámbrica.
4. Haga clic en **Next (Siguiente)**.



5. Haga click en **Next (Siguiente)**.



6. Haga click en **Install**.

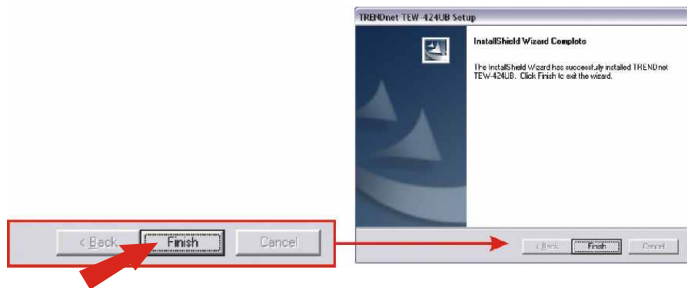


7. Un mensaje de advertencia le dirá que el dispositivo que usted está instalando no ha sido todavía certificado como compatible para Windows XP. Haga clic en **Continue Anyway (Continuar de todas formas)**.



Nota: En Windows 2000, le aparecerá un mensaje “Digital Signature Not Found” (Firma Digital No Encontrada), haga clic en Yes (Si) para continuar.

8. Haga clic en **Finish (Finalizar)**.



9. En el Menú de Instalación, haga clic en **Exit (Salir)**.

Nota: Para Windows 98/Me, reinicie manualmente su PC.

4. Comprobación de la instalación

Windows 98SE/ME

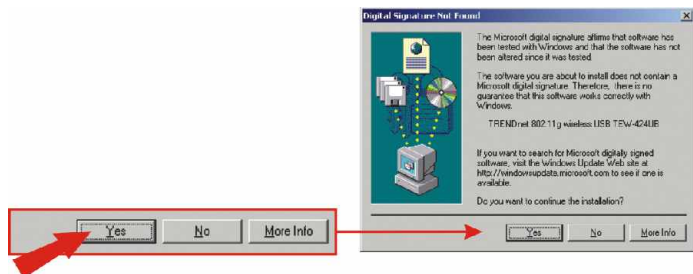
1. Tras la instalación del software de la unidad, conecte el adaptador inalámbrico USB al puerto USB de su PC. Windows detectará el nuevo hardware y cargará la unidad automáticamente.

¡En Hora Buena!
La instalación ha sido completada

Nota: Una vez que haya finalizado la instalación de la unidad, le aparecerá el icono inalámbrico en la bandeja del sistema (próximo al reloj que aparece en la esquina inferior derecha de su pantalla). Si no le aparece, reinicie su PC. Vaya a la sección 5 de la Wireless Configuration (Configuración Inalámbrica).

Windows 2000

1. Tras la instalación del software de la unidad, conecte el adaptador inalámbrico USB al puerto USB de su PC. Windows detectará el nuevo hardware y cargará la unidad automáticamente.



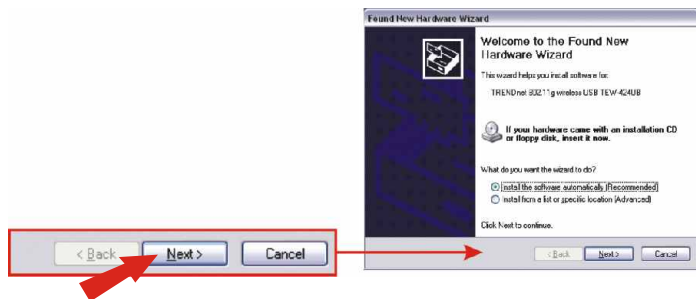
2. Cuando aparezca la ventana Digital Signature Not Found (Firma Digital No Encontrada), haga clic en **Yes (Si)** para continuar.

Nota: Los Adaptadores Inalámbricos de TRENDnet han sido examinados en su totalidad para su compatibilidad con los Sistemas Operativos de Windows y han sido aprobados para su funcionalidad.

Nota: Después, haga un clic en Yes (Sí), le aparecerá el icono inalámbrico en la bandeja del sistema (próximo al reloj que aparece en la esquina inferior derecha de su pantalla). Si no le aparece, reinicie su PC. Vaya a la sección 5 de la Wireless Configuration (Configuración Inalámbrica).

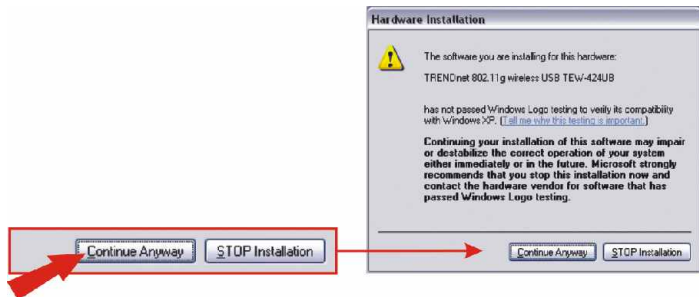
Windows XP

1. Tras la instalación del software de la unidad, conecte el adaptador inalámbrico USB al puerto USB de su PC. Aparecerá "Found New Hardware Wizard" (Asistente para nuevo hardware encontrado). Verifique que está seleccionada la opción **Install the software automatically (Instalar el software automáticamente)** y que el CD-ROM TEW-424UB se encuentre en la unidad de CD-ROM. Luego haga clic en **Next (Siguiente)**.



2. Haga clic en **Next (Siguiente)**.

3. Un mensaje de advertencia le dirá que el dispositivo que usted está instalando no ha sido todavía certificado como compatible para Windows XP. Haga clic en **Continue Anyway** (**Continuar de todas formas**).



Nota: Los Adaptadores Inalámbricos de TRENDnet han sido examinados en su totalidad para su compatibilidad con los Sistemas Operativos de Windows y han sido aprobados para su funcionalidad.

4. La pantalla “Found New Hardware Wizard” (Asistente para nuevo hardware encontrado) le dirá que ha finalizado la instalación del software para su TEW-424UB. Haga clic en **Finish** (**Finalizar**).

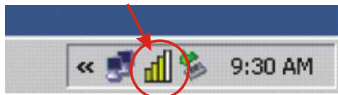


Nota: Luego haga un clic en Finish (Finalizar), le aparecerá el icono inalámbrico en la bandeja del sistema (próximo al reloj que aparece en la esquina inferior derecha de su pantalla). Si no le aparece, reinicie su PC. Vaya a la sección 5 de la Wireless Configuration (Configuración Inalámbrica).

5. Configuración inalámbrica

Modo de Infraestructura (Conexión del PC a un Punto de Acceso)

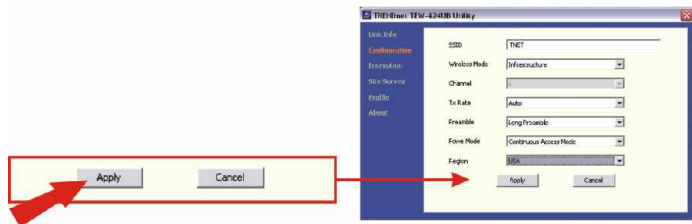
1. Haga doble clic en el icono inalámbrico de la bandeja del sistema (próximo al reloj que aparece en la esquina inferior derecha de su pantalla).
El icono inalámbrico.



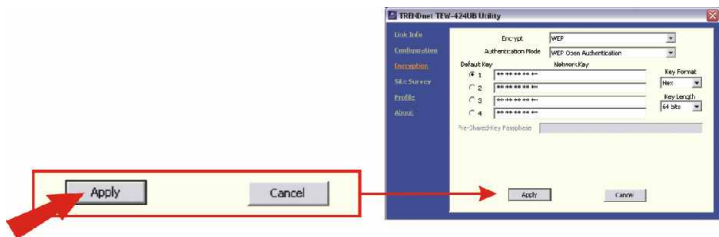
2. Haga clic en el enlace de Configuración. Escriba una Red SSID que corresponda al SSID de su Punto de Acceso. (Si no está seguro del SSID de su Punto de Acceso, consulte la configuración de su Punto de Acceso).
3. Seleccione **Infraestructure (Access Point)** (Infraestructura [Punto de Acceso]) como el Modo inalámbrico.
4. Seleccione la región que aplica para su país.

Advertencia: Por favor, tenga en cuenta que seleccionar un país incorrecto puede significar una violación a las leyes aplicables de su país. Es responsabilidad del usuario asegurar que la configuración de canales inalámbricos cumpla con las regulaciones estándares.

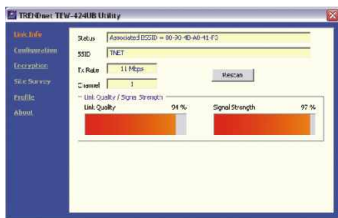
5. Haga clic en **Apply (Aplicar)**.



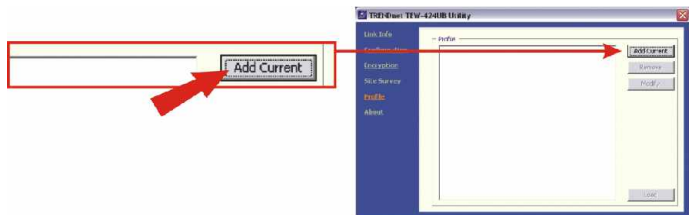
6. Si desea activar la Encriptación, haga clic en el enlace de Encriptación. Haga clic en la caja próxima a la Encriptación de datos, introduzca la clave Wep que corresponda con la configuración de encriptación de red inalámbrica, luego haga clic en **Apply (Aplicar)**.



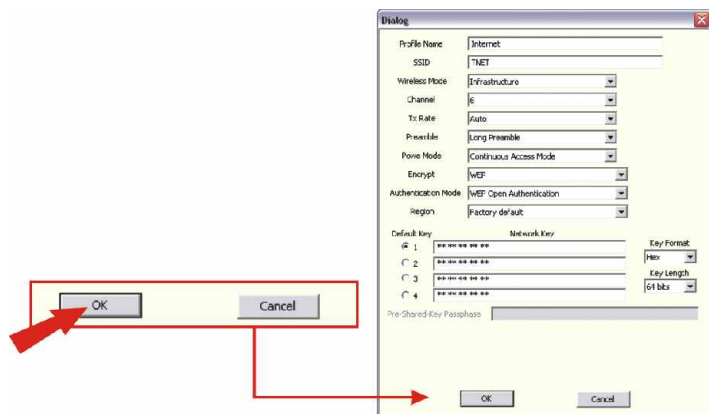
7. En la ventana del enlace de información, si observa la información de conexión, la configuración de su adaptador inalámbrico USB ha finalizado.



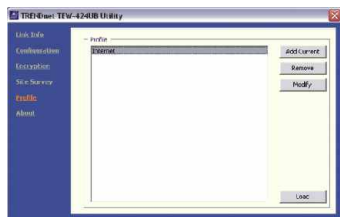
8. Para guardar la configuración vigente como un perfil, haga clic en el enlace e perfil. Después, haga clic en **Add Current (Añadir actual)**.



9. Escriba el Profile Name (Nombre de perfil), y luego haga clic en **OK**.

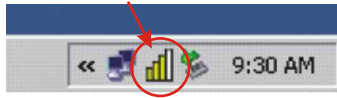


10. La configuración de su adaptador inalámbrico USB ya ha finalizado.



Modo Ad-Hoc (Conexión de PC-a-PC)

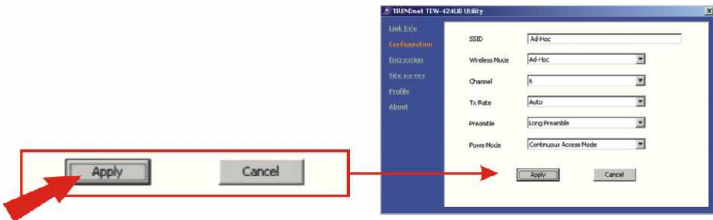
1. Haga doble clic en el icono inalámbrico de la bandeja del sistema (próximo al reloj que aparece en la esquina inferior derecha de su pantalla).



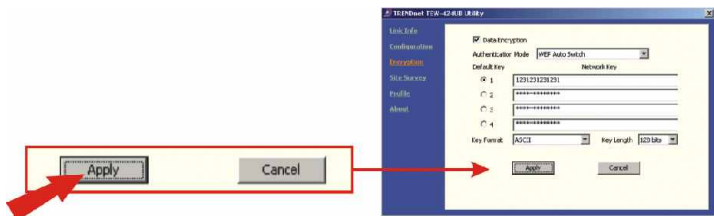
2. Haga clic en el enlace de Configuración. Seleccione la Red SSID que corresponda con la SSID de la tarjeta inalámbrica a la que usted se conectará. (Si no está seguro del SSID de su otra tarjeta inalámbrica, consulte la configuración de esa tarjeta)
3. Seleccione el **Ad-Hoc (de PC a PC)** como Modo inalámbrico.
4. Seleccione la región que aplica para su país.

Advertencia: Por favor, tenga en cuenta que seleccionar un país incorrecto puede significar una violación a las leyes aplicables de su país. Es responsabilidad del usuario asegurar que la configuración de canales inalámbricos cumpla con las regulaciones estándares.

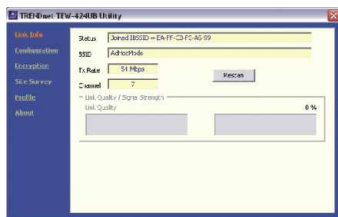
5. Puesto que usted está configurando una red Ad-Hoc, debe seleccionar un Channel (Canal). Seleccione el mismo número de canal en ambas PC, luego haga clic en **Apply (Aplicar)**.



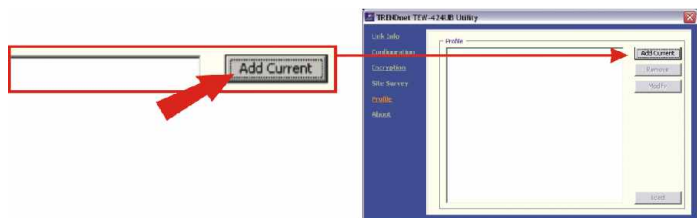
6. Si desea activar la Encriptación, haga clic en el enlace de Encriptación. Haga clic en la caja próxima a la Encriptación de Datos. Introduzca la clave WEP que corresponda a la configuración de encriptación inalámbrica de red, luego haga clic en **Apply (Aplicar)**.



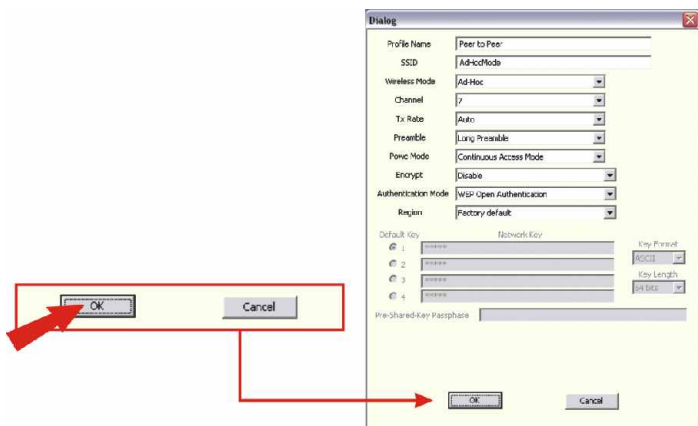
7. En la ventana del enlace de información, si observa la información de conexión, la configuración de su adaptador inalámbrico USB ha finalizado.



8. Para guardar la configuración vigente como un perfil, haga clic en el enlace de perfil, después haga clic en **Add Current (Añadir actual)**.



9. Escriba el Profile Name (Nombre de Perfil), y luego haga clic en **OK**.



10. La configuración de su adaptador inalámbrico USB ha finalizado.



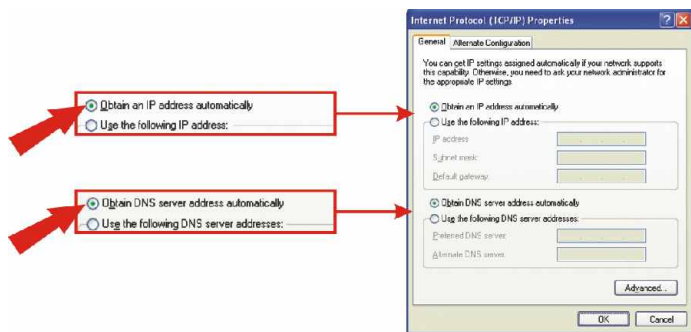
6. Configure el Protocolo de red TCP/IP

Windows 2000/XP

1. En el escritorio, haga clic derecho en **My Network Places (Mis sitios de red)** y haga clic en **Properties (Propiedades)**. A continuación, haga clic en derecho en **Wireless Network Connection (Conexión de red inalámbrica)** y haga clic en **Properties (Propiedades)**; aparecerá la venta de propiedades de la conexión de red inalámbrica.
2. Bajo la etiqueta General, seleccione **Internet Protocol (TCP/IP) (Protocolo de Internet [TCP/IP])** y haga clic en el botón **Properties (Propiedades)**; aparecerá la ventana de propiedades de protocolo de Internet (TCP/IP).

i. Para la configuración de la dirección DHCP IP

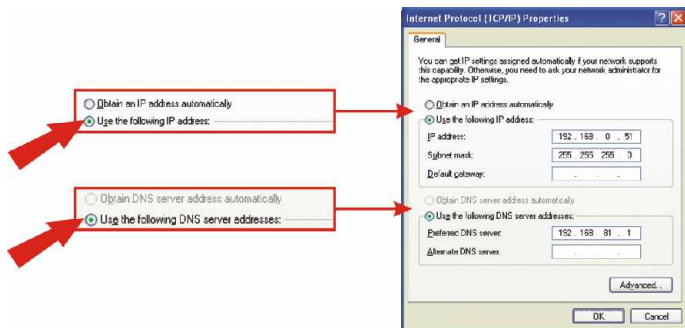
1. Seleccione la opción **Obtain an IP address automatically (Obtener una dirección IP automáticamente)**.
2. Seleccione la opción **Obtain DNS server address automatically (Obtener una dirección de servidor DNS automáticamente)**.



3. Haga clic en **OK** para guardar la configuración.

ii. Para la configuración de la dirección IP estática

1. Seleccione la opción **Use the following IP address (Utilizar la siguiente dirección IP)** y escriba la IP, máscara de subred y direcciones gateway por defecto.
2. Seleccione la opción **Use the following DNS server address (Utilizar la siguiente dirección de servidor DNS)** y escriba las direcciones DNS.



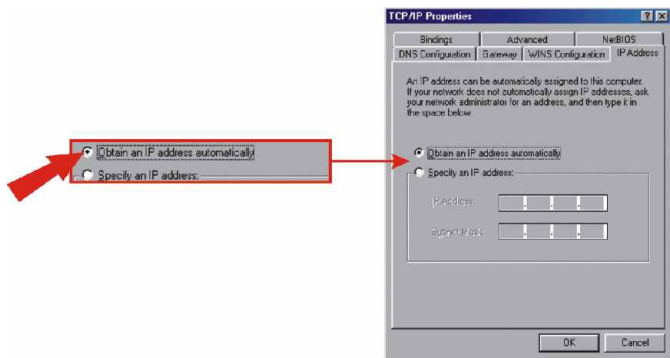
3. Haga clic en **OK** para guardar la configuración.

Para usuarios de Windows 98/ME:

1. En el escritorio, haga clic derecho en **My Network Places (Mis sitios de red)** y haga clic en **Properties (Propiedades)**. A continuación, haga clic en derecho en **Wireless Network Connection (Conexión de red inalámbrica)** y haga clic en **Properties (Propiedades)**; aparecerá la venta de propiedades de la conexión de red inalámbrica.
2. En la pestaña **Configuration (Configuración)**, seleccione **802.11b Pen Size Wireless USB Adapter (TCP/IP protocol) (Adaptador USB inalámbrico tamaño compacto [protocolo TCP/IP])** y haga clic en el botón **Properties (Propiedades)**; aparecerá la ventana de **Propiedades del Protocolo TCP/IP**

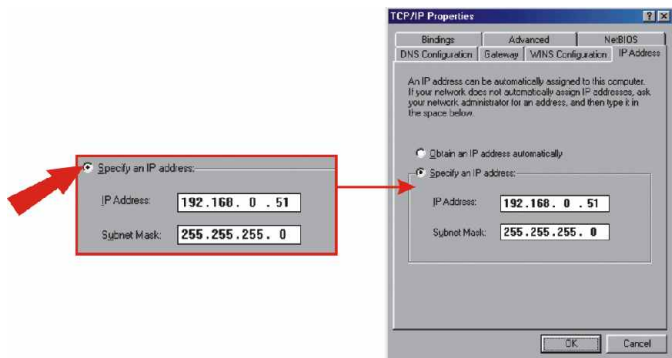
i. Para la configuración de la dirección DHCP IP

1. Seleccione la opción **Obtain an IP address automatically** (Obtener una dirección IP automáticamente).



ii. Para la configuración de la dirección IP estática

1. Seleccione la opción **Specify an IP address** (Especificar una dirección IP), y escriba las direcciones IP y de máscara de subred.



Nota: Si su Punto de Acceso inalámbrico a la red o su enrutador inalámbrico incluye una característica de servidor DHCP, habilítela y configure el adaptador inalámbrico para utilizar las direcciones IP DHCP. Después de que el adaptador inalámbrico se conecte al Punto de Acceso o Enrutador, recibirá las direcciones automáticamente.

i. Para verificar la Dirección IP del Adaptador

Para Windows 2000/XP:

Vaya a "Start"(Inicio), seleccione "Run" (Ejecutar), luego escriba "cmd", y después pulse OK. Cuando el comando le indique (C:\), escriba "ipconfig/all" y pulse "Enter" (Intro).

Para Windows 98/ME:

Vaya a "Start"(inicio), seleccione "Run" (ejecutar), luego escriba "winipcfg", y después pulse "OK". En el menú desplegable, seleccione el nombre del adaptador de red (y no el Adaptador PPP).

Comando Ping:

Si conoce la dirección IP del dispositivo de red, cuando el comando le indique(c:\), escriba el **ping xxx.xxx.xxx.xxx** (donde xxx.xxx.xxx.xxx es la dirección IP del dispositivo), y luego pulse "Enter" (Intro). Si esta dirección IP responde, su PC podrá comunicarse con este dispositivo.

Troubleshooting

Q1: I completed all the steps in the quick installation guide, but my wireless USB Adapter isn't connecting to my access point. What should I do?

A1: First, you should first verify that the Network SSID matches your wireless router or access point's SSID. Second, you should check your TCP/IP properties to ensure that Obtain an IP address automatically is selected. Third, you can click on the Site Survey link to check and see if there are any available wireless networks listed.

Q2: Windows is unable to recognize my hardware. What should I do?

A2: Make sure your computer meets the minimum requirements as specified in Section 1 of this quick installation guide. Also, you must install the wireless configuration utility (as described in Section 3) before connecting the wireless USB Adapter.

Q3: I cannot open the wireless configuration utility. What should I do?

A3: Go to your device manager (control panel à system) to make sure the adapter is installed properly. If you see a networking device with a yellow question mark or exclamation point, you will need to reinstall the device and/or the drivers.

If you still encounter problems, please refer to the User's Guide CD-ROM or contact technical support.

Contact Technical Support

Telephone: +1-310-626-6252

Fax: +1-310-626-6267

Website: www.TRENDNET.com

E-mail: support@trendware.com

Technical Support Hours

7:00AM ~ 6:00PM

Monday through Friday

Pacific Standard Time (except holidays)

Certifications

This equipment has been tested and found to comply with FCC and CE Rules. Operation is subject to the following two conditions:

- (1) This device may not cause harmful interference.
- (2) This device must accept any interference received.
Including interference that may cause undesired operation.



TRENDnet[®]

TRENDware, USA

What's Next in Networking

Product Warranty Registration

Please take a moment to register your product online.
Go to TRENDware's website at <http://www.TRENDNET.com>

TRENDware International, Inc.
3135 Kashiwa Street
Torrance, CA 90505

<http://www.TRENDNET.com>