

TEW-421PC TEW-423PI

Guida all'installazione rapida di
802.11g Wireless PC Card/54Mbps 802.11g PCI Adapter

Version 06.30.05



TRENDnet[®]
TRENDware, USA
What's Next in Networking

Table of Contents

Italiano	1
1. Prima dell'installazione	1
2. Installazione dell'utilità di configurazione wireless	2
3. Installazione hardware	3
4. Installazione dei driver	4
5. Configurazione wireless	14
Troubleshooting	17

1. Prima dell'installazione

Verifica del contenuto della confezione

Assicurarsi che la confezione contenga i seguenti articoli:

TEW-421PC



TEW-423PI



Verifica delle apparecchiature

Prima di installare l'adattatore PCI o la scheda PC, assicurarsi di disporre di:

1. Computer con uno slot CardBus a 32 bit (TEW-421PC) o uno slot PCI disponibile (TEW-423PI)
2. Processore da 300 MHz e 32 MB di RAM (consigliato)
3. Unità CD-ROM
4. Controller CardBus correttamente installato (solo TEW-421PC)
5. Punto di accesso 802.11g (per la modalità Infrastructure) o un ulteriore adattatore wireless 802.11g (per la modalità di networking Ad-Hoc/Peer-to-Peer).

Importante! NON installare l'adattatore PCI o la scheda PC nel computer in uso prima di ricevere le opportune istruzioni in tal senso. Seguire le istruzioni descritte nella Sezione 2 prima di installare l'adattatore nel computer.

2. Installazione dell'utilità di configurazione wireless

Windows 98SE/ME/2000/XP

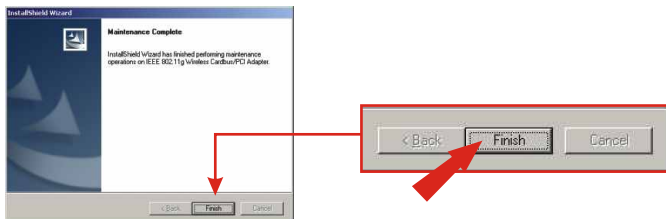
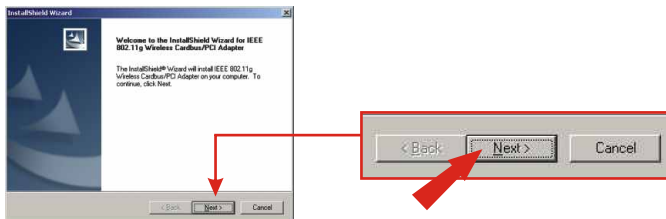
1. Inserire il CD-ROM di TEW-421PC/423PI nell'unità CD-ROM del computer; viene visualizzata la finestra del menu di installazione. In caso contrario, fare clic su **Start**, **Esegui** e digitare **E:\Autorun.exe** nella casella di testo. Fare clic su **OK** per avviare l'installazione.

NOTA: sostituire la lettera "E" in "E:\Autorun.exe" con la lettera dell'unità CD-ROM in uso.

2. Nel menu di installazione, fare clic su **Install Utility** (Installa utilità).



3. Seguire le istruzioni dell'installazione guidata per installare l'utilità di configurazione wireless.



3. Installazione hardware

Se si sta installando la scheda PC wireless 421PC:

Proseguire nell'installazione solo se sono stati completati i passaggi descritti nella Sezione 2

1. Spegnere il computer.
2. Inserire saldamente la scheda PC nello slot scheda PC del computer. Soltanto l'estremità in plastica deve sporgere dallo slot.
3. Riavviare il computer.



Se si sta installando la scheda PC wireless 4223PI:

Proseguire nell'installazione solo se sono stati completati i passaggi descritti nella Sezione 2

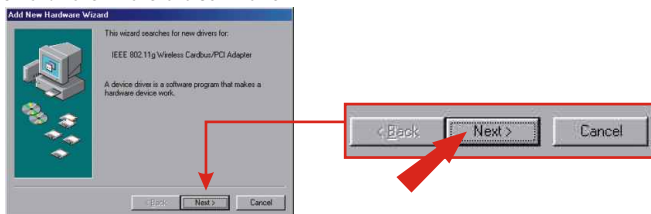
1. Spegnere il computer.
2. Aprire il cabinet del computer ed esporre la scheda madre e gli slot di espansione. (Consultare il manuale utente del computer per ottenere informazioni sull'apertura del cabinet)
3. Inserire la scheda wireless in uno degli slot PCI disponibili della scheda madre. Premere in maniera uniforme finché la scheda non è alloggiata correttamente.
4. Fissare la staffa in metallo della scheda PCI alla custodia con una vite standard per staffa. Collegare l'antenna in dotazione al connettore posto sul retro della scheda.



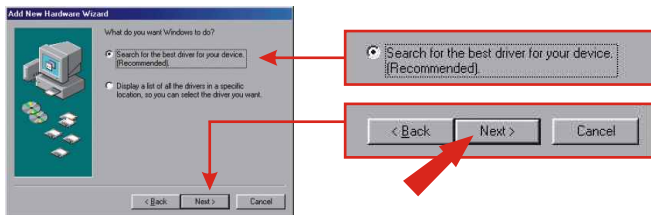
4. Installazione dei driver

Windows 98SE/ME

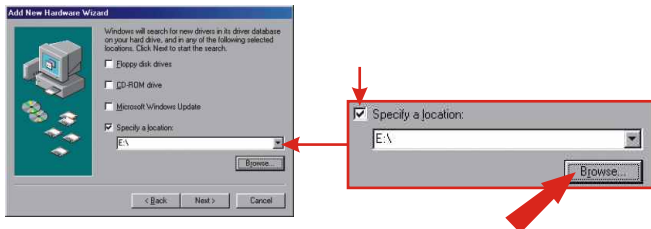
1. Una volta riavviato il computer, viene visualizzata la finestra "Installazione guidata Nuovo hardware". Fare clic su **Avanti**.



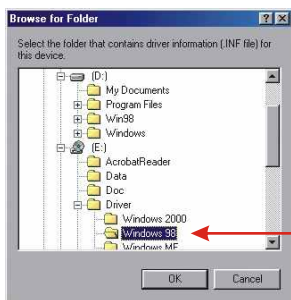
2. Selezionare Cerca il miglior driver per la periferica e fare clic su **Avanti**.



3. Scegliere Specificare un percorso e fare clic su **Sfoggia**.



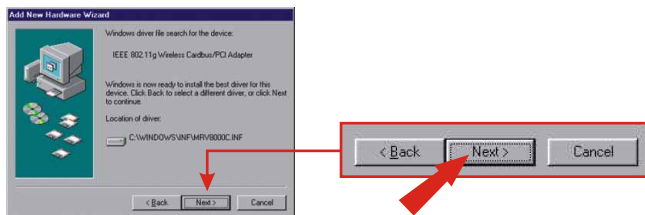
- Se il CD-ROM di TEW-421PC/423PI non si trova nell'unità CD-ROM del computer in uso, inserirlo nell'unità CD-ROM. Nella finestra "Sfogliare per cartelle" che viene visualizzata, fare doppio clic sull'icona dell'unità CD-ROM contenente il CD-ROM di TEW-421PC/423PI.
- Fare doppio clic sulla cartella Driver del CD-ROM di TEW-421PC/423PI, quindi fare doppio clic sulla cartella **Windows 98/Windows ME** e scegliere **OK**.



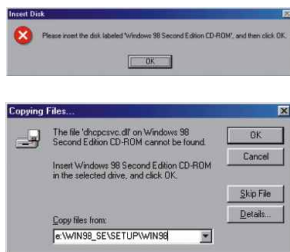
- Fare clic su **Avanti** nella schermata successiva.



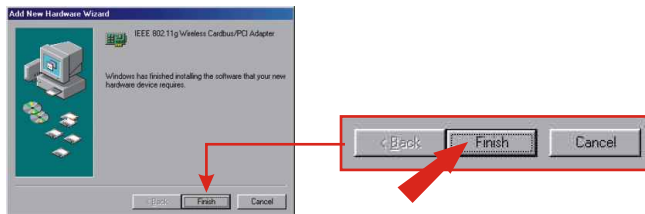
7. Fare nuovamente clic su **Avanti**.



NOTA: potrebbe essere richiesto di inserire il CD-ROM di Windows 98/Windows ME. In tal caso, inserire il CD-ROM di Windows 98/Windows ME e seguire le istruzioni visualizzate a schermo.

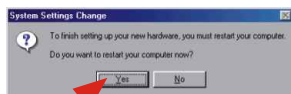


8. Un messaggio informa che Windows ha installato il necessario software. Fare clic su **Fine**.

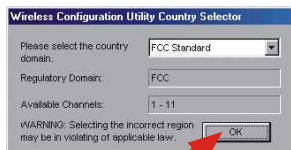


9. Viene chiesto all'utente se desidera riavviare il computer. Fare clic su **Si**.

NOTA: se il messaggio non viene visualizzato, riavviare il computer manualmente.



10. Una volta riavviato il computer, viene visualizzato automaticamente il "Wireless Configuration Utility Country Selector" (Selettore Paese utilità di configurazione wireless). Selezionare il dominio Paese della regione nella quale si prevede di utilizzare la scheda wireless. (Impostazione predefinita: FCC Standard (USA)) Fare clic su **OK**.



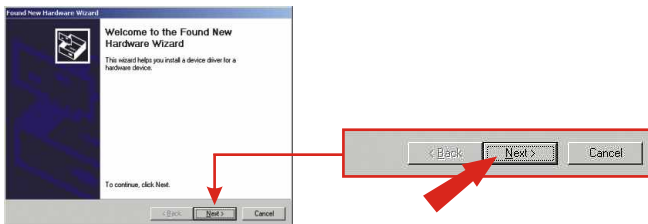
11. Viene visualizzato un messaggio di avviso. Fare clic su **Si**.



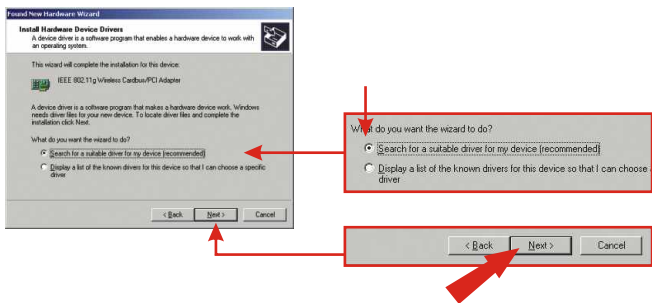
12. Passare alla Sezione 5 di questa Guida all'installazione rapida per continuare la procedura di configurazione della scheda wireless.

Windows 2000

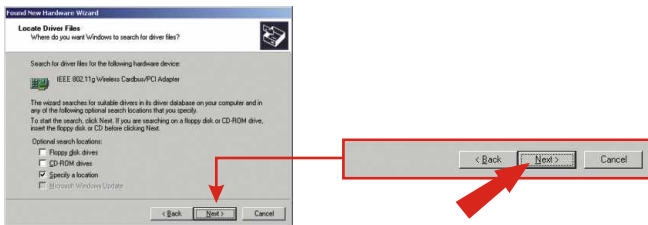
1. Una volta riavviato il computer, viene visualizzata la finestra "Installazione guidata nuovo hardware". Fare clic su **Avanti**.



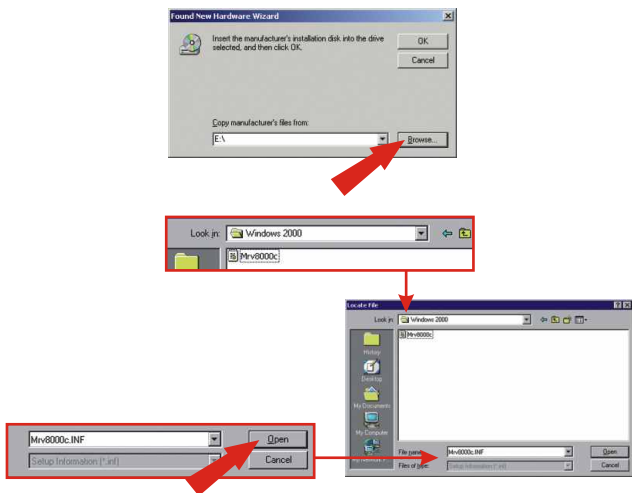
2. Assicurarsi che sia selezionata l'opzione Cerca un driver adatto alla periferica e che il CD-ROM di TEW-421PC/423PI si trovi nell'unità CD-ROM. Fare clic su **Avanti**.



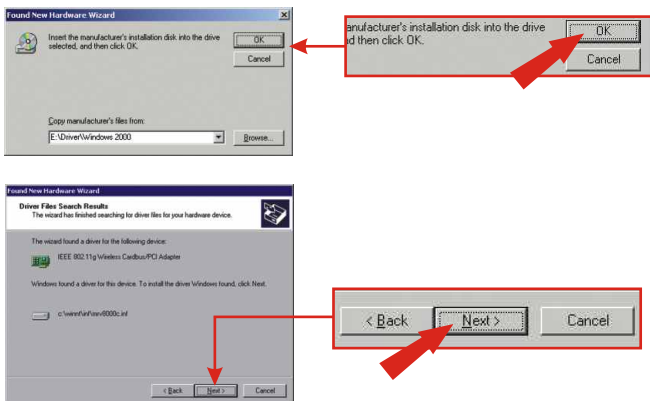
3. Nella schermata successiva, selezionare Specificare un percorso e fare clic su **Avanti**.



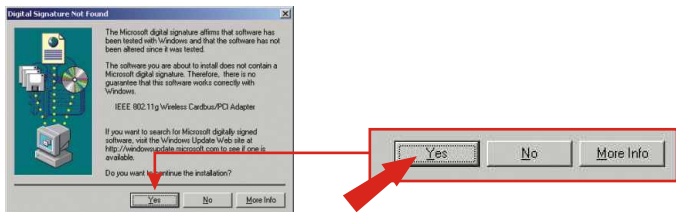
4. Fare clic su **Sfoggia** nella finestra visualizzata. Fare doppio clic sull'unità CD-ROM, doppio clic su Driver e doppio clic su Windows 2000. Nella cartella Windows 2000, selezionare "mrv8000c" e fare clic su **Apri**.



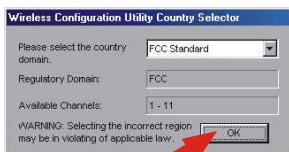
5. Fare clic su **OK**. Una volta individuato il driver adatto, fare clic su **Avanti**.



6. Un messaggio informa che il driver che si sta per installare non contiene una firma digitale e richiede se si desidera procedere con l'installazione. Fare clic su **Si**.



7. Viene visualizzato automaticamente il "Wireless Configuration Utility Country Selector" (Selettore Paese utilità di configurazione wireless). Selezionare il dominio Paese più adatto alla regione nella quale si prevede di utilizzare la scheda wireless. (Impostazione predefinita: FCC Standard (USA)) Fare clic su **OK**.



8. Viene visualizzato un messaggio di avviso. Fare clic su **Si**.



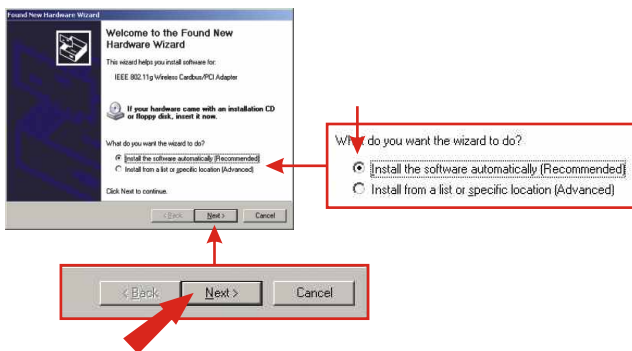
9. "Installazione guidata nuovo hardware" comunica che è stata completata l'installazione del software per la nuova periferica. Fare clic su **Fine**.



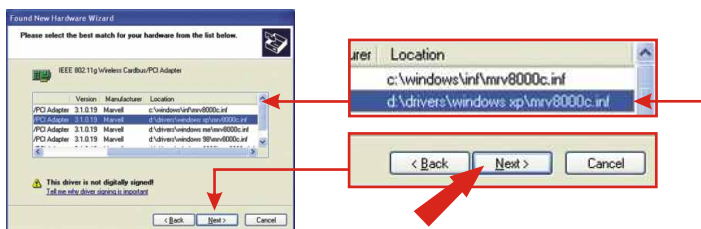
10. Passare alla Sezione 5 di questa Guida all'installazione rapida per continuare la procedura di configurazione della scheda wireless.

Windows XP

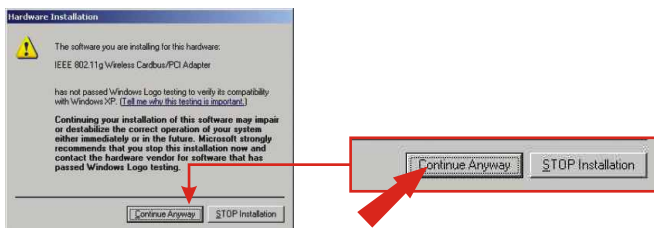
1. Una volta riavviato il computer, viene visualizzata la finestra "Installazione guidata nuovo hardware". Assicurarsi che sia selezionata l'opzione Installa il software automaticamente e che il CD-ROM del prodotto TEW-421PC/423PI si trovi nell'unità CD-ROM. Fare clic su Avanti.



2. Quando viene richiesto di scegliere un driver da un elenco di driver compatibili, scegliere quello che si trova nella cartella Windows XP del CD-ROM del prodotto TEW-421PC/423PI e fare clic su **Avanti**.



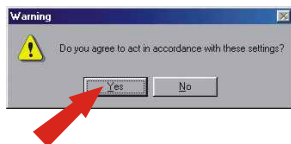
3. Viene visualizzato un messaggio di avviso che informa l'utente che la periferica che si sta installando non è stata ancora certificata per la compatibilità con Windows XP. Fare clic su **Continua**.



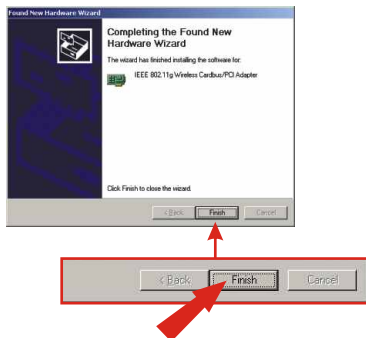
4. Viene visualizzato automaticamente il "Wireless Configuration Utility Country Selector" (Selettore Paese utilità di configurazione wireless). Selezionare il dominio Paese più adatto alla regione nella quale si prevede di utilizzare la scheda wireless. (Impostazione predefinita: FCC Standard (USA)) Fare clic su **OK**.



5. Viene visualizzato un messaggio di avviso. Fare clic su **Si**.



6. "Installazione guidata nuovo hardware" informa l'utente che è stata completata l'installazione del software per l'adattatore IEEE 802.11g Wireless Cardbus/PCI. Fare clic su **Fine**.



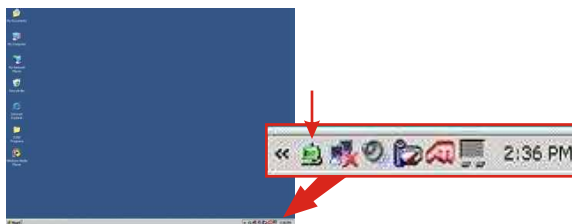
7. Passare alla Sezione 5 di questa Guida all'installazione rapida per continuare la procedura di configurazione della scheda wireless.

NOTA: il dominio di alcuni Paesi potrebbe differire da quelli riportati nella tabella precedente. È responsabilità dell'utente assicurarsi che la configurazione del canale wireless sia conforme agli standard normativi di tali Paesi.

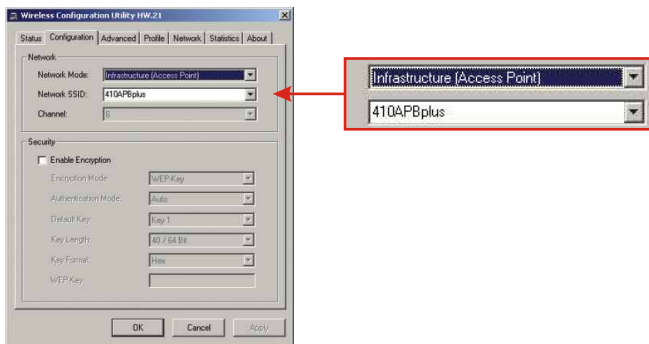
5. Configurazione wireless

Modalità Infrastructure (PC-to-Access Point connection, connessione da PC a punto di accesso)

1. Fare doppio clic sull'icona del computer wireless nella barra delle applicazioni (accanto all'orologio nell'angolo inferiore destro dello schermo).

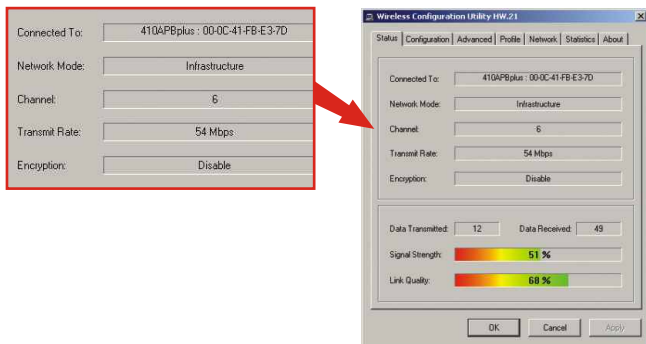


2. Fare clic sulla scheda Configuration (Configurazione). Selezionare **Infrastructure (Access Point)** come modalità di rete.



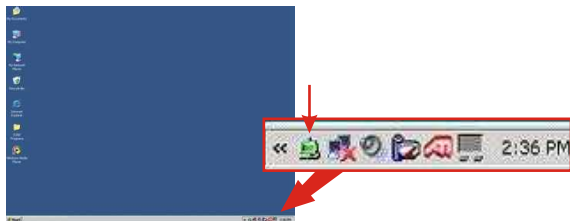
3. Immettere un Network SSID (SSID di rete) corrispondente all'SSID del punto di accesso. (Se non si conosce l'SSID del punto di accesso, verificare le impostazioni del punto di accesso) Fare clic su **Apply** (Applica).

4. Fare clic sulla scheda Status (Stato); se sono presenti informazioni sulla connessione, la configurazione wireless della scheda è stata completata.

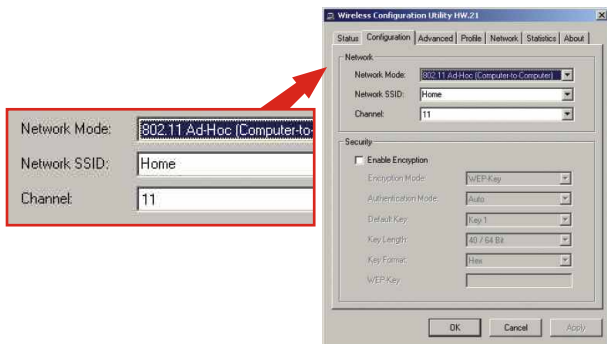


Modalità Ad-Hoc (PC-to-PC connection)

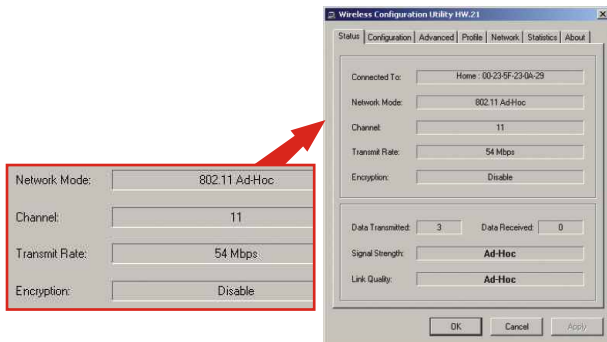
1. Fare doppio clic sull'icona del computer wireless nella barra delle applicazioni (accanto all'orologio nell'angolo inferiore destro dello schermo).



2. Fare clic sulla scheda Configuration (Configurazione). Selezionare **802.11 Ad-Hoc** (Computer to Computer) come modalità di rete.



3. Immettere un Network SSID (SSID di rete) corrispondente all'SSID della scheda wireless cui connettersi. (Se non si conosce l'SSID dell'altra scheda wireless, verificarne le impostazioni)
4. Poiché si sta eseguendo la configurazione di una rete Ad-Hoc, è necessario selezionare un canale, quindi fare clic su **Apply** (Applica).
5. Fare clic sulla scheda Status (Stato); se sono presenti informazioni sulla connessione, la configurazione wireless della scheda è stata completata. (Per stabilire la connessione nella modalità Ad-hoc sono necessari almeno 2 adattatori wireless)



L'adattatore di rete wireless è configurato e pronto per l'uso.

Troubleshooting

For help with advanced features such as URL Filtering, Access Control and Virtual Server settings, please refer to your User's Guide CD-ROM.

Q1. I completed all the steps in the quick installation guide, but my card isn't connecting to my access point. What should I do?

A1. You should first verify that the Network SSID matches your wireless router or access point's SID. If they already match, you should check your TCP/IP properties to ensure that **Obtain an IP address automatically** is selected. Refer to your Windows User's Manual if you are unable to locate your TCP/IP properties.

Q2. Windows is unable to recognize my hardware. What should I do?

A2. Make sure your computer meets the minimum requirements as specified in Section 1 of this quick installation guide. Also, you must install the wireless configuration utility (as described in Section 2) BEFORE you physically install your network card. Lastly, you may consider moving the card to a different PCI/PC Card Slot.

Q3. I cannot open the wireless configuration utility. What should I do?

A3. Go to your device manager (control panel system) to make sure the adapter is installed properly. If you see a networking device with a yellow question mark or exclamation point, you will need to reinstall the device and/or the drivers.

If you still encounter problems, please refer to the User's Guide CD-ROM or contact technical support.

Certifications

This equipment has been tested and found to comply with FCC and CE Rules. Operation is subject to the following two conditions:

- (1) This device may not cause harmful interference.
- (2) This device must accept any interference received.
Including interference that may cause undesired operation.



TRENDnet[®]

TRENDware, USA

What's Next in Networking

Product Warranty Registration

Please take a moment to register your product online.
Go to TRENDware's website at <http://www.TRENDNET.com>

TRENDnet Technical Support

US/Canada Support Center

Contact

Telephone: 1(310) 626-6252

Fax: 1(310) 626-6267

Email: support@trendnet.com

Tech Support Hours

7:30am - 6:00pm Pacific Standard Time

Monday - Friday

European Support Center

Contact**Telephone**

Deutsch : +49 (0) 6331 / 268-460

Français : +49 (0) 6331 / 268-461

Español : +49 (0) 6331 / 268-462

English : +49 (0) 6331 / 268-463

Italiano : +49 (0) 6331 / 268-464

Dutch : +49 (0) 6331 / 268-465

Fax: +49 (0) 6331 / 268-466

Tech Support Hours

8:00am - 6:00pm Middle European Time

Monday - Friday

TRENDware International, Inc.
3135 Kashiwa Street. Torrance, CA 90505
<http://www.TRENDNET.com>