



Ghid de instalare in limba romana



TEW-421PC
TEW-423PI

Table of Contents

Româna	1
1. Înainte de a începe	1
2. Ghid de instalare	2
3. Folosirea adaptorului wireless	6
Rezolvarea problemelor apărute în funcționare	8

1. Înainte de a începe



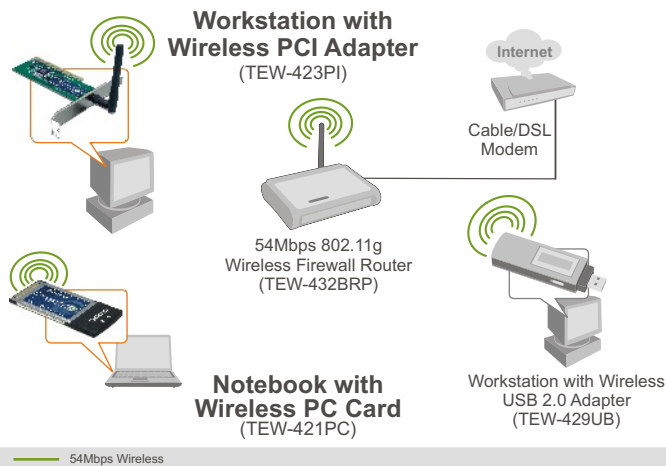
Pachetul conține

- TEW-421PC/TEW-423PI
- CD-ROM cu utilitare și drivere
- Ghid de instalare rapidă

Cerinte pentru instalare

- Slot de Card Tip II cu CardBus pe 32 biți (TEW-421PC)
- Slot PCI 2.2 pe 32 de biți (TEW-423PI)
- Unitate CD-ROM
- Procesor: Intel Pentium la 300Mhz sau mai puternic
- Memorie: 32MB RAM sau mai mult
- Sistem de operare Windows XP/2000/ME/98SE

Aplicatie



2. Ghid de instalare

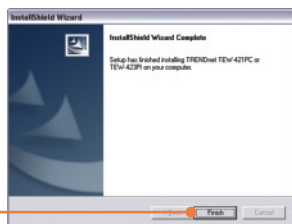
Important! A NU SE instala fizic adaptorul PCI sau cardul PC wireless în computer înainte de a se primi instrucțiuni de executare a respectivei instalări.

Pentru utilizatorii de windows

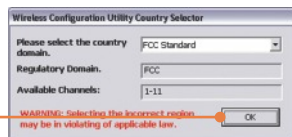
1. Introduceți **CD ROM-ul cu utilitare & driveri** în unitatea CD-ROM a computerului dvs. și apoi dați click pe **Install Utility**.



2. Urmați instrucțiunile conținute de **InstallShield Wizard** și apoi dați click pe **Finish**.



3. Selectați un **country domain** corespunzător și apoi dați click pe **OK**.



Notă: Vă rugăm să consultați manualul de utilizare al computerului dvs. cu privire la instalarea de hardware. Apoi urmați pașii prevăzuți de secțiunea potrivită situației dintre cele prezentate în continuare.

TEW-421PC

4. **Opriti** computerul.



5. Introduceți cardul wireless cu fermitate întrun slot de card PC al Notebook PC-ului dvs. și apoi **porniți** Notebook PC-ul și așteptați până apare desktop-ul de Windows.



6. Treceți la **Pasul 10**.

TEW-423PI

7. **Opriti** computerul.

8. Deschideți carcasa computerului.



9. Introduceți cu fermitate placa PCI întrun slot de extensie al desktop PC-ului, atașați antena inclusă, iar apoi **porniți** computerul și așteptați până apare desktop-ul de Windows.



Notă: Pentru instrucțiuni de instalare pentru Windows 98SE și ME, consultați ghidul de utilizare conținut de CD ROM-ul ce va fost livrat. Pentru Windows 2000, săriți la pasul 14. Pentru Windows XP, treceți la pasul 10.

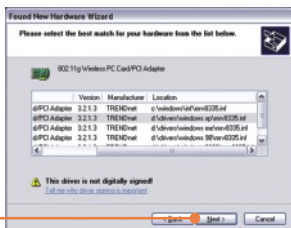
Windows XP

10. Va apărea **Found New Hardware Wizard**. Selectați **No, not this time**, și apoi dați click pe **Next**.



11. Selectați **Install the software automatically (Recommended)**, și apoi dați click pe **Next**.

12. Selectați driverii de **Windows XP** și apoi dați click pe **Next**.



13. Executați click pe **Finish**.

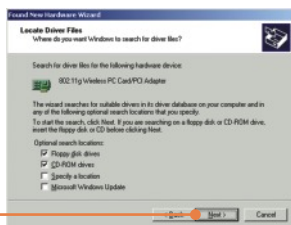
Windows 2000

14. Va apărea **Found New Hardware Wizard**. Dați click pe **Next**.

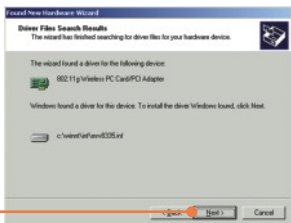
15. Selectați **Search for a suitable driver (recommended)** și apoi dați click pe **Next**.



16. Executați click pe **Next**.



17. Executați click pe **Next**.



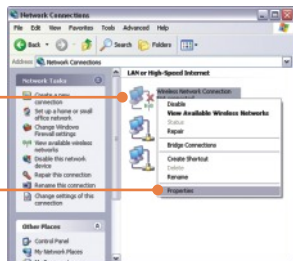
18. Executați click pe **Finish**.

Instalarea a luat sfârșit acum.

3. Folosirea adaptorului wireless

Notă: Utilitarul Wireless Zero Configuration din Windows XP trebuie să fie dezactivat. În cazul în care este deja dezactivat sau dacă folosiți un alt sistem de operare, altul decât Windows XP, treceți la pasul 3.

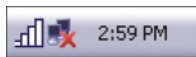
1. Mergeți în **Control Panel** și dați dublu-click pe iconița **Network Connections**. Dați click dreapta pe iconița **Wireless Network Connection** și apoi dați click pe **Properties**.



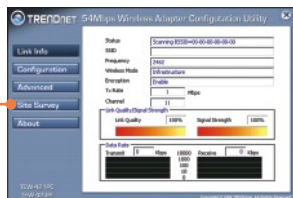
2. Dați click pe tab-ul **Wireless Networks**, deselectați căsuța **Use Windows to configure my wireless network settings**, și apoi dați click pe **OK**.



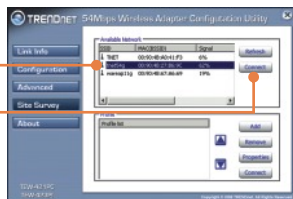
3. Dați dublu-click pe iconița wireless din system tray.



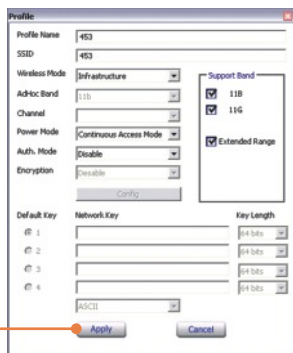
4. Dați click pe **Site Survey**.



5. Dați click pe **SSID-ul** (nume de rețea) punctului de acces wireless al dvs. și apoi dați click pe **Connect**.



6. Configurați setările din **Profile** și apoi dați click pe **Apply**.



Configurarea wireless a luat sfârșit acum.

Pentru informații detaliate cu privire la configurarea TEW-421PC/TEW-423PI și setările avansate, vă rugăm să consultați ghidul de utilizare conținut de CD ROM-ul livrat sau situl de web al TRENDnet, la adresa www.trendnet.com

P1: Am introdus CD-ul TEW-421PC/TEW-423PI în unitatea CD-ROM a computerului meu și meniul de instalare nu a apărut automat. Ce ar trebui să fac?

R1: În cazul în care meniul de instalare nu apare automat, dați click pe **Start**, apoi pe **Run**, și tastați **D:\Autorun.exe**, unde "D" din "D:\Autorun.exe" este litera atribuită unității CD-ROM. După aceea dați click pe OK pentru a iniția instalarea.

P2: Cum instalez placa wireless în sistemul de operare Windows 98SE sau ME?

R2: Vă rugăm să consultați ghidul de utilizare inclus pe CD ROM-ul cu driveri și utilitare ce v-a fost livrat.

P3: Am efectuat toți pașii conținuți în ghidul de instalare rapidă, dar placa nu se conectează la punctul de acces. Ce ar trebui să fac?

R3: Ar trebui ca mai întâi să verificați dacă SSID-ul (numele de rețea) este același cu SSID-ul router-ului sau al punctului de acces wireless. Dacă este se potrivește, atunci ar trebui să verificați proprietățile TCP/IP pentru a fi siguri că este selectată opțiunea Obtain an IP Address Automatically. Consultați-vă manualul de utilizare al Windows-ului în cazul în care nu puteți să găsiți proprietățile TCP/IP.

P4: Windows-ul nu îmi recunoaște hardware-ul. Ce ar trebui să fac?

R4: Unu: asigurați-vă că sunt îndeplinite cerințele minime de către computerul dvs, după cum au fost ele specificate în secțiunea 1 a acestui ghid de instalare rapidă. Doi: asigurați-vă că instalați utilitarul de configurare wireless ÎNAINTE de instalarea fizică a plăcii de rețea. Trei: relocați placa wireless pe un alt slot PC/PCI.

P5: Nopot accesa utilitarul de configurare wireless. Ce ar trebui să fac?

R5: Mergeți în meniul Device Manager pentru a vă asigura că adaptorul este instalat în mod corect. Dacă veți vedea un dispozitiv de rețea cu un semn de întrebare galben sau un semn de exclamație, va trebui să reinstalați dispozitivul și/sau driverii. Pentru a ajunge în meniul Device Manager, dați click dreapta pe My Computer, apoi pe Properties, dați click pe tab-ul Hardware, and apoi selectați Device Manager.

În cazul în care încă mai aveți întrebări cu privire la configurarea TEW-421PC/TEW-423PI și setările avansate, vă rugăm să consultați ghidul de utilizare conținut de CD ROM-ul livrat sau situl de web al TRENDnet, la adresa www.trendnet.com

Certifications

This equipment has been tested and found to comply with FCC and CE Rules.

Operation is subject to the following two conditions:

- (1) This device may not cause harmful interference.
- (2) This device must accept any interference received. Including interference that may cause undesired operation.



TEW-421PC: 0950-04-2375

TEW-423PI: 0949-04-2375

Este equipamento opera em caráter secundário, isto é, não tem direito a proteção contra interferência prejudicial, mesmo de estações do mesmo tipo, e não pode causar interferência a sistemas operando em caráter primário.

Waste electrical and electronic products must not be disposed of with household waste. Please recycle where facilities exist. Check with you Local Authority or Retailer for recycling advice.



NOTE: THE MANUFACTURER IS NOT RESPONSIBLE FOR ANY RADIO OR TV INTERFERENCE CAUSED BY UNAUTHORIZED MODIFICATIONS TO THIS EQUIPMENT. SUCH MODIFICATIONS COULD VOID THE USER'S AUTHORITY TO OPERATE THE EQUIPMENT.

ADVERTENCIA

En todos nuestros equipos se mencionan claramente las características del adaptador de alimentación necesario para su funcionamiento. El uso de un adaptador distinto al mencionado puede producir daños físicos y/o daños al equipo conectado. El adaptador de alimentación debe operar con voltaje y frecuencia de la energía eléctrica domiciliar existente en el país o zona de instalación.



TRENDnet Technical Support

US • Canada

Toll Free Telephone: 1(866) 845-3673

24/7 Tech Support



Europe (Germany • France • Italy • Spain • Switzerland • UK)

Toll Free Telephone: +00800 60 76 76 67

English/Espanol - 24/7

Francais/Deutsch - 11am-8pm, Monday - Friday MET

Worldwide

Telephone: +(31) (0) 20 504 05 35

English/Espanol - 24/7

Francais/Deutsch - 11am-8pm, Monday - Friday MET

Product Warranty Registration

Please take a moment to register your product online.

Go to TRENDnet's website at <http://www.trendnet.com>

TRENDnet[®]
20675 Manhattan Place
Torrance, CA 90501
USA