



Quick Installation Guide



TEW-421PC
TEW-423PI

Table of Contents

Français	1
1. Avant de commencer	1
2. Procéder à l'installation	2
3. Utilisation de l'adaptateur sans fil	6
Troubleshooting	8

1. Avant de commencer



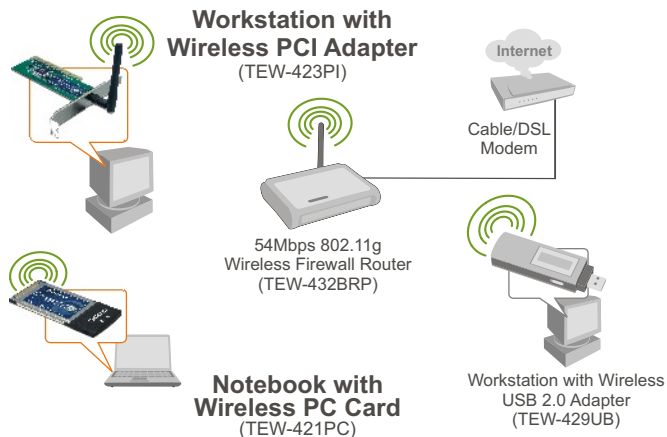
Contenu de l'emballage

- TEW-421PC/TEW-423PI
- CD-ROM avec le pilote et l'utilitaire
- Guide d'installation rapide

Configuration du système

- Logement pour carte Bus 32-bit de type II (TEW-421PC)
- Logement PCI 32-bit 2.2 (TEW-423PI)
- Lecteur de CD-ROM
- Microprocesseur : Intel Pentium 300 MHz ou supérieur
- Mémoire : 32 MB ou supérieur
- Windows XP/2000/ME/98SE

Application



54Mbps Wireless

2. Procéder à l'installation

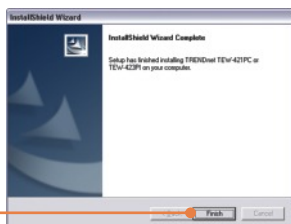
Important ! N'INSTALLEZ PAS l'adaptateur PCI dans l'ordinateur avant qu'on ne vous le demande.

Utilisateurs Windows

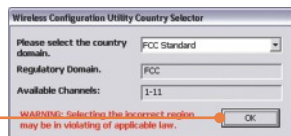
1. Insérez le **CD-ROM avec l'utilitaire et le pilote dans le lecteur de CD-ROM** de votre ordinateur et cliquez ensuite sur **Install Utility** (Installer l'utilitaire)



2. Suivez les instructions de l'écran de l'assistant d'installation et cliquez ensuite sur **Terminer**.



3. Sélectionnez le **domaine de pays adéquat** et cliquez ensuite sur **OK**.



Remarque : Veuillez consulter la partie du mode d'emploi de votre ordinateur traitant de l'installation de matériel. Poursuivez ensuite avec la partie adéquate ci-dessous.

TEW-421PC

4. Eteignez votre ordinateur.



5. Insérez fermement la carte PC dans son logement, **démarrez** ensuite l'ordinateur et attendez que le bureau Windows apparaisse.



6. Poursuivez par l'étape 10.

TEW-423PI

7. Eteignez votre ordinateur.

8. Ouvrez le boîtier de votre ordinateur.

9. Insérez fermement la carte PC dans son logement, fixez l'antenne fournie, **démarrez** ensuite l'ordinateur et attendez que le bureau Windows apparaisse.



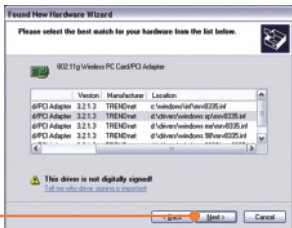
Remarque : En ce qui concerne les instructions d'installation pour Windows 98SE et ME, consultez le Guide de l'utilisateur sur le CD-ROM contenant l'utilitaire et le Guide de l'utilisateur. Pour Windows 2000, passez à l'étape 14. Pour Windows XP, continuez avec l'étape 10.

Windows XP

10. L'assistant nouveau matériel détecté apparaîtra, sélectionnez **Non** et cliquez ensuite sur **Suivant**.



11. Sélectionnez **Install the software automatically** (Installer le logiciel automatiquement) et cliquez sur **Next** (Suivant).



12. Sélectionnez les pilotes **Windows XP** et cliquez ensuite sur **Suivant**.

13. Cliquez sur **Finish** (Terminer).

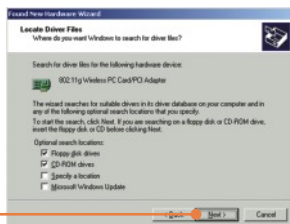
Windows 2000

14. L'assistant nouveau matériel détecté apparaîtra. Cliquez sur **Next** (Suivant).

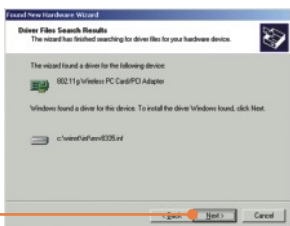
15. Sélectionner **Rechercher le meilleur pilote adapté à mon périphérique (Recommandé)** et cliquez ensuite sur **Suivant**.



16. Cliquez sur **Next** (Suivant).



17. Cliquez sur **Next** (Suivant).



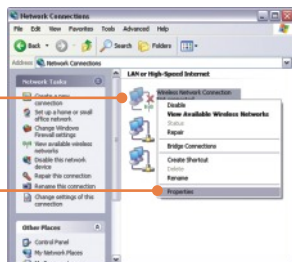
18. Cliquez sur **Finish** (Terminer).

L'installation est maintenant complète.

3. Utilisation de l'adaptateur sans fil

Remarque : L'utilitaire de configuration zéro sans fil de Windows XP doit préalablement être désactivé. S'il est déjà désactivé, poursuivez par l'étape 3.

1. Ouvrez le **Panneau de configuration** et double cliquez sur l'icône **Connexions réseau**. Faites un clic droit sur l'icône **Connexion réseau sans fil** et cliquez sur **Propriétés**.



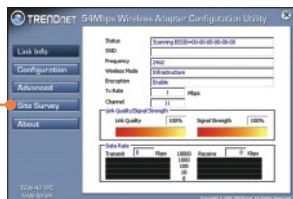
2. Cliquez sur l'onglet **Réseaux sans fil**, décochez **Utiliser Windows pour configurer mes paramètres réseau sans fil** et cliquez ensuite sur **OK**.



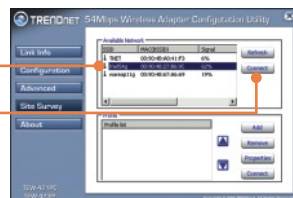
3. Double-cliquez sur l'icône de l'ordinateur **sans fil** de votre barre d'état système.



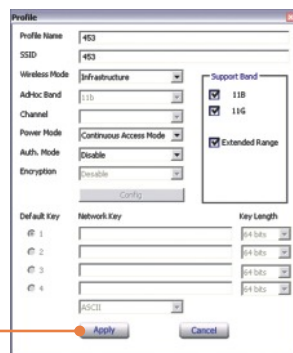
4. Cliquez sur **Site Survey** (Etude de site).



5. Sélectionnez le SSID correspondant à votre point d'accès sans fil et cliquez sur **Connexion**.



6. Déterminez les paramètres du réseau sans fil et cliquez ensuite sur **Appliquer**.



La configuration sans fil est à présent terminée.

Si vous désirez des informations détaillées sur la configuration et les paramètres avancés du TEW-421PC/TEW-423PI, veuillez consulter la rubrique Dépannage, le guide de l'utilisateur sur CD-ROM ou le site Internet de Trendnet sur <http://www.trendnet.com>.

Q1: I inserted the TEW-421PC/TEW-423PI CD-ROM into my computer's CD-ROM Drive and the installation menu does not appear automatically. What should I do?

A1: If the installation menu does not appear automatically, click Start, click Run, and type D:\Autorun.exe where "D" in "D:\Autorun.exe" is the letter assigned to your computer's CD-ROM Drive. Then click OK to start the installation.

Q2: How do I install the wireless card on Windows 98SE or ME?

A2: Please refer to the User's Guide included on the Utility & Driver CD-ROM.

Q3: I completed all the steps in the quick installation guide, but my card is not connecting to my access point. What should I do?

A3: You should first verify that the Network Name (SSID) matches your wireless router or access point's SSID. If they already match, you should check your TCP/IP properties to ensure that Obtain an IP Address Automatically is selected. Refer to your Windows User's Manual if you are unable to locate your TCP/IP properties.

Q4: Windows is unable to recognize my hardware. What should I do?

A4: First, make sure your computer meets the minimum requirements as specified in Section 1 of this quick installation guide. Second, you must install the wireless configuration utility BEFORE you physically install your network card. Third, move the wireless card to a different PCI/PC Card Slot.

Q5: I cannot open the wireless configuration utility. What should I do?

A5: Access your device manager to make sure the adapter is installed properly. If you see a networking device with a yellow question mark or exclamation point, you will need to reinstall the device and/or the drivers. To access your device manager, right-click My Computer, click Properties, click the Hardware tab, and then click Device Manager.

If you still encounter problems or have any questions regarding the TEW-421PC/TEW-423PI, please refer to the User's Guide included on the Utility & Driver CD-ROM or contact Trendnet's Technical Support Department.

Certifications

This equipment has been tested and found to comply with FCC and CE Rules.

Operation is subject to the following two conditions:

- (1) This device may not cause harmful interference.
- (2) This device must accept any interference received. Including interference that may cause undesired operation.



TEW-421PC: 0950-04-2375

TEW-423PI: 0949-04-2375

Este equipamento opera em caráter secundário, isto é, não tem direito a proteção contra interferência prejudicial, mesmo de estações do mesmo tipo, e não pode causar interferência a sistemas operando em caráter primário.

Waste electrical and electronic products must not be disposed of with household waste. Please recycle where facilities exist. Check with you Local Authority or Retailer for recycling advice.



NOTE: THE MANUFACTURER IS NOT RESPONSIBLE FOR ANY RADIO OR TV INTERFERENCE CAUSED BY UNAUTHORIZED MODIFICATIONS TO THIS EQUIPMENT. SUCH MODIFICATIONS COULD VOID THE USER'S AUTHORITY TO OPERATE THE EQUIPMENT.

ADVERTENCIA

En todos nuestros equipos se mencionan claramente las características del adaptador de alimentación necesario para su funcionamiento. El uso de un adaptador distinto al mencionado puede producir daños físicos y/o daños al equipo conectado. El adaptador de alimentación debe operar con voltaje y frecuencia de la energía eléctrica domiciliar existente en el país o zona de instalación.



TRENDnet Technical Support

US • Canada

Toll Free Telephone: 1(866) 845-3673

24/7 Tech Support



Europe (Germany • France • Italy • Spain • Switzerland • UK)

Toll Free Telephone: +00800 60 76 76 67

English/Espanol - 24/7

Francais/Deutsch - 11am-8pm, Monday - Friday MET

Worldwide

Telephone: +{(31) (0) 20 504 05 35

English/Espanol - 24/7

Francais/Deutsch - 11am-8pm, Monday - Friday MET

Product Warranty Registration

Please take a moment to register your product online.

Go to TRENDnet's website at <http://www.trendnet.com>

TRENDnet[®]

20675 Manhattan Place
Torrance, CA 90501
USA