



## Guia de Instalação Rápida

**TEW-421PC**  
**TEW-423PI**

Português .....	1
1. Antes de Iniciar .....	1
2. Como Instalar .....	2
3. Usando o Adaptador Wireless .....	4
Troubleshooting .....	5

# 1. Antes de Iniciar



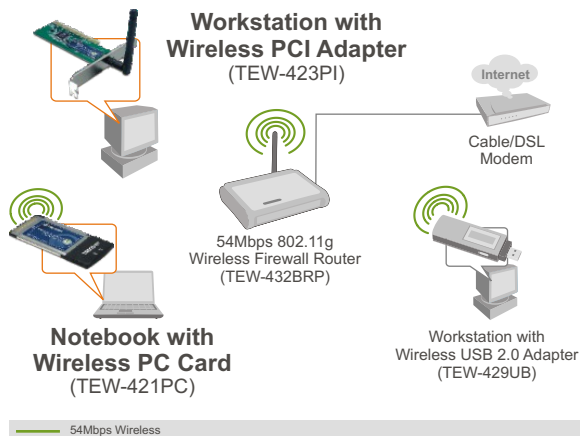
## Conteúdo da Embalagem

- TEW-421PC/TEW-423PI
- CD-ROM de Utilitários e Driver
- Guia de Instalação Rápida

## Requisitos do Sistema

- Slot Cartão CardBus Tipo II 32-bit (TEW-421PC)
- 32-bit PCI 2.2 slot (TEW-423PI)
- Drive de CD-ROM
- CPU: Intel Pentium 300Mhz ou superior
- Memória: 256MB RAM ou superior
- Windows XP/2000/ME/98SE

## Aplicação



## 2. Como Instalar

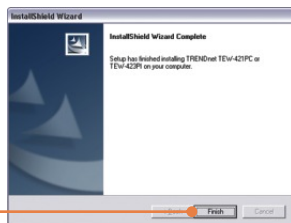
**Importante!** NÃO instale o adaptador PCI ou Placa PC em seu computador até instruído a fazê-lo.

### For Windows Users

1. Insira o **CD-ROM de Utilitários e Driver** no Drive de CD-ROM do seu computador e então clique **Install Utility** (Instalar Utilitário).



2. Sigas as instruções do **InstallShield Wizard** (Assistente de Instalação) e então clique **Finish** (Finalizar).



### TEW-421PC

3. **Desligue** seu computador.



4. Insira o PC Card firmemente em um slot de PC Card disponível em seu notebook e então ligue o computador e aguarde aparecer o **Windows desktop** (Área de Trabalho Windows).



5. Vá para o **passo 9**.

## **TEW-423PI**

6. **Desligue** seu computador.

7. Abra o gabinete do seu computador.

8. Insira a Placa PCI firmemente em um slot de Placa PCI disponível em seu PC, acople a antena que vem incluída e então ligue o computador e aguarde até a área de trabalho do Windows aparecer.



## **Windows XP/2000**

9. Os drivers se instalarão automaticamente.

Nota: Recorra ao Guia do Usuário no Driver CD-ROM para instruções de instalação de Windows 98SE e Windows ME

**Sua instalação agora está completa.**

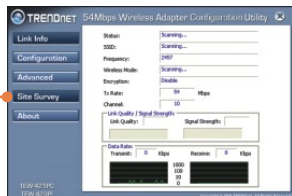
## 3. Usando o Adaptador Wireless

Nota: Se você está usando Windows XP, você precisa desabilitar a Configuração Wireless Zero. Favor recorrer a pergunta 4 da seção Troubleshooting.

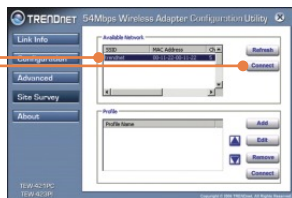
1. No canto inferior direito da tela, **duplo - clique** no ícone **wireless LAN Configuration utility** (Utilitário de configuração wireless LAN).



2. Clique **Site Survey**.



3. Clique no **SSID** que está no mesmo segmento do seu ponto de acesso wireless e então clique **Connect** (conectar).



**Sua Configuração Wireless agora está completa. complete.**

Para informações detalhadas sobre a configuração e protocolos avançados do TEW-421PC/TEW-423PI, favor recorrer ao Guia do Usuário incluído no CD-ROM de Utilitários e Driver ou ao website da TRENDnet em [www.trendnet.com](http://www.trendnet.com)

**Registre Seu Produto**

Para garantir o alto nível do service e suporte ao consumidor,  
por favor tire um minuto para  
registra seu produto Online em: [www.trendnet.com/register](http://www.trendnet.com/register)  
Agradecemos por ter escolhido TRENDnet

**P1: Eu inseri o CD-ROM de Utilitários & Driver no Drive de CD-ROM do meu computador e o menu de instalação não apareceu automaticamente. O que devo fazer?**

**R1:** Se a janela não aparecer automaticamente, clique **Start**, clique **Run** e digite **D:\autorun.exe** onde "D" em "D:\autorun.exe" é a letra designada ao seu Drive de CD-ROM, e então pressione a tecla ENTER no seu teclado.

**P2: Eu completei todos os passos do guia de instalação, mas meu Adaptador USB Wireless não está se conectando ao meu ponto de acesso. O que devo fazer?**

**R2:** Primeiro, verifique se o nome de rede (SSID) é idêntico ao nome de rede (SSID) de seu roteador ou ponto de acesso wireless. Segundo, verifique as propriedades de seu TCP/IP para assegurar-se de que "Obtain an IP address automatically" (obter endereço IP automaticamente) está selecionado. Terceiro, abra o ícone Wireless Client Utility (Utilitário de Cliente Wireless), clique no link Site Survey e então clique Refresh (atualizar) para verificar se existe alguma rede wireless listada disponível.

**P3: O Windows não conseguiu reconhecer meu hardware. O que devo fazer?**

**R3:** Primeiro, certifique-se de que seu computador atende aos requisitos mínimos de sistema como especificado na seção 1 deste guia de instalação rápida. Segundo, você deve completar a instalação do utilitário de configuração wireless (como descrito na seção 2) antes de conectar o Adaptador Wireless a seu computador. Terceiro, conecte o Adaptador Wireless a um slot PCI/PC diferente em seu computador.

**P4: Eu não consigo abrir o utilitário de configuração wireless. O que devo fazer?**

**R4:** Primeiro, acesse seu gerenciador de dispositivos para certificar-se de que o adaptador está instalado adequadamente. Se você vir um dispositivo de rede com uma interrogação ou exclamação amarela, você precisará reinstalar o dispositivo e/ou os drivers. Para acessar seu gerenciador de dispositivos, clique com o botão direito em **My Computer** (Meu computador), clique **Properties** (Propriedades), na aba **Hardware** clique **Device Manager** (Gerenciador de Dispositivos). Segundo, se você estiver usando Windows XP, você precisa desabilitar a configuração wireless zero. Vá em **Control Panel** (Painel de Controle) > **Network Connections** (Conexões de Rede). Clique com botão direito no ícone **Wireless Network Connection** (Conexão de Rede Wireless) e selecione **Properties** (Propriedades). Clique na aba **Wireless Networks** (Redes Wireless) e desmarque **Use windows to configure my wireless settings** (Use o Windows para ajustar minhas configurações wireless). Então clique **OK**.

**P5: Como eu instalo os drivers no Windows 98SE ou ME?**

**R5:** Favor recorrer ao Guia do Usuário incluído no Driver de CD-ROM.

Se você ainda encontrar problemas ou tiver alguma pergunta referente ao TEW-421PC/TEW-423PI, favor recorrer ao Guia do Usuário incluído no CD-ROM de Utilitários e Driver CD-ROM ou entrar em contato com o Departamento de Suporte Técnico da Trendnet.

## Certificados

Este equipamento foi submetido a testes e provou ser aderente às Regras FCC e CE. Sua operação está sujeitas às seguintes condições:

- (1) Este dispositivo não pode causar interferência prejudicial.
- (2) Este dispositivo deve aceitar qualquer interferência recebida. Isso inclui interferências que podem causar operação indesejada.



TEW-421PC: 0950-04-2375  
TEW-423PI: 0949-04-2375

Este equipamento opera em caráter secundário, isto é, não tem direito a proteção contra interferência prejudicial, mesmo de estações do mesmo tipo, e não pode causar interferência a sistemas operando em caráter primário.

Lixo de produtos elétricos e eletrônicos não deve ser depositado em lixeiras caseiras. Favor reciclar onde há disponibilidade. Verifique com sua Autoridade Local ou Revendedor para obter informações sobre reciclagem.



**NOTA:** O FABRICANTE NÃO É RESPONSÁVEL POR QUALQUER INTERFERÊNCIA DE RÁDIO OU TV CAUSADA POR MODIFICAÇÕES NÃO AUTORIZADAS NESTE EQUIPAMENTO. TAIS MODIFICAÇÕES PODEM VIOLAR A AUTORIDADE DO USUÁRIO DE OPERAR O EQUIPAMENTO.

## ADVERTENCIA

En todos nuestros equipos se mencionan claramente las características del adaptador de alimentación necesario para su funcionamiento. El uso de un adaptador distinto al mencionado puede producir daños físicos y/o daños al equipo conectado. El adaptador de alimentación debe operar con voltaje y frecuencia de la energía eléctrica domiciliar existente en el país o zona de instalación.





## TRENDnet Technical Support

### US • Canada

**Toll Free Telephone:** 1(866) 845-3673

24/7 Tech Support



### Europe (Germany • France • Italy • Spain • Switzerland • UK)

**Toll Free Telephone:** +00800 60 76 76 67

English/Espanol - 24/7

Francais/Deutsch - 11am-8pm, Monday - Friday MET

### Worldwide

**Telephone:** +[31] (0) 20 504 05 35

English/Espanol - 24/7

Francais/Deutsch - 11am-8pm, Monday - Friday MET

## Product Warranty Registration

Please take a moment to register your product online.

Go to TRENDnet's website at <http://www.trendnet.com/register>

**TRENDnet**<sup>®</sup>  
20675 Manhattan Place  
Torrance, CA 90501  
USA