



Instrukcja szybkiej instalacji

TEW-421PC
TEW-423PI

Polski	1
1. Przed Rozpoczęciem	1
2. Instalacja	2
3. Korzystanie z karty bezprzewodowej	6
Rozwiązywanie problemów	8

1. Przed rozpoczęciem



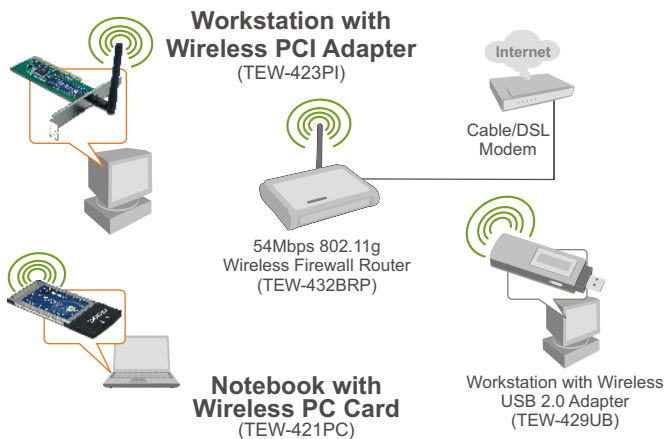
Zawartość opakowania

- TEW-421PC/TEW-423PI
- Płyta Utility & Driver CD-ROM
- Instrukcja Szybkiej Instalacji

Wymagania systemowe

- Wolny slot 32-bit CardBus Type II (TEW-421PC)
- Wolny slot 32-bit PCI 2.2 (TEW-423PI)
- Napęd CD-ROM
- Procesor: Intel Pentium 300Mhz lub wyższy
- Pamięć: 32MB RAM lub więcej
- Windows XP/2000/ME/98SE

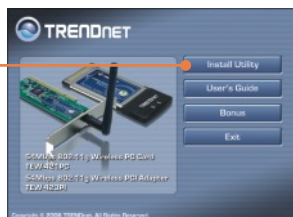
Aplikacja



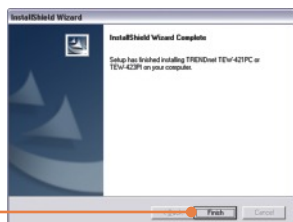
2. Instalacja

Ważne! NIE instaluj adaptera PCI lub karty PC w komputerze dopóki nie będzie wymagała tego instrukcja.

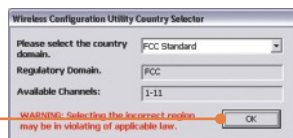
1. Umieść płytę **Utility & Driver CD-ROM** w napędzie CD-ROM w komputerze, następnie kliknij przycisk **Instal Utility**.



2. Postępuj według instrukcji programu instalacyjnego, a następnie kliknij przycisk **Finish**.



3. Wybierz właściwą **country domain** a następnie kliknij **OK**.



Uwaga: Proszę zapoznać się z rozdziałem instrukcji obsługi komputera dotyczącym instalacji nowego sprzętu. Następnie przejdź do odpowiedniej sekcji poniżej.

TEW-421PC

4. **Wyłącz** komputer.



5. Umieść kartę PC w wolnym slotcie w laptopie, a następnie **włącz komputer** i poczekaj aż pojawi się pulpit Windows.



6. Przejdź do **punktu 10**.

TEW-423PI

7. **Wyłącz** komputer.

8. Otwórz obudowę komputera.



9. Umieść kartę PCI w wolnym slotcie PCI w komputerze stacjonarnym, zamocuj dołączoną antenę a następnie **włącz komputer** i poczekaj aż pojawi się pulpit Windows.



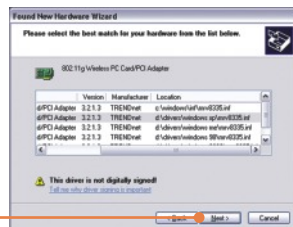
Uwaga: W przypadku instalacji dla Windows 98SE i ME zapoznaj się z Instrukcją Obsługi znajdującą się na płycie CD-ROM. Dla Windows 2000, przejdź do punktu 14. Dla Windows XP, kontynuuj do punktu 10.

Windows XP

10. Pojawi się komunikat **Found New Hardware Wizard**. Wybierz **No, not this time**, a następnie kliknij **Next**.



11. Wybierz **Install the Software Automatically (Recommended)** i kliknij **Next**.



12. Wybierz sterowniki **Windows XP** drivers i kliknij **Next**.

13. Kliknij **Finish**.

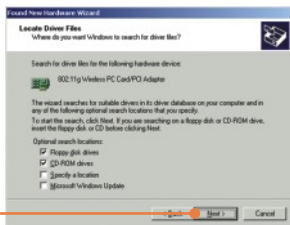
Windows 2000

14. Pojawi się komunikat **Found New Hardware Wizard**. Kliknij **Next**.

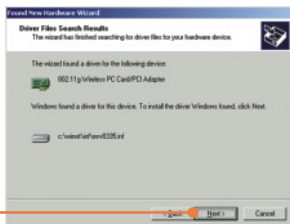
15. Wybierz **Search for a suitable driver for my device (recommended)** i kliknij **Next**.



16. Kliknij **Next**.



17. Kliknij **Next**.



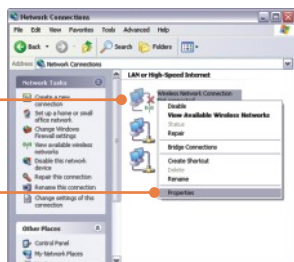
18. Kliknij **Finish**.

Koniec instalacji.

3. Korzystanie z karty bezprzewodowej

Uwaga: Należy wyłączyć Konfigurację Zerowej Sieci Bezprzewodowej Windows XP. Jeżeli jest już wyłączona lub system operacyjny jest inny niż Windows XP, przejdź do punktu 3.

1. Otwórz **Panel Sterowania** i kliknij dwa razy ikonę **Network Connections**. Kliknij prawym klawiszem na ikonę **Wireless Network Connection** i kliknij **Properties**.



2. Kliknij zakładkę **Wireless Network**, odznacz **Use Windows to configure my wireless network settings** i kliknij **OK**.



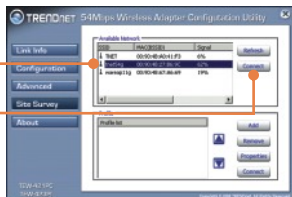
3. Kliknij dwa razy ikonę sieci bezprzewodowej w zasobniku systemowym.



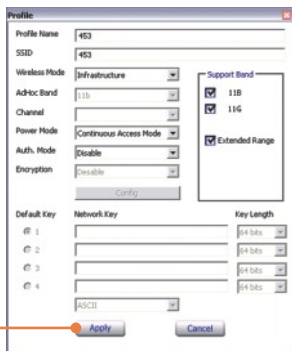
4. Kliknij **Site Survey**.



5. Kliknij **SSID**, które pasuje do ustawień bezprzewodowego punktu dostępowego that i kliknij matches your wireless access point and then click **Connect**.



6. Konfiguruj Ustawienia Profilu i kliknij **Apply**.



Koniec konfiguracji sieci bezprzewodowej.

Szczegółowe informacje dotyczące instalacji i zaawansowanych ustawień TEW-421PC/TEW-423PI znajdują się w Instrukcji Obsługi na płycie CD-ROM lub na stronie firmy TRENDnet: www.trendnet.com

Rejestracja Produktu

Dla zapewnienia najwyższego poziomu serwisu i obsługi klienta prosimy o poświęcenia chwili czasu na rejestrację zakupionego produktu Online pod adresem: www.trendnet.com/register
Dziękujemy za wybór TRENDnet.

P1: Umieściłem płytę CD-ROM TEW-421PC/TEW-423PI w napędzie CD-ROM w komputerze, ale menu instalacji nie pojawiło się automatycznie. Co powinienem zrobić?

O1: Jeżeli menu instalacji nie pojawiło się automatycznie, kliknij Start następnie Run i wpisz D:\Autorun.exe, gdzie "D" jest litera przypisana do napędu CD-ROM w komputerze. Następnie kliknij OK aby rozpocząć instalację.

P2: Jak mam zainstalować kartę bezprzewodową w Windows 98SE lub ME?

O2: Proszę zapoznać się z Instrukcją Obsługi zamieszczoną na płycie CD-ROM.

P3: Wykonałem wszystkie punkty z instrukcji szybkiej instalacji, ale karta nie łączy się z punktem dostępowym. Co powinienem zrobić?

O3: Upewnij się, że Nazwa Sieciowa (SSID) jest taka sama jak SSID w bezprzewodowym routerze lub punkcie dostępowym. Jeżeli jest taka sama, sprawdź właściwości TCP/IP i upewnij się, że wybrana jest opcja Uzyskaj Adres IP Automatycznie. Zapoznaj się z Instrukcją Obsługi Windows, jeżeli nie możesz znaleźć właściwości TCP/IP.

P4: Windows nie rozpoznaje sprzętu. Co powinienem zrobić?

O4: Po pierwsze: upewnij się, że komputer spełnia minimalne wymagania wyszczególnione w Rozdziale 1 niniejszej instrukcji. Po drugie: upewnij się, że instalujesz program konfiguracyjny ZANIM fizycznie zainstalujesz kartę sieciową. Po trzecie: Przenieś kartę bezprzewodową do innego slotu PCI/PC.

P5: Nie mogę uruchomić programu do konfiguracji bezprzewodowej. Co powinienem zrobić?

O5: Uruchom menadżera urządzeń aby upewnić się, że karta została prawidłowo zainstalowana. Jeżeli widzisz urządzenie sieciowe z żółtym znakiem zapytania lub wykrzyknikiem, musisz ponownie zainstalować urządzenie i/lub sterowniki. Aby uruchomić menadżera urządzeń kliknij prawym przyciskiem na Mój Komputer, następnie Właściwości, zakładkę Sprzęt a następnie Menadżer Urządzeń.

Jeżeli nadal napotykasz problemy, lub masz pytania dotyczące TEW-421PC/TEW-423PI, zapoznaj się z Instrukcją Obsługi znajdująca się na płycie CD-ROM lub skontaktuj się z Oddziałem Pomocy Technicznej firmy TRENDnet.

Homologacje

Testy potwierdziły, iż niniejszy sprzęt odpowiada wymogom Części 15 Zasad FCC. Eksploatacja podlega dwóm następującym warunkom:

- (1) Niniejsze urządzenie nie może powodować niebezpiecznych zakłóceń.
- (2) Niniejsze urządzenie musi tolerować wszelkie odbierane zakłócenia.

Łącznie z zakłóceniami, które mogą spowodować niepożądane działanie.



Odpady produktów elektrycznych i elektronicznych nie mogą być zutylizowane w obrębie wysypisk domowych. Prosimy o recykling tam gdzie istnieje specjalny punkt utylizacji. Sprawdź z Lokalnymi Władzami lub Sprzedawcą odnośnie recyklingu.



UWAGA: PRODUCENT NIE JEST ODPOWIEDZIALNY ZA RADIOWA LUB TV
ITERFERENCJE SPOWODOWANA NIEAUTORYZOWANA MODYFIKACJA PRODUKTU.
JAKAKOLWIEK MODYFIKACJA SPOWODUJE ZAKAZ UZYTUKU TEGO URZADZENIA.



TRENDnet Technical Support

US • Canada

Toll Free Telephone: 1(866) 845-3673
24/7 Tech Support



Europe (Germany • France • Italy • Spain • Switzerland • UK)

Toll Free Telephone: +00800 60 76 76 67
English/Espanol - 24/7
Francais/Deutsch - 11am-8pm, Monday - Friday MET

Worldwide

Telephone: +(31) (0) 20 504 05 35
English/Espanol - 24/7
Francais/Deutsch - 11am-8pm, Monday - Friday MET

Product Warranty Registration

Please take a moment to register your product online.
Go to TRENDnet's website at <http://www.trendnet.com/register>

TRENDnet[®]
20675 Manhattan Place
Torrance, CA 90501
USA