



Lühike paigaldusjuhend



TEW-421PC
TEW-423PI

| | |
|-----------------------------------------|---|
| Eesti | 1 |
| 1. Enne alustamist | 1 |
| 2. Kuidas paigaldada | 2 |
| 3. Traadivaba adapteri kasutamine | 4 |
| Tõrkeotsing | 5 |



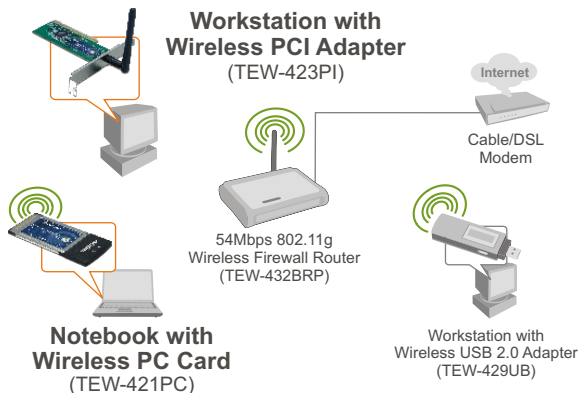
Pakendi sisu

- TEW-421PC/TEW-423PI
- Draiveri ja utiliidiga CD-plaat
- Lühike paigaldusjuhend

Minimaalsed nõuded süsteemile

- 32-bit CardBusType II kaardi pesa (TEW-421PC)
- 32-bit PCI 2.2 pesa (TEW-423PI)
- CD-ROM kettaseade
- Keskprotsessor: 300Mhz või rohkem
- Mälu: 256MB RAM või rohkem
- Windows XP/2000/ME/98SE

Rakendus



54Mbps Wireless

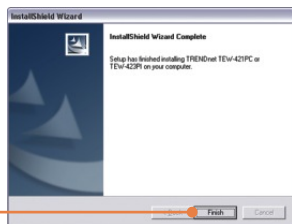
2. Kuidas paigaldada

Tähtis! Ärge paigaldage PCI kaarti või PC kaarti arvutisse enne, kui seda teha palutakse.

1. Sisestage **Draiveri ja utiliidi CD-plaat** oma arvuti CD-seadmesse ja klikkige **Install Utility** nupul.



2. Järgige **InstallShield Wizard** juhiseid ja seejärel klikkige **Finish** nupul.



TEW-421PC

3. Lülitage oma arvuti välja (**shutdown**).



4. Sisestage sülearvuti vabasse PC kaardi pessa PC kaart ja seejärel lülitage arvuti taas sisse (**ON**) ning oodake, kuni ilmub nähtavale Windowsi töölaud.



5. Jätkake punkt 9 juurest.

TEW-423PI

6. Lülitage oma arvuti välja
(**shutdown**).

7. Avage arvuti korpus.



8. Sisestage lauaarvuti vabasse PC kaardi pessa PCI kaart, kinnitage komplektis olev antenn ja seejärel lülitage arvuti taas sisse (**ON**) ning oodake, kuni ilmub nähtavale Windowsi töölaud.



Windows XP/2000

9. Draiverid paigaldatakse automaatselt.

Märkus: Windows 98SE ja Windows ME paigaldamise juhiseid vaadake Lühikesest paigaldusjuhendist draiveri ja utiliidi CD-plaadilt (Inglise keeles).

Paigaldamine on lõppenud.

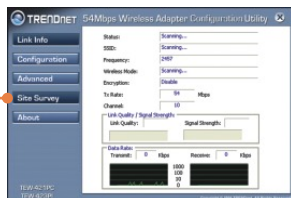
3. Traadivaba adapteri kasutamine

Märkus: Eelnevalt tuleb blokeerida Windows XP Wireless Zero Configuration utiliit. Vaadake, palun, Tõrkeotsingu sektsiooni 4.

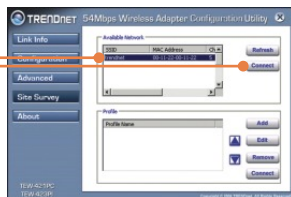
1. Topeltklõpsake all ekraani paremas nurgas asuval **wireless LAN Configuration utility** ikoonil.



2. Klõpsake **Site Survey** nupul.



3. Valige võrgu **SSID**, mis vastab teie traadivaba accesspointi SSID-le ja seejärel klõpsake **Connect** nupul.



Traadivaba seadistamine on lõppenud.

Täpsemat teavet TEW-421PC/TEW-423PI seadistamise ja edasijõudnud valikute kohta leiate kasutaja käsiraamatust draiveri ja utiliidi CD-plaadilt või TRENDneti veebilehelt www.trendnet.com.

Teie seadmete registreerimine

Et kindlustada teid parima teeninduse ja toega, palun leidke moment, et registreerida teie toode OnLines - www.Trendnet.com/register
Täname, et te valisite TRENDnet'i.

K1: Ma sisestasin Utiliidi ja draiveri CD-plaadi oma arvuti CD-seadmesse, aga paigaldamise menüü ei ilmunud automaatselt. Mida ma peaksin tegema?

V1: Kui paigaldamise aken ei ilmunud automaatselt, klõpsake **Start** nupul, seejärel **Run** nupul, sisestage tekstiväljale **D:\autorun.exe**, kus "D" tähistab teie CD-ROM kettaseadet, seejärel vajutage klaviatuurile ENTER klahvi.

K2: Ma täitsin kõik Lühikese paigaldusjuhendi punktid, aga minu traadivaba USB adapter ei saa ühendust pääsupunktiga. Mida ma peaksin tegema?

V2: Esiteks, veenduge, et võrgunimi (SSID) sobib WiFi ruuteri või pääsupunkti võrgunimega (SSID). Teiseks, kontrollige oma TCP/IP seadeid, veendumaks, et Obtain an IP address automatically on valitud. Kolmandaks, avage Wireless Client Utility ikoon, klõpsake Site Survey nupul ja seejärel klõpsake refresh to check ja vaadake, kas seal on mõni vaba traadivaba võrk loetletud.

K3: Windows ei suuda riistvara ära tunda. Mida ma peaksin tegema?

V3: Esiteks, veenduge, et arvutis on Lühikeses paigaldusjuhendis punkt üks loetletud minimaalsed nõuded süsteemile täidetud. Teiseks, te peate enne arvuti ühendamist traadivaba adapteriga lõpule viima traadivaba utiliidi seadistamise (nagu kirjeldatud eelpool punktis 2.). Kolmandaks, ühendage traadivaba adapter oma arvuti mõne teise PCI/PC kaardi pesse.

K4: Ma ei saa avada WiFi seadistamise utiliiti. Mida ma peaksin tegema?

V4: Esiteks, avage Device Manager ja veenduge, et võrgukaart on korralikult paigaldatud. Kui te näete kollase küsimärgi või hüüumärgiga võrguseadet, on vaja seade ja/või draiverid uuesti paigaldada. Device Manageri sisenemiseks paremklõpsake **My Computer** ikoonil, klõpsake **Properties**, Hardware saki all klõpsake **Device Manager**. Teiseks, kui teil töötab Windows XP, tuleb blokeerida wireless zero configuration. Valige **Control Panel > Network Connections**. Paremtklõpsake **Wireless Network Connection** ikoonil ja valige **Properties**. Klõpsake **Wireless Networks** sakil ja eemaldage linnuke **Use windows to configure my wireless settings** eest. Seejärel klõpsake **OK**.

K5: Kuidas paigaldada draiverid Windows 98SE või ME puhul?

V5: Vaadake, palun, draiveri ja utiliidi CD-plaadil olevast kasutaja käsiraamatust.

Kui teil endiselt esineb probleeme või on küsimusi TEW-421PC/TEW-423PI kohta, lugege lisateavet kasutaja käsiraamatust draiveri ja utiliidi CD-plaadilt (Inglise keeles) või võtke ühendust TRENDneti tehnilise toe osakonnaga.

Sertifikaadid:

Antud seade on testitud ja leitud vastavaks FCC ja CE seadustega.

1. Antud seade ei põhjusta kahjulikke häireid.
2. Antud seade peab vastu võtma kõik saadud häired, sealhulgas häired, mis võivad põhjustada soovimatut tööd.



TEW-421PC: 0950-04-2375
TEW-423PI: 0949-04-2375

Elektri- ja elektroonikatoodete jäätmeid ei tohi ära visata koos olmejäätikega. Abivahendite olemasolu korral palume ümber töötlemiseks sorteerida. Küsi nõu jäätmete ümber töötlemise kohta oma kohalikul jaemüüjal.



MÄRKUS: TOOTJA EI VASTUTA ÜHEGI TV VÕI RAADIO HÄIRETE EEST, MIS ON PÕHJUSTATUD ANTUD SEADME LUBAMATUST ÜMBEREHITAMISEST. IGASUGUNE ÜMBERMODIFITSEERIMINE TÜHISTAB AUTORIVASTUTUSE ANTUD SEADMELE.



TRENDnet Technical Support

US • Canada

Toll Free Telephone: 1(866) 845-3673

24/7 Tech Support



Europe (Germany • France • Italy • Spain • Switzerland • UK)

Toll Free Telephone: +00800 60 76 76 67

English/Espanol - 24/7

Francais/Deutsch - 11 am-8pm, Monday - Friday MET

Worldwide

Telephone: +{(31) (0) 20 504 05 35

English/Espanol - 24/7

Francais/Deutsch - 11 am-8pm, Monday - Friday MET

Product Warranty Registration

Please take a moment to register your product online.

Go to TRENDnet's website at <http://www.trendnet.com/register>

TRENDnet[®]

20675 Manhattan Place
Torrance, CA 90501
USA